

# 長久手北児童館・北小校区共生ステーション



令和2年4月

長久手市役所子ども部子ども未来課

くらし文化部たつせがある課

### 【施設概要】

施設名称：長久手北児童館・北小校区共生ステーション

施設場所：長久手市段の上2901番地、2902番地

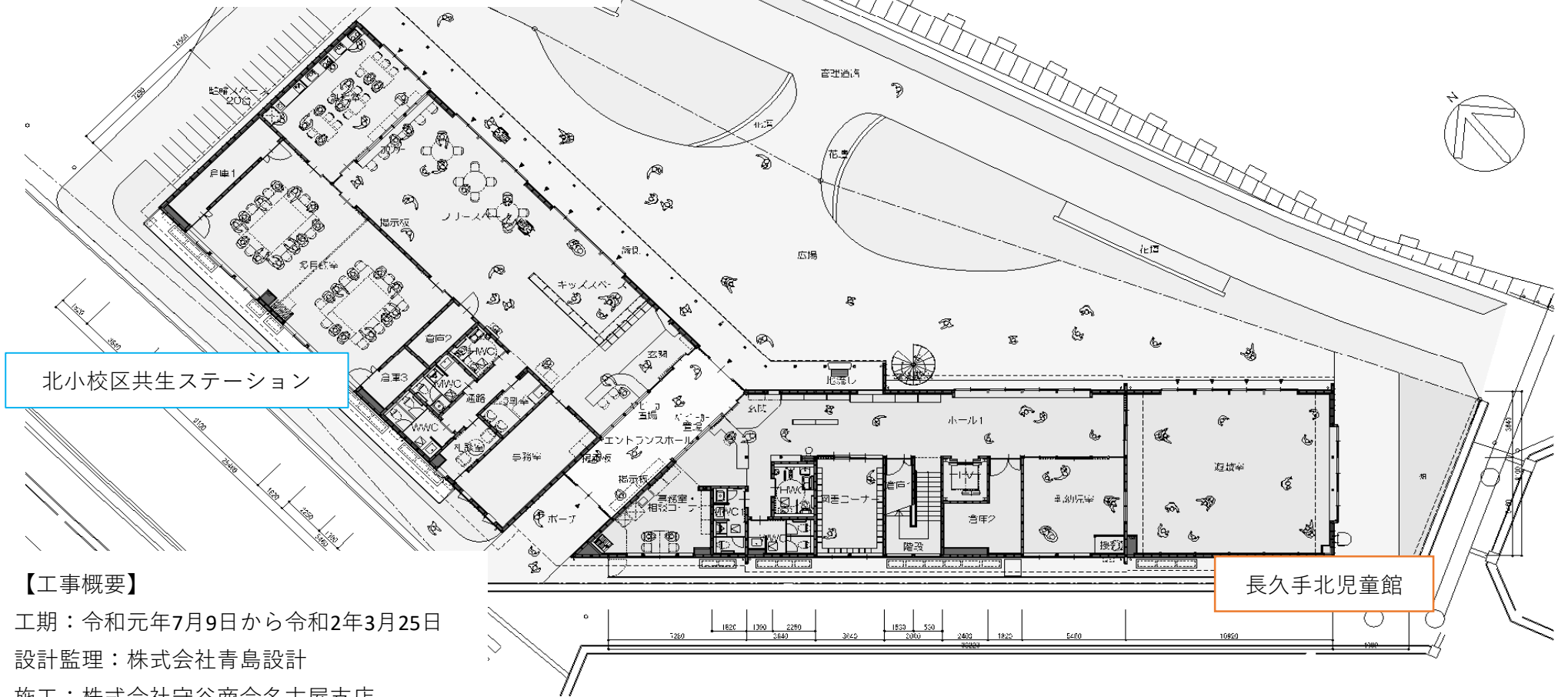
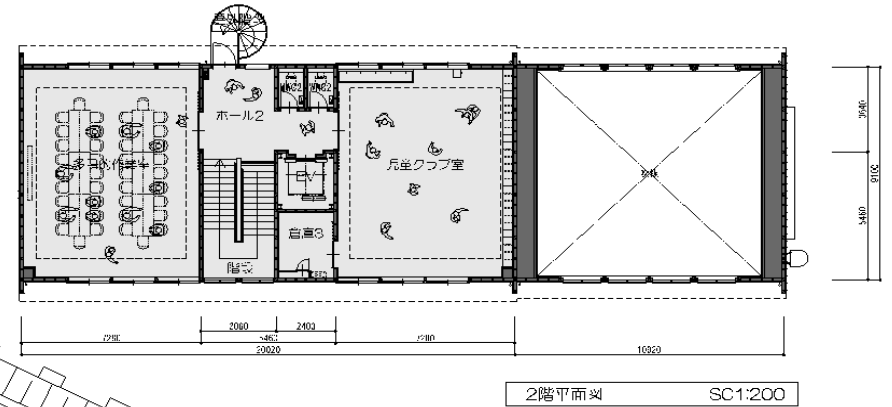
敷地面積：1,925.33㎡

建築面積：799.06㎡

延床面積：912.57㎡

構造規模：児童館 木造2階建て

共生ステーション 木造平屋建て



### 【工事概要】

工期：令和元年7月9日から令和2年3月25日

設計監理：株式会社青島設計

施工：株式会社守谷商会名古屋支店

建設費：350,350千円



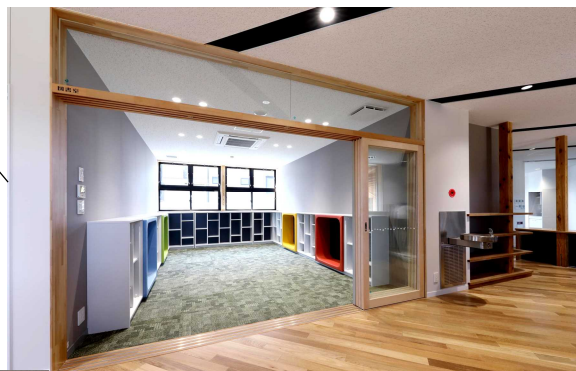
## 長久手北児童館

児童館は18歳未満の子どもたちのための遊び場です。乳幼児は保護者と一緒に利用することができます。児童館の中には乳幼児室や遊戯室、図書室などがあります。児童館では遊びや工作などいろいろな行事を行っています。また、児童館ごとに将棋などのさまざまなサークル活動もあり、地域の子どもの居場所となっています。

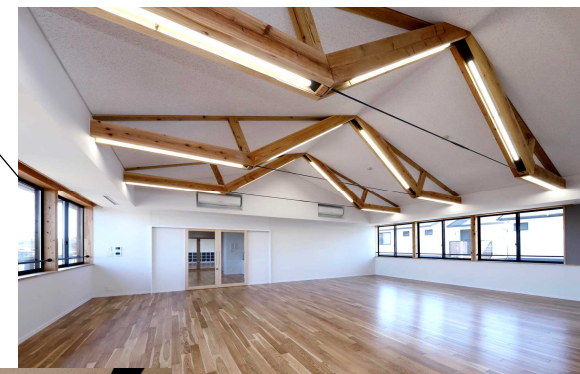
また、児童館内には、保護者の就労などで昼間に留守になっている家庭の小学生児童を対象に、生活の場を確保し、支援員が適切な遊びや指導を行うための、児童クラブ室を整備しました。

建物外観

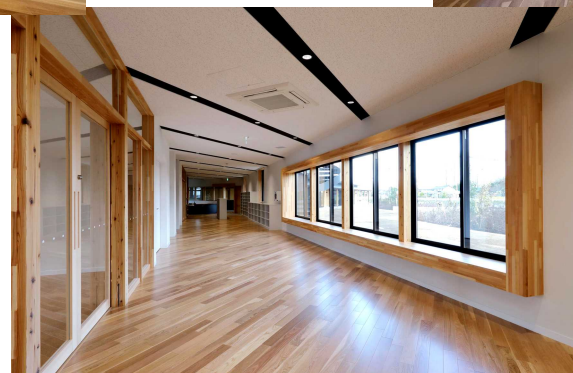
図書コーナー



多目的作業室



遊戯室

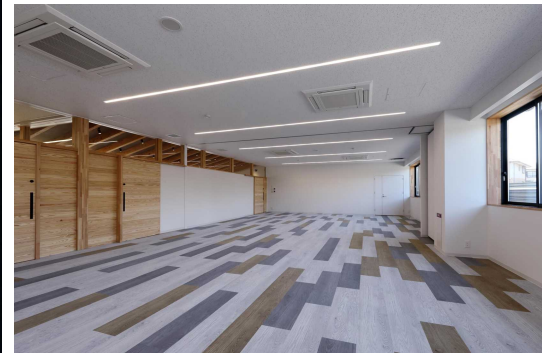


ホール (フリースペース)



エントランスホール

調理室



多目的室

フリースペース

## 北小校区共生ステーション

地域共生ステーションとは、地域で気軽に集い、語り、地域のさまざまな課題に対する取り組みを行うための拠点となる「場」です。北小校区共生ステーションは、「まちづくりの拠点」「福祉の拠点」「人と情報の交差点」「地域デビューの拠点」を目指して、市民のみなさんが中心となってオープンに向けて話し合いを進めてきました。

