

令和2年度長久手市放課後子ども教室について

1 参加方法の変更について

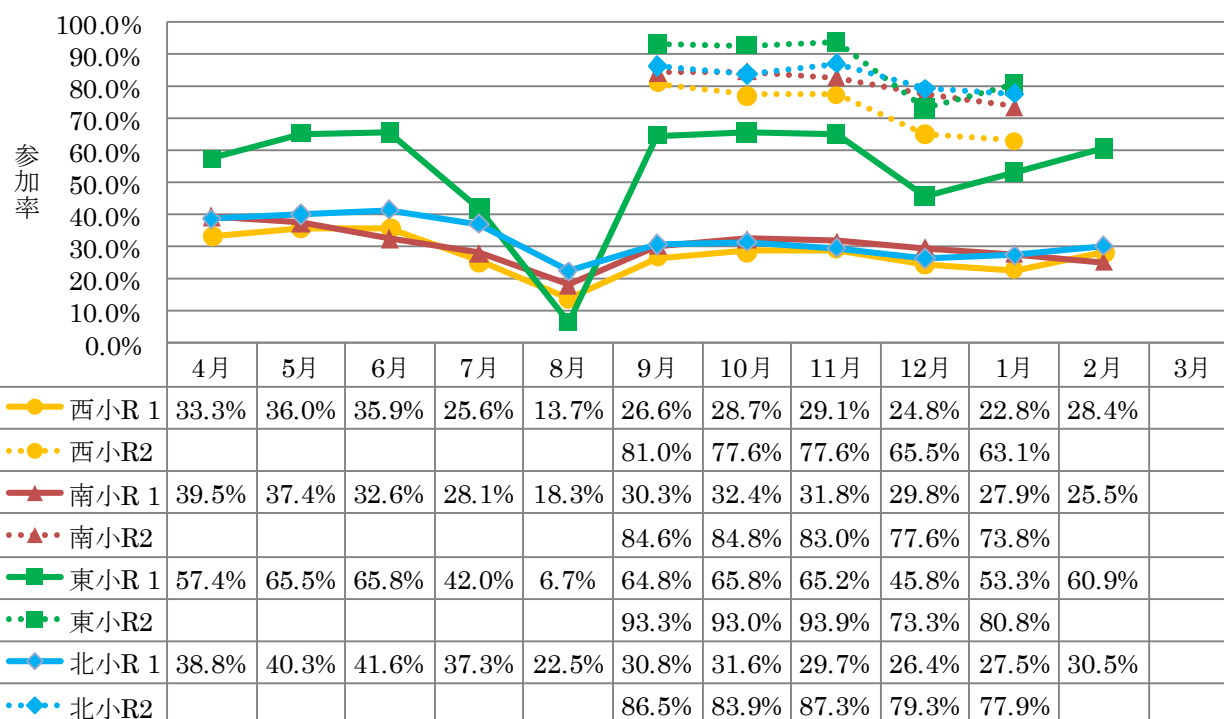
令和2年度は4月から8月までを休室とし、9月の再開から児童の参加方法を大幅に変更した。学びの機会の均等化を図るため、全員曜日固定の参加とし、感染拡大防止の観点から、一日の参加者数を30人以下に抑えた運営を行うこととした上で、当初申込者は全員参加させるよう、大きく方針転換した。

2 教室参加決定者数（令和3年1月31日現在）

| 教室名 | 1年 | 2年 | 3年 | 4年 | 5年 | 6年 | 合計 | 保留 |
|-----|-----|-----|----|----|----|----|-----|----|
| 西小 | 19 | 29 | 19 | 7 | 3 | 1 | 78 | 0 |
| 南小 | 25 | 22 | 26 | 10 | 4 | 1 | 88 | 0 |
| 東小 | 29 | 26 | 18 | 5 | 1 | 2 | 81 | 0 |
| 北小 | 27 | 30 | 21 | 3 | 3 | 0 | 84 | 0 |
| 合計 | 100 | 107 | 84 | 25 | 11 | 4 | 331 | 0 |

| 教室名 | 月 | 火 | 水 | 木 | 金 | 合計 | 保留 |
|-----|----|----|----|----|----|-----|----|
| 西小 | 15 | 15 | 11 | 23 | 14 | 78 | 0 |
| 南小 | 25 | 15 | 11 | 18 | 19 | 88 | 0 |
| 東小 | 16 | 9 | 18 | 16 | 22 | 81 | 0 |
| 北小 | 16 | 19 | 14 | 20 | 15 | 84 | 0 |
| 合計 | 72 | 58 | 54 | 77 | 70 | 331 | 0 |

3 月別参加率について



4 体験活動について

コロナ禍の中での体験プログラムは、各教室工夫し、感染拡大の危険が少ないものに限定して実施した。東小学校は外部講師の体験プログラムを極力減らし、コーディネーターと支援員による体験活動を中心に行った。

(人)

| 内容 | 西小 | | 南小 | | 東小 | | 北小 | | 合計 | |
|------------|----|-----|----|-----|----|-----|----|-----|-----|------|
| | 回数 | 人数 | 回数 | 人数 | 回数 | 人数 | 回数 | 人数 | 回数 | 人数 |
| 1 アロマテラピー | 3 | 36 | 10 | 177 | | | 5 | 82 | 18 | 295 |
| 2 絵手紙教室 | 6 | 93 | 6 | 94 | | | 5 | 72 | 17 | 259 |
| 3 つまみ細工 | 4 | 52 | 12 | 159 | | | 4 | 57 | 20 | 268 |
| 4 英会話教室 | 3 | 34 | 4 | 53 | | | 3 | 58 | 10 | 145 |
| 5 将棋教室 | 4 | 46 | | | | | | | 4 | 46 |
| 6 科学教室 | | | 1 | 15 | 5 | 74 | | | 6 | 89 |
| 7 落語教室 | 2 | 23 | | | | | 5 | 68 | 7 | 91 |
| 8 絵画教室 | 4 | 62 | | | | | | | 4 | 62 |
| 9 グラウンドゴルフ | 5 | 94 | | | | | | | 5 | 94 |
| 10 伝承玩具 | 3 | 42 | 5 | 91 | | | 4 | 63 | 12 | 196 |
| 11 川柳教室 | 5 | 54 | | | | | 5 | 69 | 10 | 123 |
| 12 読み聞かせ | 5 | 73 | | | | | | | 5 | 73 |
| 13 囲碁教室 | 4 | 45 | | | | | | | 4 | 45 |
| 14 キッズ防災 | | | | | 5 | 76 | | | 5 | 76 |
| 計 | 48 | 654 | 38 | 589 | 10 | 150 | 31 | 469 | 127 | 1862 |