

北児童館・北小校区共生ステーション整備工事に関する工事説明会 次 第

令和元年7月30日(火)

午後7時から午後8時30分まで

北小学校1階 多目的室

1 開 会

2 あいさつ

3 本日の予定

4 説 明

(1) 施設概要

(2) 工事内容

5 質 疑

6 閉 会



北児童館・北小校区共生ステーション

施設概要

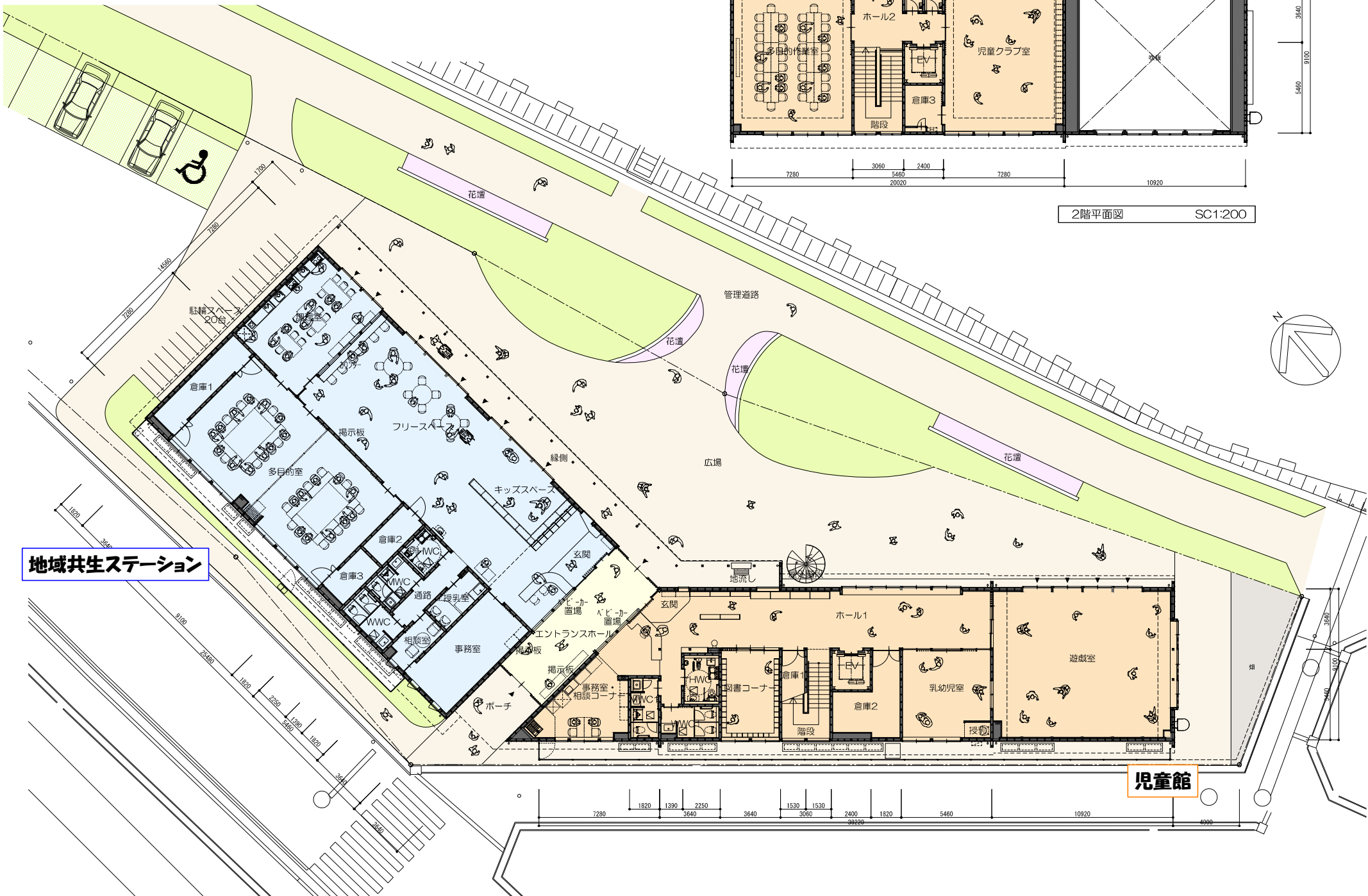
建設場所	段の上2901、2902 (旧北保育園跡地)
敷地面積	1,925.35㎡
建築面積	799.06㎡
延床面積	912.57㎡
構造(用途)	児童館 木造一部2階建て
規模	共生ステーション 木造平屋建て
駐輪台数	20台
駐車台数	12台(敷地外18台)
特殊設備	昇降機1台(11人乗り・バリアフリー対応)
建物周辺外構	<ul style="list-style-type: none">・四季を感じられる樹木を植栽・緑道のエントランスとして、一部を小高い芝生・シンボルツリーを植樹・ベンチを設け施設利用者、緑道利用者の休憩スペースとして計画





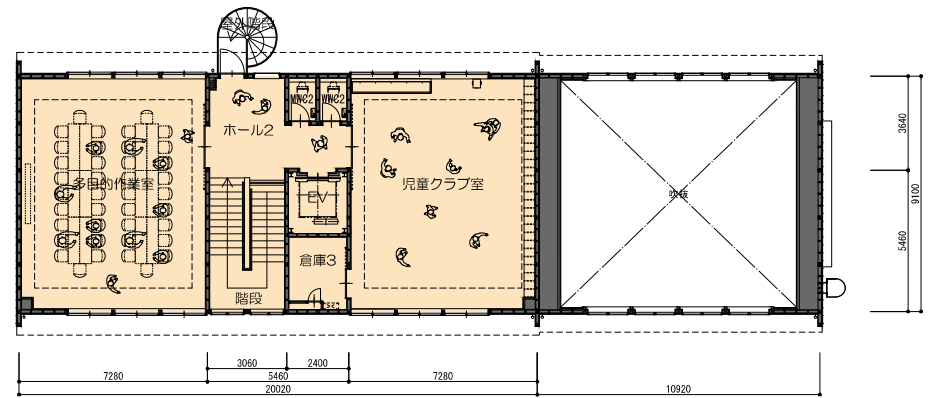
建物周辺外構
・四季を感じられる樹木
・緑道のエントランスとして、一部を小高い芝生
・シンボルツリーを植樹
・ベンチを設け施設利用者、緑道利用者の休憩スペースとして計画

外観イメージ
※イメージです。色彩は決定ではありません

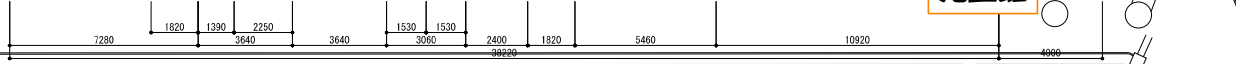


地域共生ステーション

児童館



2階平面図 SC1:200



令和元年 7 月 30 日
工事説明会

北児童館・北小校区共生ステーション 整備工事について

1 工事名

北児童館・北小校区共生ステーション整備工事

2 工事概要

用途：児童館 構造・規模：木造 2 階建

(延床面積 912.57 m²)

工事場所：長久手市段の上 2901 番地及び 2902 番地

3 工事期間

令和元年 8 月 1 日から令和 2 年 3 月 25 日まで

4 作業時間・作業内容

- (1) 作業時間は原則として、午前 8 時から午後 6 時までとします。
- (2) 作業時間の前後 30 分程度の準備・片付作業を行います。
- (3) 休日は原則として、日曜日 とします。
- (4) 「騒音・振動を伴わない軽作業」や「コンクリート打設等により作業を中断できない場合」については、上記時間外に行う場合があります。
- (5) 作業内容については、外周の囲い設置後より、週ごとの工事予定を外周の囲いに表示します。

5 作業の安全

(1) 工事範囲外周について

ガードフェンス高さ 1.8m にて外周を囲います。曲がり角部分で視界が悪く危険な場合は、角切等により曲がった先の視界を確保します。

【裏面へ】

(2) 工事車両の搬入出について

- ア 工事関係車両には表示ステッカーを添付します。
- イ 工事車両出入り口では散水等を行い周辺道路への泥の流出を防ぐとともに、道路の定期的な清掃を行います。
- ウ 大型車は決められた車両経路を通行します。
- エ 大型車搬入出時は誘導員を配置し、車両の出入り時に一般車両、歩行者及び自転車を優先して誘導を行います。
- オ 小中学校の登校の時間帯は、大型車の通行を極力避けるよう安全に配慮します。
- カ 工事関係車両が路上駐車を行わないよう徹底します。

6 発注者

長久手市役所子ども部子ども未来課 担当：岩崎・加藤
電話番号：0561-56-0642

7 工事監理者

会社名：株式会社青島設計 担当：渡辺・崎田
電話番号：052-262-2341

※お気付きの点等ございましたら、下記の担当までご連絡いただきますようお願い申し上げます。

8 工事業者

会社名：株式会社守谷商会名古屋支店
担当：現場代理人 川上
住所：名古屋市中区錦2丁目15番15号
電話番号：052-223-2221

全体工程表

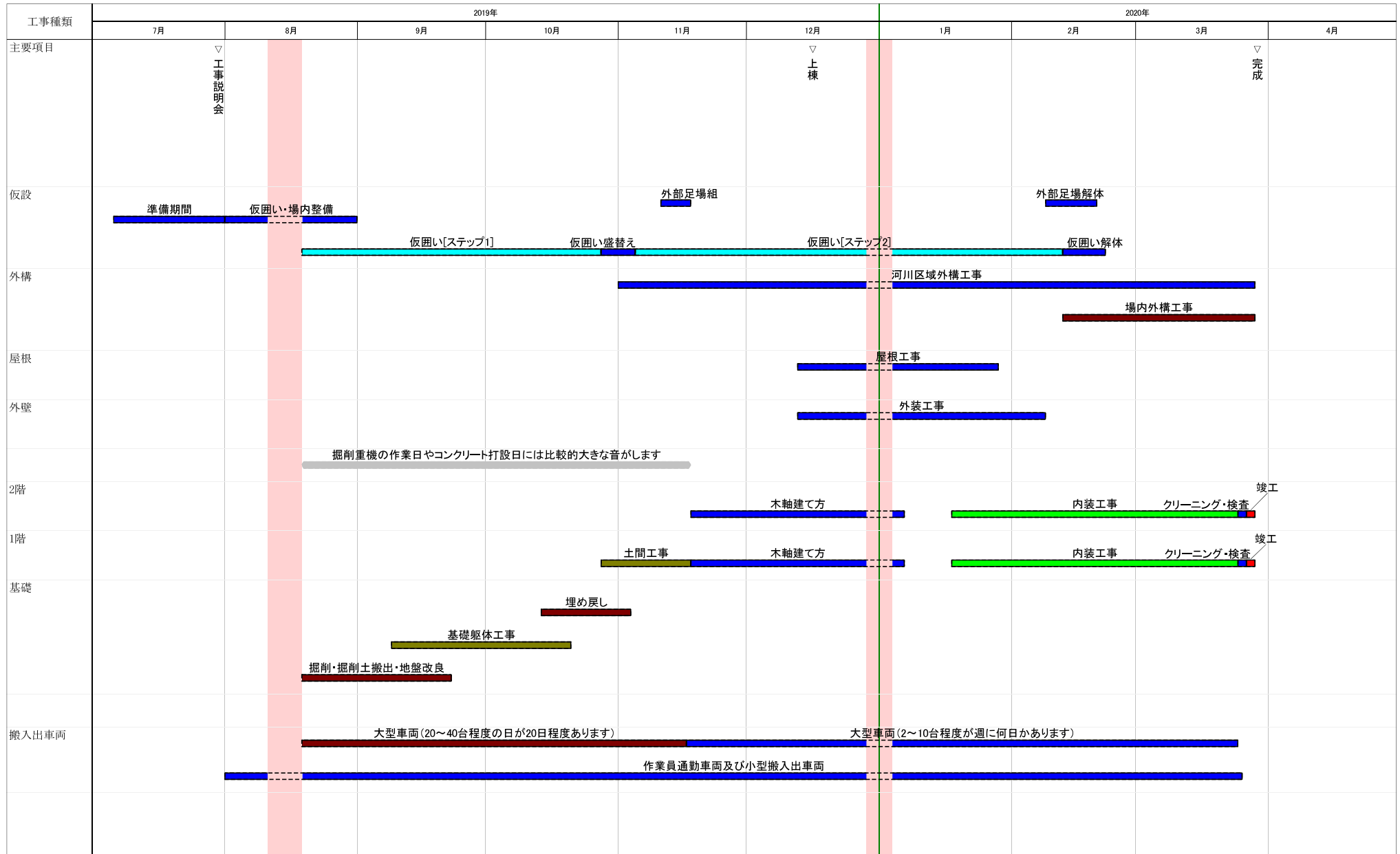
工事名:北児童館・北小校区共生ステーション整備工事

作成日 2019年07月22日
 着工 2019年7月9日
 竣工 2020年3月25日

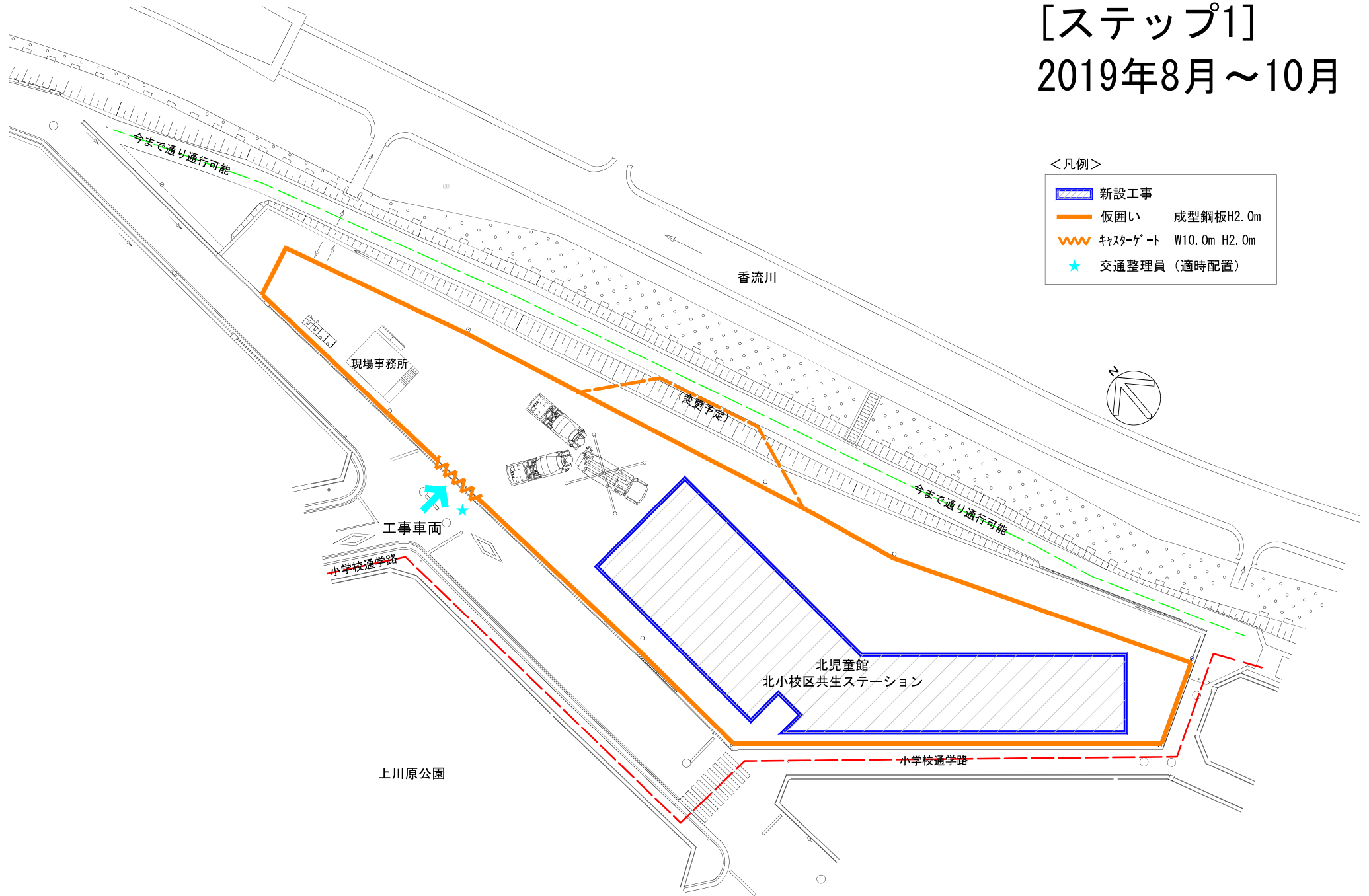


監理技術者 現場代表





川上 川上



[ステップ1] 2019年8月～10月

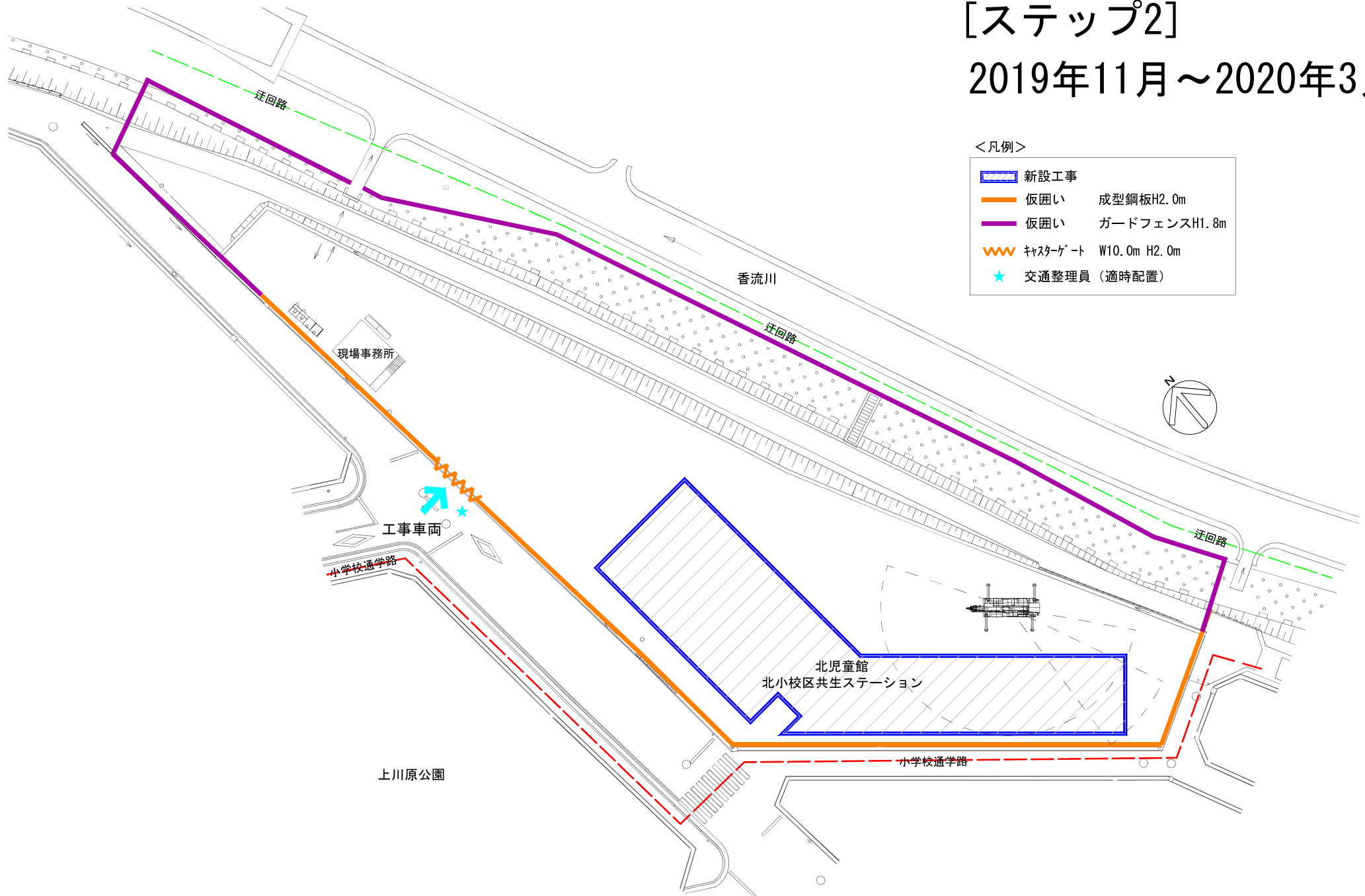


<凡例>






-  新設工事
-  仮囲い 成型鋼板H2.0m
-  キャストゲート W10.0m H2.0m
-  交通整理員 (適時配置)

[ステップ2]

2019年11月～2020年3月



<凡例>

-  新設工事
-  仮囲い 成型鋼板H2.0m
-  仮囲い ガードフェンスH1.8m
-  キャスターゲート W10.0m H2.0m
-  交通整理員 (適時配置)