

平成 29 年度長久手市放課後子ども教室事業計画

1 運営委員会（年 3 回予定）

	開催日時	内容（予定）
第 1 回	7 月 26 日（水）	<ul style="list-style-type: none"> 平成 28 年度長久手市放課後子ども教室事業報告について 平成 29 年度長久手市放課後子ども教室事業の展開について
第 2 回	10～11 月 （予定）	<ul style="list-style-type: none"> 平成 29 年度長久手市放課後子ども教室事業進捗状況について 平成 30 年度長久手市放課後子ども教室事業の方向性について
第 3 回	2～3 月 （予定）	<ul style="list-style-type: none"> 平成 29 年度長久手市放課後子ども教室事業進捗状況について 平成 30 年度長久手市放課後子ども教室事業計画、運営委員会スケジュールについて

2 開室日時

開室期間：平成 29 年 4 月 12 日^{※1}～平成 30 年 3 月 30 日

開室時間：（通常）学校下校後～午後 4 時 50 分

（長期休業日等）原則午後 1 時 30 分～午後 4 時 50 分

午後 1 時から午後 1 時 30 分までの間に児童が下校する場合に限り、開室を午後 1 時からとする。^{※2}

休 室 日：土曜日、日曜日、祝日、年末年始（12 月 28 日～1 月 4 日）、
学校行事による休業日、お盆休み（8 月 13 日～15 日）^{※2}

※1 給食開始日。新 1 年生は 4 月 17 日から受入れ。

※2 平成 28 年度第 3 回運営委員会協議事項

3 開室場所

- (1) 西小学校 1 階 放課後子ども教室（定員 60 名）
- (2) 南小学校 1 階 放課後子ども教室（定員 60 名）
- (3) 東小学校 1 階 放課後子ども教室（定員 60 名）

4 職員体制

- (1) 各教室にコーディネーター 1 名を配置（計 3 名）
- (2) 指導員 12 名で 3 教室を運営
1 日あたり、指導員 3 名（長期休業中は 2 名）を配置

5 地域資源を生かした体験プログラム事業

平成28年度に引き続き、地域の人材を活用した体験プログラムを検討、実施します。

4月：準備期間（ボランティア講師への依頼、打合せ、準備等）

5～2月：体験プログラム実施（各月4～5回のプログラムを実施予定）

6 教室参加決定者数

（平成29年4月12日現在）

	1年	2年	3年	4年	5年	6年	合計	定員	保留
西小	8	36	21	5	3	0	73	60	0
南小	19	24	10	10	2	1	66	60	66
東小	25	16	13	6	3	1	64	60	0



（平成29年6月30日現在）

	1年	2年	3年	4年	5年	6年	合計	定員	保留
西小	12	35	22	3	3	0	75	60	4
南小	19	24	10	10	2	1	66	60	66
東小	25	16	13	6	3	1	64	60	7

※西小の参加保留4名について、8月中の参加開始にむけ手続き中です。

7 ボランティアによる協力

児童が多様な体験・活動を行うことができるよう、体験プログラムを指導できるボランティアの確保に努めます。また、市内にある大学のボランティアセンターやキャリアセンター等に働きかけを行い、ボランティアの募集情報の周知に努めます。

《ボランティアの活動内容》

(1) 体験プログラム講師

各体験プログラムの指導

(2) その他のボランティア

日々の子どもの見守り、学習補助、遊びの指導など

8 放課後子ども教室と児童クラブの共通プログラムの推進

放課後子ども教室と児童クラブの児童と一緒にプログラムを体験できるよう、子ども教室とクラブ、事務局で意見交換や検討を重ね、準備を進めます。なお検討に際しては、以下の点に留意しながら、多角的に検討します。

①共通プログラムでしかできない内容の検討

②既存の体験プログラムにクラブ児童が参加する簡便な方法の検討

③開催日の検討（終業式あるいは一斉下校時の開催など）

※①と②の組み合わせによる複数開催も検討していきます。

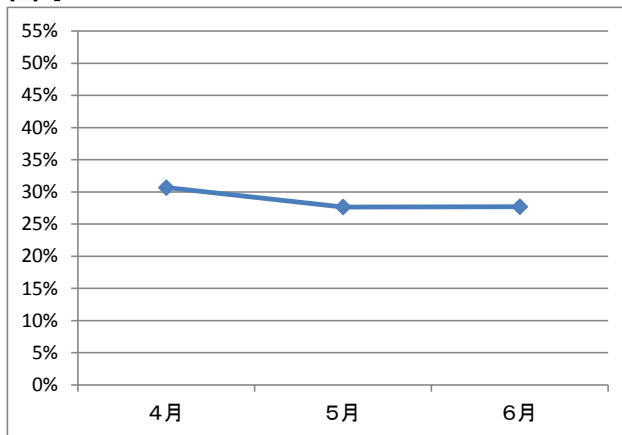
平成29年度放課後子ども教室体験プログラム参加合計人数(平成29年6月30日現在)

No.	内 容	西小		南小		東小	
		回数	人数	回数	人数	回数	人数
1	絵手紙教室	3回	59人	2回	54人	2回	66人
2	茶道教室	1回	36人	-	-	-	-
3	アロマテラピー	2回	62人	2回	89人	2回	80人
4	読み聞かせ	-	-	3回	72人	-	-
5	絵画(デザイン)教室	-	-	3回	94人	-	-
6	つまみ細工	2回	51人	2回	69人	1回	33人
7	おもしろ科学教室	-	-	1回	36人	-	-
8	キッズ・ミュージック	2回	22人	2回	55人	2回	75人
9	伝承玩具	1回	23人	-	-	1回	35人
10	英会話	5回	107人	-	-	-	-
	計	16回	360人	15回	466人	8回	289人

※外部講師の体験プログラムについて掲載しています。

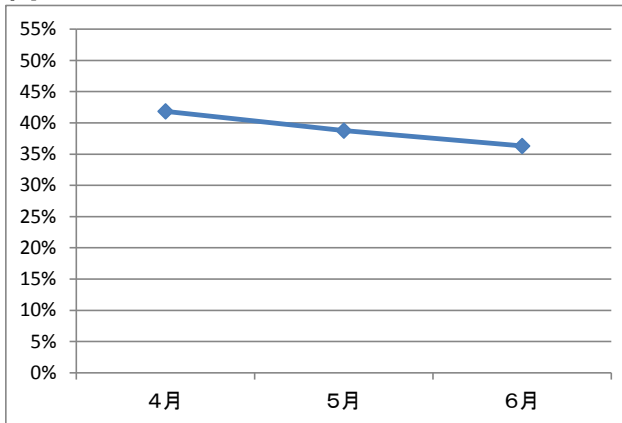
平成29年度放課後子ども教室月間累計参加率(平成29年6月30日現在)

西小



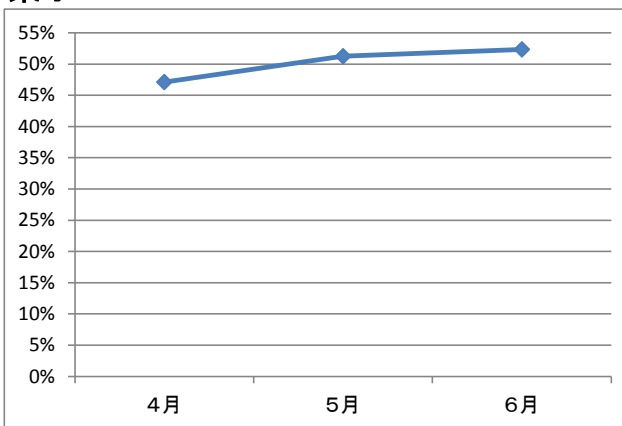
	4月	5月	6月
参加率(%)	31%	28%	28%
登録者数(人)	70	75	75
開室日数(日)	13	19	22
合計参加人数(人)	279	394	457
平均参加者人数(人)	21.5	20.7	20.8
最大参加者人数(人)	28	31	36
最小参加者人数(人)	11	6	7

南小



	4月	5月	6月
参加率(%)	42%	39%	36%
登録者数(人)	66	66	66
開室日数	13	19	22
合計参加人数	359	486	527
平均参加者人数(人)	27.6	25.6	24.0
最大参加者人数(人)	37	43	46
最小参加者人数(人)	15	14	3

東小



	4月	5月	6月
参加率(%)	47%	51%	52%
登録者数(人)	64	64	64
開室日数	13	20	22
合計参加人数	392	656	737
平均参加者人数(人)	30.2	32.8	33.5
最大参加者人数(人)	40	41	41
最小参加者人数(人)	21	23	2