

令和3年度長久手市放課後子ども教室について

1 参加決定者数について

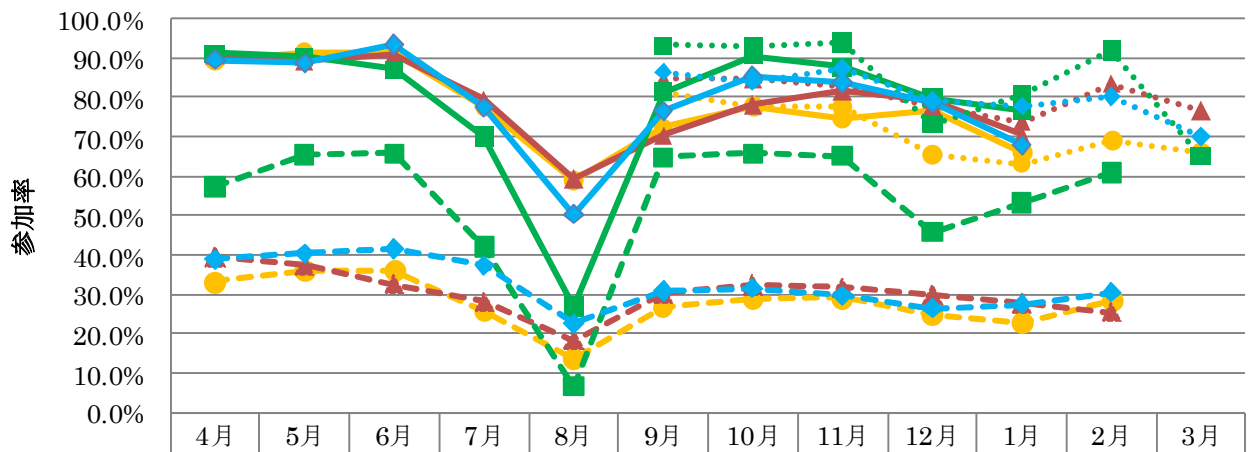
(令和4年1月31日現在)

教室名	1年	2年	3年	4年	5年	6年	合計
西小	23	23	24	11	3	2	86
南小	33	36	24	18	8	2	121
東小	29	31	28	8	5	1	102
北小	35	36	23	10	0	2	106
合計	120	126	99	47	16	7	415

教室名	月	火	水	木	金		合計
西小	14	11	18	25	18		86
南小	29	28	12	29	23		121
東小	24	17	10	26	25		102
北小	21	18	20	22	25		106
合計	88	74	60	102	91		415

2 月別参加率について

月別参加率 (%)



	4月	5月	6月	7月	8月	9月	10月	11月	12月	1月	2月	3月
●西小R3	89.6%	91.5%	91.5%	77.5%	59.1%	72.4%	77.9%	74.8%	76.4%	65.9%		
●西小R2						81.0%	77.6%	77.6%	65.5%	63.1%	69.0%	66.2%
●西小R1	33.3%	36.0%	35.9%	25.6%	13.7%	26.6%	28.7%	29.1%	24.8%	22.8%	28.4%	
▲南小R3	90.7%	89.3%	91.1%	79.5%	59.3%	70.3%	78.1%	81.6%	79.4%	70.3%		
▲南小R2						84.6%	84.8%	83.0%	77.6%	73.8%	83.4%	76.6%
▲南小R1	39.5%	37.4%	32.6%	28.1%	18.3%	30.3%	32.4%	31.8%	29.8%	27.9%	25.5%	
■東小R3	91.3%	90.2%	87.1%	70.1%	26.8%	81.4%	90.5%	87.6%	79.8%	76.4%		
■東小R2						93.3%	93.0%	93.9%	73.3%	80.8%	92.0%	65.0%
■東小R1	57.4%	65.5%	65.8%	42.0%	6.7%	64.8%	65.8%	65.2%	45.8%	53.3%	60.9%	
◆北小R3	89.6%	88.7%	93.5%	77.5%	50.3%	76.4%	85.3%	83.7%	78.7%	67.8%		
◆北小R2						86.5%	83.9%	87.3%	79.3%	77.9%	80.1%	70.0%
◆北小R1	38.8%	40.3%	41.6%	37.3%	22.5%	30.8%	31.6%	29.7%	26.4%	27.5%	30.5%	

3 体験プログラムの実施について

コロナ禍での体験プログラムは、各教室工夫し、感染拡大の危険が少ないものに限定して実施している。東小学校は、外部講師の体験プログラムを極力減らし、コーディネーターと支援員による体験活動を中心に行っている。

(令4年1月31日現在)

地域ボランティア講師による体験プログラムの実施回数及び参加人数											
内容		西小		南小		東小		北小		合計	
		回数	人数	回数	人数	回数	人数	回数	人数	回数	人数
1	アロマテラピー	10	148	9	215	0	0	8	159	27	522
2	絵手紙教室	8	109	8	165	0	0	8	149	24	423
3	つまみ細工	7	95	8	160	0	0	8	153	23	408
4	英語教室	7	95	7	123	0	0	8	144	22	362
5	将棋教室	1	9	0	0	0	0	8	142	9	151
6	科学実験教室	3	45	8	168	5	78	0	0	16	291
7	落語教室	5	72	0	0	0	0	6	116	11	188
8	絵画教室	0	0	8	171	0	0	0	0	8	171
9	グラウンドゴルフ	9	151	0	0	0	0	0	0	9	151
10	伝承玩具	7	88	8	161	0	0	8	148	23	397
11	川柳教室	8	92	0	0	0	0	8	149	16	241
12	読み聞かせ	0	0	16	267	0	0	0	0	16	267
13	お話し会	8	91	8	171	0	0	0	0	16	262
14	囲碁教室	6	89	0	0	0	0	0	0	6	89
15	折り紙教室	4	50	0	0	0	0	0	0	4	50
16	キッズ防災	0	0	5	71	5	88	0	0	10	159
17	温暖化防止教室	5	63	5	90	5	84	0	0	15	237
18	ドローン教室	0	0	0	0	0	0	1	16	1	16
計		88	1197	90	1762	15	250	63	1176	256	4385
地域ボランティア講師による体験プログラム1回あたりの参加人数		13.6		19.6		16.7		18.7		17.1	
地域ボランティア講師以外の体験プログラムを含む、1回あたりの参加人数		13.4		18.8		15.9		17.1		16.3	