

令和3年度長久手市放課後子ども教室について

1 参加方法について

令和2年度は、コロナ禍による影響から、4月から8月までを休室とし、9月の再開から、学びの機会の均等化を図るため、曜日固定の全員参加とした。また、感染拡大防止の観点から、一日の参加者数を30人以下に抑えた運営を行うよう、大きく方針転換した。令和3年度についても、引き続き同様の参加方法を実施している。

2 参加決定者数について

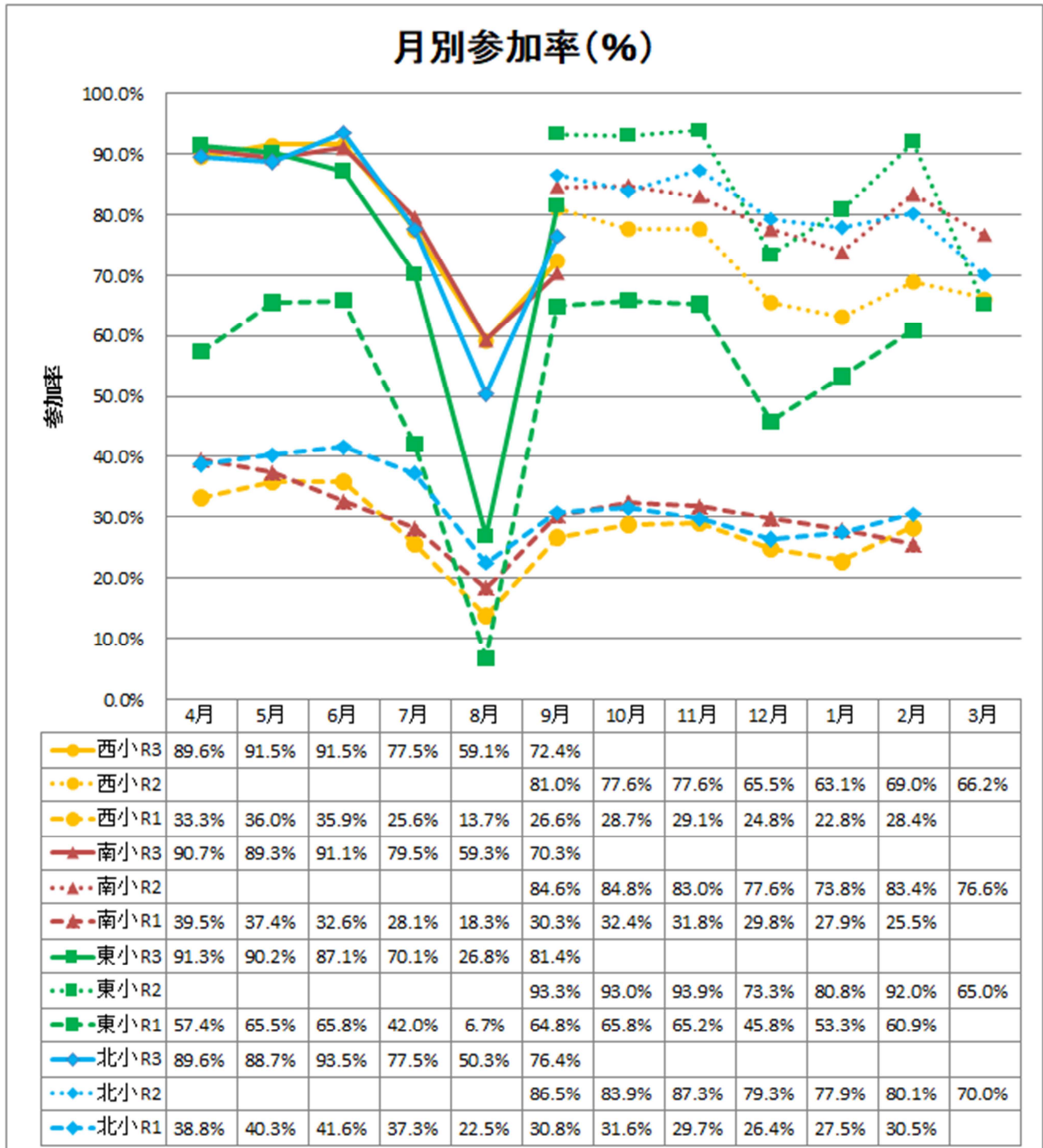
(令和3年9月30日現在)

教室名	1年	2年	3年	4年	5年	6年	合計
西小	23	21	26	11	3	2	86
南小	31	35	24	18	8	2	118
東小	28	31	28	9	5	1	102
北小	37	36	23	10	0	2	108

教室名	月	火	水	木	金		合計
西小	14	11	18	25	18		86
南小	26	28	12	29	23		118
東小	26	15	10	25	26		102
北小	21	18	22	23	24		108

3 月別参加率について

参加方法変更後から、参加率が上昇している。長期休業中は、参加率が低下する傾向がある。



4 体験プログラムの実施について

コロナ禍での体験プログラムは、各教室工夫し、感染拡大の危険が少ないもの限定して実施している。東小学校は、外部講師の体験プログラムを極力減らし、コーディネーターと支援員による体験活動を中心に行っている。

(令和3年9月30日現在)

地域ボランティア講師による体験プログラムの実施回数及び参加人数											
内容		西小		南小		東小		北小		合計	
		回数	人数	回数	人数	回数	人数	回数	人数	回数	人数
1	アロマテラピー	6	86	5	112	0	0	4	81	15	279
2	絵手紙教室	4	59	4	80	0	0	4	77	12	216
3	つまみ細工	4	48	4	80	0	0	4	76	12	204
4	英語教室	4	64	4	66	0	0	4	73	12	203
5	将棋教室	1	9	0	0	0	0	4	74	5	83
6	科学実験教室	1	18	4	88	5	78	0	0	10	184
7	落語教室	4	58	0	0	0	0	4	84	8	142
8	絵画教室	0	0	5	106	0	0	0	0	5	106
9	グラウンドゴルフ	5	91	0	0	0	0	0	0	5	91
10	伝承玩具	3	32	4	83	0	0	4	80	11	195
11	川柳教室	4	42	0	0	0	0	4	76	8	118
12	読み聞かせ	0	0	8	149	0	0	0	0	8	149
13	お話し会	4	47	4	86	0	0	0	0	8	133
14	囲碁教室	3	47	0	0	0	0	0	0	3	47
15	折り紙教室	2	28	0	0	0	0	0	0	2	28
16	キッズ防災	0	0	4	63	5	88	0	0	9	151
計		45	629	46	913	10	166	32	621	133	2329