

# 地方創生拠点整備交付金を活用した事業について

## 1 事業内容

### (1) 事業名

田園バレー交流施設あぐりん村再整備事業

### (2) 事業概要

本事業では、来場者や出荷者数の増加に伴い、既存の施設が手狭になっているため、あぐりん村の売り場面積を拡大することにより、生産者の出荷意欲の向上、来場者の利便性の向上、あぐりん村の魅力を向上を目的とする。

### (3) 事業年度

令和2年度（令和3年12月供用開始予定）

### (4) 事業費

210,100千円（うち、82,715千円を国の交付金で活用）

※国の令和2年度予算

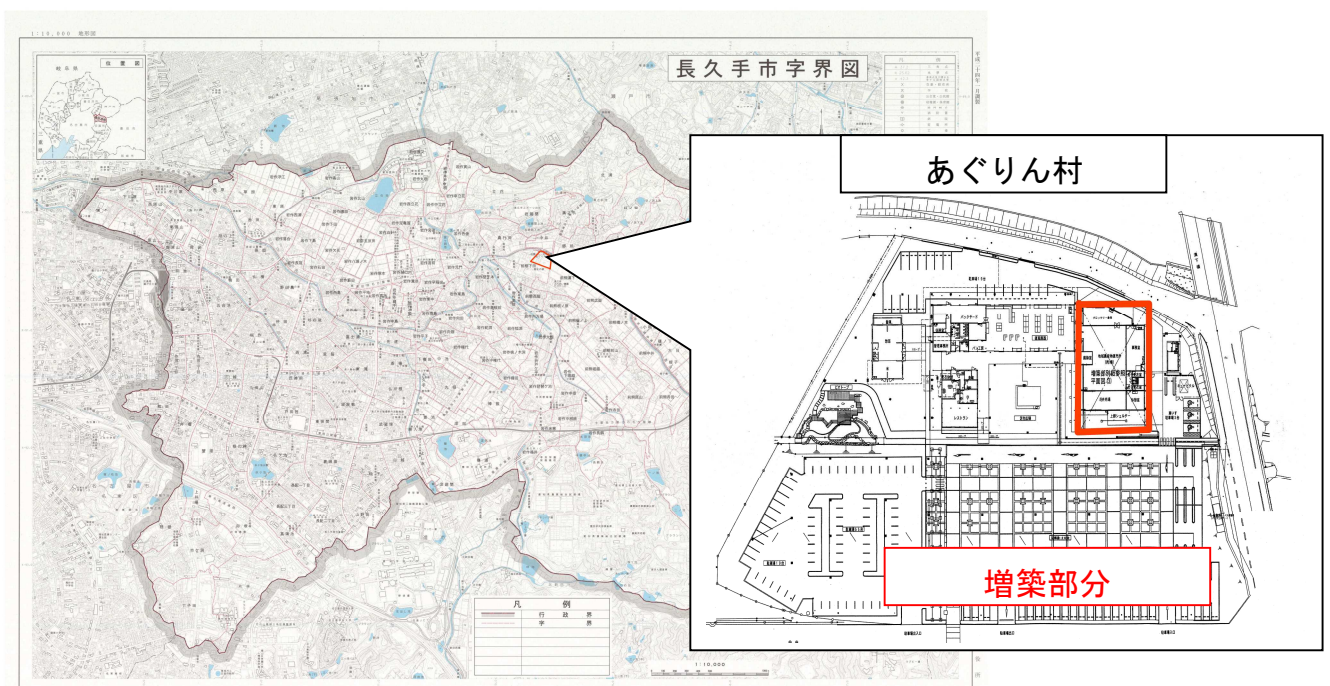
### (5) 施設概要

#### ア 設置場所

長久手市前熊下田134

#### イ 規模

木造平屋建て（延床面積531.11m<sup>2</sup>）



基本目標:役割・しごとづくり  
 基本的方向:「農ある暮らし」で好循環をつくる

あぐりん村再整備事業 関連資料

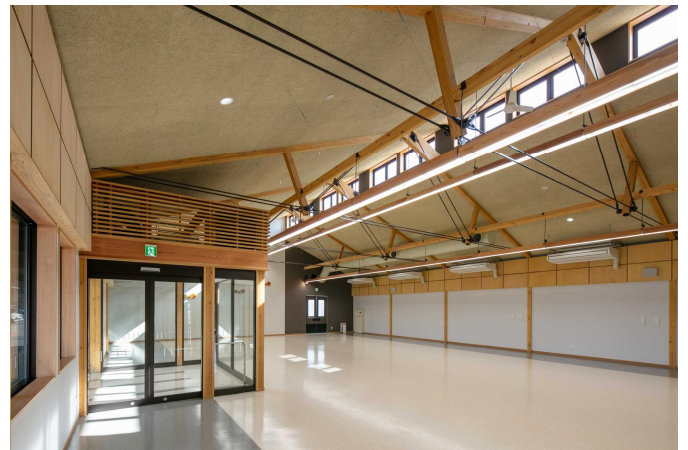
## 2 本事業により見込まれる効果

- (1) 地元農産物等の出荷量の増加
- (2) 生産者のお荷意欲の向上・新規お荷者の増加
- (3) 来場者の増加による都市農村交流の推進

## 3 事業成果等

### (1) これまでの取組内容

- ・令和3年3月工事完了
- ・令和3年12月全面オープン



### (2) 交付申請時に設定した重要業績評価指標 (KPI)

指標名	事業開始前	実績値	1年目	2年目	3年目	4年目	5年目	累計
※産地直売所 における指標	(R1年度時点)		2020年度 増加分	2021年度 増加分	2022年度 増加分	2024年度 増加分	2025年度 増加分	増加分
売上点数	1,548,200点	—	0点	0点	25,910点	25,910点	25,910点	77,730点
新規お荷者数	0人	—	0人	3人	10人	10人	12人	35人
レジ通過者数	240,000人	—	0点	0点	19,800人	19,800人	19,800人	59,400人

※まだ全面オープンしていないため、実績値は「—」としている。