

新城名古屋藤が丘高速乗合バス「山の湊号」について

1 運行主体

新城市

2 運行事業者

豊鉄バス

3 運行開始日

平成28年7月1日

4 運賃

片道 1,000円

5 便数

平日 3便

土日 2便

6 運行目的

新城市からは名古屋東部の大学への通学やビジネスに、名古屋東部からは新城方面の観光地へのアクセス向上

7 運行実績

■ 28年度

単位：人

	7月	8月	9月	10月	11月	12月	1月	2月	3月	計
新城→長久手	639	392	324	288	302	307	349	353	562	3,516
長久手下車	105	31	57	50	60	42	63	55	96	559

	7月	8月	9月	10月	11月	12月	1月	2月	3月	計
長久手→新城	588	344	266	228	244	310	255	299	495	3,029
長久手乗車	98	38	44	40	45	58	65	49	121	558

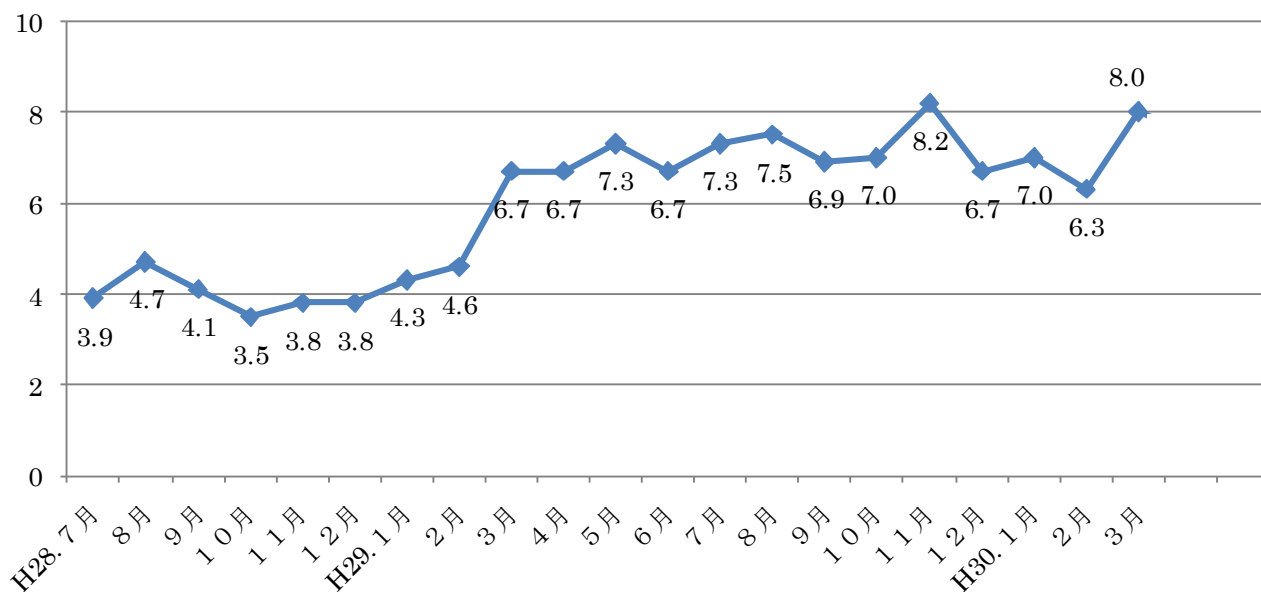
■ 29年度

単位：人

	4月	5月	6月	7月	8月	9月	10月	11月	12月	1月	2月	3月	計
新城→長久手	535	597	546	597	633	549	583	658	546	563	473	663	6,943
長久手下車	162	147	136	166	105	125	156	171	128	121	63	81	1,561

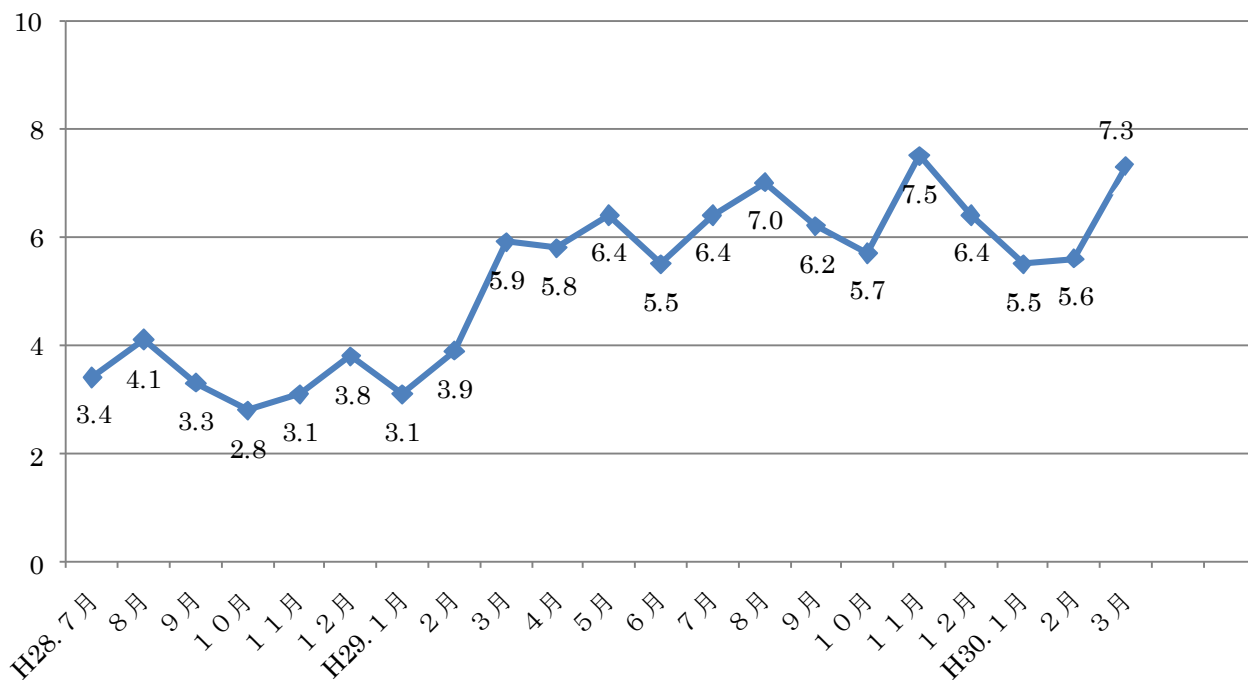
	4月	5月	6月	7月	8月	9月	10月	11月	12月	1月	2月	3月	計
長久手→新城	466	522	452	522	584	498	477	603	525	442	421	606	6,118
長久手乗車	143	145	134	170	102	94	127	146	138	94	62	81	1,436

新城→長久手平均乗車人数の推移（1 便当たり）



※平成 28 年 7 月の数値は無料お試し乗車人数を含まない。

長久手→新城平均乗車人数の推移（1 便当たり）



※平成 28 年 7 月の数値は無料お試し乗車人数を含まない。

高速乗合バス「山の湊号」
新城名古屋藤が丘線

平成29年7月1日から
新ダイヤとなります

バス停2か所増設
(新城市民病院西・もつくる新城南)

バスご利用者用駐車場完備

名古屋東部と
奥三河を結ぶ
直行便!!

乗り換えなしが嬉しい!

新城 ← 藤が丘

SHINSHIRO

FUJIGAOKA

通常
大人片道 **1,000円**

回数券(4枚綴り) **3,000円**



新城から藤が丘まで
約1時間30分で行くことが
できるため、名古屋東部の大学の
通学が便利になりました!
乗り換えなしでゆったりと
行くことができます

高速乗合バス
山の湊号



(イメージ)

当日、空席がある場合はご予約なしでもご乗車できます。
(但し、満席の場合は除きます)

片道

大人 **1,000円** / 小人 **500円**

往復

大人 **2,000円** / 小人 **1,000円**

※往復乗車券の有効期間は、往路乗車日を含めて10日間です。

回数券(4枚綴り)

大人 **3,000円** / 小人 **1,500円**

※回数券の有効期間は、発行日から3ヶ月間です。

※平成29年7月1日発売分より有効期限が6ヶ月間となります。

毎日運行

座席指定 / 予約制



鳳来寺山もみじまつり
(毎年11月の1ヶ月間開催)



東山スカイタワー

四谷の千枚田

ご利用の
お客様へ

●ご予約は、ご乗車になる日の1ヶ月前の午前9:00より受付致します。●全席指定制ですので、事前にご予約後、乗車券をお買い求めの上ご乗車ください。●取消・払戻しについて、ご予約日の始発時刻までにご連絡が無い場合は、払戻し致しません。乗車券の払戻しは、当社規定により手数料を申し受けます。原則として購入場所での払戻しとなります。コンビニ・インターネット・乗車券の払戻しは、券面記載の連絡先へお問い合わせください。取消料と申込手数料がかかります。往復乗車券の往路券の払戻しは、往復運賃から無割引の片道運賃と手数料等を引いた額のお返しとなります。往路のみは払戻しは致しません。●乗車券を紛失された場合の再発行は致しません。●道路状況により、到着が遅れる場合がございます。なお、遅れによる運賃の払戻しや損害等の補償は致しません。●貴重品はトランクルームに入れてください。●天候や災害、道路状況等により運休する場合がございます。●その他は当社運送約款によります。●無料駐車場内の事故・盗難等に関しては、一切の責任を負いかねます。ご了承ください。

お問い合わせ

新城市役所行政課 公共交通係 **0536-23-7611** (平日9:00~17:00)

ご予約

高速バス専用ダイヤル **0532-44-8412** (年中無休9:00~19:00)

平成29年7月1日～新ダイヤ 駐車場付バス停2か所増設 (新城市民病院西 もつくる新城南)

高速乗合バス 座席指定/予約制 毎日運行

新城名古屋藤が丘線

運行時刻表

新城→名古屋藤が丘

新城市民病院西	亀姫通(新城駅南)	新城市役所	川路(三河東郷駅)	もつくる新城南	藤が丘駅	長久手古戦場駅
6:44	6:47	6:50	6:57	7:00	8:15	8:30
※ 11:19	11:22	11:25	11:32	11:35	12:40	12:55
16:19	16:22	16:25	16:32	16:35	17:45	18:00

新城市民病院西～もつくる新城南間は乗車のみ、藤が丘駅～長久手古戦場駅間は降車のみ扱ひとなります。

名古屋藤が丘→新城

長久手古戦場駅	藤が丘駅	もつくる新城南	川路(三河東郷駅)	新城市役所	亀姫通(新城駅南)	新城市民病院西
9:00	9:15	10:21	10:23	10:29	10:32	10:35
※ 14:00	14:15	15:21	15:23	15:29	15:32	15:35
19:05	19:25	20:31	20:33	20:39	20:42	20:45

長久手古戦場駅～藤が丘駅間は乗車のみ、もつくる新城南～新城市民病院西間は降車のみ扱ひとなります。

※ =土曜・日曜・祝日および12/29～1/3は連休

バス乗降場所



利用者用駐車場完備

乗車券のお買い求めは、
ご乗車日の
1ヶ月前のAM9:00から
当日、空席がある場合は
ご予約なしでもご乗車できます。
(但し、満席の場合を除きます)



- 豊橋駅バスセンター
 - 豊鉄バス営業所(新城・豊橋・渥美)
 - 豊鉄観光リサービス旅行センター(新城、設楽他)
 - 渥美線主要駅(新豊橋・南栄・高師・大清水・三河田原)
 - 市内線営業所●旅行代理店●インターネット
 - コンビニエンスストア(ローソン、ファミリーマート・サークルKサンクス、セブンイレブン)
- ※取扱店により営業時間が違います。
※回数券の発売は、豊鉄の窓口の他に「新城市役所 行政課」「新城市役所 鳳来総合支所」「新城市役所 作手総合支所」でも発売します。バス車内での発売はいたしません。

平日1日3便
(土曜・日曜・祝日及び12/29～1/3は2便)



コンビニやインターネットからの予約・発券が可能!!

取扱店舗	予約方法
 	電話で予約 発車オーライネット 検索
インターネット上でクレジット決済。	直接コンビニで予約・発券 発車オーライネット バスぶらざ じゃらん 検索

インターネットでのご予約・空席照会 ※携帯電話対応
<http://www.j-bus.co.jp> ●サービス提供時間 5:00～翌2:00

アクセスはこちらから
豊鉄バスモバイル

運行事業者：豊鉄バス株式会社

高速バス専用ダイヤル
受付時間/9:00～19:00

予約

0532-44-8412

詳しくは

豊鉄バス 検索