

Nーバス乗車人数 (平成28年9月末時点)

資料4-1

【表①】(平成28年度)

路線名	便数(本)	4月(30)	5月(31)	6月(30)	7月(31)	8月(31)	9月(30)	10月(31)	11月(30)	12月(28)	1月(28)	2月(28)	3月(31)	計(359)
中央(右)	11	2,916	2,696	3,373	3,444	3,354	3,631							19,414
中央(左)	11	3,386	3,226	3,159	3,358	3,091	3,373							19,593
福祉の家	12	1,596	1,698	1,465	1,611	1,597	1,685							9,652
西部(右)	7	2,312	2,226	2,439	2,513	2,363	2,515							14,368
西部(左)	7	2,377	2,480	2,520	2,667	2,859	2,793							15,696
藤が丘	8	4,101	3,976	3,908	4,090	4,207	4,295							24,577
三ヶ峯	8	2,845	2,841	2,853	2,546	1,725	2,738							15,548
東部	5	312	327	320	274	267	286							1,786
北部	5	207	195	200	202	187	232							1,223
計	74	20,052	19,665	20,237	20,705	19,650	21,548							121,857

対前年度同月比(%) 0.8% 1.8% -4.2% -5.5% 0.6% 3.1%

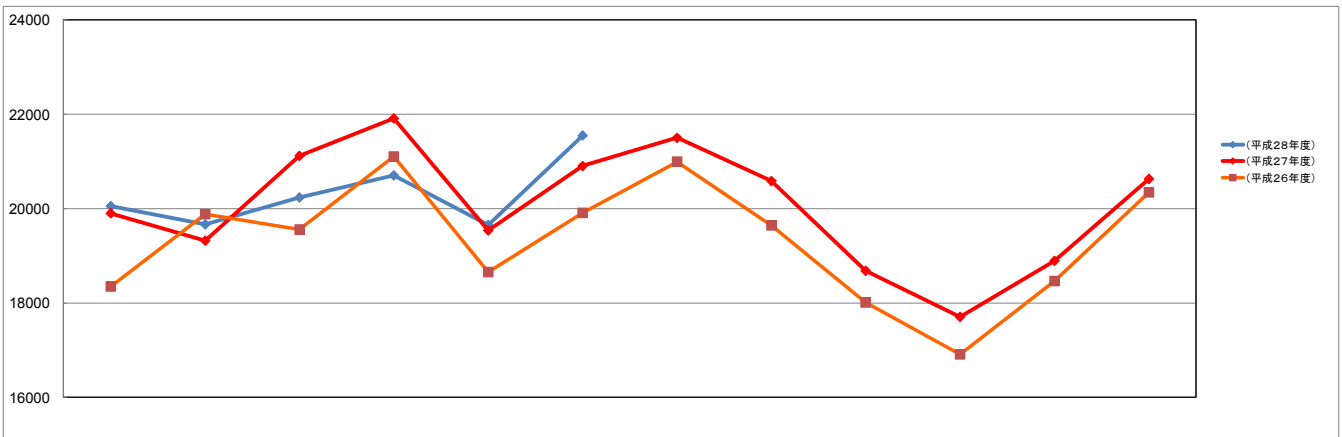
【表②】(平成27年度)

路線名	便数(本)	4月(30)	5月(31)	6月(30)	7月(31)	8月(31)	9月(30)	10月(31)	11月(30)	12月(28)	1月(28)	2月(29)	3月(31)	計(360)
中央(右)	11	3,234	2,853	3,261	3,702	3,089	3,252	3,184	3,159	2,930	2,806	2,922	3,121	37,513
中央(左)	12	3,330	3,305	3,382	3,845	3,318	3,403	3,411	3,360	3,157	2,950	3,063	3,221	39,745
福祉の家	16	2,076	2,161	2,131	2,096	1,915	2,166	2,241	2,114	2,067	2,121	2,016	2,332	25,436
西部	7	1,554	1,557	1,811	1,732	1,674	1,776	1,688	1,784	1,616	1,358	1,507	1,661	19,718
藤が丘	7	3,844	3,783	4,006	4,381	4,264	4,026	4,213	3,980	3,447	3,260	3,465	4,178	46,847
南部(右)	7	1,261	1,207	1,468	1,495	1,516	1,479	1,504	1,308	1,249	1,146	1,266	1,326	16,225
南部(左)	8	1,505	1,356	1,536	1,632	1,683	1,464	1,580	1,515	1,323	1,376	1,504	1,563	18,037
東部	6	443	460	578	610	563	556	617	539	469	386	484	528	6,233
三ヶ峯	8	2,653	2,640	2,942	2,418	1,513	2,781	3,063	2,827	2,422	2,301	2,663	2,699	30,922
計	82	19,900	19,322	21,115	21,911	19,535	20,903	21,501	20,586	18,680	17,704	18,890	20,629	240,676

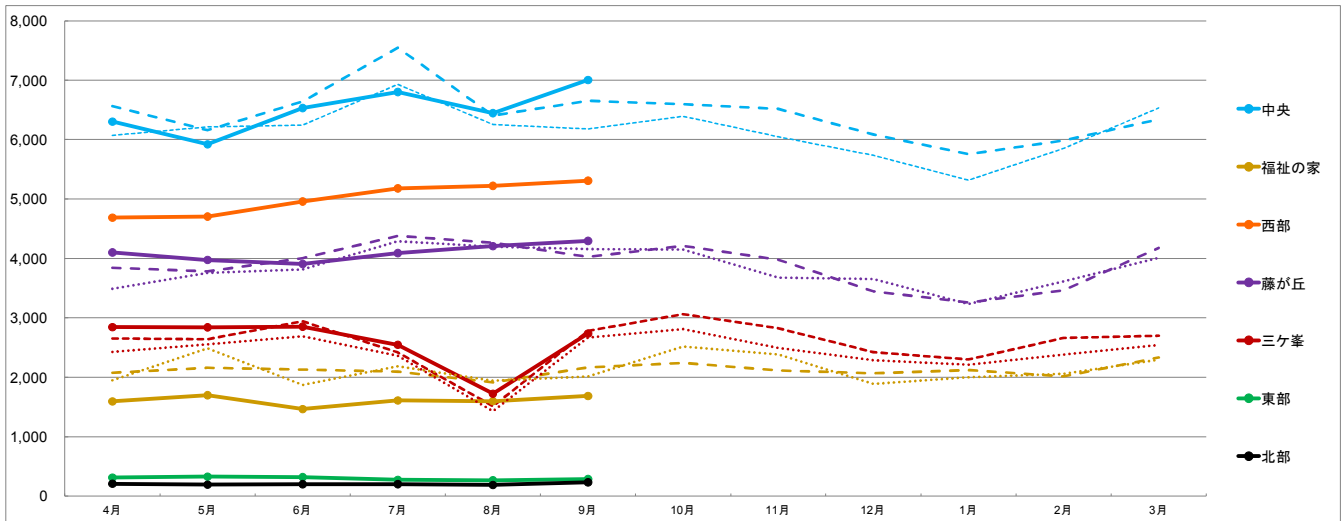
※三ヶ峯線は、早朝便を含む。

《参考》平成26年度乗車人数 231,832人

【グラフ①】(月別乗車人数)



【グラフ②】(月別・路線別乗車人数)



※西部循環線、東部線及び北部線は、平成28年4月1日からの新設路線のため、平成26年度、平成27年度のデータはなし。