

# Nーバス乗車人数 (平成28年4月末時点)

資料6-1

【表①】(平成28年度)

路線名	便数(本)	4月(30)	5月(31)	6月(30)	7月(31)	8月(31)	9月(30)	10月(31)	11月(30)	12月(28)	1月(28)	2月(28)	3月(31)	計(359)
中央(右)	11	2,916												2,916
中央(左)	11	3,386												3,386
福祉の家	12	1,596												1,596
西部(右)	7	2,312												2,312
西部(左)	7	2,377												2,377
藤が丘	8	4,101												4,101
三ヶ峯	8	2,845												2,845
東部	5	312												312
北部	5	207												207
計	74	20,052												20,052

対前年度同月比(%) 0.8%

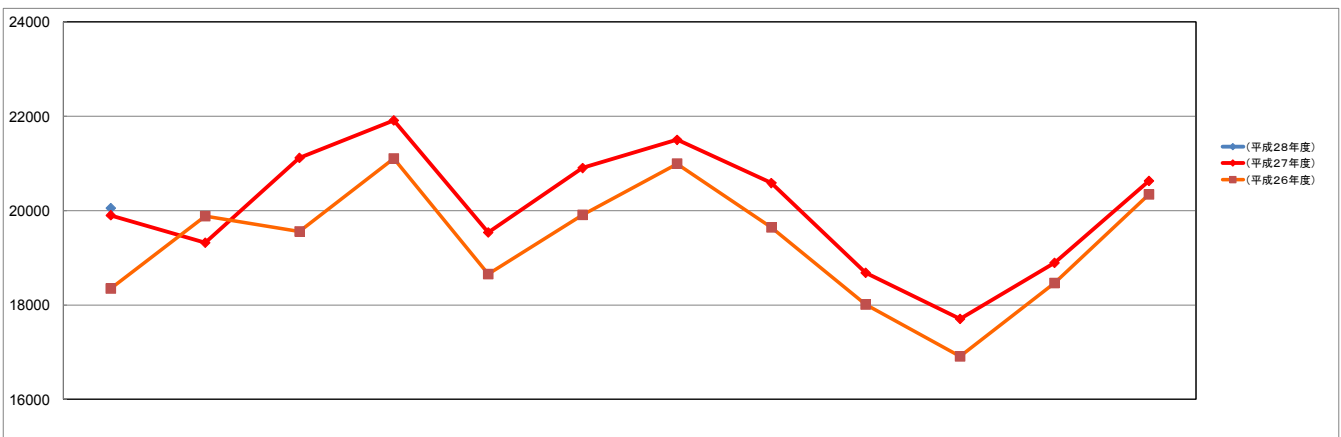
【表②】(平成27年度)

路線名	便数(本)	4月(30)	5月(31)	6月(30)	7月(31)	8月(31)	9月(30)	10月(31)	11月(30)	12月(28)	1月(28)	2月(29)	3月(31)	計(360)
中央(右)	11	3,234	2,853	3,261	3,702	3,089	3,252	3,184	3,159	2,930	2,806	2,922	3,121	37,513
中央(左)	12	3,330	3,305	3,382	3,845	3,318	3,403	3,411	3,360	3,157	2,950	3,063	3,221	39,745
福祉の家	16	2,076	2,161	2,131	2,096	1,915	2,166	2,241	2,114	2,067	2,121	2,016	2,332	25,436
西部	7	1,554	1,557	1,811	1,732	1,674	1,776	1,688	1,784	1,616	1,358	1,507	1,661	19,718
藤が丘	7	3,844	3,783	4,006	4,381	4,264	4,026	4,213	3,980	3,447	3,260	3,465	4,178	46,847
南部(右)	7	1,261	1,207	1,468	1,495	1,516	1,479	1,504	1,308	1,249	1,146	1,266	1,326	16,225
南部(左)	8	1,505	1,356	1,536	1,632	1,683	1,464	1,580	1,515	1,323	1,376	1,504	1,563	18,037
東部	6	443	460	578	610	563	556	617	539	469	386	484	528	6,233
三ヶ峯	8	2,653	2,640	2,942	2,418	1,513	2,781	3,063	2,827	2,422	2,301	2,663	2,699	30,922
計	82	19,900	19,322	21,115	21,911	19,535	20,903	21,501	20,586	18,680	17,704	18,890	20,629	240,676

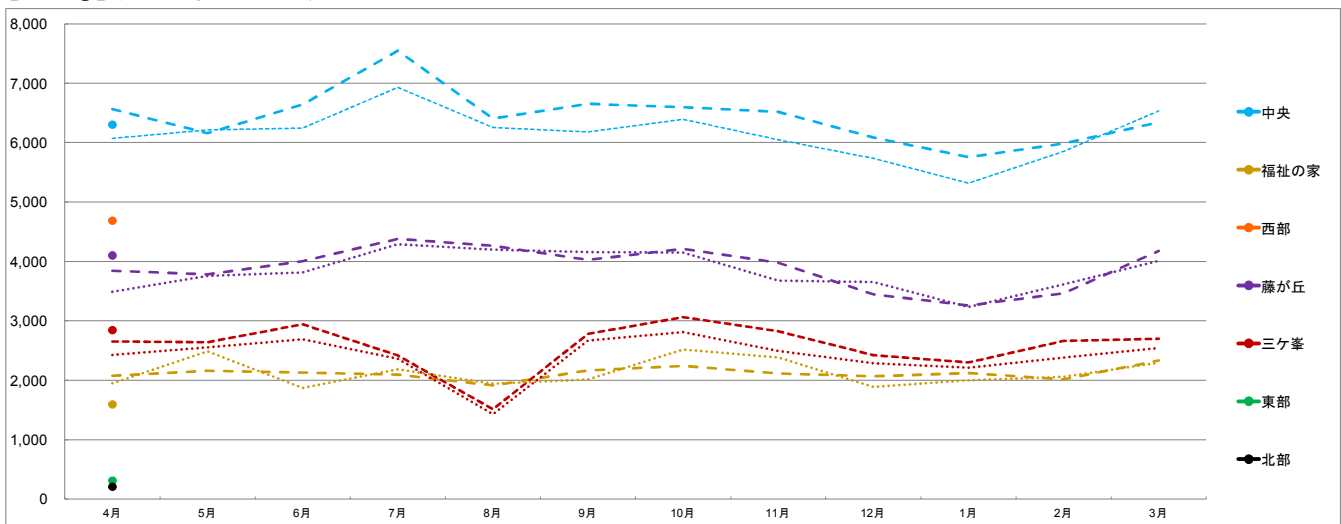
※三ヶ峯線は、早朝便を含む。

《参考》平成26年度乗車人数 231,832人

【グラフ①】(月別乗車人数)



【グラフ②】(月別・路線別乗車人数)



※西部循環線、東部線及び北部線は、平成28年4月1日からの新設路線のため、平成26年度、平成27年度のデータはなし。

# N-バスの利用状況（平成28年4月分）

前年同月比

## ●利用人員

	H28.4月① (人)	前年同月比		(運行本数/日)	(発着)	
		H27.4月② (人)	増減③ ①-②(人)			増減割合 ③/②%
中央循環(右)	2,916	3,234	△ 318	△ 9.8	11	市役所
中央循環(左)	3,386	3,330	56	1.7	11	市役所
福祉の家	1,596	2,076	△ 480	△ 23.1	12	市役所
西部循環(右)	2,312	4,320	369	8.5	7	市役所
西部循環(左)	2,377				7	市役所
藤が丘	4,101	3,844	257	6.7	8	市役所
三ヶ峯	2,845	2,653	192	7.2	8	市役所
東部	312	443	76	17.2	5	市役所
北部	207				5	市役所
合計	20,052	19,900	152	0.8		

※H27年4月は、西部線、南部線  
(右・左)の合計乗車人数

※H27年4月は、東部線の乗車人数