

旧香流苑土地利用に関する意見交換会

長久手市固定GIS

土木課



令和03年02月04日 08時30分

OutputLogID=a39e68a7-48cf-45db-9969-8de12e8fde20

本日のテーマ

- 前回の意見交換会では
- 解体工事による抜本樹木
- 清算事業にかかる費用
- 市の財政状況
- 市の考え方
- ご意見・ご質問

解体撤去工事完了後の
「みどり」の状況は？

尾張旭市持ち分の
購入額はいくら？

解体工事等
撤去費はいくら？

人口推計と税収
のピークは？

意見交換会のあり方

- **みんなで作るまち条例（みんなまち条例）の3原則**
「情報共有の原則」「市民参加の原則」「協働の原則」に基づき、地域の皆さん、市民の皆さんのご意見などを丁寧に聴きながら、話し合いをしていきます。

<みんなまち条例>

第5条「市民の権利」

第10条「市民の参加及び協働」

第16条「市政運営の基本原則」

を遵守し、対話を繰り返しながら信頼関係を深め、課題を解決するよう努めていきます。

前回の意見交換会では (1/2)

【緑地保全について】

●長久手市はゼロカーボンシティ宣言して、みどりの保全は不可欠と思う。名古屋市の隣接市で1番みどりの多い市としてPRしてもらいたい。

公園にしてほしい。花見の場であり、憩いの場にもなってほしい。

【道路拡幅について】

●道路は広くして欲しいが生活道路にこれ以上交通量が増えるのは厳しいので、跡地に何か入るとしたら考えて事故対策をお願いしたい。

【防災拠点】

●ここまで大きな公園がいるかは不明だが、避難所になると安心。現状、北小学校の避難所では、水も食料も支援を受けるのに川を渡らなければならない、市有地の防災拠点として残すべき。

前回の意見交換会では (2/2)

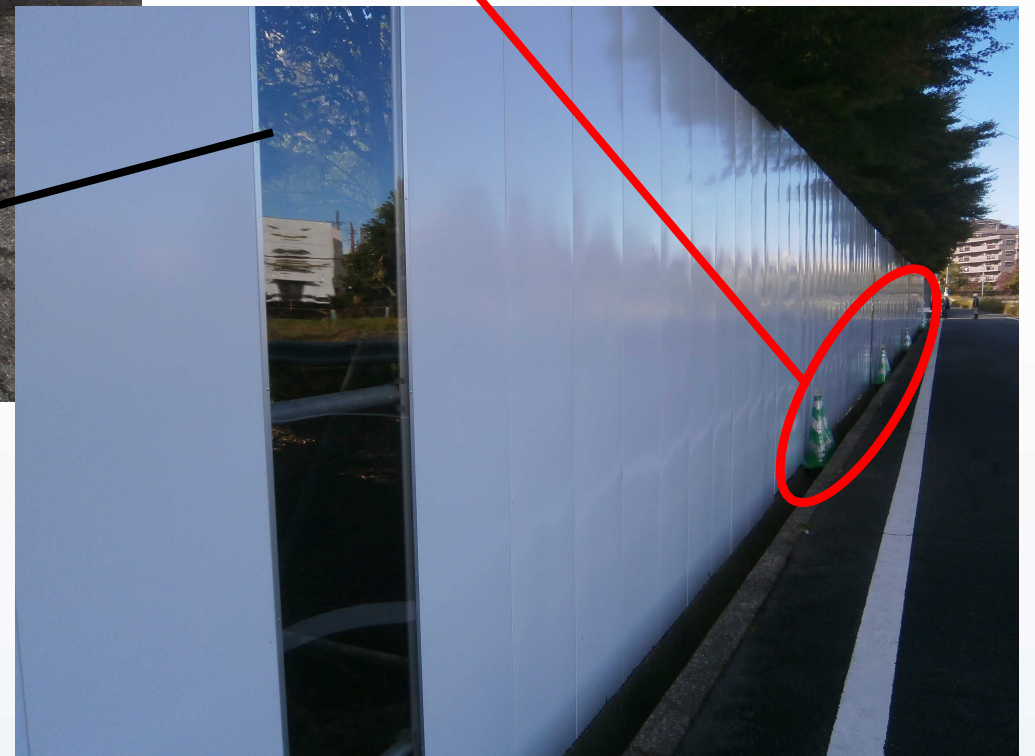
【その他】

- 水没(防災拠点)、通学路(道路拡幅)、公園(緑地保全)、治安維持など総合的に考え、検討してほしい。
- 小幡緑地や鶴舞公園等最近の公園のカフェが入るような使い方、収益が得られるものを希望する。
- マンションが建つと保育園・小学校、下水処理のキャパをオーバーするなどはじめから制約をつけて考えるべきでなく、税収のバランスを考えて判断すべき。
- 住宅は小学校が逼迫しているので、どうかと思う。
- 上川原周辺が人気なのは藤が丘駅のおかげで、住むことには、利便性がいい、子どもを遊ばせたいみどりがあるなど住むための価値づけがある。長久手市でこの価値づけをできる大きな土地は香流苑しかないなので、未来を考えた跡地利用にしてほしい。

前回の意見交換会で、ご意見を受けて (1/3)



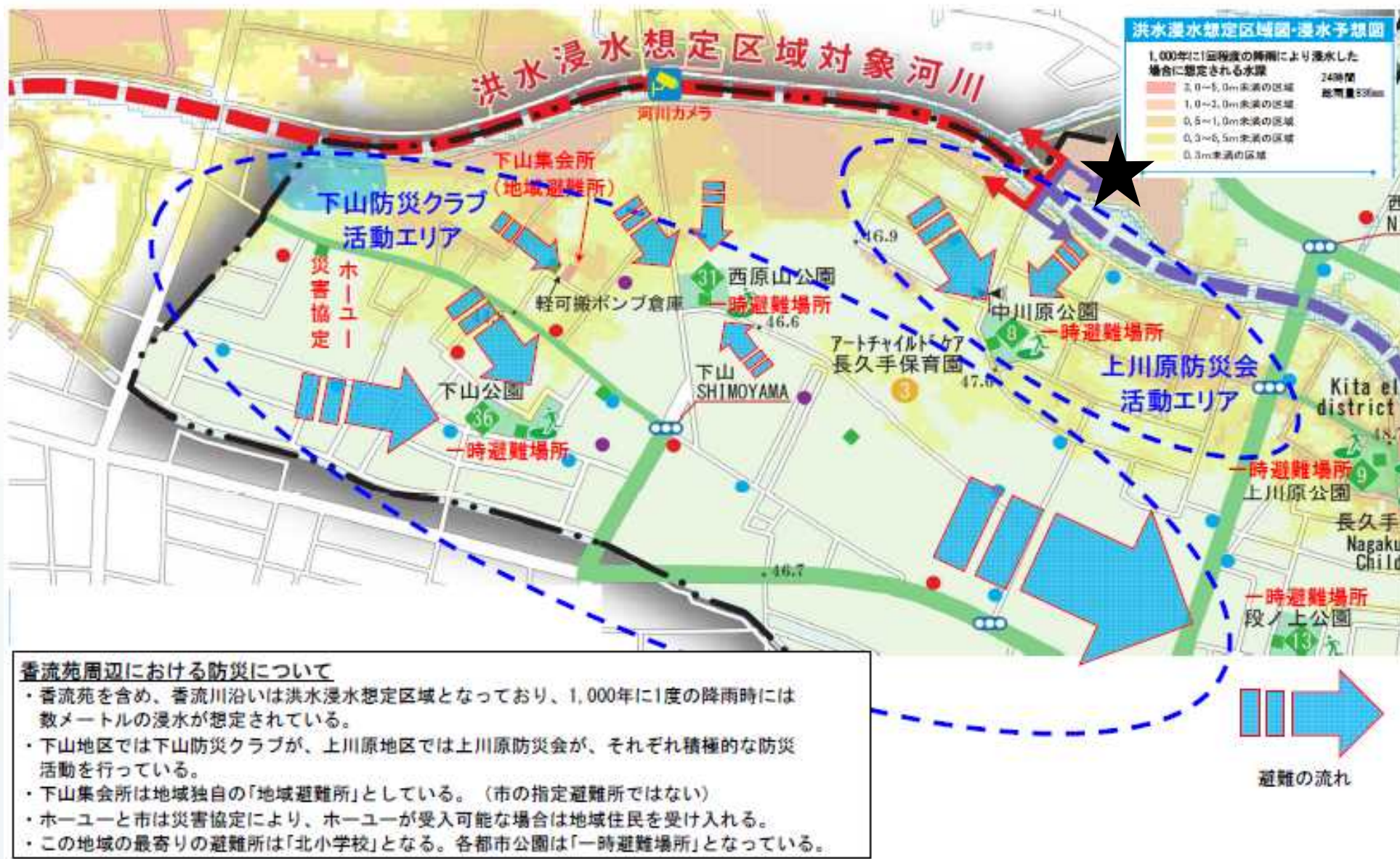
落下防止のため
コーンを設置しました。



仮囲いを一部透明とし、可視化しました。

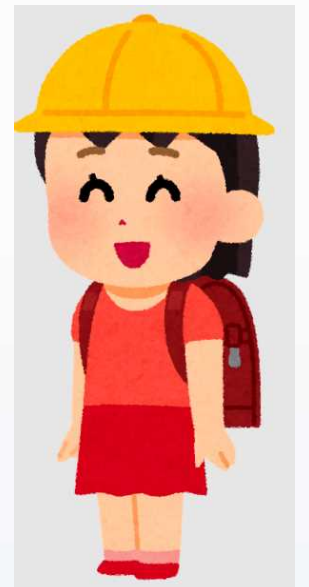
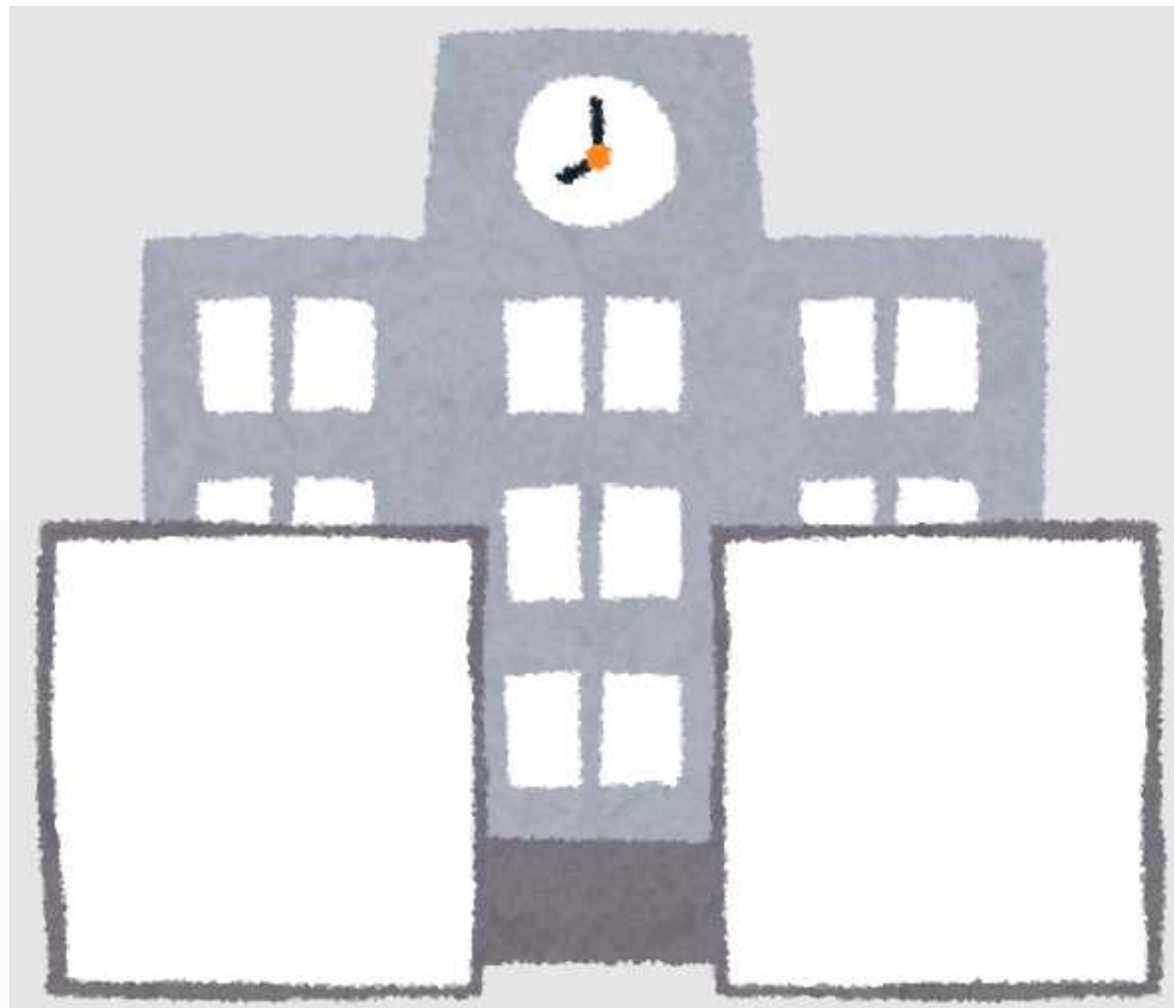
前回の意見交換で、ご意見を受けて (2/3)

Q 洪水浸水想定区域図・浸水予想図の★印の箇所について、水害対策が現状に合っていない。見直さないのか。



前回の意見交換で、ご意見を受けて (3/3)

Q 下水道や小中学校のキャパシティーは充分か。



お問い合わせの多かったご質問

Q 私たち住民も右左折できないのは不便。どうにかならないか。



一般車両は通常通り通行できます。
通行を禁止しているのは工事車両です。

樹木撤去図

保存用

The diagram shows a site plan with several key features:

- Red arrows:** Indicate the direction of tree removal, labeled A, B, C, D, and E.
- Green arrows:** Indicate directions from a central point, labeled 'から北方向' (North direction from here) and '東方向' (East direction).
- Blue shaded areas:** Represent '土壤汚染範囲' (Soil contamination range).
- Yellow shaded areas:** Represent '工事に支障をきたす範囲' (Range that causes trouble for construction).
- Black ovals:** Highlight specific areas labeled A and B.
- Black oval:** Highlights a specific area labeled C.

Directional Labels:

- A方向 (Direction A)
- B方向 (Direction B)
- C方向 (Direction C)
- D方向 (Direction D)
- E方向 (Direction E)
- F方向 (Direction F)

Photographic Evidence:

- A方向:** Photo of trees along a path.
- B方向:** Photo of a road lined with trees.
- C方向:** Photo of a large tree in a residential area.
- D方向:** Photo of a tree with a protective net.
- E方向:** Photo of a tree trunk with a person for scale.
- F方向:** Photo of a tree with a blue tarp at its base.

Well Observation:

- 井戸 (Well)
- 水が噴き出している状態 (State where water is spraying out)

Legend:

- Blue square: 土壤汚染範囲 (Soil contamination range)
- Yellow square: 工事に支障をきたす範囲 (Range that causes trouble for construction)
- Green 'X': から北方向 (North direction from here)
- Black oval: 東方向 (East direction)

清算事業にかかる費用

尾張旭市持ち分の購入額

4億5000万円

解体撤去工事費

3億2000万円

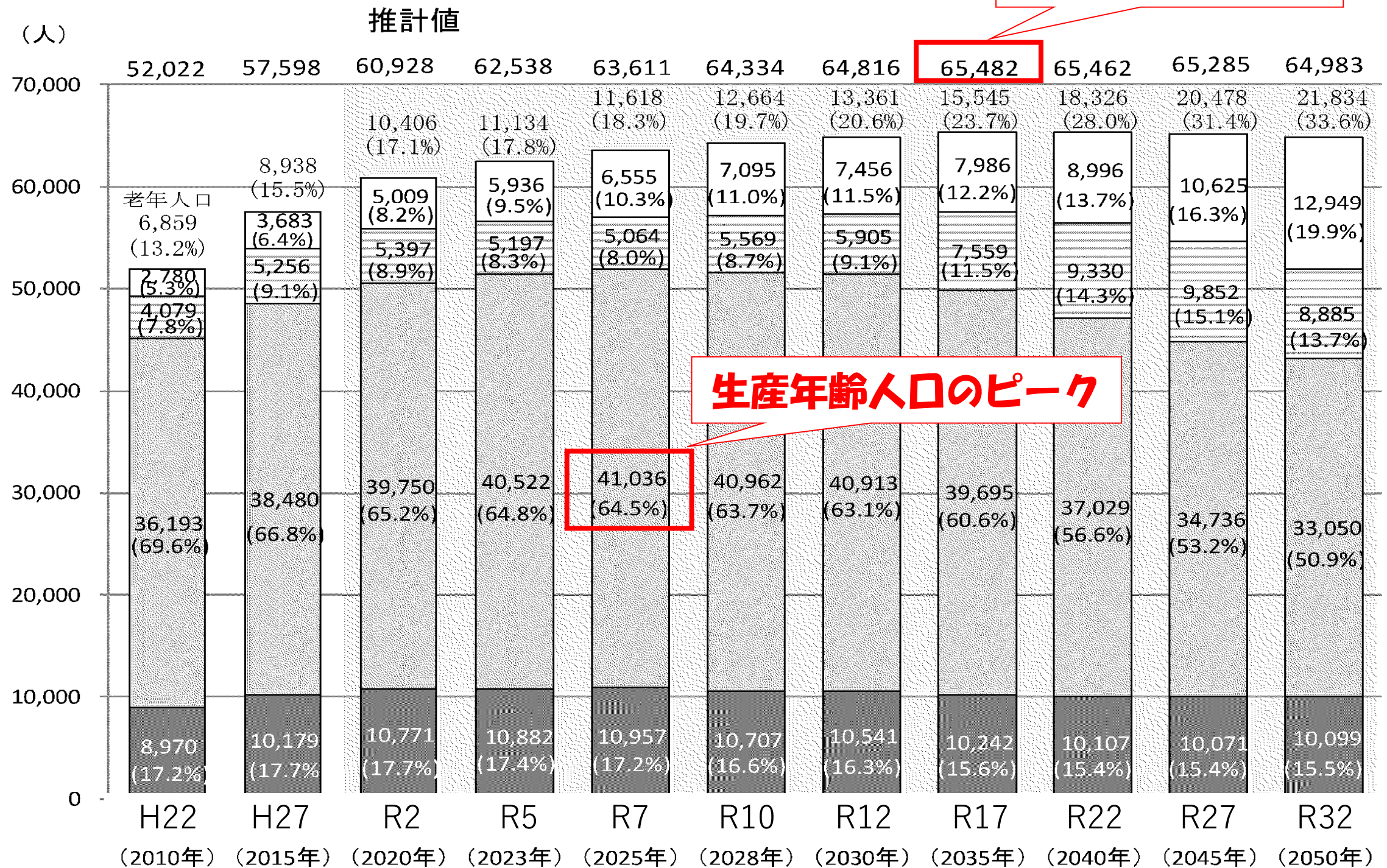
長久手市負担分

(全体5億5000万円)

【参考】

清算事業とは別に、道路拡幅事業には、別途費用が発生します。

人口推計と税収のピーク



総人口のピーク

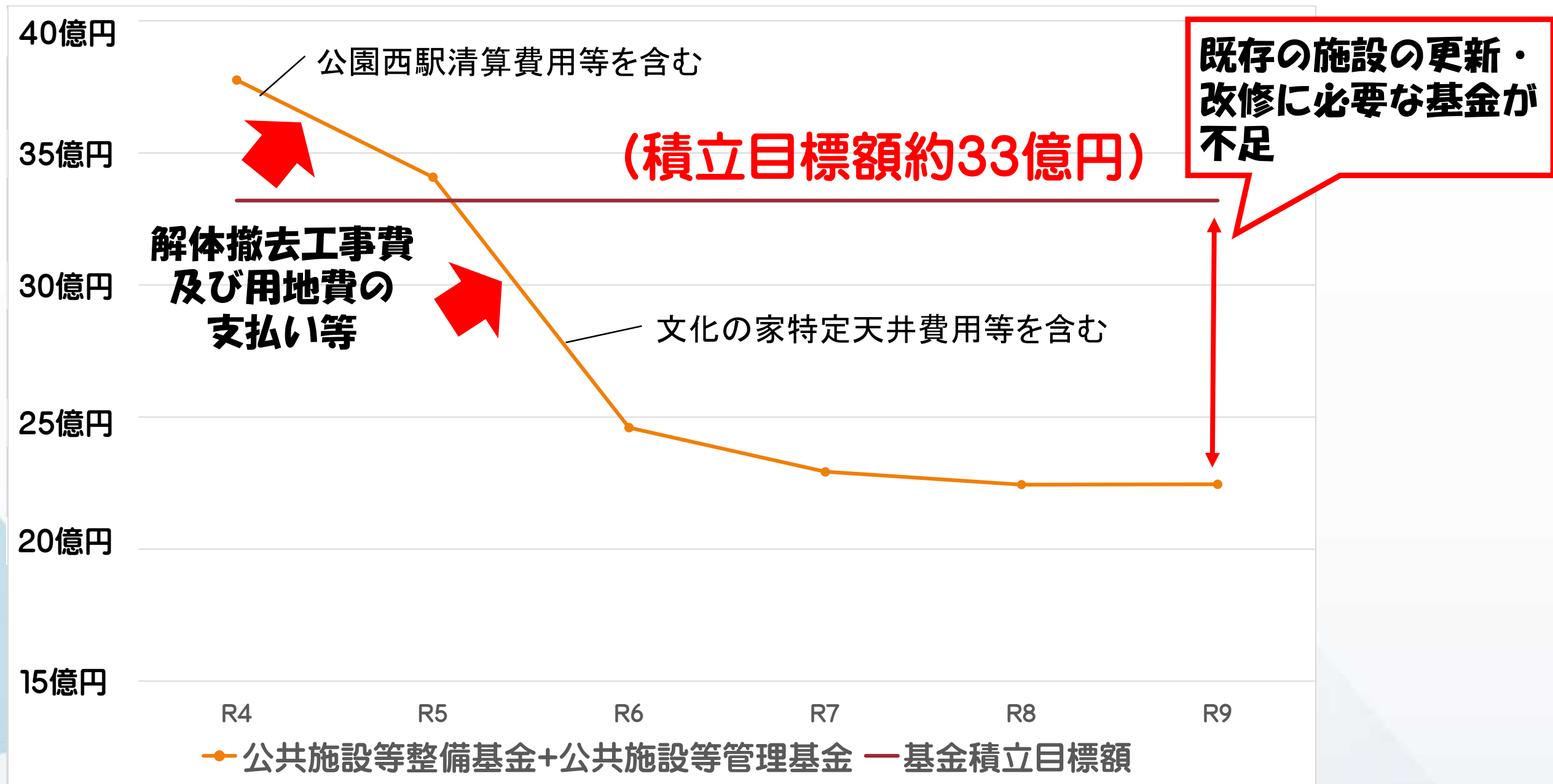
生産年齢人口のピーク

□ 後期高齢者75歳以上 □ 前期高齢者65~74歳 □ 生産年齢人口(15~64歳) ■ 年少人口(0~14歳)

※平成22年、27年は年齢不詳を按分

基金残高の取り崩しと主要事業の関係性

今後、庁舎等整備事業 (R13年度)・小中学校空調改修事業 (R15年度)・文化の家改修事業 (R16年度)といった既存の公共施設の改修に向けて、基金を積み立てる必要がある



これからの検討事項はじめ、市の考え方

市は基金を積み立てるには

一部売却がやむを得ない と考えていますので、
ご理解をいただきたいと思います。

これを踏まえて

1、市有地として「みどり」の保全、創出

既存の「みどり」をどのように活用し、どのエリアに「みどり」を残すか・どのように創出していくか皆さまと検討していきます。

2、残地は「みどり」をできるだけ保全する手法を検討

売却とする場合、どのような事業者を回避すべきかなどを検討していきたいと考えています。

条件を付すという売却の手法 (1/2)

【公募型プロポーザル】

- 市の契約には、
価格競争
価格 + 提案内容を重視するもの ← 今回はこちらが適切

ここでいう「今回」とは、

一番高い値をつけた事業者へ売却したいが、周辺住環境に配慮した良い提案をする事業者を採用したい



※法律적으로는「準工業地域」のため
工場や商業施設も建設可。

では「良い提案」とは、

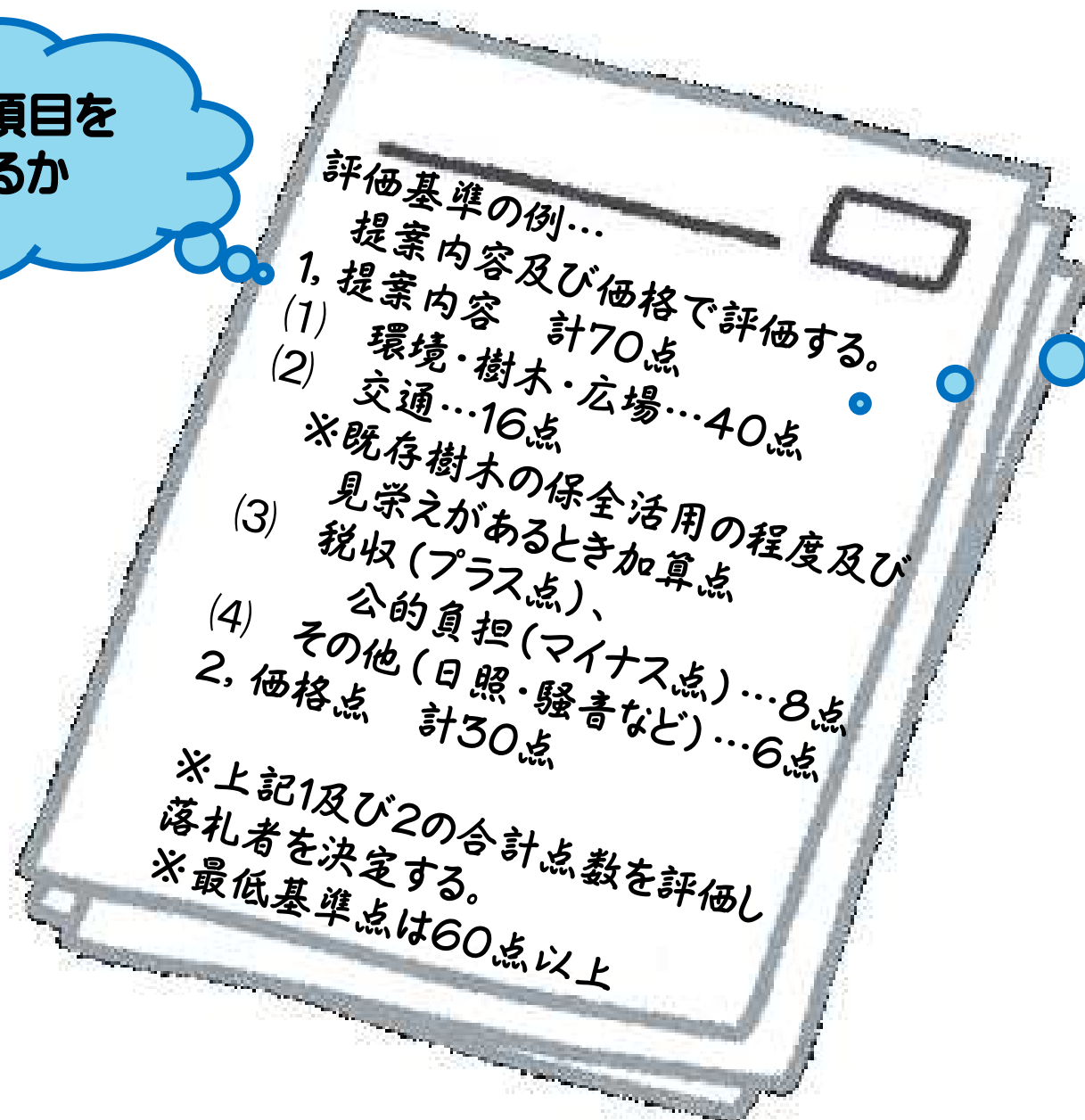
周辺住環境への配慮事項も含む、みどりの残し方や交通計画等多方面で最適な提案をしたもののこと。

条件を付すという売却の手法 (2/2)

【公募型プロポーザル】

- 評価基準を設定し、良い提案をしたものに高い点をつけ選定する契約を公募型プロポーザルと言います。

なんの項目を
設けるか



配点はどのようか

次回、開催案内（現地視察の後、意見交換会）

令和6年2月～3月頃に予定しています。

ご参加をお待ちしております。



市公式ラインと
市公式メールの配信

※次回、開催のお知らせを
はじめ市のイベント情報を受
け取ることができます。



意見交換会への
参加登録

※今回と共通のQR
コードで参加申込みが
可能です。
(開催日が決まり次第
更新します。)

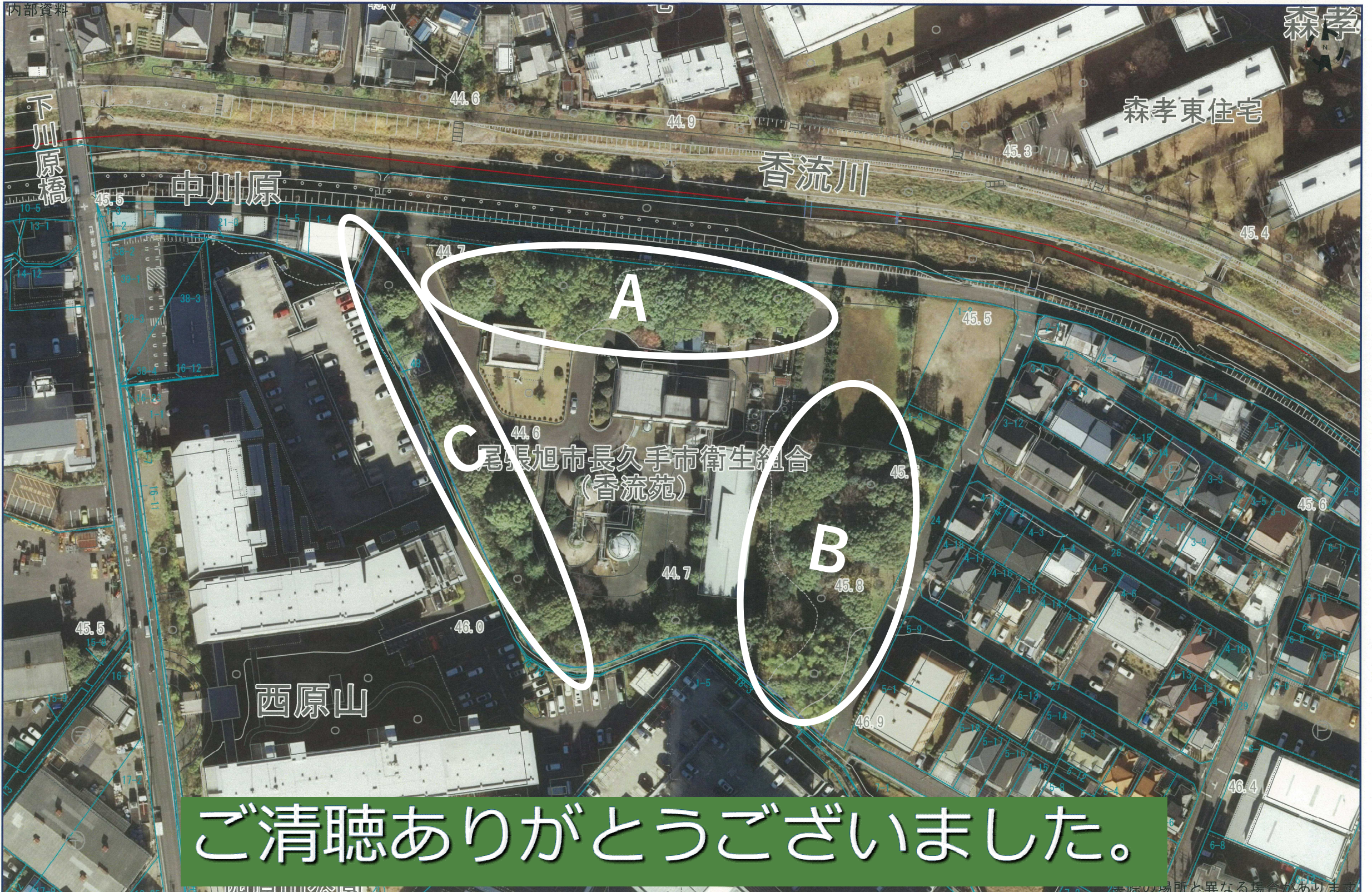


本日意見交換会の
ご意見・ご質問は
こちらから

12/8 (金) 〆切

内部資料

森孝



ご清聴ありがとうございました。



実際の場所と異なる場合があります

令和03年02月04日 08時30分

OutputLogID=a39e68a7-48cf-45db-9969-8de12e8fdded20

Handwritten mark