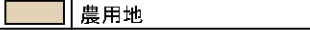
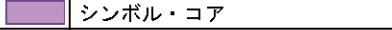



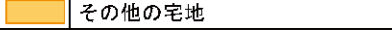
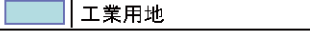
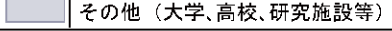
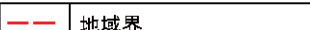


土地利用の基本的な考え方（方向性）の検討について

	場所	概要
①	市役所周辺	<ul style="list-style-type: none"> ・市役所の建て替え ・スポーツターミナル（総合体育館）の立地の検討 ・幹線道路沿線における土地利用の方向性を明確化
②	長久手中央地区北側の農地	<ul style="list-style-type: none"> ・住宅ゾーンのままとするのか、現状農地となっているため、農用地に変更するか方向性を明確化
③	既成市街地	<ul style="list-style-type: none"> ・既成市街地内の低未利用地の有効活用 ・高齢者をはじめとする多様な世代の暮らしやすい環境の形成 ・緑豊かな環境にやさしい住宅地の形成を検討
④	岩作丘陵・大草丘陵	<ul style="list-style-type: none"> ・自然的土地利用・景観の保全・活用
⑤	大草丘陵北縁地区	<ul style="list-style-type: none"> ・隣接市の土地利用構想との整合を踏まえ、森林への変更を検討
⑥	三ヶ峯丘陵	<ul style="list-style-type: none"> ・自然的土地利用・景観の保全・活用
⑦	市街化調整区域民間開発	<ul style="list-style-type: none"> ・ゾーニングの再検討
⑧	市街化調整区域の幹線道路沿道	<ul style="list-style-type: none"> ・幹線道路沿道における土地利用の方向性を明確化
⑨	公園西駅周辺	<ul style="list-style-type: none"> ・緑豊かな環境にやさしい住宅地の形成を推進

【検討課題図（現行計画土地利用構想図ベース）】

凡 例（現行計画）			
	農用地		シンボル・コア
	森林		商業地
	住宅地		その他の宅地
	工業用地		その他（大学、高校、研究施設等）
	地域界		



①市役所周辺

- 市役所の建て替え
- スポーツターミナル（総合体育館）の立地の検討
- 幹線道路沿線における土地利用の方向性を明確化

⑧市街化調整区域の幹線道路沿道

- 幹線道路沿道における土地利用の方向性を明確化

④岩作丘陵・大草丘陵

- 自然的土地利用・景観の保全・活用

⑤大草丘陵北縁地区

- 隣接市の土地利用構想との整合を踏まえ、森林への変更を検討

③既成市街地

- 既成市街地内の低未利用地の有効活用
- 高齢者をはじめとする多様な世代の暮らしやすい環境の形成
- 緑豊かな環境にやさしい住宅地の形成を検討

②長久手中央地区北側の農地

- 住宅ゾーンのままとするのか、現状農地となっているため、農用地に変更するか方向性を明確化

⑥三ヶ峯丘陵

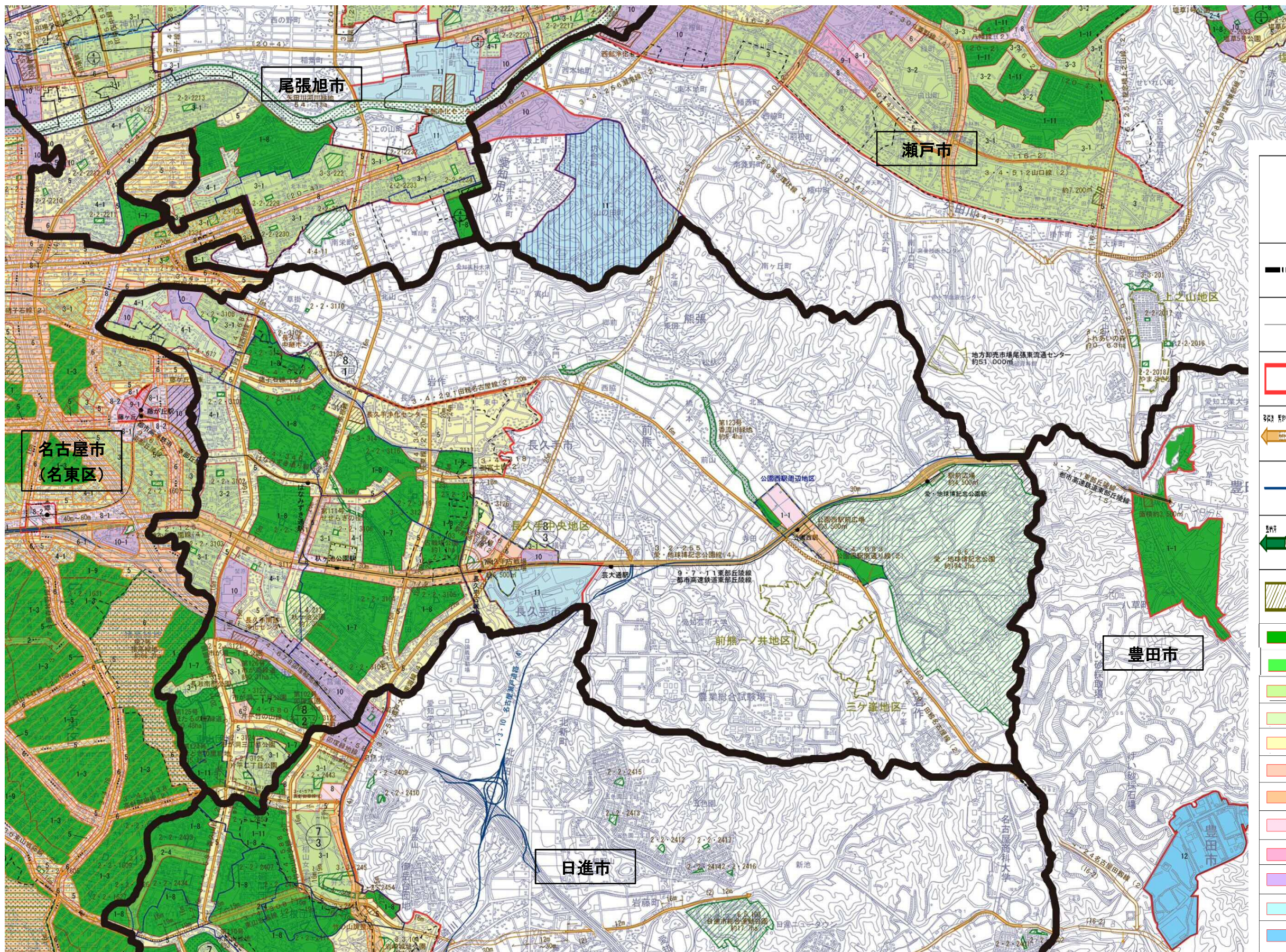
- 自然的土地利用・景観の保全・活用

⑨公園西駅周辺

- 緑豊かな環境にやさしい住宅地の形成を推進

⑦市街化調整区域民間開発

- ゾーニングの再検討



凡例

	都市計画区域界
	市町村界
	市街化区域界
	都市計画道路
	都市計画道路(自動車専用道路)
	特殊街路
	交通広場(駅前広場)
	第一種低層住居専用地域
	第二種低層住居専用地域
	第一種中高層住居専用地域
	第二種中高層住居専用地域
	第一種住居地域
	第二種住居地域
	準住居地域
	近隣商業地域
	商業地域
	準工業地域
	工業地域
	工業専用地域

<参考 土地利用構想図（都市計画マスタープラン）>



名古屋市 名古屋市都市計画マスタープラン：H23

- 低層住宅地
- 中層住宅地
- 一般住宅地
- 商業地
- 住工複合地
- 工業・物流地
- 公園・緑地・農地・樹林地
- 主な河川・運河
- 拠点(都心域を除く)

瀬戸市 瀬戸市都市計画マスタープラン:H19

● 低層住宅ゾーン	● 森林ゾーン
● 一般住宅ゾーン	● 自然公園地域
● 住商複合ゾーン	● 農地ゾーン
● 住工複合ゾーン	● 集落地
● 産業ゾーン	● 既開発地等
● やまもの産業ゾーン (遊歩・憩いの場・工業付)	● 産業資源採取地(計画保護地)
● 土地利用検討ゾーン	● その他施設用地
● 市街化区域	● 市街化区域
● 都市公園(都市基幹公園)	● 歴史的資源等

日進市 日進市都市計画マスタープラン:H23

凡 例		凡 例	
● 低層住宅地区	● 広域交通軸(高速道路等)	● 森林保全地区	● 土地利用検討地区
● 中高層住宅地区	● 主要幹線道路	● 森林活用地区	● 広域交通軸(高速道路等)
● 一般住宅地区	● 幹線道路	● 農地・農業振興地区	● 主要幹線道路
● 沿道商業地区	● 公共交通軸	● 住宅団地地区	● 幹線道路
● 住商複合地区	● 現行市街化区域	● 工業地区	● 公共交通
● 住工複合地区		● 教育・研究地区	● 水と緑の軸
● 研究開発地区		● 農の拠点(田園のフロントヤ/パーク)	● 現行市街化区域

長久手市 長久手市都市計画マスタープラン：H22

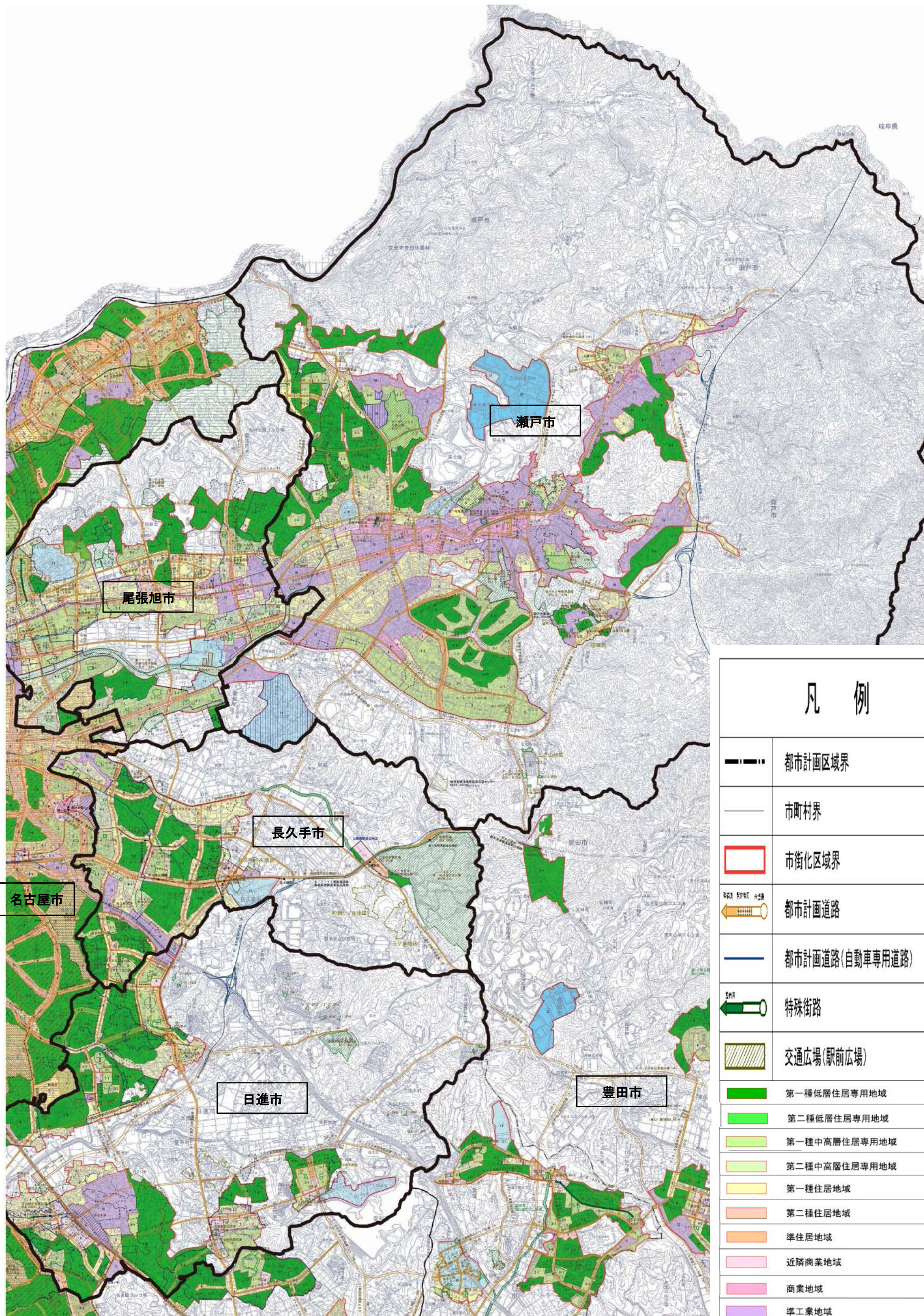
凡 例			
● 住居ゾーン	● 研究開発ゾーン	● シンボル・コア	● 産学交流拠点
● 住商複合ゾーン	● 研究開発企業誘導ゾーン	● にぎわい拠点	● 拠点
● 住工共生ゾーン	● 土地利用調整ゾーン	● 文化交流拠点	● 学校用地(高校・大学)
● 産業ゾーン	● 高速道路等	● 住居交流拠点	● 主要施設
● 住宅誘導ゾーン	● 連絡交通	● 観光交流拠点	
● 森林保全活用ゾーン	● 公共交通	● 自然交流拠点	
● 農地保全活用ゾーン	● 多目的・自転車・歩行者	● 生活交流拠点	

尾張旭市 尾張旭市都市計画マスタープラン:H23

- 自然環境保全・活用地区
- 農業環境保全地区
- 商業業務地区
- 沿道サービス地区
- 工業地区
- 住工複合地区
- 低層住宅地区
- 一般住宅地区
- 既存市街地地区

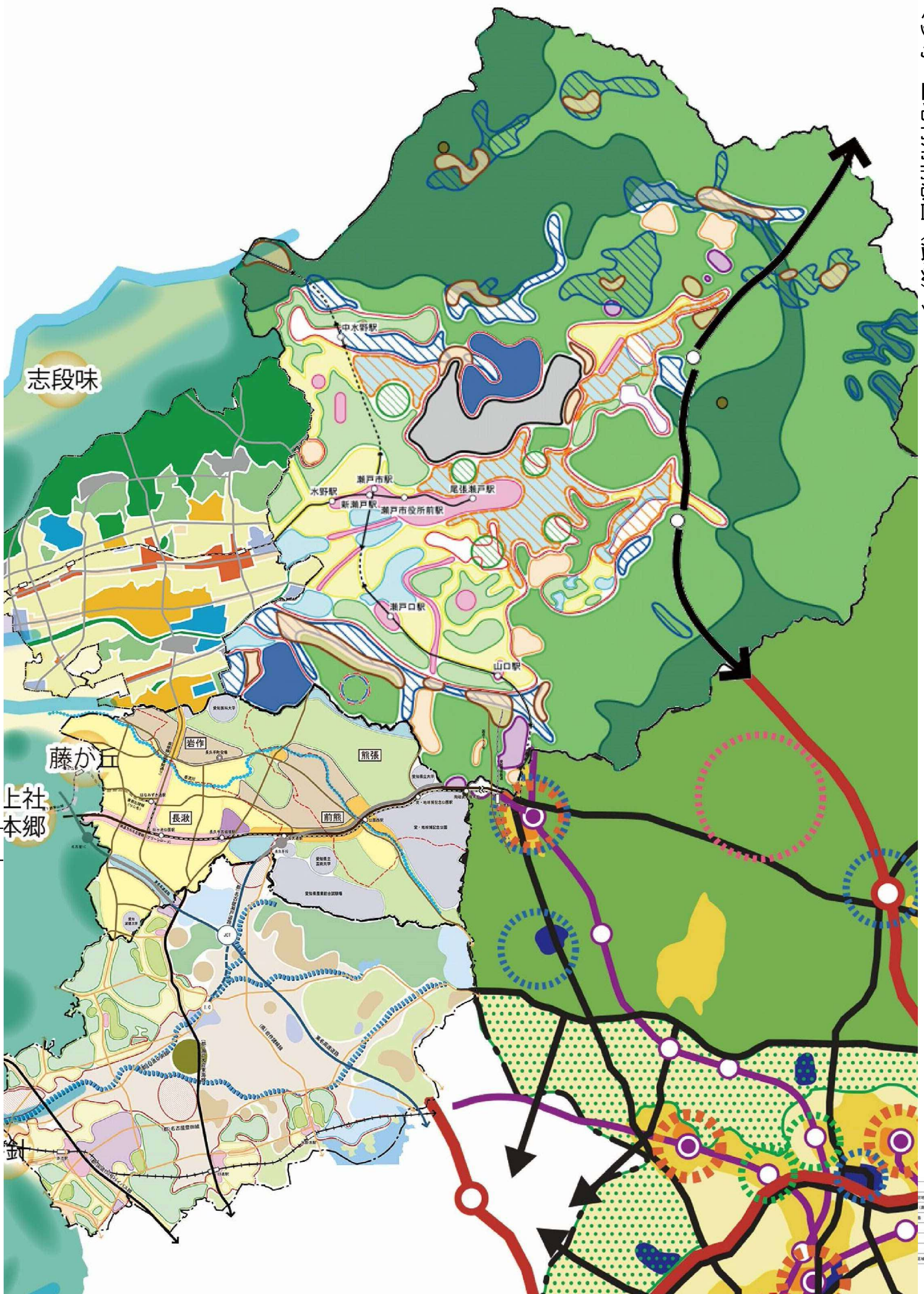
豊田市 豊田市都市計画マスタープラン：H20

- 凡例
- 商業業務地区
 - 住商複合地区
 - 沿道商業地区
 - 住宅地区
 - 住工共生地区
 - 産業技術高度化地区
 - 一体的市街地誘導地区
 - 緑の外環
 - 田園・都市共生地区
 - 都市近郊自然共生地区
 - 都心
 - 産業技術核
 - 拠点地域核
 - 地域核
 - 産業誘導拠点
 - 居住誘導拠点
 - 交流促進拠点



凡例

	都市計画区域界
	市町村界
	市街化区域界
	都市計画道路
	都市計画道路(自動車専用道路)
	特殊街路
	交通広場(駅前広場)
	第一種低層住居専用地域
	第二種低層住居専用地域
	第一種中高層住居専用地域
	第二種中高層住居専用地域
	第一種住居地域
	第二種住居地域
	準住居地域
	近隣商業地域
	商業地域
	準工業地域
	工業地域
	工業専用地域



- | | | | |
|------------|--------|------|------------------|
| 一体的市街地誘導地区 | 居住誘導拠点 | 農用地 | シンボル・コア |
| 緑の外環 | 交流促進拠点 | 森林 | 商業地 |
| 田園・都市共生地区 | | 住宅地 | その他の宅地 |
| 都市近郊自然共生地区 | | 工業用地 | その他（大学、高校、研究施設等） |
| | | 地域界 | |