

くるりんばす五色圏線系統図

平日24時間1日100円

日進市内巡回バス
くるりんばす

路線図

バス種・駅名	第一	第二	備考
赤池駅	8:00	8:30	
赤池駅	9:00	9:30	
赤池駅	10:00	10:30	
赤池駅	11:00	11:30	
赤池駅	12:00	12:30	
赤池駅	13:00	13:30	
赤池駅	14:00	14:30	
赤池駅	15:00	15:30	
赤池駅	16:00	16:30	
赤池駅	17:00	17:30	
赤池駅	18:00	18:30	

発行/日進市生活安全課
tel.0561-73-3249

われわれの、運行状況の問合せは
名鉄バス(株)名古屋営業所へ
電話 0561-62-7677

市の公共施設

種別	名称	電話番号
◎	日進市役所	0561-73-1111
◎	にぎわい交流館	0561-73-6050
◎	市民会館	0561-73-0955
◎	図書館	0561-73-4123
◎	保健センター	0561-73-4779
◎	市民福祉センター	0561-73-4885
◎	高齢福祉会館	0561-831-5286
◎	高齢福祉会館	0561-74-7881
◎	高齢福祉会館	0561-73-8155
◎	相野山福祉会館	0561-72-8122
◎	岩崎村・赤久山福祉会館	0561-303-6603
◎	北池福祉会館	0561-801-7948
◎	高齢福祉会館	0561-73-4779
◎	にぎわい交流館	0561-73-2214
◎	健康福祉センター	0561-72-0657
◎	すくすく館	0561-74-5239
◎	岩崎福祉センター	0561-72-8125
◎	生涯学習プラザ	0561-807-8807
◎	市民活動センター	0561-73-6811
◎	まちの安心アワーショウほりび	0561-806-9424
◎	まちの安心アワーショウほりび	0561-74-2455

バスロケーションシステム

バスが「いつ来る」「どこ」がわかります

くるりんばす 発車案内
http://navi.meibetsu-bus.co.jp/navi/

凡例

- ① 赤池線
- ② 米野木線
- ③ 三本木線
- ④ 梅森線
- ⑤ 五色圏線
- ⑥ 岩崎線
- ⑦ 循環線
- 名鉄バス 日進中央線
- 地下鉄・名鉄
- 名古屋圏バス
- 名鉄バス
- 主な病院
- スーパー等

市役所周辺

長久手古戦場駅周辺

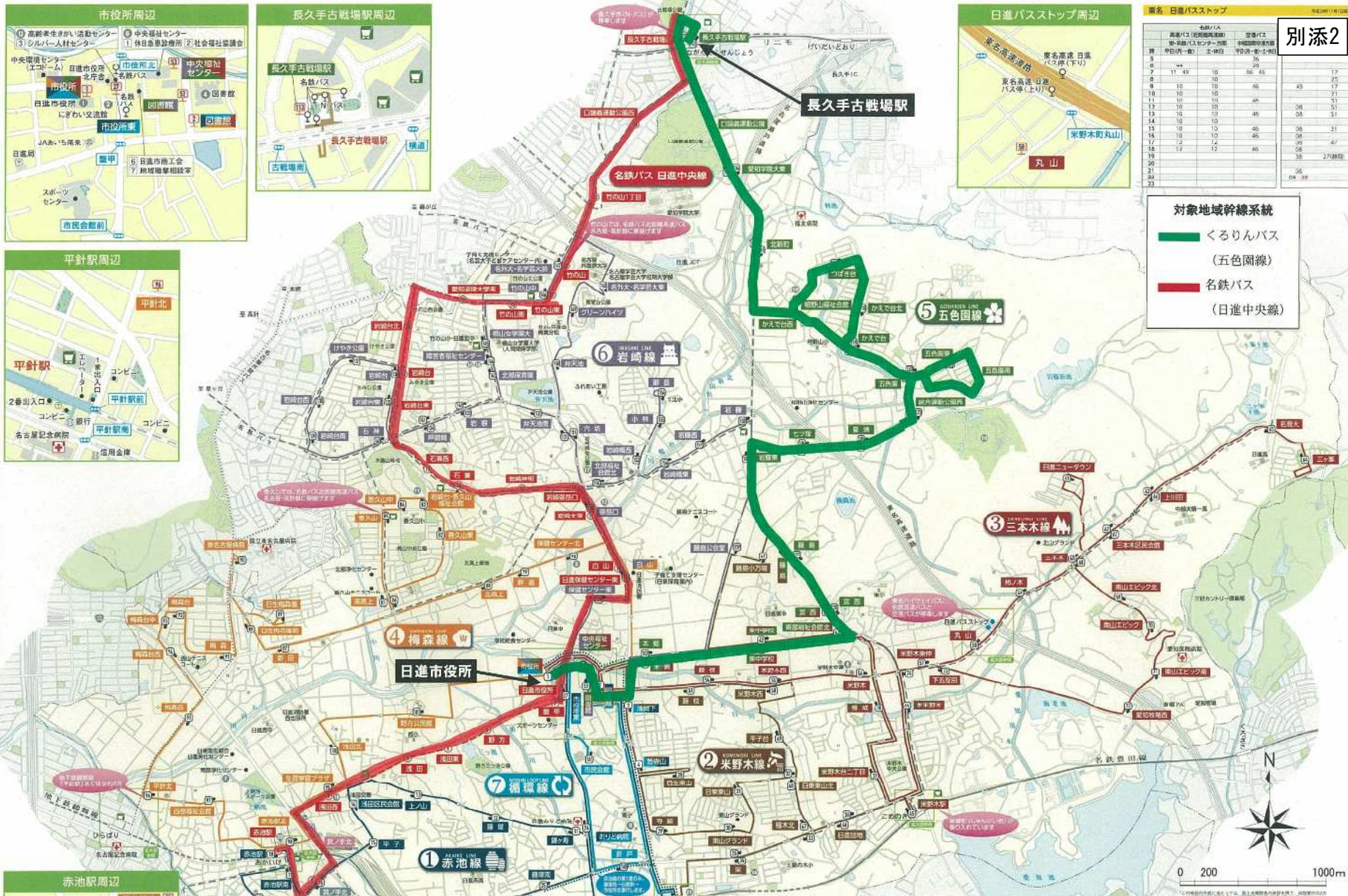
平針駅周辺

日進バスストップ周辺

日	時刻	乗車人数	乗降人員
1	11:40	10	26
2	12:10	10	26
3	12:40	10	26
4	13:10	10	26
5	13:40	10	26
6	14:10	10	26
7	14:40	10	26
8	15:10	10	26
9	15:40	10	26
10	16:10	10	26
11	16:40	10	26
12	17:10	10	26
13	17:40	10	26
14	18:10	10	26
15	18:40	10	26
16	19:10	10	26
17	19:40	10	26
18	20:10	10	26
19	20:40	10	26
20	21:10	10	26
21	21:40	10	26
22	22:10	10	26
23	22:40	10	26
24	23:10	10	26
25	23:40	10	26
26	24:10	10	26
27	24:40	10	26
28	25:10	10	26
29	25:40	10	26
30	26:10	10	26

赤池駅周辺

日	時刻	乗車人数	乗降人員
1	8:00	10	26
2	8:30	10	26
3	9:00	10	26
4	9:30	10	26
5	10:00	10	26
6	10:30	10	26
7	11:00	10	26
8	11:30	10	26
9	12:00	10	26
10	12:30	10	26
11	13:00	10	26
12	13:30	10	26
13	14:00	10	26
14	14:30	10	26
15	15:00	10	26
16	15:30	10	26
17	16:00	10	26
18	16:30	10	26
19	17:00	10	26
20	17:30	10	26
21	18:00	10	26
22	18:30	10	26
23	19:00	10	26
24	19:30	10	26
25	20:00	10	26
26	20:30	10	26
27	21:00	10	26
28	21:30	10	26
29	22:00	10	26
30	22:30	10	26



対象地域幹線系統

- くるりんバス (五色圏線)
- 名鉄バス (日進中央線)

日進駅周辺

米野木駅周辺

循環線

日	時刻	乗車人数	乗降人員
1	8:00	10	26
2	8:30	10	26
3	9:00	10	26
4	9:30	10	26
5	10:00	10	26
6	10:30	10	26
7	11:00	10	26
8	11:30	10	26
9	12:00	10	26
10	12:30	10	26
11	13:00	10	26
12	13:30	10	26
13	14:00	10	26
14	14:30	10	26
15	15:00	10	26
16	15:30	10	26
17	16:00	10	26
18	16:30	10	26
19	17:00	10	26
20	17:30	10	26
21	18:00	10	26
22	18:30	10	26
23	19:00	10	26
24	19:30	10	26
25	20:00	10	26
26	20:30	10	26
27	21:00	10	26
28	21:30	10	26
29	22:00	10	26
30	22:30	10	26



尾張旭市営バス あさびー号



みんなで支えあう
緑と元気あふれる
住みよいまち
尾張旭

定期券なら
毎日乗り放題！

ワンコイン
100円で
利用できます。



【運行日】毎日(ただし12/29~1/3は運休します)

平成29年4月1日 発行

〈私の時刻表〉

よく利用する停留所や時刻をご記入ください。

行き	
乗る停留所	時刻
降りる停留所	時刻

帰り	
乗る停留所	時刻
降りる停留所	時刻

〈お問い合わせ〉

別添3

市営バスあさびー号
豊栄交通株式会社 尾張旭営業所
電話番号：0561-54-7717
尾張旭市役所 都市整備部 都市計画課 交通施策係
電話番号：0561-76-8157 (直通)

名鉄電車、名鉄バス
名鉄お客様センター
電話番号：052-582-5151

名古屋市営バス
名古屋市バス・地下鉄テレホンセンター
電話番号：052-522-0111

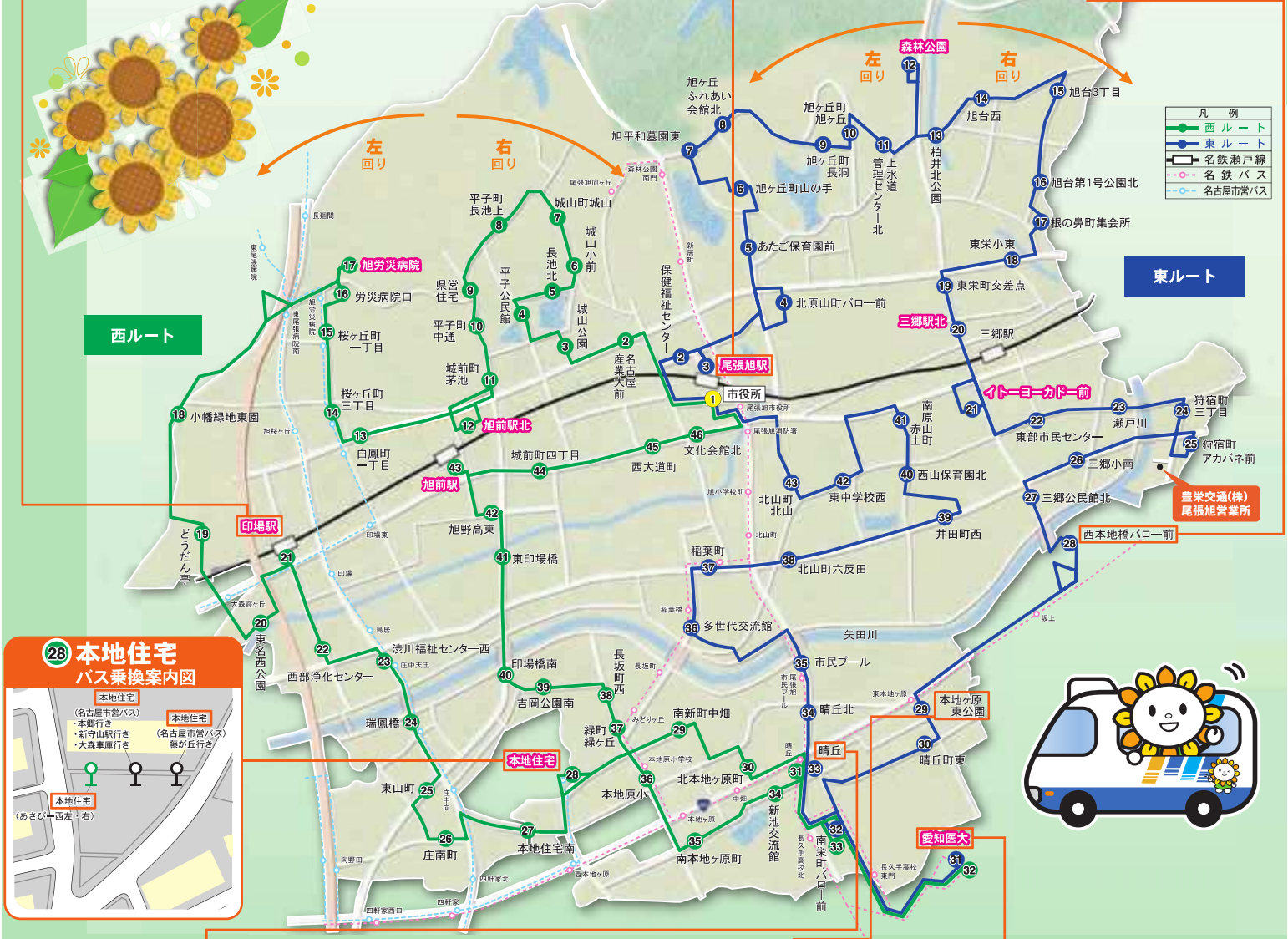
21 印場駅 バス乗換案内図



1 市役所・3 尾張旭駅 バス乗換案内図



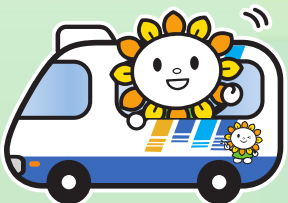
28 西本地橋パロ一前 バス乗換案内図



凡 例

- 西ルート
- 東ルート
- 名鉄瀬戸線
- 名鉄バス
- 名古屋市営バス

28 本地住宅 バス乗換案内図



31 33 晴丘 バス乗換案内図



29 本地ヶ原東公園 バス乗換案内図

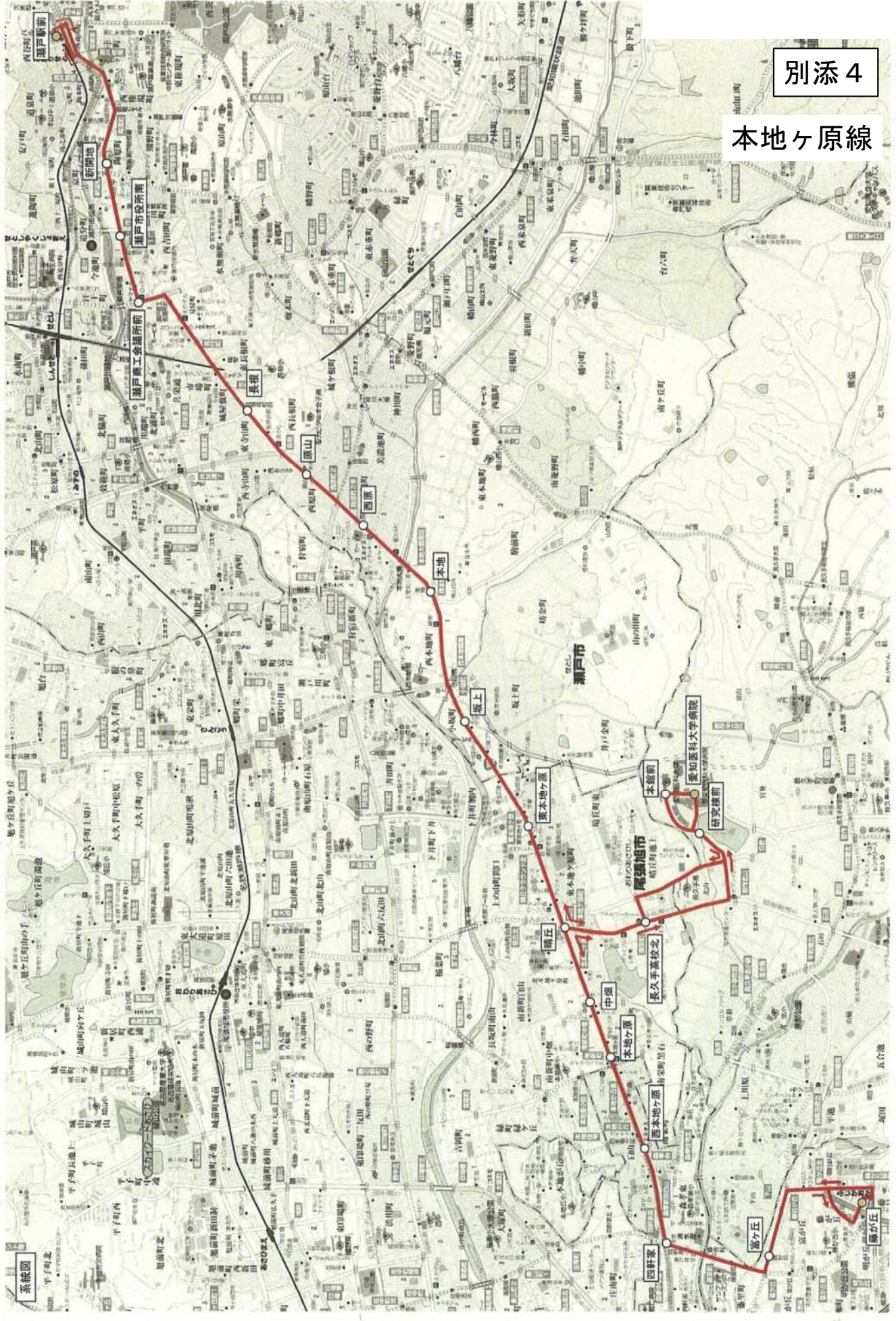


31 32 愛知医大 バス乗換案内図



別添4

本地ヶ原線



系統区

浦戸市

町丘

中畑

本場ヶ原

西本場ヶ原

高ヶ丘

高ヶ丘

高ヶ丘

本館前

研究楼前

東知彦科大学病院