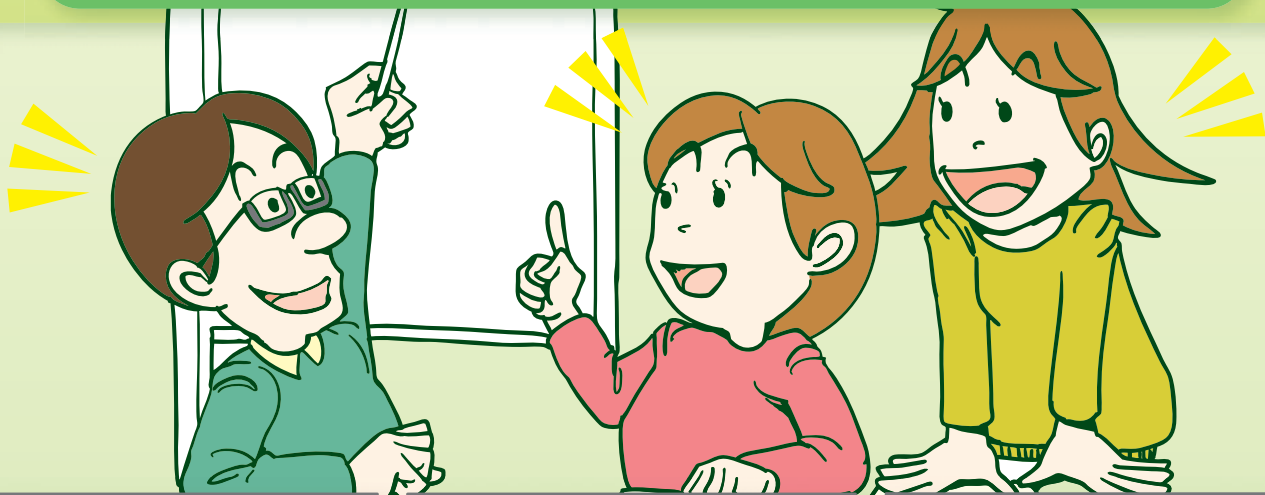


リニモ沿線の活性化につながる

# 地域活動を 募集します!

1件あたり50万円を上限に支援



きかく おうぼ  
企画応募

リニモ沿線の活性化につながる地域活動を提案 ▶

じぎょう じっし  
事業実施

平成25年2月までに事業を実施 ▶

せいか はっぴょう  
成果発表

リニモ沿線地域づくり会議において成果発表



応募  
資格

リニモ沿線地域  
(瀬戸市、豊田市  
日進市、長久手市)  
の住民、学生、NPO

募集  
期限

平成24年

7月18日 水

(午後5時必着) まで

問合せ  
及び  
応募先

〒460-8501  
名古屋市中区三の丸三丁目1番2号  
リニモ沿線地域づくり調査研究会事務局  
(愛知県地域振興部地域政策課地域整備グループ内)

電話：052-954-6095  
E-mail：chiiki@pref.aichi.lg.jp

ホームページ：<http://www.pref.aichi.jp/chiiki/>

詳しくは裏面  
をご覧ください。

## 事業内容

地域の住民や大学生の皆様、リニモ沿線の活性化や将来の発展につながる地域活動をご提案いただき、その中から選定された事業を平成25年2月までに実施していただきます。

事業終了後、成果報告書を提出していただきます。また、平成25年3月に開催するリニモ沿線地域づくり会議(※)において成果発表を行っていただくとともに、内容を愛知県のホームページに掲載させていただきます。

詳しくは、愛知県地域政策課のホームページ (<http://www.pref.aichi.jp/chiiki/>) をご覧ください。

## 事業例

- ・リニモ沿線における住民参加型イベントの開催
- ・リニモ沿線地域での地域貢献活動(美化、緑化活動など)
- ・リニモ沿線施設でのコンサートや芸術作品等の展示
- ・リニモやリニモ沿線の魅力や情報の発信

など



## 応募資格

- ・瀬戸市、豊田市、日進市、長久手市に居住する住民を構成員に含んだグループ
- ・瀬戸市、豊田市、日進市、長久手市に所在する大学(短期大学、大学院、高等専門学校を含む)に在籍する学生を構成員に含んだグループ
- ・瀬戸市、豊田市、日進市、長久手市に活動の拠点を置くNPO

## 選考・支援額

審査委員会により実施していただく企画を3件程度選定し(書類審査)、活動に要した経費のうち、対象経費について1件あたり50万円(消費税等を含む)を上限に支援します。

## 応募方法

- ・提出書類「リニモ沿線地域づくり活動支援事業」企画書  
(愛知県地域振興部地域政策課のホームページからダウンロードできます。)
- ・提出方法 郵送又は電子メールにより提出してください。

## 募集期限

平成24年7月18日(水) (午後5時必着) まで

## 問合せ及び応募先

〒460-8501 名古屋市中区三の丸三丁目1番2号  
リニモ沿線地域づくり調査研究会事務局  
(愛知県地域振興部地域政策課地域整備グループ内)

電話 : 052-954-6095

E-mail : [chiiki@pref.aichi.lg.jp](mailto:chiiki@pref.aichi.lg.jp)

ホームページ : <http://www.pref.aichi.jp/chiiki/>

※リニモ沿線地域づくり会議とは、学識者、経済界、大学、NPO関係者を構成員とし、「リニモ沿線地域づくり構想」の推進を図るために設置された会議です。