

# Nーバス乗車人数 (令和2年1月末時点)

※差替分

資料4-3

【表①】(平成31年度)

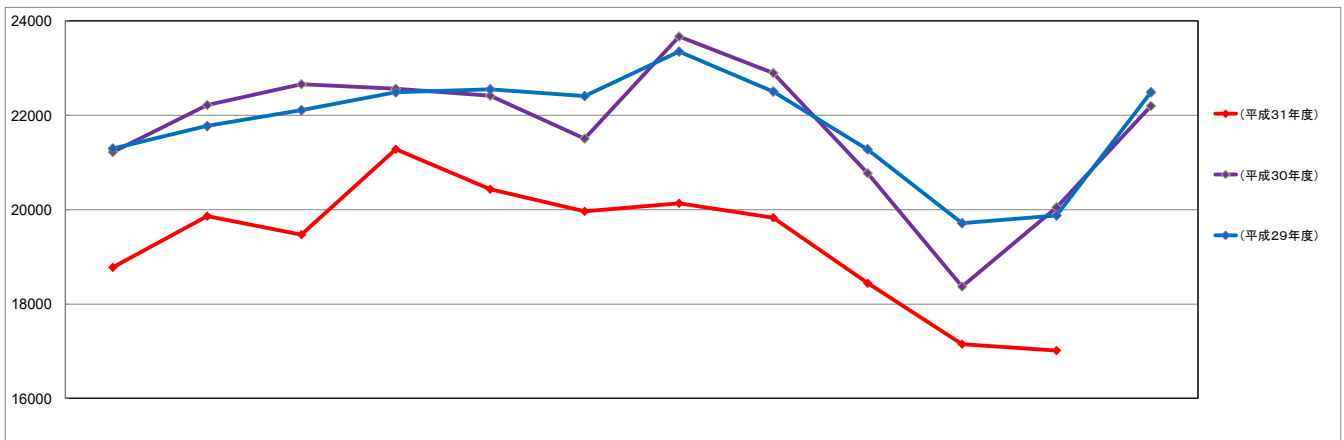
路線名	便数(本)	4月(30)	5月(31)	6月(30)	7月(31)	8月(31)	9月(30)	10月(31)	11月(30)	12月(28)	1月(28)	2月(29)	3月(31)	計(360)	単位:人
中央(右)	11	3,687	3,833	3,665	4,351	4,355	4,064	4,047	3,879	3,555	3,351	3,243		42,030	
中央(左)	10	3,198	3,362	3,312	3,877	3,886	3,594	3,510	3,490	3,346	3,119	2,971		37,665	
福祉の家	10	1,217	1,444	1,290	1,205	1,194	1,138	1,285	1,194	1,177	1,111	1,063		13,318	
西部(右)	6	1,953	1,990	2,119	2,292	2,247	2,089	2,089	2,210	2,123	1,862	1,832		22,806	
西部(左)	6	2,316	2,546	2,516	2,971	2,906	2,612	2,554	2,572	2,420	2,248	2,257		27,918	
藤が丘	7	3,203	3,206	3,149	3,449	3,629	3,038	3,188	3,156	2,837	2,632	2,583		34,070	
三ヶ峯	7	2,665	2,901	2,869	2,540	1,615	2,810	2,851	2,737	2,433	2,275	2,581		28,277	
東部	5	232	225	225	246	189	212	226	214	219	219	208		2,415	
北部	5	307	354	323	348	411	409	382	379	331	331	276		3,851	
計	67	18,778	19,861	19,468	21,279	20,432	19,966	20,132	19,831	18,441	17,148	17,014	0	212,350	
1日当たり(人)		625.9	640.7	648.9	686.4	659.1	665.5	649.4	661.0	614.7	612.4	607.6	0.0	590	
対前年度同月比(%)		-11.5%	-10.6%	-14.1%	-5.7%	-8.8%	-7.1%	-14.9%	-13.4%	-11.2%	-6.6%	-15.1%	-100.0%	-18.5%	
														対前年同時期の累計乗車人数(H30.4~H30.11)	179,130
														対前年同時期の累計乗車人数比較(%)	18.5%

【表②】(平成30年度)

路線名	便数(本)	4月(30)	5月(31)	6月(30)	7月(31)	8月(31)	9月(30)	10月(31)	11月(30)	12月(28)	1月(28)	2月(28)	3月(31)	計(359)	単位:人
中央(右)	11	3,878	4,049	4,140	4,303	4,437	4,051	4,380	4,246	3,914	3,379	3,713	4,074	48,564	
中央(左)	11	3,964	3,883	3,970	4,166	4,251	3,940	4,238	4,018	3,555	3,135	3,299	3,672	46,091	
福祉の家	12	1,597	1,710	1,538	1,368	1,362	1,334	1,687	1,593	1,529	1,430	1,502	1,648	18,298	
西部(右)	7	2,081	2,147	2,418	2,524	2,658	2,367	2,480	2,378	2,124	1,777	2,113	2,342	27,409	
西部(左)	7	2,648	2,603	2,864	2,709	2,946	2,712	2,910	2,922	2,666	2,201	2,486	2,795	32,462	
藤が丘	8	4,054	4,056	4,252	4,434	4,409	3,903	4,229	3,984	3,772	3,332	3,563	4,147	48,135	
三ヶ峯	8	2,508	3,253	2,999	2,561	1,829	2,711	3,201	3,191	2,759	2,667	2,912	3,038	33,629	
東部	5	171	192	194	195	202	185	215	223	191	201	197	189	2,355	
北部	5	320	321	281	301	319	300	328	339	260	247	264	290	3,570	
計	74	21,221	22,214	22,656	22,561	22,413	21,503	23,668	22,894	20,770	18,369	20,049	22,195	260,513	
1日当たり(人)		707.4	716.6	755.2	727.8	723.0	716.8	763.5	763.1	741.8	656.0	716.0	716.0	725.7	

《参考》平成29年度乗車人数 261,821人

【グラフ①】(月別乗車人数)



【グラフ②】(月別・路線別乗車人数)

