

Nーバス乗車人数 (平成28年12月末時点)

資料5-1

【表①】(平成28年度)

路線名	便数(本)	4月(30)	5月(31)	6月(30)	7月(31)	8月(31)	9月(30)	10月(31)	11月(30)	12月(28)	1月(28)	2月(28)	3月(31)	計(359)
中央(右)	11	2,916	2,696	3,373	3,444	3,354	3,631	3,797	3,616	3,233				30,060
中央(左)	11	3,386	3,226	3,159	3,358	3,091	3,373	3,617	3,363	3,110				29,683
福祉の家	12	1,596	1,698	1,465	1,611	1,597	1,685	2,031	1,781	1,519				14,983
西部(右)	7	2,312	2,226	2,439	2,513	2,363	2,515	2,492	2,373	2,022				21,255
西部(左)	7	2,377	2,480	2,520	2,667	2,859	2,793	2,838	2,669	2,325				23,528
藤が丘	8	4,101	3,976	3,908	4,090	4,207	4,295	4,446	4,199	3,624				36,846
三ヶ峯	8	2,845	2,841	2,853	2,546	1,725	2,738	2,898	2,721	2,500				23,667
東部	5	312	327	320	274	267	286	293	298	230				2,607
北部	5	207	195	200	202	187	232	235	266	193				1,917
計	74	20,052	19,665	20,237	20,705	19,650	21,548	22,647	21,286	18,756				184,546

対前年度同月比(%) 0.8% 1.8% -4.2% -5.5% 0.6% 3.1% 5.3% 3.4% 0.4%

前年同時期の累計乗車人数(H27.4~H27.12) 183,453

対前年同時期の累計乗車人数比較(%) 0.6%

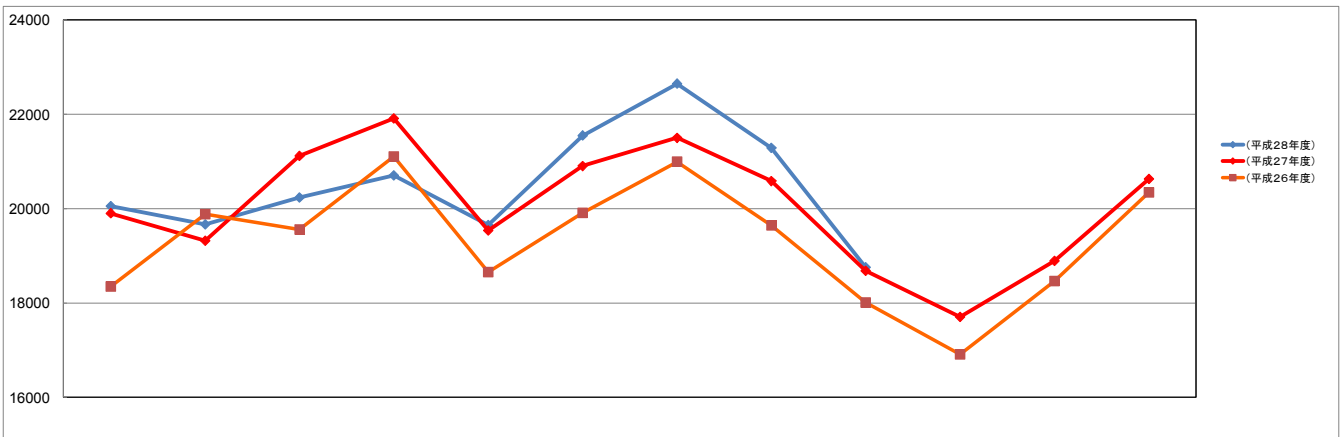
【表②】(平成27年度)

路線名	便数(本)	4月(30)	5月(31)	6月(30)	7月(31)	8月(31)	9月(30)	10月(31)	11月(30)	12月(28)	1月(28)	2月(29)	3月(31)	計(360)
中央(右)	11	3,234	2,853	3,261	3,702	3,089	3,252	3,184	3,159	2,930	2,806	2,922	3,121	37,513
中央(左)	12	3,330	3,305	3,382	3,845	3,318	3,403	3,411	3,360	3,157	2,950	3,063	3,221	39,745
福祉の家	16	2,076	2,161	2,131	2,096	1,915	2,166	2,241	2,114	2,067	2,121	2,016	2,332	25,436
西部	7	1,554	1,557	1,811	1,732	1,674	1,776	1,688	1,784	1,616	1,358	1,507	1,661	19,718
藤が丘	7	3,844	3,783	4,006	4,381	4,264	4,026	4,213	3,980	3,447	3,260	3,465	4,178	46,847
南部(右)	7	1,261	1,207	1,468	1,495	1,516	1,479	1,504	1,308	1,249	1,146	1,266	1,326	16,225
南部(左)	8	1,505	1,356	1,536	1,632	1,683	1,464	1,580	1,515	1,323	1,376	1,504	1,563	18,037
東部	6	443	460	578	610	563	556	617	539	469	386	484	528	6,233
三ヶ峯	8	2,653	2,640	2,942	2,418	1,513	2,781	3,063	2,827	2,422	2,301	2,663	2,699	30,922
計	82	19,900	19,322	21,115	21,911	19,535	20,903	21,501	20,586	18,680	17,704	18,890	20,629	240,676

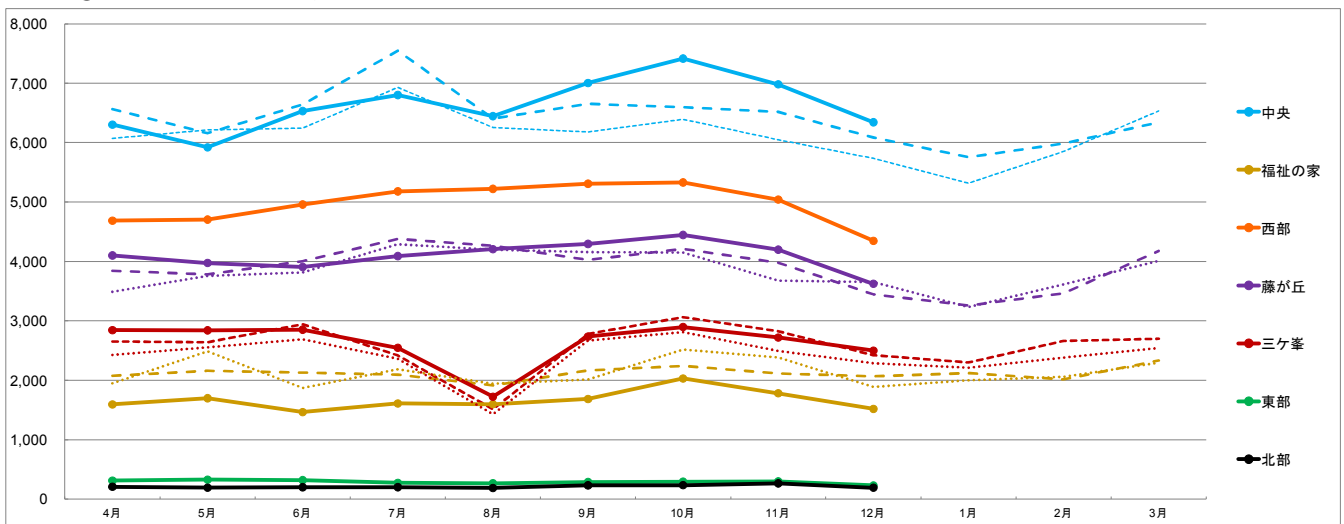
※三ヶ峯線は、早朝便を含む。

《参考》平成26年度乗車人数 231,832人

【グラフ①】(月別乗車人数)



【グラフ②】(月別・路線別乗車人数)



※西部循環線、東部線及び北部線は、平成28年4月1日からの新設路線のため、平成26年度、平成27年度のデータはなし。

●Nーバス遅延状況（イオンオープン後）

*この表は、各ルートで10分以上の遅延が発生しかつ、日最大の遅延時間を表します。
*これは、終着時の遅延状況です。

(分)

	12/6 火	12/7 水	12/8 木	12/9 金	12/10 土	12/11 日
三ヶ峯線	13	—	—	—	—	—
福祉の家線	56	—	—	—	—	21
中央循環線（左）	146	44	14	39	24	129
中央循環線（右）	40	18	—	17	49	71
藤が丘線	53	10	—	—	12	—
西部循環線（左）	72	—	—	17	19	45
西部循環線（右）	37	—	—	14	—	19
北部線	63	—	—	10	—	25
東部線	60	—	—	—	—	29

(分)

	12/12 月	12/13 火	12/14 水	12/15 木	12/16 金	12/17 土	12/18 日
三ヶ峯線	—	24	—	—	—	—	—
福祉の家線	—	10	—	—	—	25	—
中央循環線（左）	61	25	70	14	10	31	23
中央循環線（右）	109	45	34	20	—	11	11
藤が丘線	18	—	10	10	—	—	12
西部循環線（左）	15	39	14	44	—	15	18
西部循環線（右）	—	18	14	18	13	—	17
北部線	16	53	—	—	—	—	27
東部線	21	37	11	—	—	—	—

(分)

	12/19 月	12/20 火	12/21 水	12/22 木	12/23 金	12/24 土	12/25 日
三ヶ峯線	—	—	—	—	—	—	—
福祉の家線	—	14	—	15	—	—	—
中央循環線（左）	18	15	10	17	16	15	22
中央循環線（右）	—	13	—	11	—	—	—
藤が丘線	11	16	18	20	10	13	—
西部循環線（左）	24	—	—	—	—	—	10
西部循環線（右）	—	18	—	28	27	28	11
北部線	—	—	—	—	53	—	—
東部線	—	12	10	—	—	—	—

(分)

	12/26 月	12/27 火	12/28 水	12/29 木	12/30 金	12/31 土	1/1 日
三ヶ峯線	—	12	—	—	—	—	—
福祉の家線	—	—	—	—	—	—	—
中央循環線（左）	—	—	—	—	—	—	—
中央循環線（右）	—	—	—	—	—	—	—
藤が丘線	10	—	10	—	—	—	—
西部循環線（左）	—	—	—	—	—	—	—
西部循環線（右）	—	—	12	—	—	—	—
北部線	10	—	15	—	—	—	—
東部線	—	—	—	—	—	—	—

Nーバス運休日

(分)

	1/2 月	1/3 火	1/4 水	1/5 木	1/6 金	1/7 土	1/8 日
三ヶ峯線	—	—	—	—	—	—	82
福祉の家線	—	—	—	—	—	—	10
中央循環線（左）	—	—	—	—	—	—	123
中央循環線（右）	—	—	—	—	—	—	106
藤が丘線	—	—	—	—	—	12	33
西部循環線（左）	—	—	—	—	—	—	92
西部循環線（右）	—	—	—	—	—	—	55
北部線	—	—	—	—	—	—	—
東部線	—	—	—	—	—	—	99

Nーバス運休日

(分)

	1/9 月	1/10 火	1/11 水	1/12 木	1/13 金	1/14 土	1/15 日
三ヶ峯線	—	—	—	—	—	—	—
福祉の家線	15	—	—	—	—	—	—
中央循環線（左）	61	—	—	—	—	—	35
中央循環線（右）	20	—	—	—	—	—	—
藤が丘線	15	—	—	—	—	—	—
西部循環線（左）	30	—	—	—	—	—	—
西部循環線（右）	19	—	—	—	—	—	11
北部線	—	—	—	—	—	—	14
東部線	—	—	—	—	—	—	—