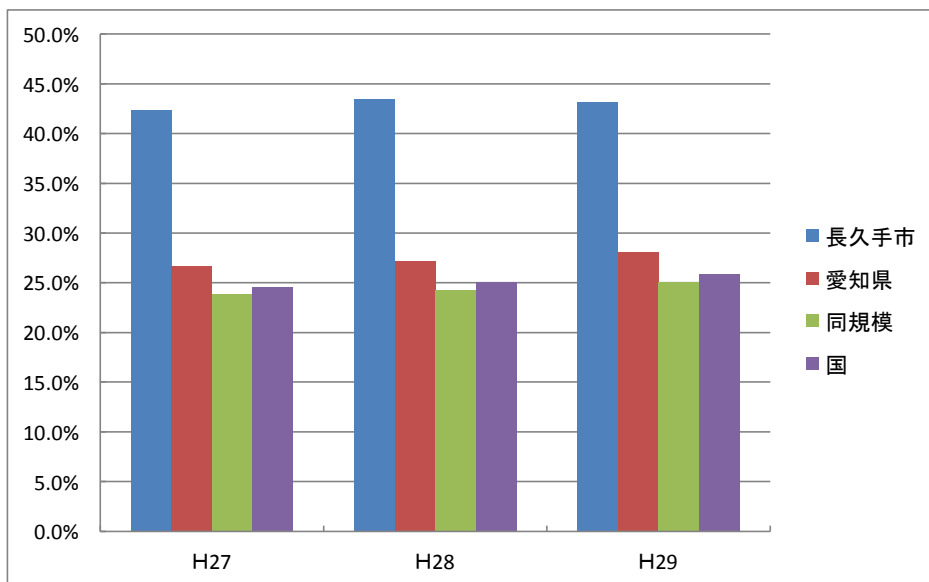


生活習慣～問診票の経年比較

睡眠による休養を十分に取れていない者の割合



	H27	H28	H29
長久手市	42.4%	43.5%	43.2%
愛知県	26.7%	27.2%	28.1%
同規模	23.9%	24.3%	25.1%
国	24.6%	25.1%	25.9%



平成29年度特定健診結果より

睡眠による休養を十分に取れていない者の年代別割合

	40～44歳	45～49歳	50～54歳	55～59歳	60～64歳	65～69歳	70～74歳
長久手市	50.3%	56.5%	53.2%	48.0%	51.8%	42.8%	35.3%
愛知県	35.5%	37.3%	37.9%	36.3%	31.0%	25.8%	23.9%
同規模	32.6%	33.0%	34.4%	32.0%	27.7%	23.5%	22.1%
全国	33.3%	34.2%	35.0%	32.7%	28.1%	23.9%	22.3%

