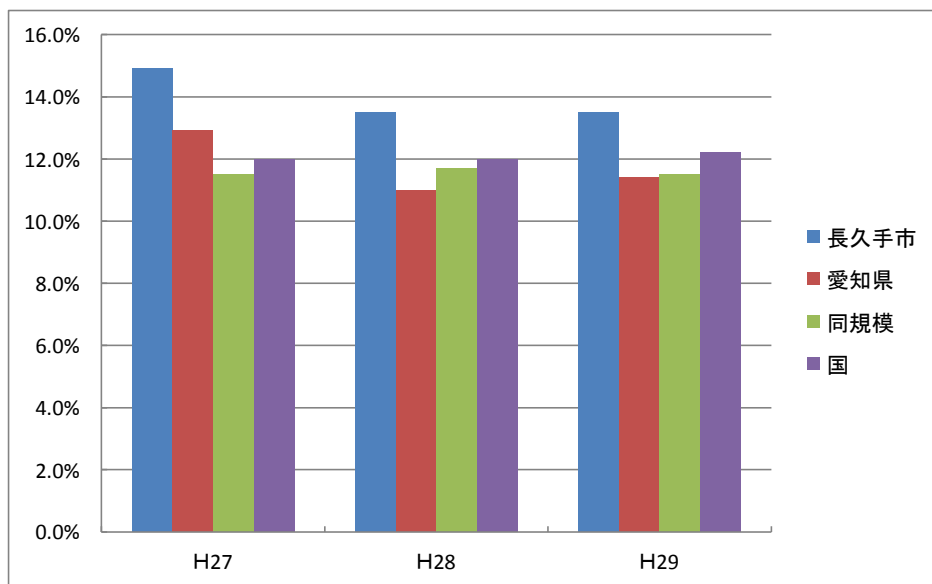


生活習慣～問診票の経年比較

生活習慣病のリスクを高める量の飲酒者(1日飲酒量 2～3合+3合以上)の割合



| | H27 | H28 | H29 |
|------|-------|-------|-------|
| 長久手市 | 14.9% | 13.5% | 13.5% |
| 愛知県 | 12.9% | 11.0% | 11.4% |
| 同規模 | 11.5% | 11.7% | 11.5% |
| 国 | 12.0% | 12.0% | 12.2% |



平成29年度特定健診結果より

生活習慣病のリスクを高める量の飲酒者(1日飲酒量 2～3合+3合以上)の年代別割合

| | 40～44歳 | 45～49歳 | 50～54歳 | 55～59歳 | 60～64歳 | 65～69歳 | 70～74歳 |
|------|--------|--------|--------|--------|--------|--------|--------|
| 長久手市 | 16.6% | 20.9% | 13.0% | 17.2% | 17.1% | 15.0% | 8.5% |
| 愛知県 | 18.4% | 19.8% | 19.1% | 16.4% | 12.1% | 9.9% | 7.6% |
| 同規模 | 19.1% | 19.5% | 18.5% | 16.4% | 12.7% | 11.2% | 8.3% |
| 全国 | 20.2% | 20.5% | 19.7% | 17.5% | 13.3% | 11.0% | 8.1% |

