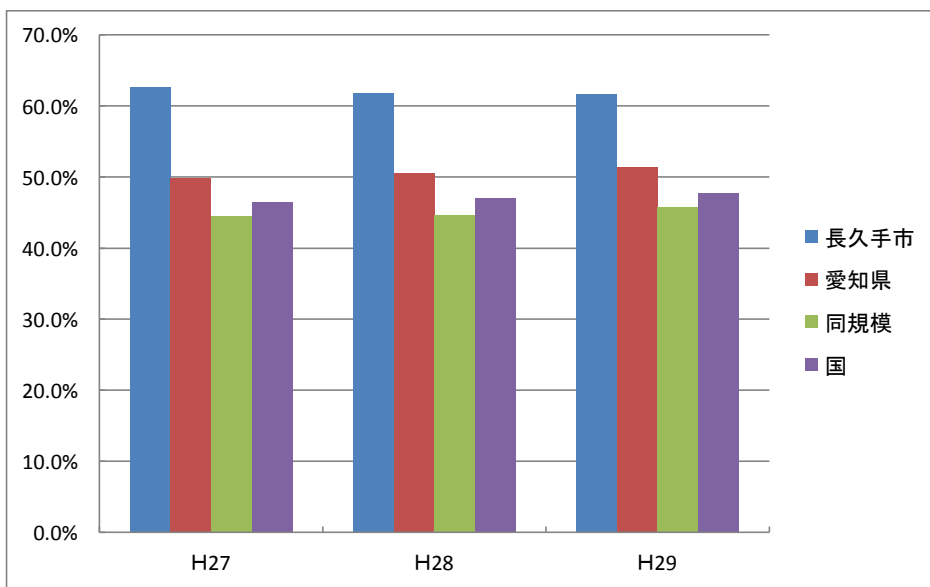


生活習慣～問診票の経年比較

日常生活において歩行又は同等の身体活動を1日1時間以上実施していない者の割合

	H27	H28	H29
長久手市	62.6%	61.8%	61.6%
愛知県	49.9%	50.5%	51.4%
同規模	44.5%	44.6%	45.7%
国	46.5%	47.0%	47.7%



平成29年度特定健診結果より

日常生活において歩行又は同等の身体活動を1日1時間以上実施していない者の年代別割合

	40～44歳	45～49歳	50～54歳	55～59歳	60～64歳	65～69歳	70～74歳
長久手市	73.1%	67.4%	67.9%	73.4%	67.1%	60.1%	55.7%
愛知県	56.3%	56.8%	56.8%	57.1%	56.6%	51.7%	46.1%
同規模	50.0%	51.0%	50.1%	50.0%	49.7%	46.2%	41.6%
全国	52.8%	53.7%	53.1%	52.7%	51.8%	47.9%	42.8%

