

## 令和 2 年度障がい者タクシー料金助成事業等アンケート集計結果

## I 概要等について

## I アンケート実施の経緯

障がい者タクシー料金助成事業（以下「本事業」という。）は、幅広く移動に困難を抱えているであろう障がい者に対し、家計の経済的負担の軽減及び日常生活の外出促進を促すものであり、昭和 59 年 4 月に開始された。

今日まで、対象者の拡充、利用額の増額、配布方法等の見直しを行いながら事業を継続してきた。一方で、アンケート調査等はこれまで一度も行われていない。

また、本事業は市の行政改革指針に位置づけられており、既存の公共交通に乗ること困難な交通弱者の移動手段（公共交通）の確保及び費用負担の適正化（必要な人に必要な分の助成）に向けた検討が必要であることから、利用実態等を把握するとともに、今後の事業のあり方について検討するためアンケート調査を実施した。

## ○主な改正等（※様式等の改正は含まず）

改正等年月日	改正内容	配布枚数等
昭和 59 年 4 月 1 日 施行～		
～平成 19 年	配布枚数：48 枚（月 4 枚）申請日から残週分を起算し配布 助成額：610 円（基本料金）+200 円（迎車）=810 円（上限）	
平成 20 年 ※施行日不明	・精神障害者を支給要件に追加 ・配布枚数を拡充	配布枚数：48 枚→52 枚
平成 26 年 4 月 1 日	・助成額を変更	助成額：650 円（基本料金+迎車込み）
平成 28 年 4 月 1 日	・配布方法を変更	一律 52 枚配布

## 2 アンケート概要

### (1) 概要

本事業の対象者に対し、障がい者タクシー料金助成利用券（以下「チケット」という。）利用時の移動、日常の移動等の実態、その他本事業に関するニーズ調査を行うもの。

### (2) 調査期間

発送日：6月8日（火）

締切日：7月16日（金）

### (3) 対象者及び回答者数等

	対象数	備考
送付者数	996人	383名：チケットを交付された者（以下、「交付者」という。） 613名：チケットを申請せず、交付を受けなかった者（以下、「未交付者」という。）
回答者数	588人	260名：交付者 328名：未交付者
回答率	59%	

### (4) 調査項目

ア 普段の外出について（外出頻度、外出方法及び外出しない理由）

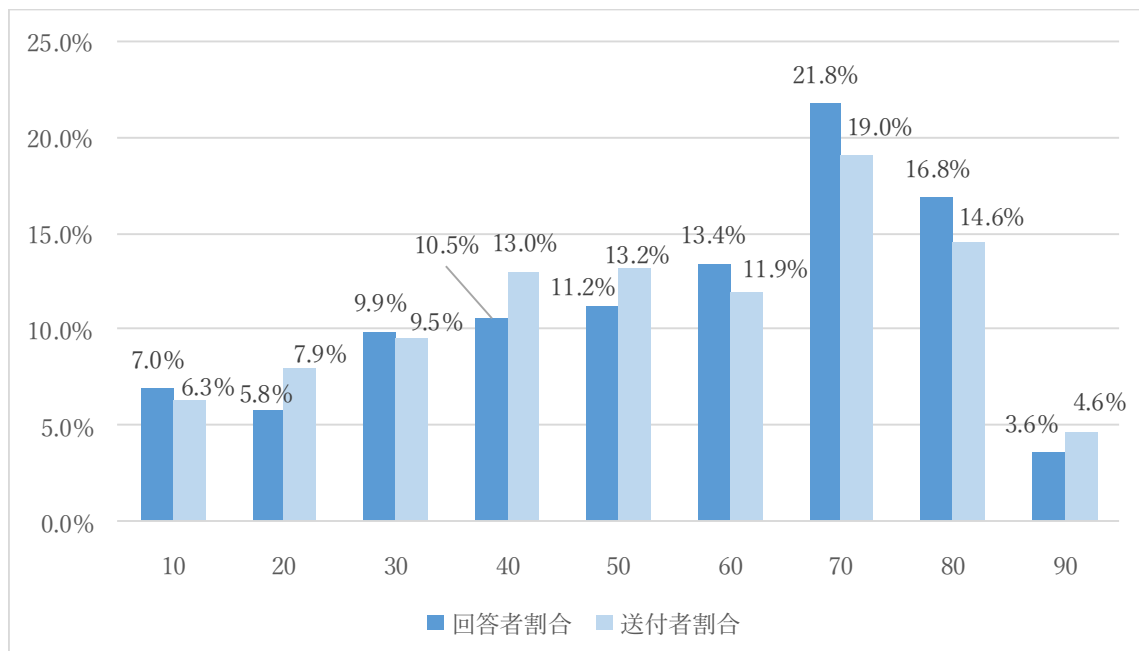
イ チケットを利用した外出について（利用の有無、目的、使用方法、利用しなかった理由、チケット枚数等の希望について）

ウ 自由記入欄

## Ⅱ 属性別回答状況について

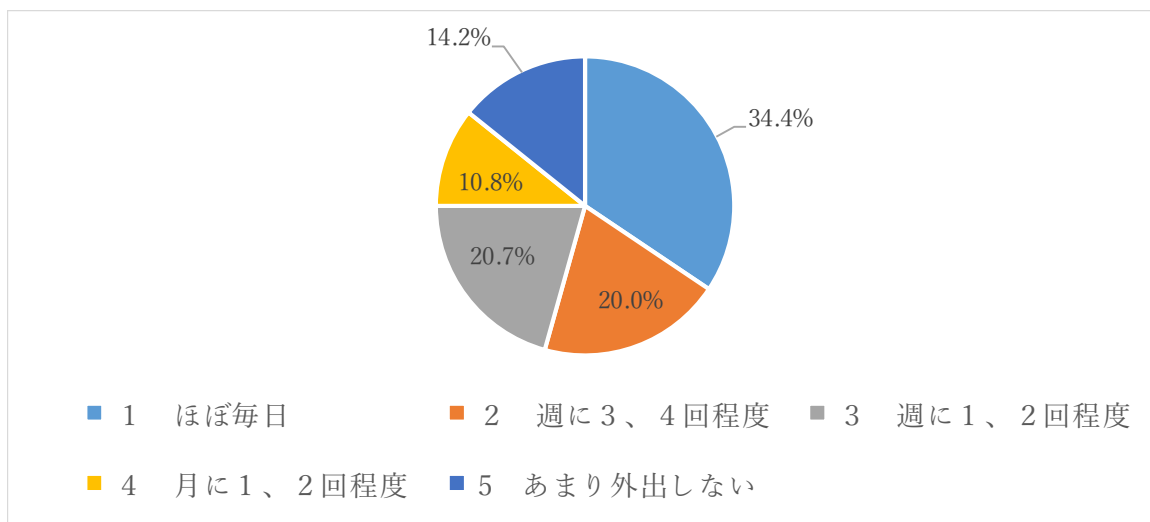
対象者（N=996）に占める回答率

特に60代～80代の回答率が高く、免許返納等を踏まえ、本事業に対する意識が高いことわかる。

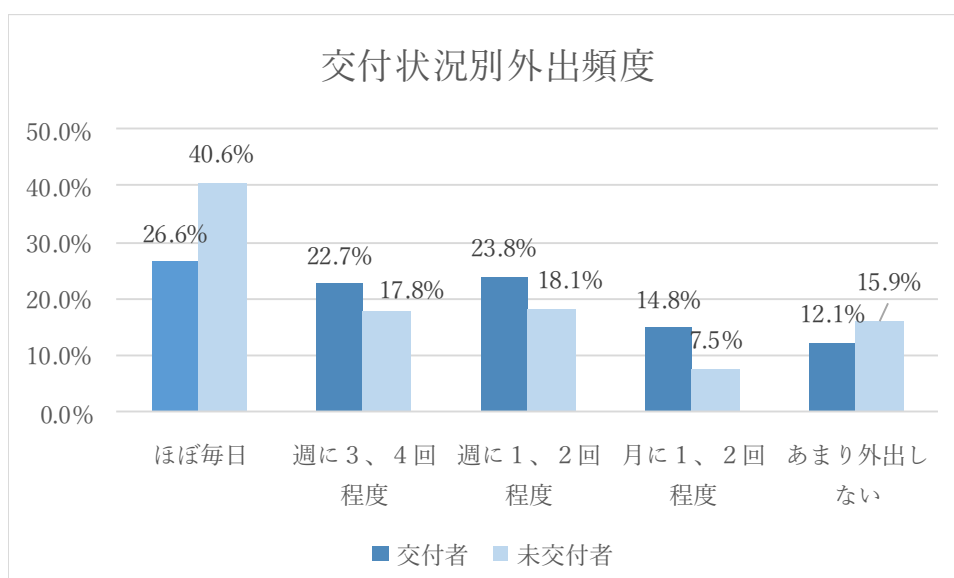


### Ⅲ 普段の移動の傾向

#### Ⅰ 外出頻度 (N = 588)

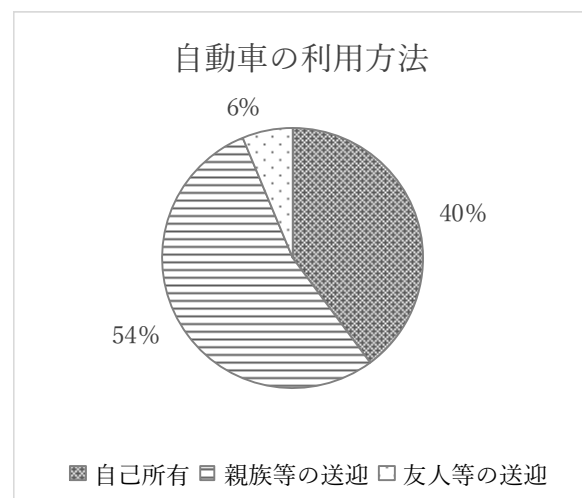
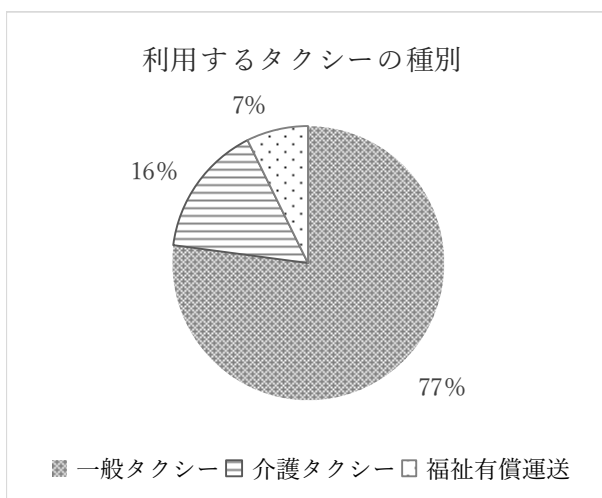
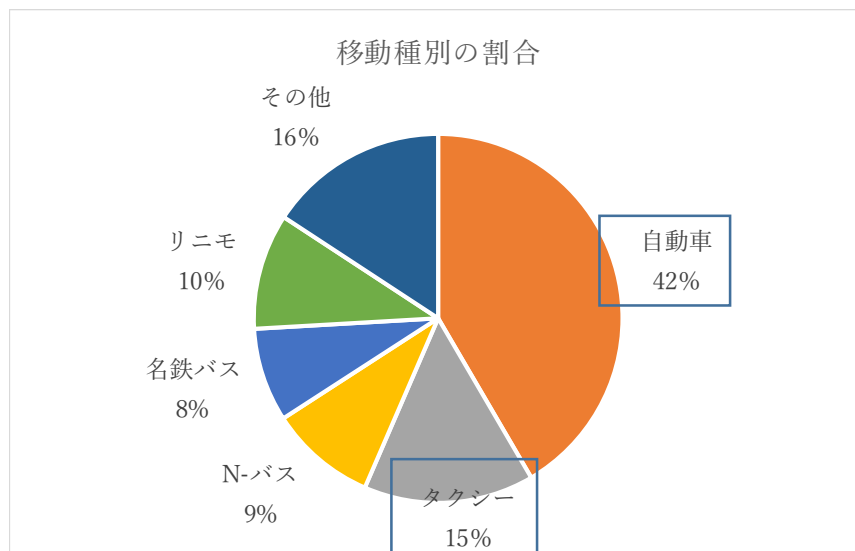


項目	回答数
ほぼ毎日	198
週に3、4回程度	115
週に1、2回程度	119
月に1、2回程度	62
あまり外出しない	82
未回答	12

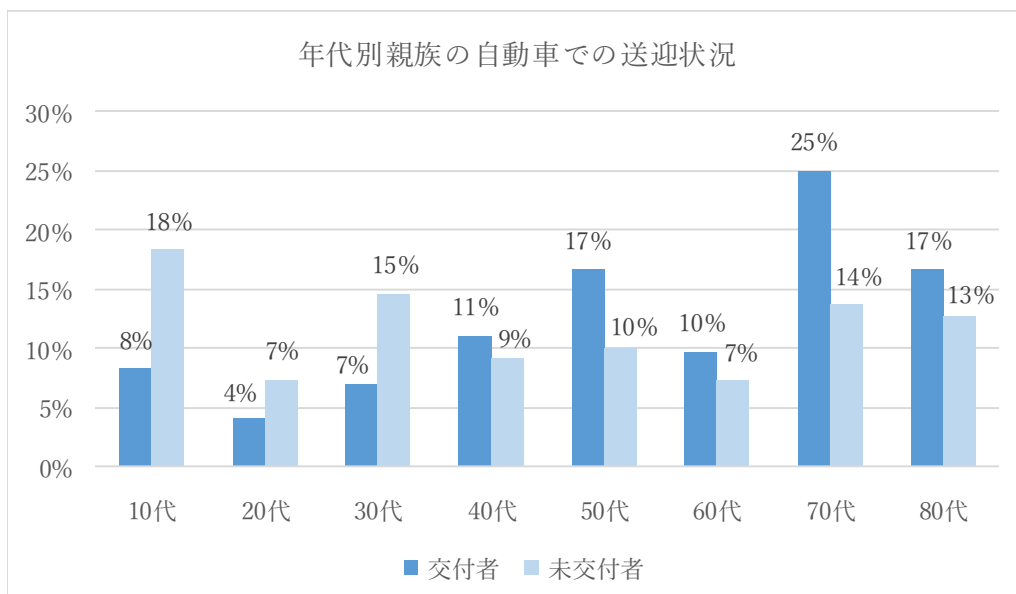
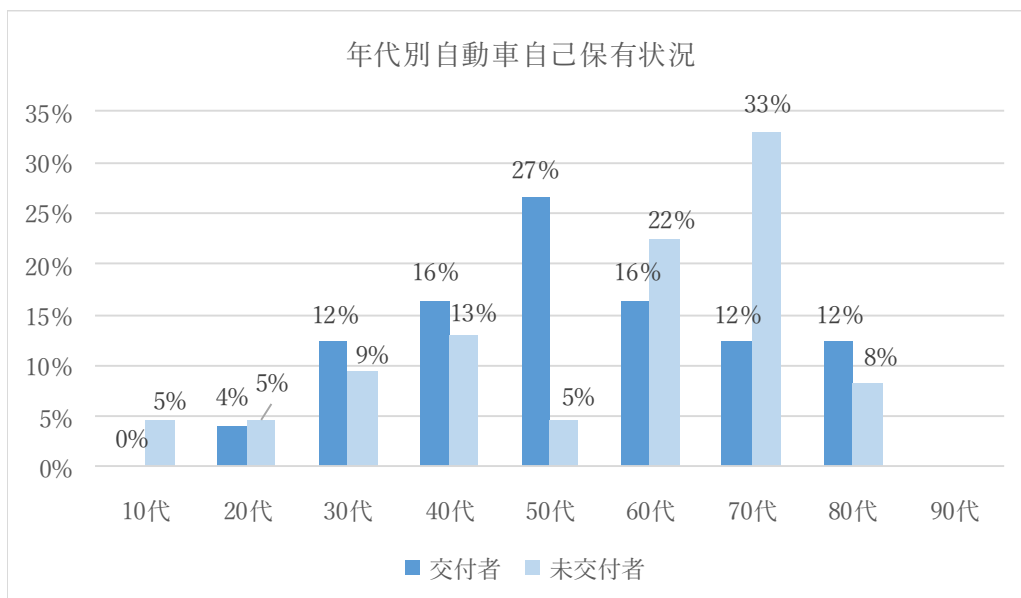
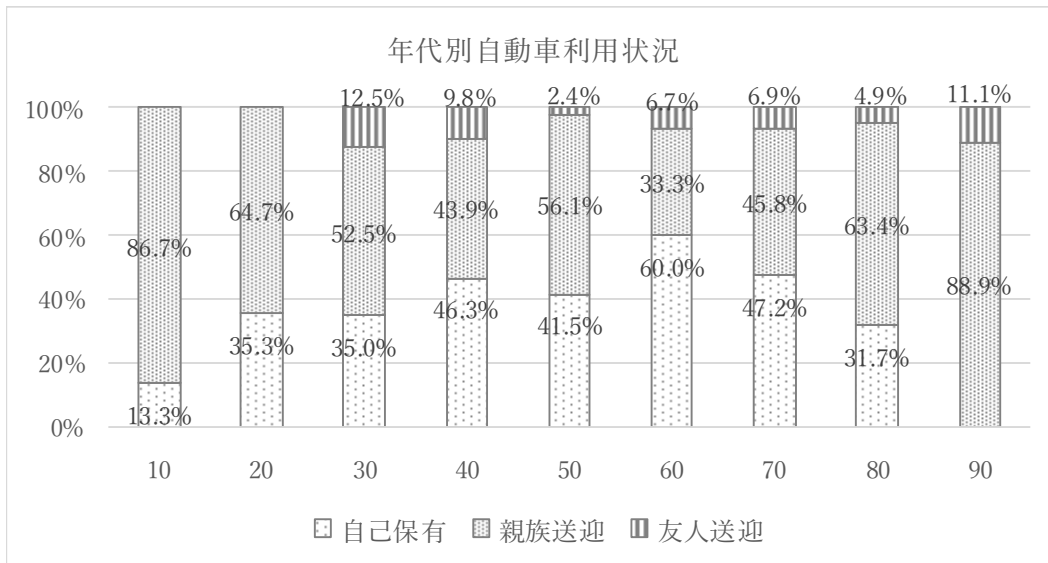


## 2 普段の移動種別毎の割合全体 (N=588) ※複数回答あり

自動車の利用が42%と一番多く、次いでタクシー15%であった。N-バス、名鉄バス、リニモについてはおおむね10%程度と大きな差はなかった。その他の移動方法としては、徒歩、自転車、施設等送迎がそれぞれ5%程度の回答があった。



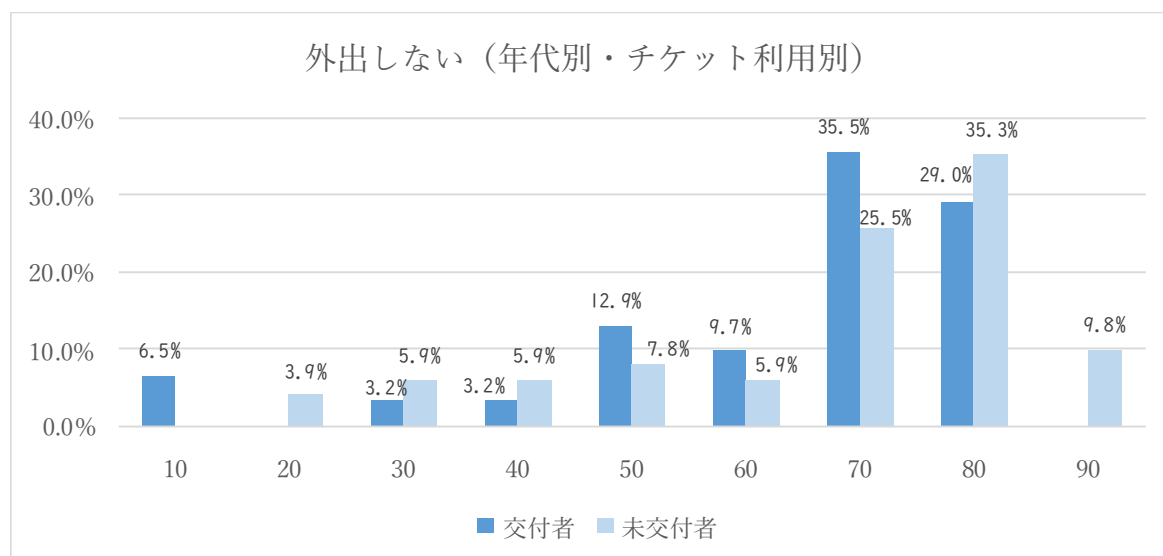
自動車の利用種別としては、自己所有よりも、親族等の送迎が多い。年代別で見ると、10代、20代、80代、90代で自己所有することが困難だと思われる世代の割合が多い結果であった。



### 3 外出しない理由（N=82）※複数回答あり

年代	回答者数	割合
10代	2	6.5%
20代	2	0.0%
30代	4	3.2%
40代	4	3.2%
50代	8	12.9%
60代	6	9.7%
70代	24	35.5%
80代	27	29.0%
90代	5	0.0%

外出が難しいと感じる理由	回答数
「難しい」と感じることはないから	5
自身の健康面に不安があるから	28
「出かけたが」と思える外出先がないから	11
経済的な問題があるから	9
外出するためには介助や付き添いが必要だから	49
公共交通等の便がよくないから	10
出かける必要がないから	15
家にいたいから	10
その他	36



#### <その他（主な意見）>

- ・コロナ禍で外出を自粛している
- ・入院中
- ・転ぶのが怖い
- ・施設に入所している
- ・必要な時は親族に頼む 等

#### IV タクシー利用券の利用状況について

##### 1 令和2年度チケットの利用の有無 (N=588)

①利用の有無		
利用した	199	34%
利用していない	388	66%
(空白)	1	
<b>総計</b>	<b>588</b>	

##### 2 利用頻度について (N=199)

②利用頻度		
週に2回以上	15	8%
週に1回程度	24	12%
2週間に1回程度	27	14%
月に1回程度	43	21%
年に数回程度	69	35%
その他	7	3%
(空白)	14	7%
<b>総計</b>	<b>199</b>	

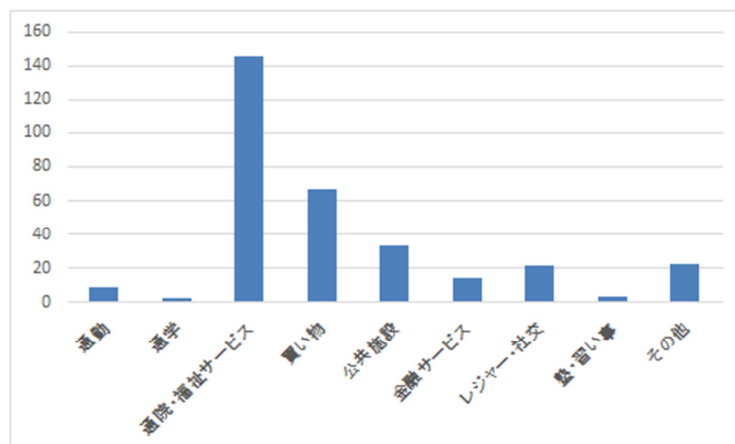
<その他回答>

・病院に行くときのみ ・雨が降っている時に使用 等

##### 3 利用目的

※複数回答

通勤	8
通学	2
通院・福祉サービス通所	145
買い物	66
公共施設	33
金融サービス	14
レジャー・社交	21
塾・習い事	3
その他	22



<その他回答> ・美容院 ・旅行時 ・親族宅 等



#### 4 チケット利用方法

④利用方法		
往復で利用	114	57%
目的地に向かう際に利用	36	18%
目的地から帰宅する際に利用	46	23%
その他	3	2%
<b>総計</b>	<b>199</b>	

<その他回答>

- ・N-バスの待ち時間によって
- ・目的地から帰るときN-バスの時間が合わない時

#### 5 現在のタクシー助成制度に満足していますか。

⑤満足度		
満足	90	45%
やや満足	56	28%
どちらでもない	24	12%
やや不満	18	9%
不満	10	5%
(空白)	1	1%
<b>総計</b>	<b>199</b>	

#### 6 チケットを利用しなかった理由

制度を知らなかった	77
利用する機会がなかった	229
その他	100

※チケット利用者の一部も回答しているため、利用していない者 (N=338) を超えている。

<その他>

- ・650 円の距離なら自転車で行けるため
- ・タクシーの予約が取れないため
- ・利用したいが体が不自由で介助がなければ不可能なため
- ・行く所がないため
- ・コロナ禍でタクシーに乗るのが不安なため
- ・役所に受け取りに行くのが面倒なため

- ・ タクシードライバーに迷惑がかかるため
- ・ 自分で使える車があるため
- ・ 親族の送迎で移動するため
- ・ 利用金額が中途半端で使いにくいため 等

## 7 一度に利用できる額とチケットの枚数について

⑦利用額とチケット枚数		
650円/52枚	141	24%
1,000円/34枚	202	34%
2,000円/17枚	66	11%
3,000円/11枚	23	4%
4,000円/8枚	13	2%
その他	21	4%
未回答	122	21%
<b>総計</b>	<b>588</b>	

### <その他回答>

- ・ 500円/ 68 枚
- ・ 10,000円/ 3 枚
- ・ 650円/52枚か2,000円/17枚の金額で選択できたらよいと思う。

## 8 自由記述

### (1) お礼等

随分助かっています。

---

夏場はタクシー券があれば助かります。急に病院へ行く事になった場合等。

---

一昨年、運転免許証を返納（71才の時）した為、この助成事業は車の無い私共にとっては大変有難く、しかし、市に負担をかける事は心苦しく思い、極力使用は最小限にたく存じます。よろしくお願い申し上げます。

---

感謝してます。ありがとうございます。

---

タクシー運転手さんはたいがい規則正しく、新切な人が多いです。

---

車がないので大変ありがたいです。

---

今の所は愛知医大へ診察に行くだけだからこれでいいと思います。助かります。介護タクシーは親切丁寧にやって頂けるのでありがたいです。

---

### (2) 提案

1回に使える枚数を増やしてほしい。

---

その人の状態によってチケットが選べるとより便利で助かると思います。

---

余ったチケットを翌年に繰り越せるとよい。

---

タクシー（チケット）利用はあまり使わないのでその代わりにガソリン代が欲しい。

---

アンケートを定期的にとってほしい。

---

配布枚数を増やしてほしい。

---

助成対象のタクシー会社をもっと増やしてほしい。

---

介護タクシーが高い為、1回の料金がもう少し補助があるよい。

---

精神3級でも利用できるの良い（半額や少ない枚数でも良いので）。

---

チケットではなく、他の方法（プリペイなど）にしてほしい。

---

チケットへの記入事項をもっと簡潔にしてほしい

---

ガソリン券などタクシーを使わない人には、別の方法で助成があるとよい。

---

利用機会は少ないが、1度の利用で10 km程度は乗れるようにしてほしい。

---

1回の利用が1000円を超えることが多いため、綴りではなくプリペイドカード式だと余った分も利用できてよいと思います。

---

自己所有車使用者にガソリン代の補助をお願いしたい。

---

チケットを持つ本人が利用券をなくした場合、それまで使用した回数と残りの枚数をデータとして保存しておいて残りの回数分を通常通り、その後も使えるようにしてほしい。

---

タクシー会社の所在地や営業時間がわかるようにしてほしいです。

---

長久手市内で近場利用のチケットと遠出のチケット両方あるのがよい。

---

タクシー料金助成の他にリニモやバスなど公共交通費やガソリン代の助成も有って選択できれば良いです。

---

助成制度があっても利用しないので、利用しないチケット代をチケットが足りない方へゆずりたい。

---

650円/52枚だけでなく、他の金額枚数も選べるとよい。

---

制度を知って自分から手続きに行かないといけないのは不便です。対象者に年に一度利用するかどうか意思確認をすとか、市側からアクションがあってもいいと思います。

---

利用できるタクシー会社一覧がHPがあれば良い。

---

福祉タクシーの制度をつくってほしいです。長久手市内だけでなく、市外へも利用できるようにしてほしい。

---

タクシーチケットではなくリニモ使用の割引券か食事券、商品券など選べるようにしてもらえると使うことができるので助かる。

---

助成対象はタクシーだけでなく、公共交通機関も選べると良いです。(manacaとか)

---

瀬戸市のように、ガソリン補助券（月1回10ℓの補助×12カ月分）かタクシー補助券のどちらかを選択できるようにしてほしい。

---

現行の利用券はサイズが大きく切りはなし利用が不可のため持ち歩きに不便な気がします。サイズを小さくするか、切りはなしでの利用可にしていただけると助かります。

---

### (3) 事業に関する意見

支給枚数が少ない。

---

利用券は大変有難いのですが、役所まで取りに行くのが大変。

---

上限金額が気になって、650円だと使いにくいです。

---

1回650円では藤が丘へも病院へも行けない。

---

今までの金額では料金がたりない場合自分で負担するので経済面で苦しい使うのはよほどの雨の日か入退院ぐらいの時ぐらいしか使えない。不足分を自分のお金を出すのが厳しい。できれば行き先分を全額負担してもらえればありがたい。

---

毎年、市役所に申請に行かなければいけないのが苦で、今年は受け取りに行っていない。

---

使い方がわかりにくい。

---

長久手市が契約しているタクシー会社が少なすぎる。10数年前にチケットを交付して頂きましたが、身障手帳で初乗り分が無料になりましたので使う機会がありませんでした。

---

ストレッチャーレベルの者です。

どのように使用したら良いかわかりません。

---

上限が650円ではあまり意味が無い。

（専門医受診の為近くの病院という訳にはいかない）（約片道¥3000円）

---

#### (4) タクシーの利用に関すること、タクシー会社への意見等

タクシーの利用が不便。

---

藤ヶ丘駅からだと個人が多く使えない。(タクシー乗り場) ○○○タクシーは並べない。

---

この前、雨の日に病院に行くため、タクシー乗ったら、「障がい者は2割引だし、チケットもいちいち記入が面倒くさくて全然運転手としては利益がない」というような内容のことを言われてとてもショックでした。少しの距離しか乗らなかったからかもしれないし、事実ではあると思うので何とも言えませんが、辛かったです。電子読み取りとかにしたら運転手さんも楽かもしれませんが、次利用するときまた同じこと言われたらどうしようとても心配です。

---

個人タクシーが利用しづらい。

---

タクシーはほとんど利用しない。

(電話をしてもなかなかつかまらない。距離が短いと嫌がられる)

---

名古屋市内での利用は拒否されることがある。

---

初めて乗ったタクシーの臭い(タバコ臭かった)が苦痛だった為、本人がタクシー利用を嫌がっている事もあります。(嗅覚過敏)

---

ストレッチャータイプの車いすの為、タクシーに入れない。タクシーの予約がとりにくい。

---

タクシー会社によっては、タクシーチケットを出し、会計お願いしますと言うと、「もらったものなの?利用するなら始めに言ってから乗車して」とめんどくさそうな対応されます。

雨の日、朝など電話してお願いしようとしてもなかなかつながらず時間予定の見通しがしにくい所もあります。

---

近距離でタクシーを利用してとても迷惑そうだったので、以来タクシーは使っていません。チケットや値段も大事ですが、運転手さんの思いやりが一番です。

---

※いただいたご意見の趣旨が変わらない範囲で、一部抜粋、加工しているほか、明らかな誤字等は修正のうえ記載しています。