

障がい者タクシー料金助成事業の見直しについて

資料3

1 事業の目的

(目的)

第1条 この要綱は、障がい者にタクシー料金の一部を助成することにより、**家計の経済的軽減及び日常生活における外出促進**を図り、もって障がい者福祉の向上に資することを目的とする。

※長久手市障がい者タクシー料金助成事業実施要綱抜粋

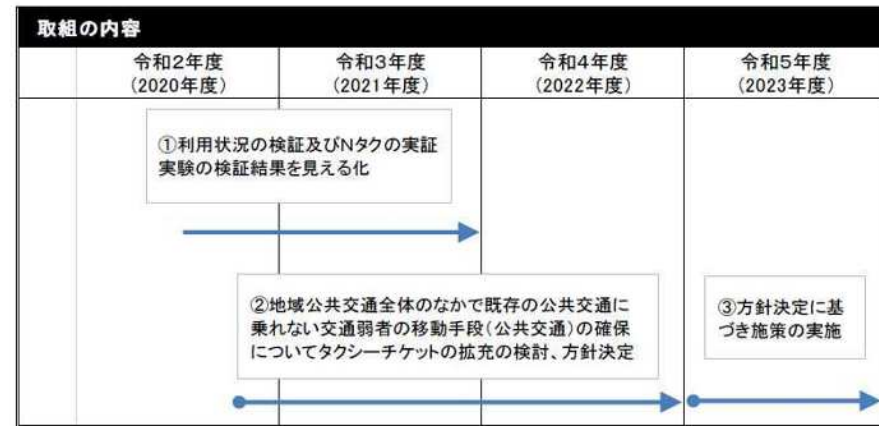
事業概要

○障がいのある人の外出促進を目的とし、対象となる障がい児・者に利用券（1乗車上限650円、年間52枚利用可能）を交付するもの。申請に基づき交付し、一度に52枚を交付。

○対象となる障がい児・者は、身体障害者手帳1級～3級（3級は下肢若しくは体幹障がい）所持者590人、療育手帳（AまたはB判定）所持者196人、精神障害者保健福祉手帳（1～2級）所持者329人で、令和3年度対象者は計1,115人。（R2対象者数1036人（79人増））

2 行政改革の重要課題事業 第3弾

No	事業名/担当課	(1) 現状 (2) 課題	(3) 改善策(例) (4) 求める効果
9	障がい者タクシー料金助成金(タクシーチケット)の見直し 【担当課】 ・福祉課 ・長寿課 ・政策秘書課	(1) 現状 ・障がい者タクシー料金助成金 3,263,170円(H30決算) 1人一律52枚 1回あたりの上限650円 ・Nタクの実証実験を実施した (2) 課題 ・既存の公共交通に乗れない交通弱者(ドアアウトドアでの移動が必要な人など)の移動手段(公共交通)の確保 ・利用状況の分析ができていない	(3) 改善策(例) ・利用状況の効果検証・分析の実施 ・障がい者タクシー料金助成制度(対象者、目的、助成額、費用負担等)を見直し、障がい者以外の交通弱者の公共交通の確保につなげる ・必要な人に必要な分の助成ができるようにする ・地域公共交通全体のなかで既存の公共交通に乗れない交通弱者の移動手段(公共交通)の確保に取り組む (4) 求める効果 ・既存の公共交通に乗れない交通弱者の移動手段(公共交通)の確保 ・費用負担の適正化(必要な人に必要な分の助成)



※費用負担の適正化(必要な人に必要な分の助成)についてあわせて検討する。

まとめ

■結果から分かること（まとめ）

- 利用目的は、通院、事業所への通所、買い物の割合が高い。
- 対象者数は増加しているものの、交付率は低下傾向にある。一方で、使用数・使用率は増加している。
- **現行制度に対する満足度は高い**（満足・やや満足と回答した人が73%）。
- 交付者に比べ、未交付者の自動車利用の割合が高い。
- 交付者は、自動車利用が多いものの、他の公共交通機関も一定程度公共交通を利用している。
- 1枚あたりの金額について、7割以上の人が650円（現行）又は1,000円を希望している。



■今後の方針

- タクシーによる移動が必要な人に制度が利用されていると考えられるため、**改正せず、現行制度のとおりとする。**
- **既存の公共交通体系において、障がい者等の移動を確保**していけるよう、関係各課と検討をしていく。

利用状況

○年度別タクシーチケット対象者について

	対象者（人）	交付者（人）	交付率	チケット（枚）	使用数（枚）	利用率
令和2年度	1,036	417	40.3%	21,684	5,119	23.6%
令和3年度	1,115	413	37%	21,476	5,290	24.6%

○利用枚数別交付者数について

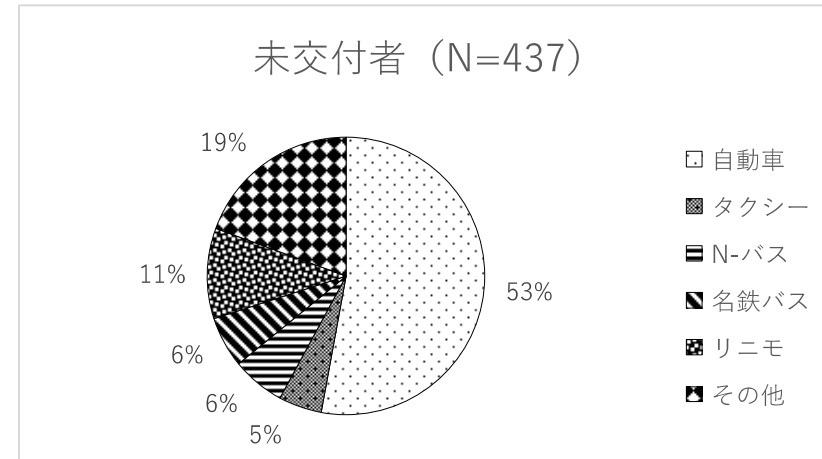
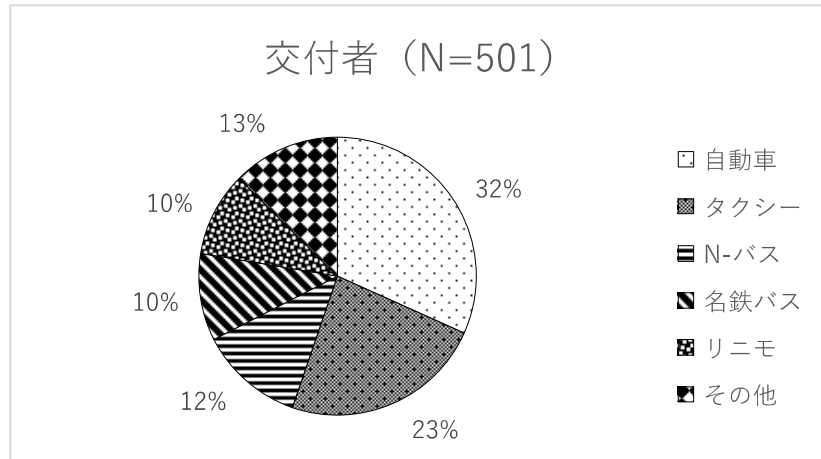
	0枚	1～10枚	11～20枚	21～30枚	31～40枚	41～50枚	51枚～
令和2年度	154	128	34	25	21	25	30
令和3年度	141	135	34	24	22	29	28

○メーター金額別チケット利用枚数について（推定利用距離）

	～640円 （～1.5km）	650円～1010円 （～2.5km）	1,010円～1,999円 （～5.3km）	2,000円～ （5.3km～）	備考
令和2年度	21% （1,075枚）	29% （1,485枚）	33% （1,689枚）	17% （870枚）	1,685円（平均値） 1,257円（中央値）
令和3年度	7% （370枚）	35% （1,852枚）	39% （2,063枚）	19% （1,005枚）	1,667円（平均値） 1,257円（中央値）

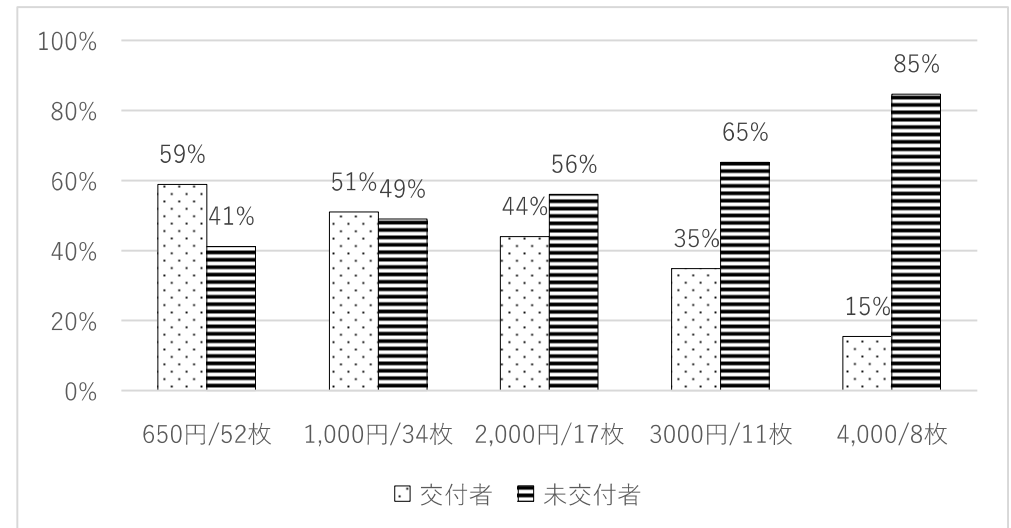
アンケート結果

○チケット交付状況別移動方法について



○一度に利用できる額とチケットの枚数の希望について

	交付者	未交付者	自動車所有
650円/52枚	83	58	27
1,000円/34枚	103	99	46
2,000円/17枚	29	37	17
3000円/11枚	8	15	8
4,000円/8枚	2	11	5



※アンケート概要 本事業の対象者に対し、その特性や普段の移動実態、障がい者タクシー料金助成利用券（以下「チケット」という。）使用時の移動実態、その他本事業に関するニーズ調査を目的として、令和2年度交付対象者を対象としたアンケート調査を実施した。
 (送付件数 997人 回答588人 回収率 59%)