

市民意識調査に関する第1次策定時と第2次策定時の比較について

市民意識調査に関し、第1次(平成25年2月)と同様の内容を第2次(平成30年3月)にも盛り込み、その比較資料を以下のとおり作成しました。

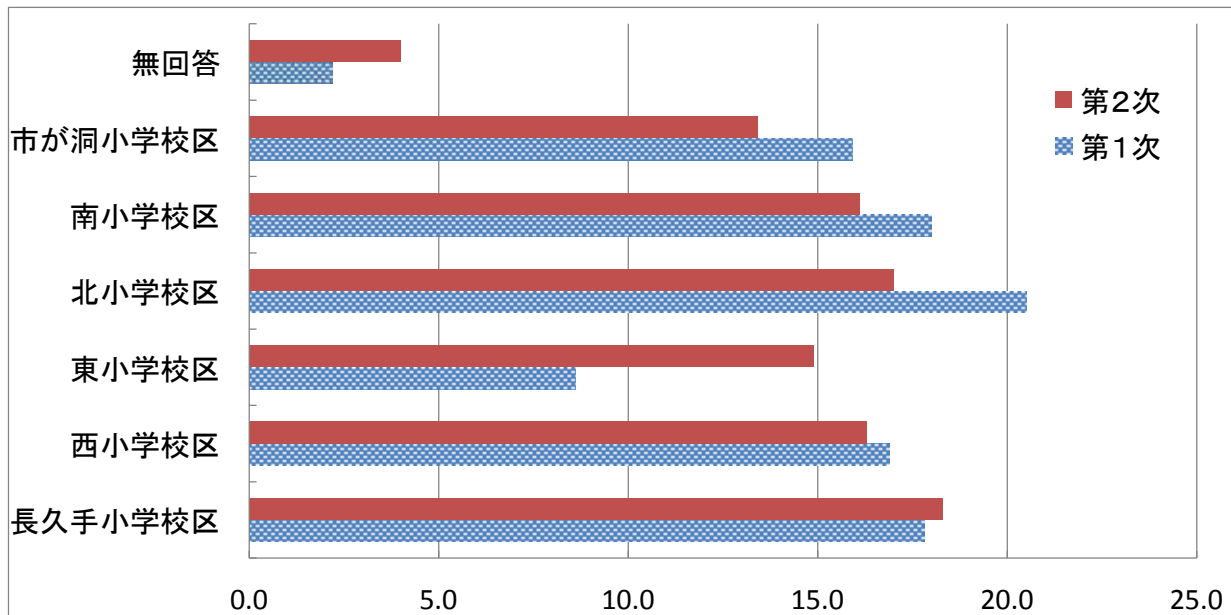
なお、第1次と第2次の調査対象の件数が異なるため、回答割合をもとに比較しております。

<参考>

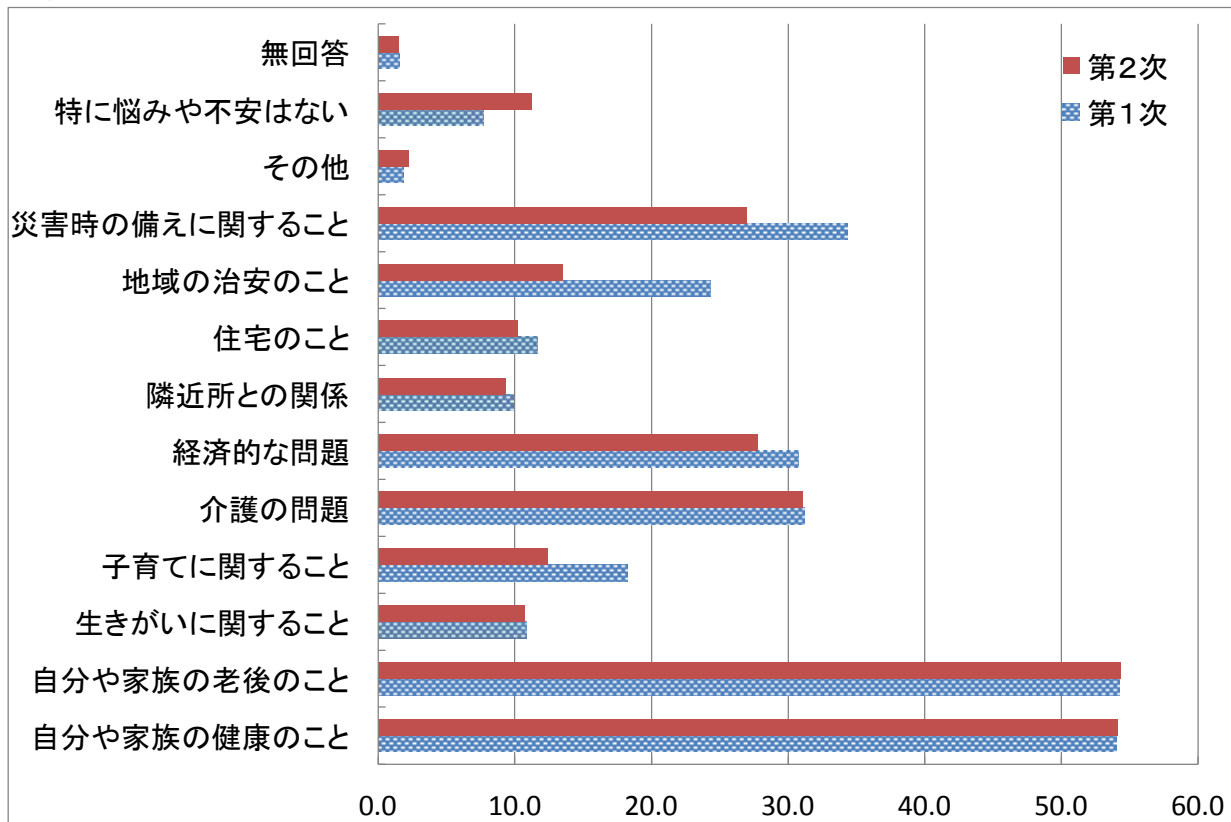
第1次市民意識調査、平成25年2月、発送数20,000件、回答数7,213件(回答率:36.2%)

第2次市民意識調査、平成30年5月、発送数5,000件、回答数2,175件(回答率:43.5%)

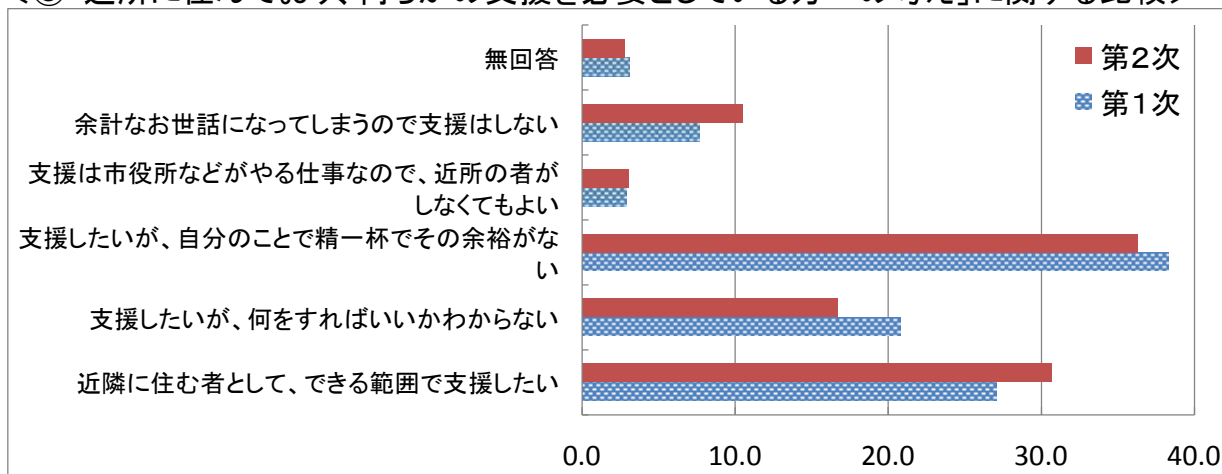
<①回答者の小学校区>



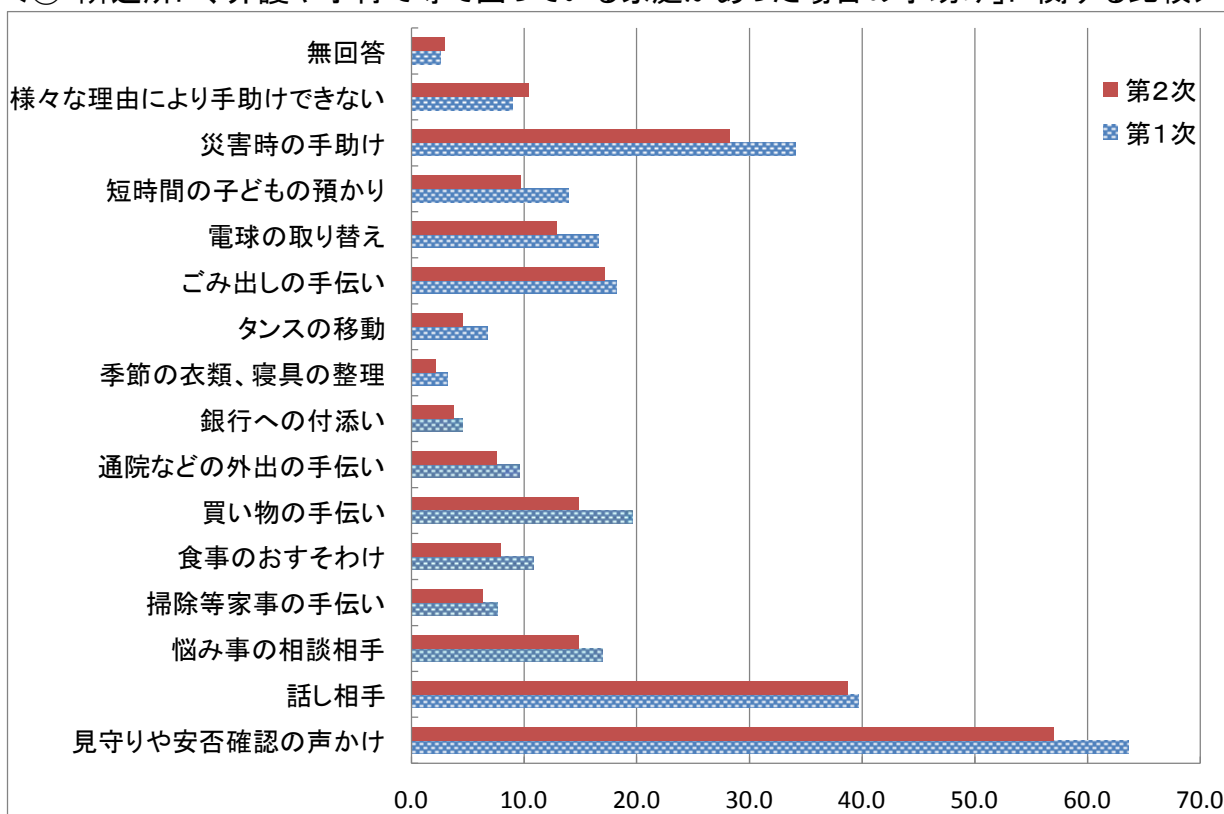
<②「日常生活において、主にどのようなことに不安を感じるか」に関する比較>



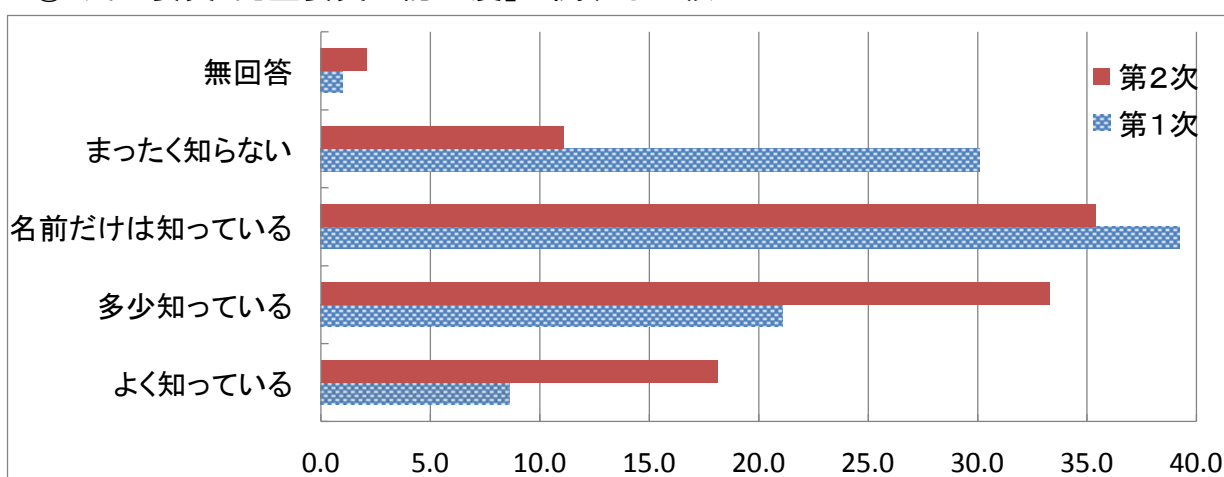
<③「近所に住んでおり、何らかの支援を必要としている方への考え」に関する比較>



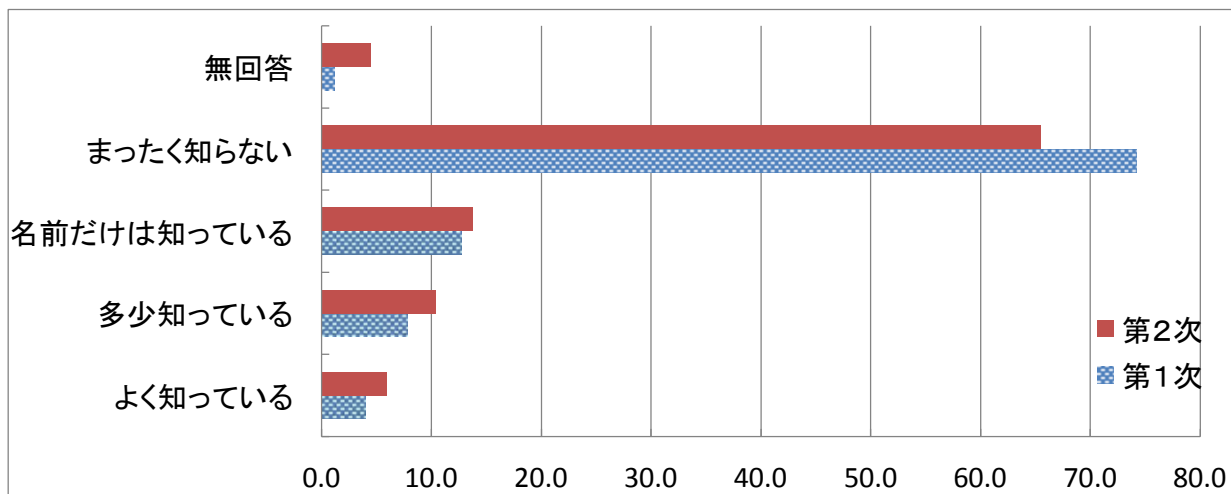
<④「隣近所に、介護や子育て等で困っている家庭があった場合の手助け」に関する比較>



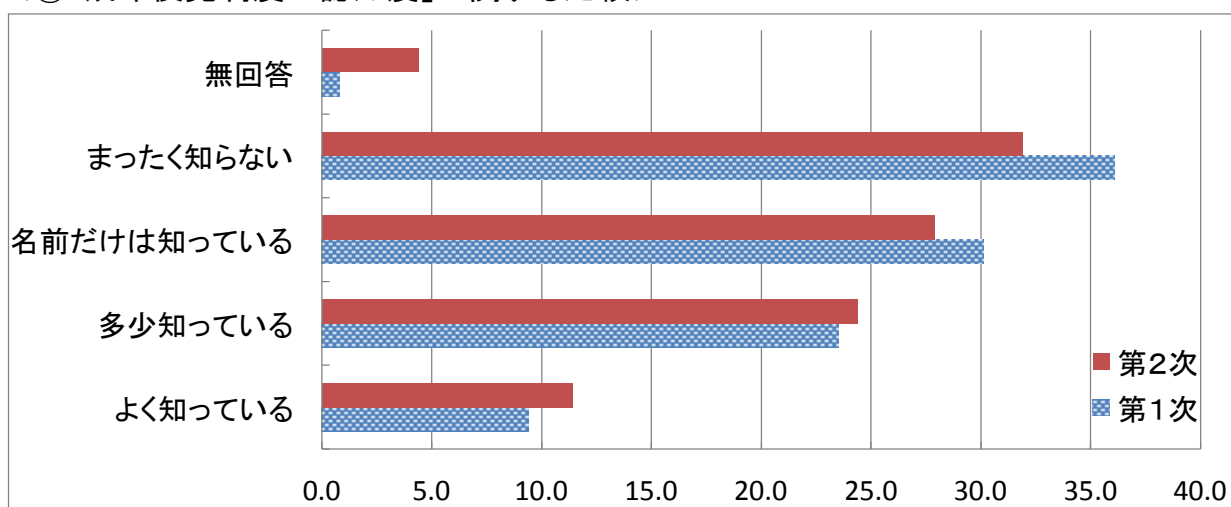
<⑤「民生委員・児童委員の認知度」に関する比較>



<⑥「避難行動要支援者登録制度の認知度」に関する比較>



<⑦「成年後見制度の認知度」に関する比較>



<⑧「参加してもよいと思う活動」に関する比較>

