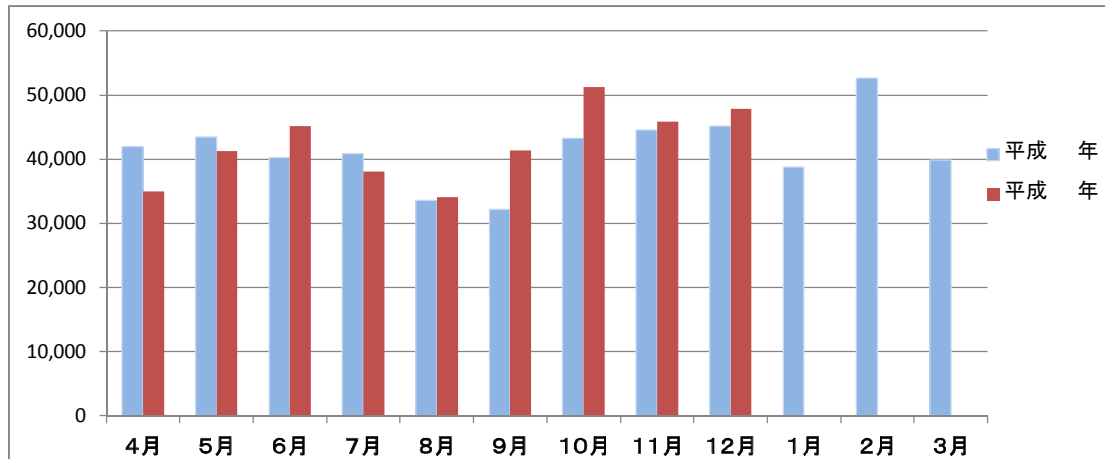
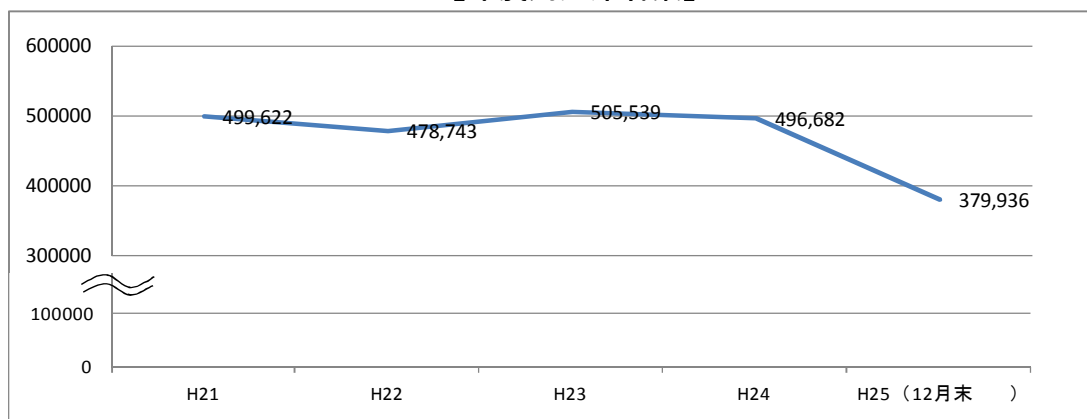


1 文化の家入館状況(平成25年度12月末実績)

単位:人

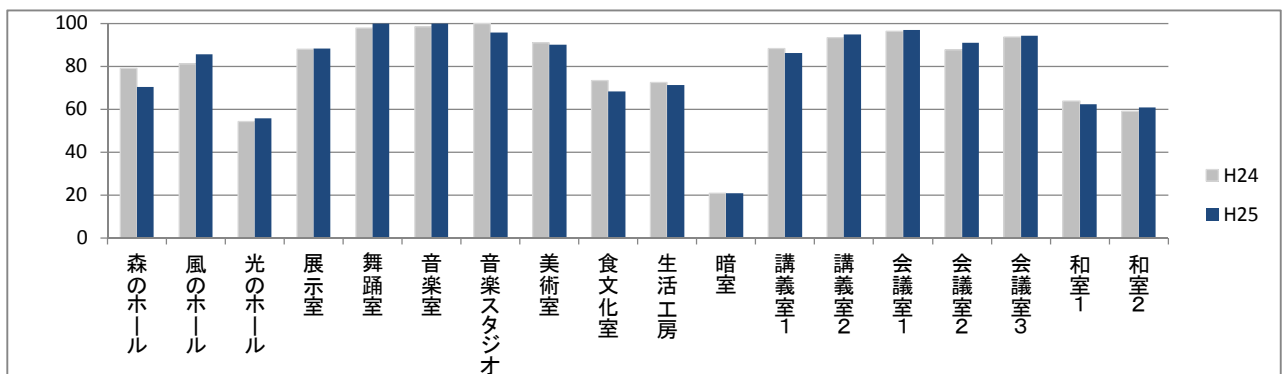


【年度別入館者数】



2 施設稼働率(H25.4~H25.12)

単位%



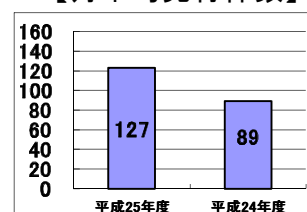
3 住民情報サービスカウンター発行件数(H25.4~H25.12)

(1)文化の家開館日発行件数

単位:件

	住民票	住民票除票	記載事項証明	変更証明	印鑑登録証明	計	24年度上半期実績
計	516	4	6	117	466	1,109	1,066

【月平均発行件数】



(2)上記の件数のうち本庁閉庁日の発行件数

単位:件

	住民票	住民票除票	記載事項証明	変更証明	印鑑登録証明	計	24年度上半期実績
計	258	4	3	56	264	585	482

【閉庁時割合】

