

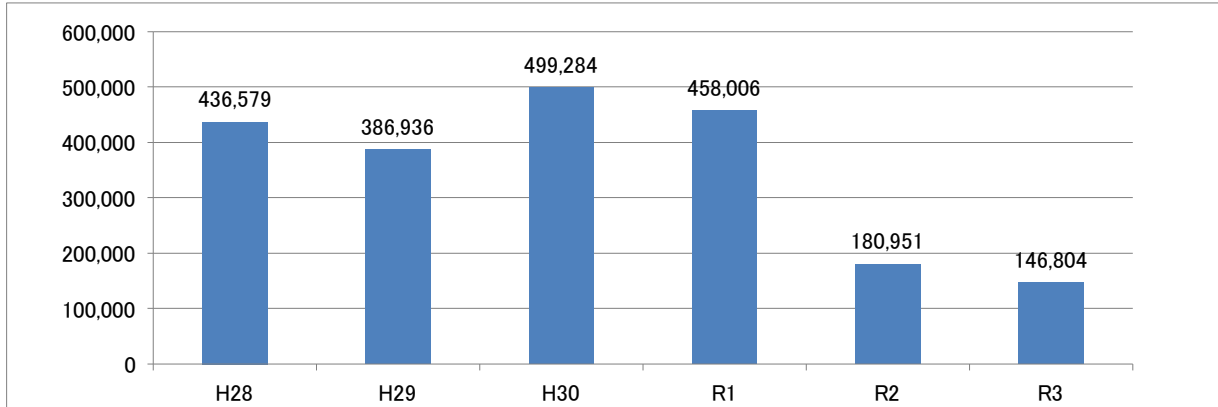
1 文化の家入館状況(令和3年度実績)

単位:人

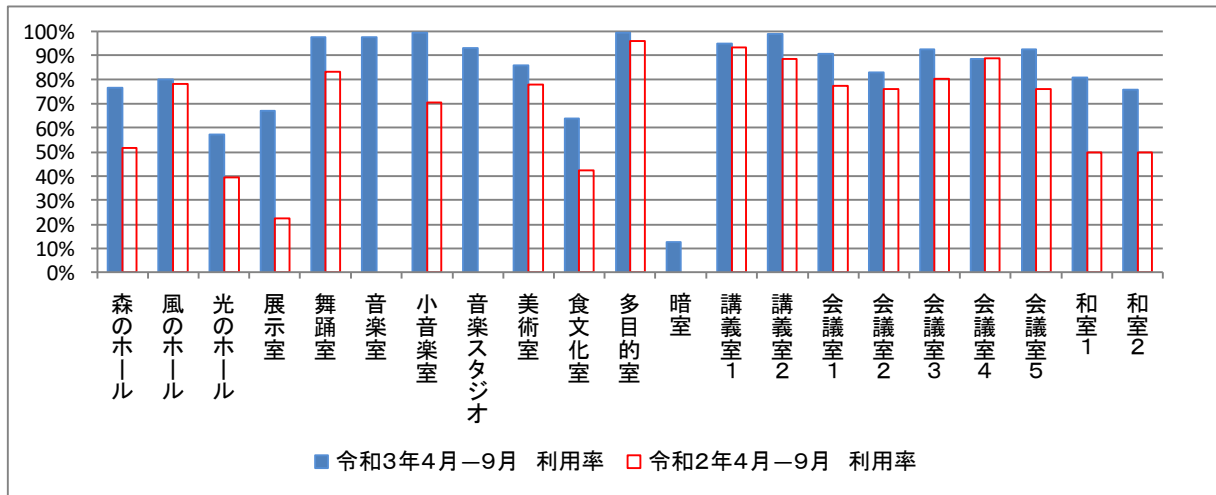
	4月	5月	6月	7月	8月	9月	10月	11月	12月	1月	2月	3月	合計	月平均
2年度	3,961	3,368	9,271	11,616	9,692	14,866	19,580	17,956	20,037	18,042	27,038	25,524	180,951	15,079
3年度	27,470	22,933	23,799	25,117	22,070	25,415							146,804	24,467

開館から令和3年9月末までの総合計 11,266,598 人

【年度別入館者数】



2 施設稼働率(R3.4~9)



3 住民情報サービスカウンター発行件数(R3.4~9)

(1)文化の家開館日発行件数 単位:件

	住民票	住民票除票	記載事項証明	変更証明	印鑑登録証明	計	R2.4~9
計	220	4	9	17	213	463	343

(2)上記の件数のうち本庁閉庁日の発行件数 単位:件

	住民票	住民票除票	記載事項証明	変更証明	印鑑登録証明	計	R2.4~9
計	122	1	2	16	119	260	179

4 文化の家施設稼働状況(令和3年4月～9月)

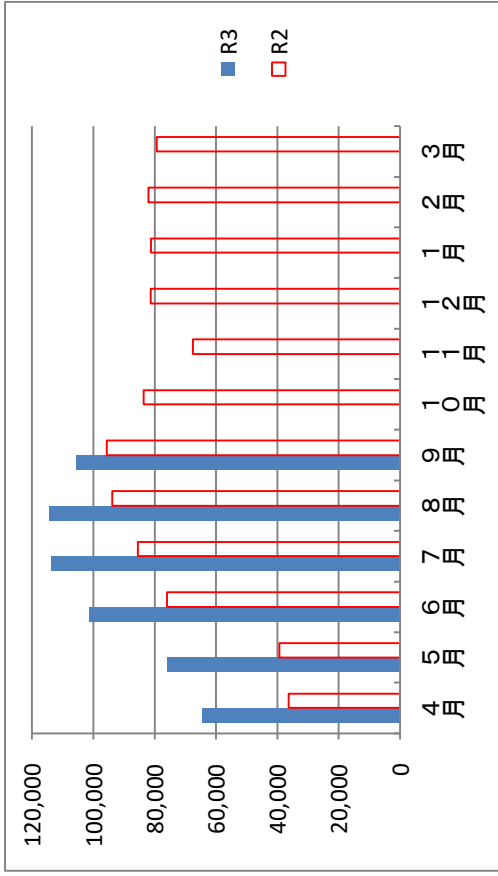
施設名 (色付きは 時間貸し施設)	稼働率(令和3年4月～9月)					
	午前	午後	夜間	個別	全体 (令和3年 4月～9月)	全体 (令和2年 4月～9月)
森のホール	67.4% (87 / 129)	69.8% (90 / 129)	42.6% (55 / 129)	59.9% (232 / 387)	76.7% (99 / 129)	51.7% (45 / 87)
風のホール	62.8% (81 / 129)	76.0% (98 / 129)	40.3% (52 / 129)	59.7% (231 / 387)	79.8% (103 / 129)	78.2% (68 / 87)
光のホール	36.3% (57 / 157)	48.4% (76 / 157)	22.9% (36 / 157)	35.9% (169 / 471)	57.3% (90 / 157)	39.4% (28 / 71)
展示室	52.9% (83 / 157)	60.5% (95 / 157)	45.2% (71 / 157)	52.9% (249 / 471)	66.9% (105 / 157)	22.5% (16 / 71)
舞踊室	87.3% (137 / 157)	91.1% (143 / 157)	64.3% (101 / 157)	80.9% (381 / 471)	97.5% (153 / 157)	83.1% (59 / 71)
音楽室	76.4% (120 / 157)	79.0% (124 / 157)	75.8% (119 / 157)	77.1% (363 / 471)	97.5% (153 / 157)	— (0 / 0)
小音楽室	77.1% (121 / 157)	92.4% (145 / 157)	87.9% (138 / 157)	85.8% (404 / 471)	99.4% (156 / 157)	70.4% (50 / 71)
音楽スタジオ	56.7% (89 / 157)	73.9% (116 / 157)	56.7% (89 / 157)	62.4% (294 / 471)	93.0% (146 / 157)	— (0 / 0)
美術室	61.1% (96 / 157)	69.4% (109 / 157)	24.8% (39 / 157)	51.8% (244 / 471)	86.0% (135 / 157)	77.9% (81 / 104)
食文化室	29.9% (47 / 157)	51.6% (81 / 157)	22.9% (36 / 157)	26.8% (492H / 1836H)	63.7% (100 / 157)	42.3% (44 / 104)
多目的室	90.4% (142 / 157)	82.2% (129 / 157)	74.5% (117 / 157)	82.4% (388 / 471)	99.4% (156 / 157)	96.2% (100 / 104)
暗室	10.8% (17 / 157)	12.1% (19 / 157)	8.3% (13 / 157)	10.4% (49 / 471)	12.7% (20 / 157)	0.0% (0 / 26)
講義室 1	77.1% (121 / 157)	94.9% (149 / 157)	37.6% (59 / 157)	57.7% (1059H / 1836H)	94.9% (149 / 157)	93.3% (97 / 104)
講義室 2	82.2% (129 / 157)	98.7% (155 / 157)	70.1% (110 / 157)	70.7% (1298H / 1836H)	98.7% (155 / 157)	88.5% (92 / 104)
会議室 1	66.9% (105 / 157)	90.4% (142 / 157)	36.3% (57 / 157)	49.0% (900H / 1836H)	90.4% (142 / 157)	77.5% (55 / 71)
会議室 2	58.6% (92 / 157)	82.8% (130 / 157)	31.8% (50 / 157)	47.5% (873H / 1836H)	82.8% (130 / 157)	76.1% (54 / 71)
会議室 3	65.0% (102 / 157)	92.4% (145 / 157)	45.9% (72 / 157)	53.1% (974H / 1836H)	92.4% (145 / 157)	80.3% (57 / 71)
会議室 4	68.8% (108 / 157)	88.5% (139 / 157)	56.7% (89 / 157)	62.1% (1141H / 1836H)	88.5% (139 / 157)	88.7% (63 / 71)
会議室 5	66.2% (104 / 157)	92.4% (145 / 157)	56.1% (88 / 157)	60.7% (1115H / 1836H)	92.4% (145 / 157)	76.1% (54 / 71)
和室 1	63.7% (100 / 157)	65.0% (102 / 157)	34.4% (54 / 157)	54.4% (256 / 471)	80.9% (127 / 157)	50.0% (52 / 104)
和室 2	54.1% (85 / 157)	62.4% (98 / 157)	29.9% (47 / 157)	48.8% (230 / 471)	75.8% (119 / 157)	50.0% (52 / 104)

※食文化室、講義室1、2、会議室1、2、3、4、5は、時間ごとの利用も可能。

5 光熱水使用量等月別使用量前年比較状況

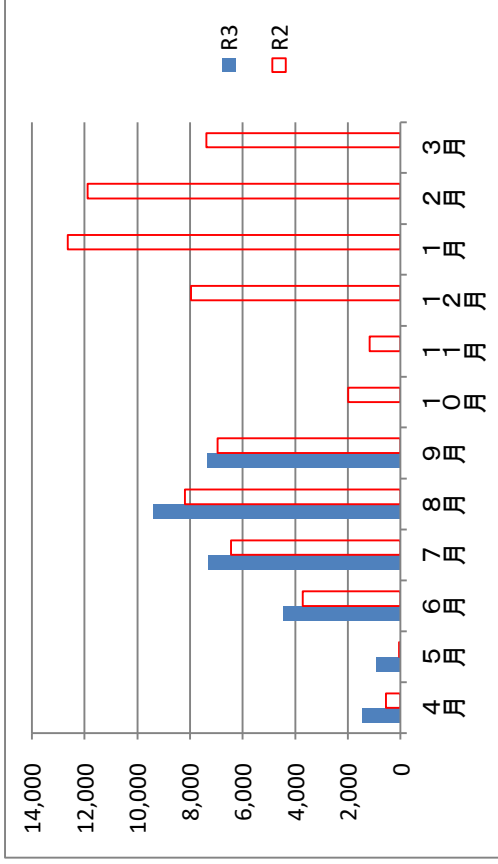
(1) 電気使用量

単位: kwh



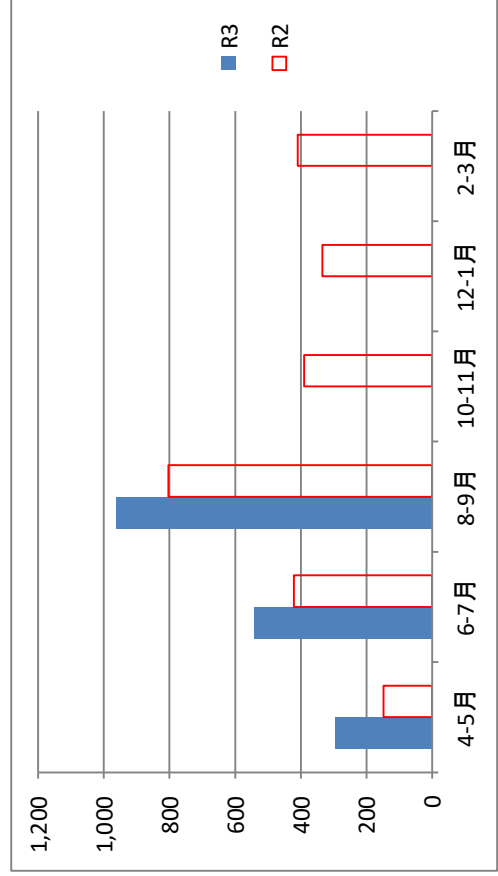
(2) ガス使用量

単位: m³



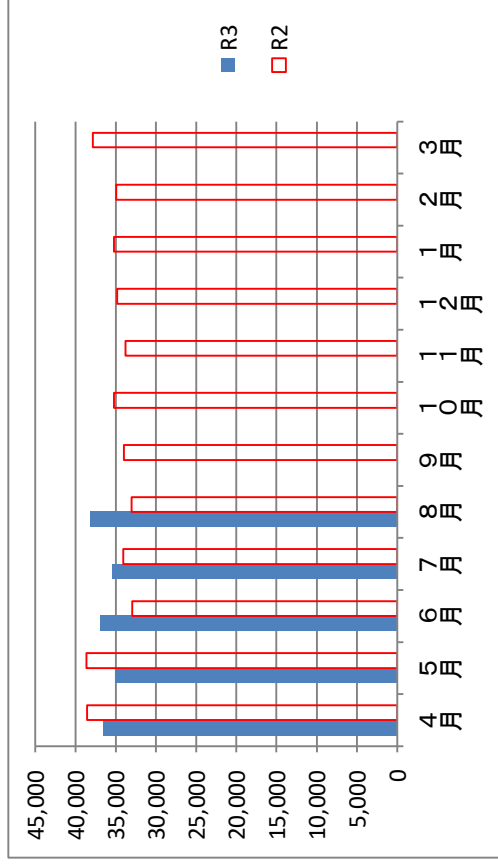
(3) 水道使用量

単位: m³



(4) 電話料金

単位: 円



6 令和3年度 9月末現在 広報・情報関連報告

(1) ケーブルテレビ（ひまわりネットワーク）放映

内容・・・自主事業公演

(2) 視察対応（令和3年度）

件数・・・2団体、人数・・・4人

受入団体等一覧

月日	視察者	人数
6/16（水）	西尾市文化振興課 【目的】受付の予約システムについて	2
7/1（木）	豊明市役所市民協働課 【目的】施設の貸し館管理について	2

(3) 新聞掲載

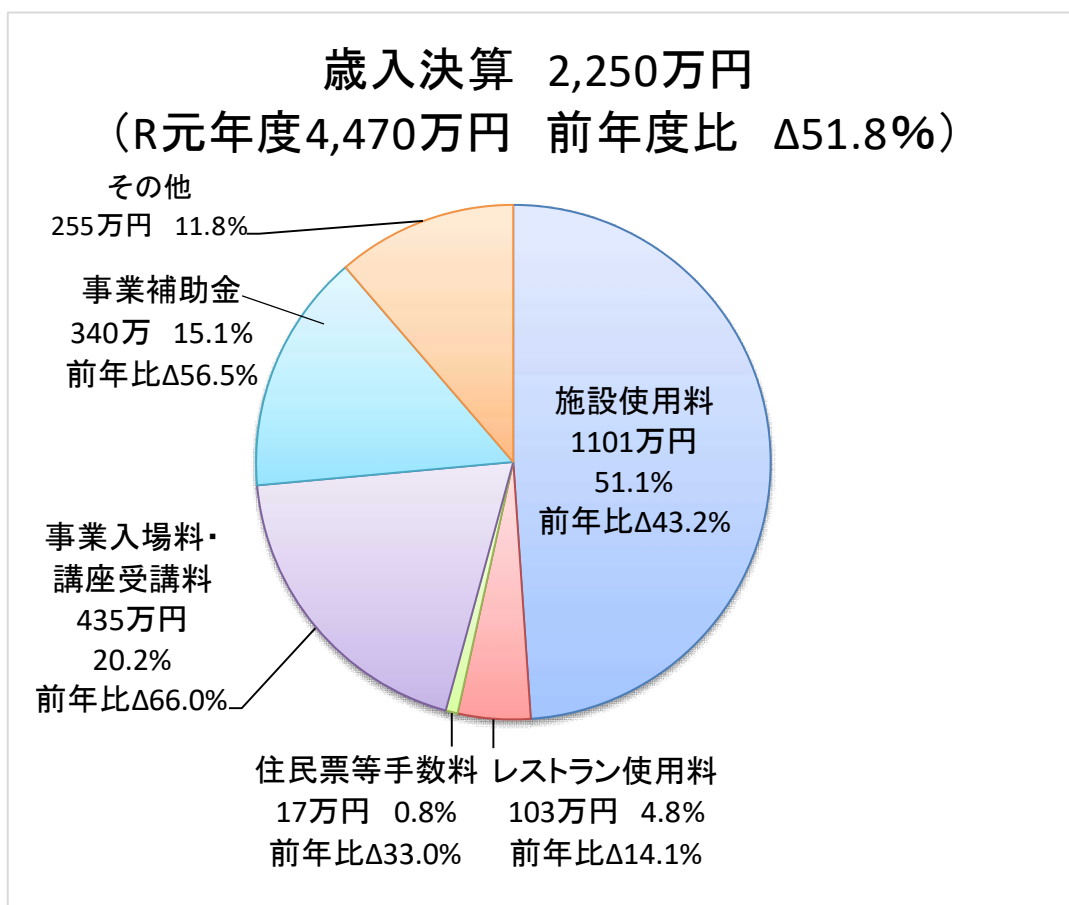
	中日	朝日	読売	毎日	その他	合計
4月	3	0	0	0	1	4
5月	1	0	0	0	0	1
6月	2	2	0	0	0	4
7月	2	1	0	0	0	3
8月	3	3	0	0	0	6
9月	4	2	0	0	0	6
合計	15	8	0	0	1	24

(4) その他

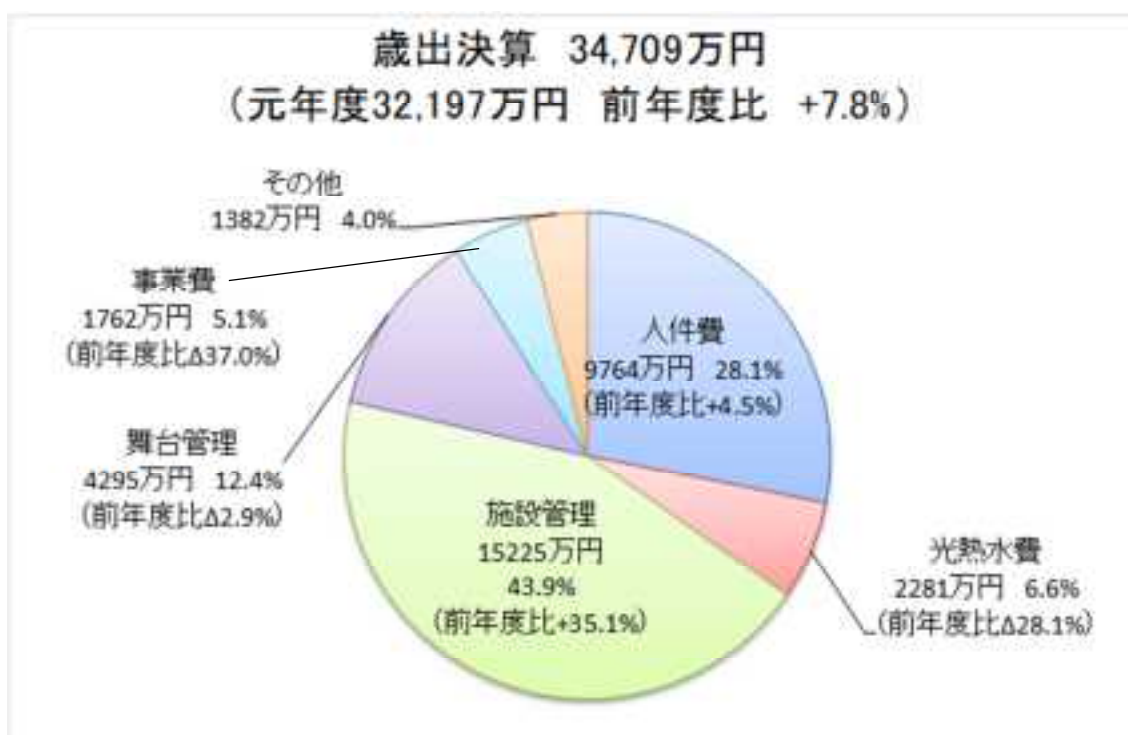
- ・ 年報、情報誌

令和2年度決算

(1) 歳入

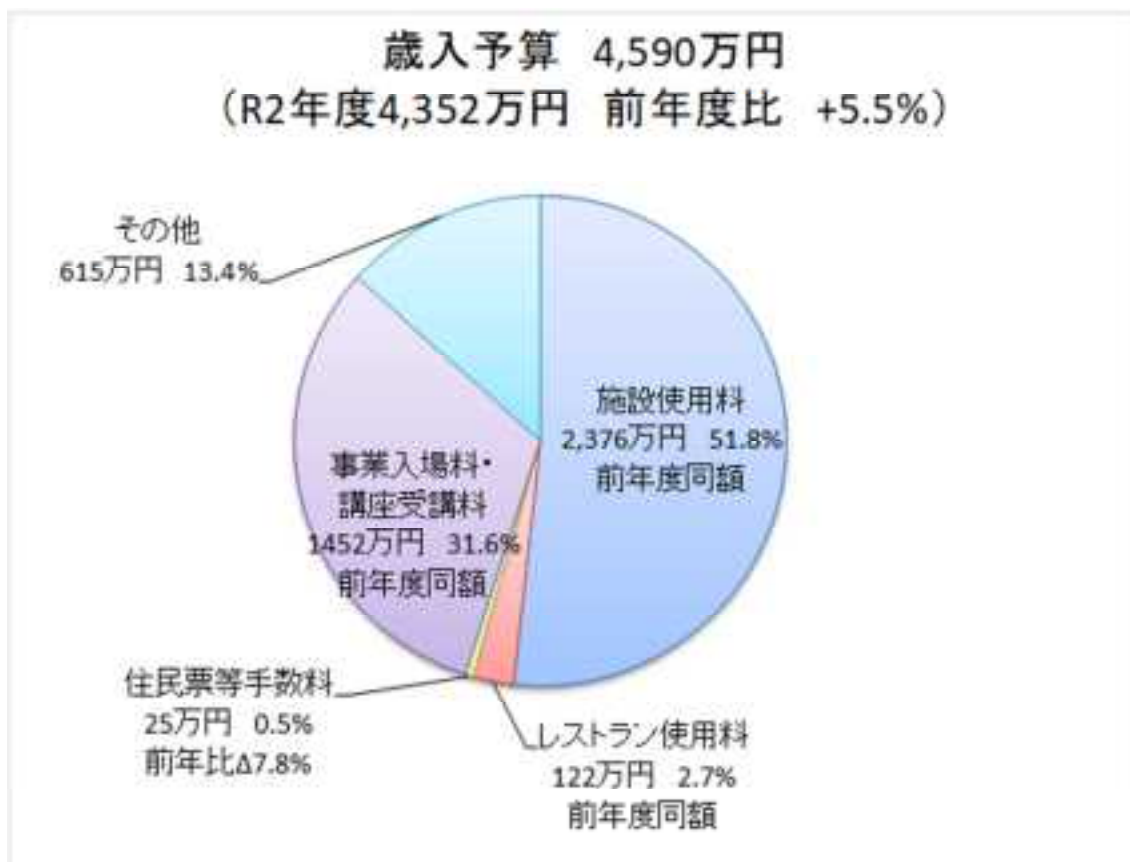


(2) 歳出



令和3年度予算

(1) 歳入



(2) 歳出

