

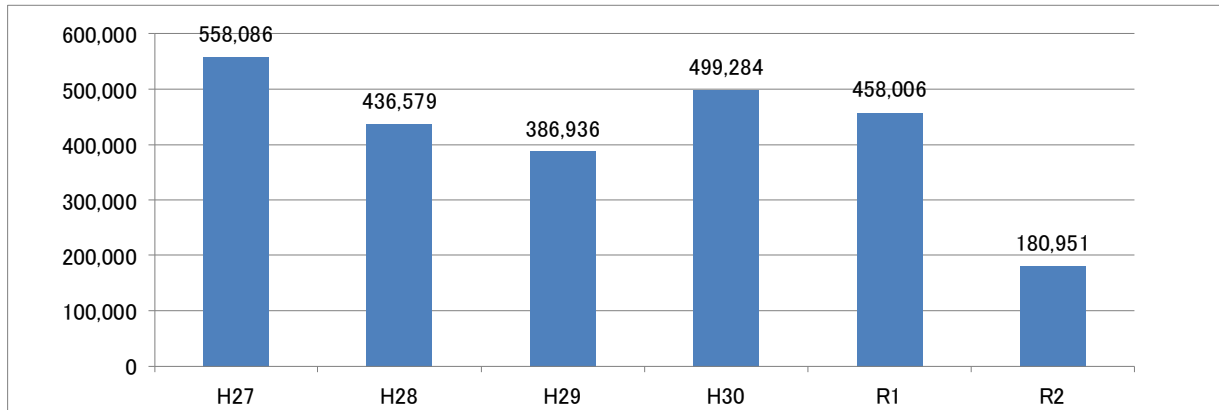
1 文化の家入館状況(令和2年度実績)

単位:人

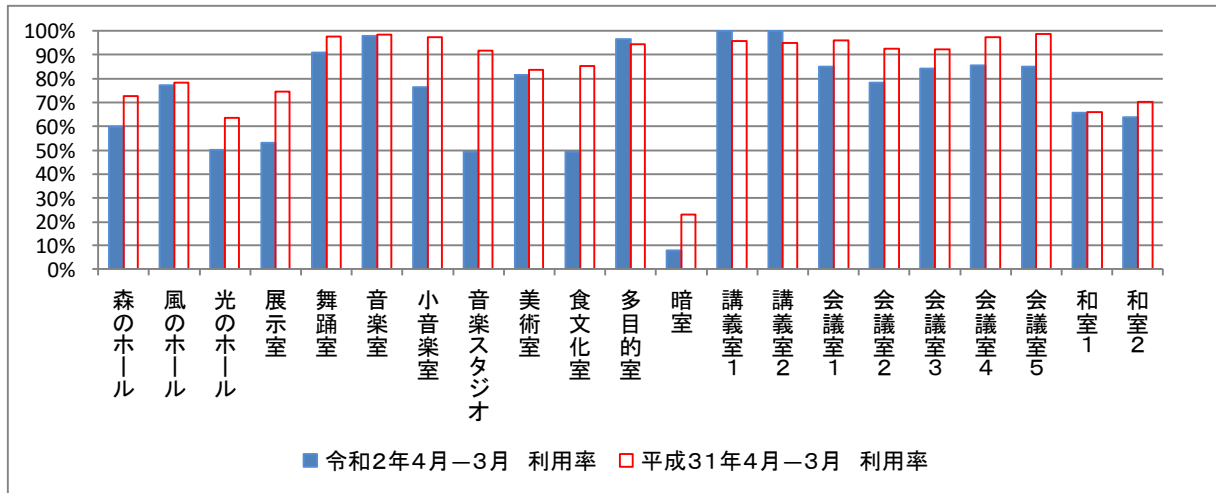
	4月	5月	6月	7月	8月	9月	10月	11月	12月	1月	2月	3月	合計	月平均
令和元年度	39,001	39,589	42,169	39,115	44,022	35,434	40,558	43,243	38,321	39,138	42,824	14,592	458,006	38,167
2年度	3,961	3,368	9,271	11,616	9,692	14,866	19,580	17,956	20,037	18,042	27,038	25,524	180,951	15,079

開館から令和3年3月末までの総合計 11,119,794 人

【年度別入館者数】



2 施設稼働率(R2.4~R3.3)



3 住民情報サービスカウンター発行件数(R2.4~R3.3)

(1)文化の家開館日発行件数

単位:件

	住民票	住民票除票	記載事項証明	変更証明	印鑑登録証明	計	R1.4~R2.3
計	419	5	20	18	393	855	1279

(2)上記の件数のうち本庁閉庁日の発行件数

単位:件

	住民票	住民票除票	記載事項証明	変更証明	印鑑登録証明	計	R1.4~R2.3
計	217	4	11	11	206	449	716

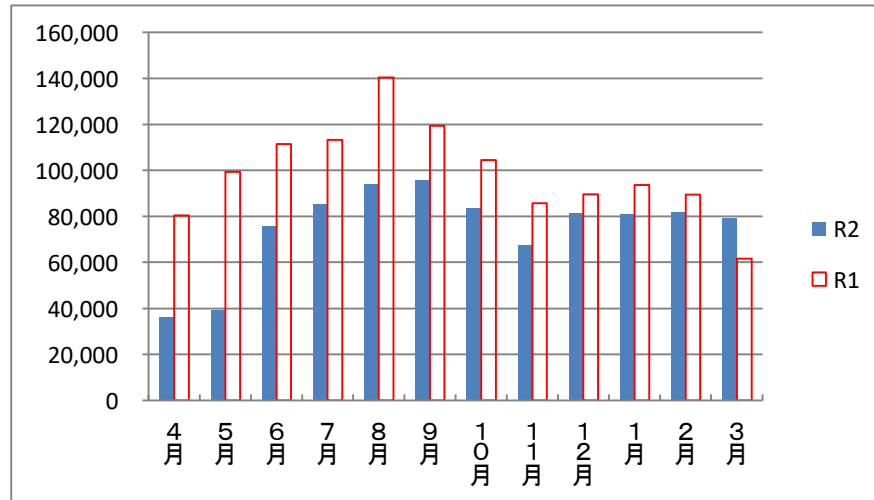
4 文化の家施設稼働状況(令和2年4月～令和3年3月)

施設名 (色付きは 時間貸し施設)	稼働率(令和2年4月～令和3年3月)					
	午前	午後	夜間	個別	全体 (令和2年 4月～3月)	全体 (平成31年 4月～3月)
森のホール	48.1% (102 / 212)	56.6% (120 / 212)	37.3% (79 / 212)	47.3% (301 / 636)	59.9% (127 / 212)	72.7% (181 / 249)
風のホール	64.2% (136 / 212)	71.2% (151 / 212)	40.6% (86 / 212)	58.6% (373 / 636)	77.4% (164 / 212)	78.3% (195 / 249)
光のホール	37.1% (82 / 221)	40.7% (90 / 221)	16.5% (27 / 164)	32.8% (199 / 606)	50.2% (111 / 221)	63.5% (190 / 299)
展示室	39.8% (88 / 221)	42.5% (94 / 221)	33.5% (55 / 164)	39.1% (237 / 606)	52.9% (117 / 221)	74.6% (223 / 299)
舞踊室	77.8% (172 / 221)	82.8% (183 / 221)	65.9% (108 / 164)	76.4% (463 / 606)	91.0% (201 / 221)	97.7% (292 / 299)
音楽室	70.0% (98 / 140)	85.7% (120 / 140)	74.3% (104 / 140)	76.7% (322 / 420)	97.9% (137 / 140)	98.3% (294 / 299)
小音楽室	55.2% (122 / 221)	62.4% (138 / 221)	66.5% (109 / 164)	60.9% (369 / 606)	76.5% (169 / 221)	97.3% (291 / 299)
音楽スタジオ	16.4% (23 / 140)	34.3% (48 / 140)	19.3% (27 / 140)	23.3% (98 / 420)	49.3% (69 / 140)	91.8% (267 / 291)
美術室	42.5% (108 / 254)	66.5% (169 / 254)	24.4% (40 / 164)	47.2% (317 / 672)	81.5% (207 / 254)	83.6% (250 / 299)
食文化室	20.1% (46 / 229)	38.0% (87 / 229)	5.2% (12 / 229)	16.1% (464H / 2887H)	49.3% (113 / 229)	83.5% (243 / 291)
多目的室	75.6% (192 / 254)	79.5% (202 / 254)	67.7% (111 / 164)	75.1% (505 / 672)	96.5% (245 / 254)	94.3% (282 / 299)
暗室	7.3% (12 / 164)	7.3% (12 / 164)	3.0% (5 / 164)	5.9% (29 / 492)	4.0% (13 / 164)	23.1% (69 / 299)
講義室 1	78.2% (179 / 229)	90.4% (207 / 229)	19.7% (45 / 229)	51.5% (1486H / 2887H)	100.0% (229 / 229)	94.0% (281 / 299)
講義室 2	81.7% (187 / 229)	92.6% (212 / 229)	29.7% (68 / 229)	55.5% (1601H / 2887H)	100.0% (229 / 229)	92.6% (277 / 299)
会議室 1	56.1% (124 / 221)	74.2% (164 / 221)	32.1% (71 / 221)	40.4% (1125H / 2783H)	85.1% (188 / 221)	94.6% (283 / 299)
会議室 2	54.3% (120 / 221)	74.7% (165 / 221)	19.9% (44 / 221)	37.7% (1049H / 2783H)	78.3% (173 / 221)	89.0% (266 / 299)
会議室 3	57.9% (128 / 221)	68.8% (152 / 221)	29.0% (64 / 221)	42.5% (1183H / 2783H)	84.2% (186 / 221)	90.0% (269 / 299)
会議室 4	59.7% (132 / 221)	76.0% (168 / 221)	39.8% (88 / 221)	44.8% (1247H / 2783H)	85.5% (189 / 221)	96.9% (282 / 291)
会議室 5	54.8% (121 / 221)	78.7% (174 / 221)	33.0% (73 / 221)	45.8% (1274H / 2783H)	85.1% (188 / 221)	97.6% (284 / 291)
和室 1	52.4% (133 / 254)	40.6% (103 / 254)	23.8% (39 / 164)	40.9% (275 / 672)	65.7% (167 / 254)	65.9% (197 / 299)
和室 2	46.1% (117 / 254)	46.9% (119 / 254)	18.9% (31 / 164)	39.7% (267 / 672)	63.8% (162 / 254)	70.2% (210 / 299)

5 光熱水使用量等月別使用量前年比較状況

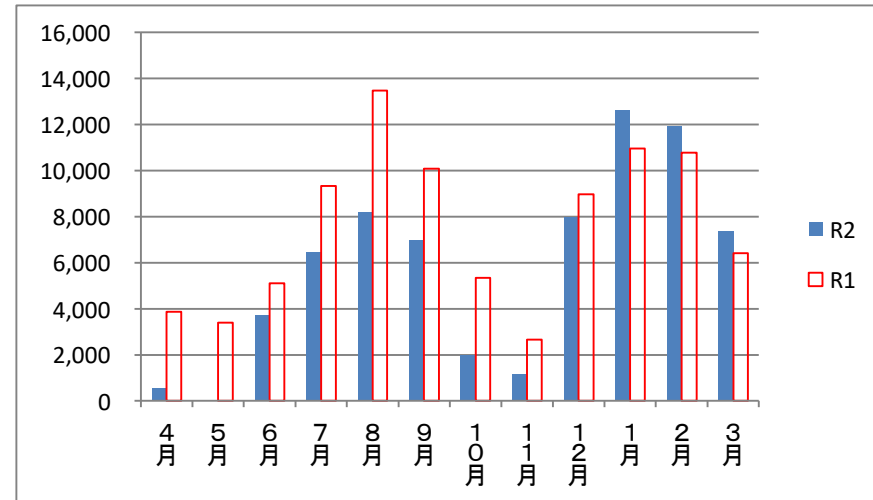
(1) 電気使用量

単位: kwh



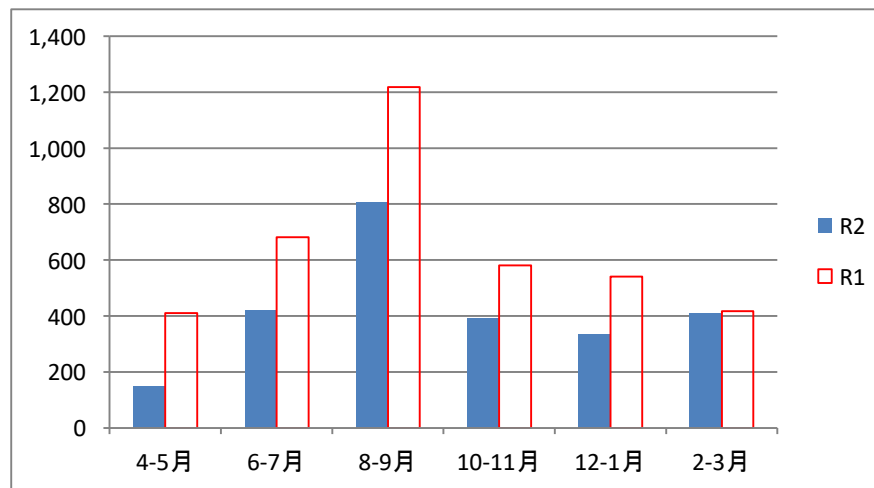
(2) ガス使用量

単位: m³



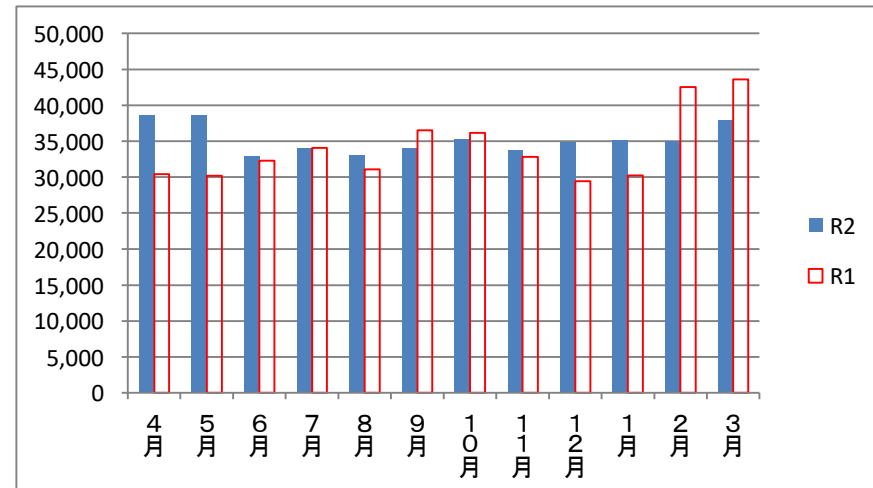
(3) 水道使用量

単位: m³



(4) 電話料金

単位: 円



6 令和2年度 広報・情報関連報告

(1) ケーブルテレビ（ひまわりネットワーク）放映

内容・・・自主事業公演

(2) 視察対応（令和2年度）

件数・・・2団体、人数・・・14人

受入団体等一覧

月日	視察者	人数
10/8（木）	岐阜県可児市役所 【目的】コロナ禍の劇場運営について	3
10/13（火）	香川県丸亀市役所市民会館準備室 香山壽夫建築研修所 あい設計 【目的】文化会館建設に伴う様々なことについて	11

(3) その他

- ・ 広報ながくて関連記事掲載
- ・ ケーブルテレビ取材
- ・ 新聞社、雑誌社、テレビなど関連情報記事多数掲載
- ・ 年報、情報誌