

1 文化の家入館状況(平成26年度上半期実績)

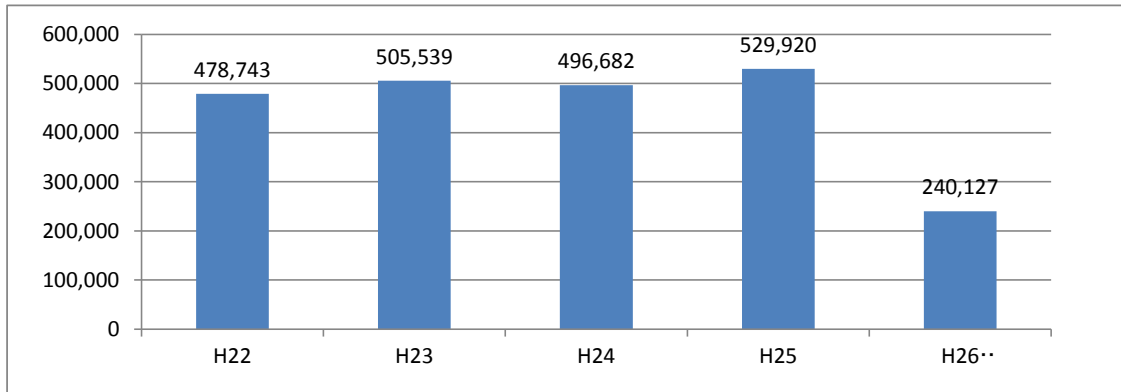
単位:人

| | 4月 | 5月 | 6月 | 7月 | 8月 | 9月 | 10月 | 11月 | 12月 | 1月 | 2月 | 3月 | 合計 | 月平均 |
|-------|--------|--------|--------|--------|--------|--------|--------|--------|--------|--------|--------|--------|---------|--------|
| 平成25年 | 34,959 | 41,310 | 45,205 | 38,097 | 34,127 | 41,370 | 51,199 | 45,860 | 47,809 | 47,959 | 56,701 | 45,324 | 529,920 | 44,160 |
| 平成26年 | 37,375 | 46,520 | 43,049 | 40,282 | 36,857 | 36,044 | — | — | — | — | — | — | 240,127 | 40,021 |

240,127

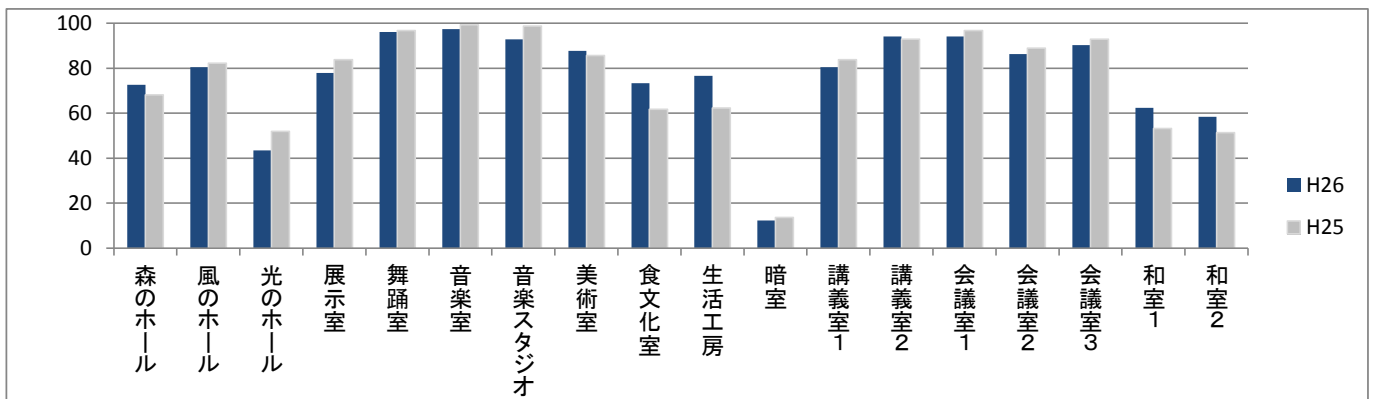
開館から平成26年9月末までの総合計 **8,300,399** 人

【年度別入館者数】



2 施設稼働率(H26.4~H26.9)

単位%



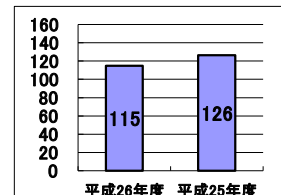
3 住民情報サービスカウンター発行件数(H26.4~H26.9)

【月平均発行件数】

(1) 文化の家開館日発行件数

単位:件

| | 住民票 | 住民票除票 | 記載事項証明 | 変更証明 | 印鑑登録証明 | 計 | 25年度上半期実績 |
|---|-----|-------|--------|------|--------|-----|-----------|
| 計 | 317 | 2 | 6 | 43 | 322 | 690 | 758 |



(2) 上記の件数のうち本庁閉庁日の発行件数

単位:件

| | 住民票 | 住民票除票 | 記載事項証明 | 変更証明 | 印鑑登録証明 | 計 | 25年度上半期実績 |
|---|-----|-------|--------|------|--------|-----|-----------|
| 計 | 178 | 0 | 10 | 21 | 170 | 379 | 377 |

【閉庁時割合】

