

圖

版

図1 長久手町位置図

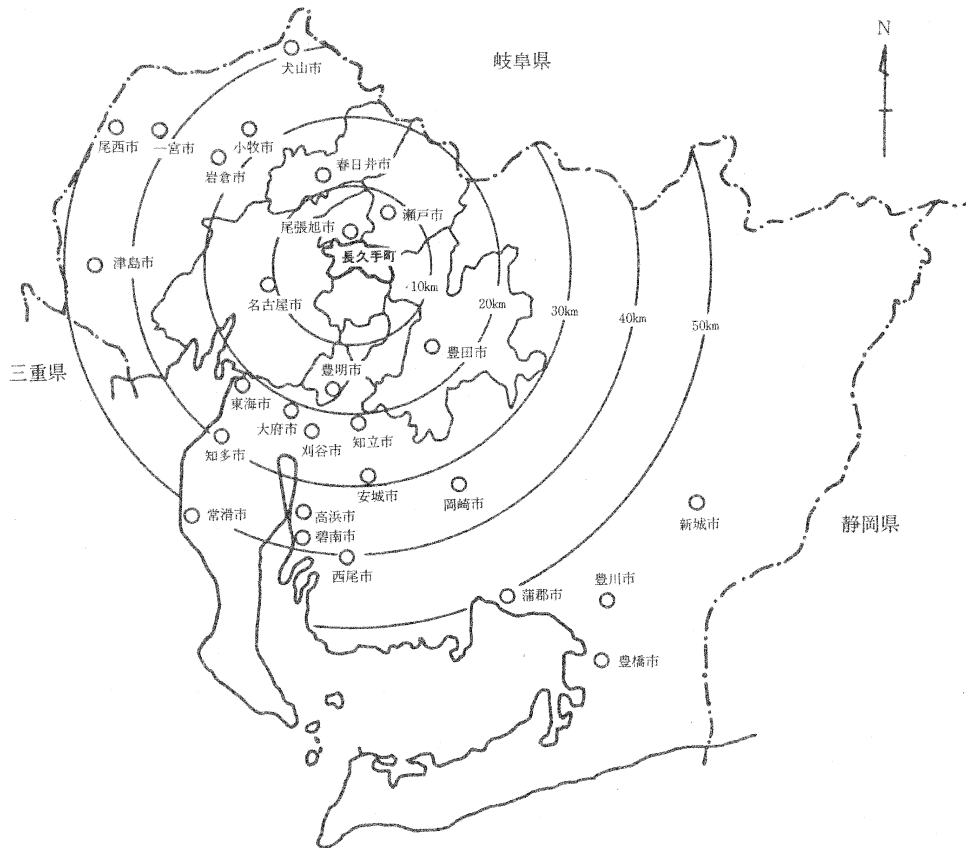


図2 の遺跡の名称

- | | | |
|-------------|-------------|--------------|
| 1 神明社第1号墳 | 15 三ヶ峯第2号窯 | 29 丁子田第1号窯 |
| 2 神明社第2号墳 | 16 三ヶ峯第3号窯 | 30 大草城跡 |
| 3 神明社第3号墳 | 17 三ヶ峯第4号窯 | 31 岩作東城跡 |
| 4 神明社第4号墳 | 18 三ヶ峯第5号窯 | 32 長久手城跡 |
| 5 助六第1号墳 | 19 三ヶ峯第6号窯 | 33 福岡太郎右衛門館跡 |
| 6 助六第2号墳 | 20 三ヶ峯第7号窯 | 34 齋宮跡 |
| 7 助六第3号墳 | 21 武蔵塚第1号窯 | 35 山神社・薬師堂跡 |
| 8 原山古墳 | 22 山越第1号窯 | 36 山神社跡 |
| 9 高根山古墳 | 23 山越第2号窯 | 37 諏訪社跡 |
| 10 茨ヶ廻間第1号窯 | 24 山野田第1号窯 | 38 山神社跡 |
| 11 福井第1号窯 | 25 鶴ヶ廻間第1号窯 | 39 妙善寺跡 |
| 12 杖ノ洞第1号窯 | 26 根嶽第1号窯 | 40 山神社跡 |
| 13 三ノ池古窯 | 27 市ヶ洞第1号窯 | |
| 14 三ヶ峯第1号窯 | 28 市ヶ洞第2号窯 | |

図2 長久手町域遺跡分布図

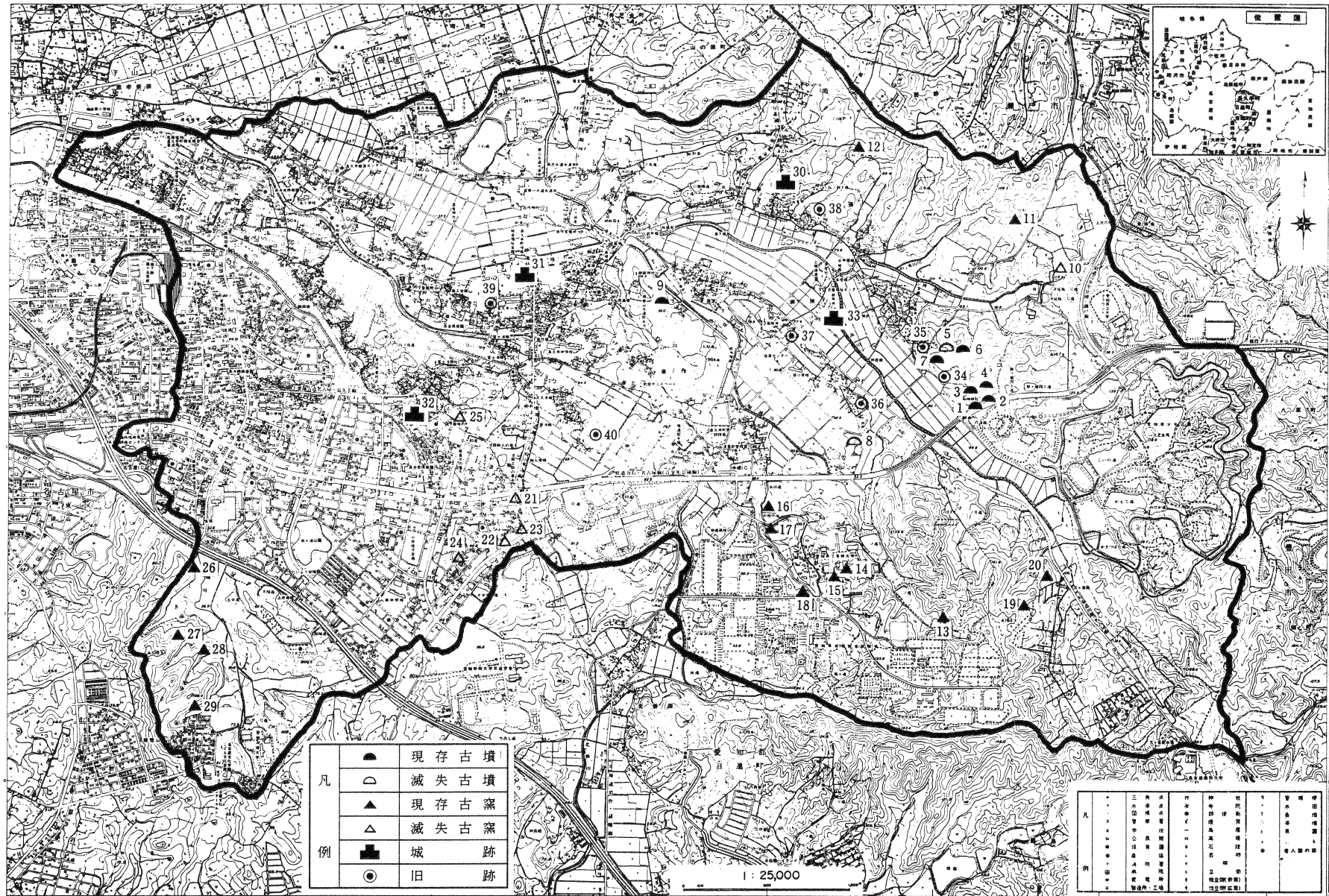


图3 遺跡案内図

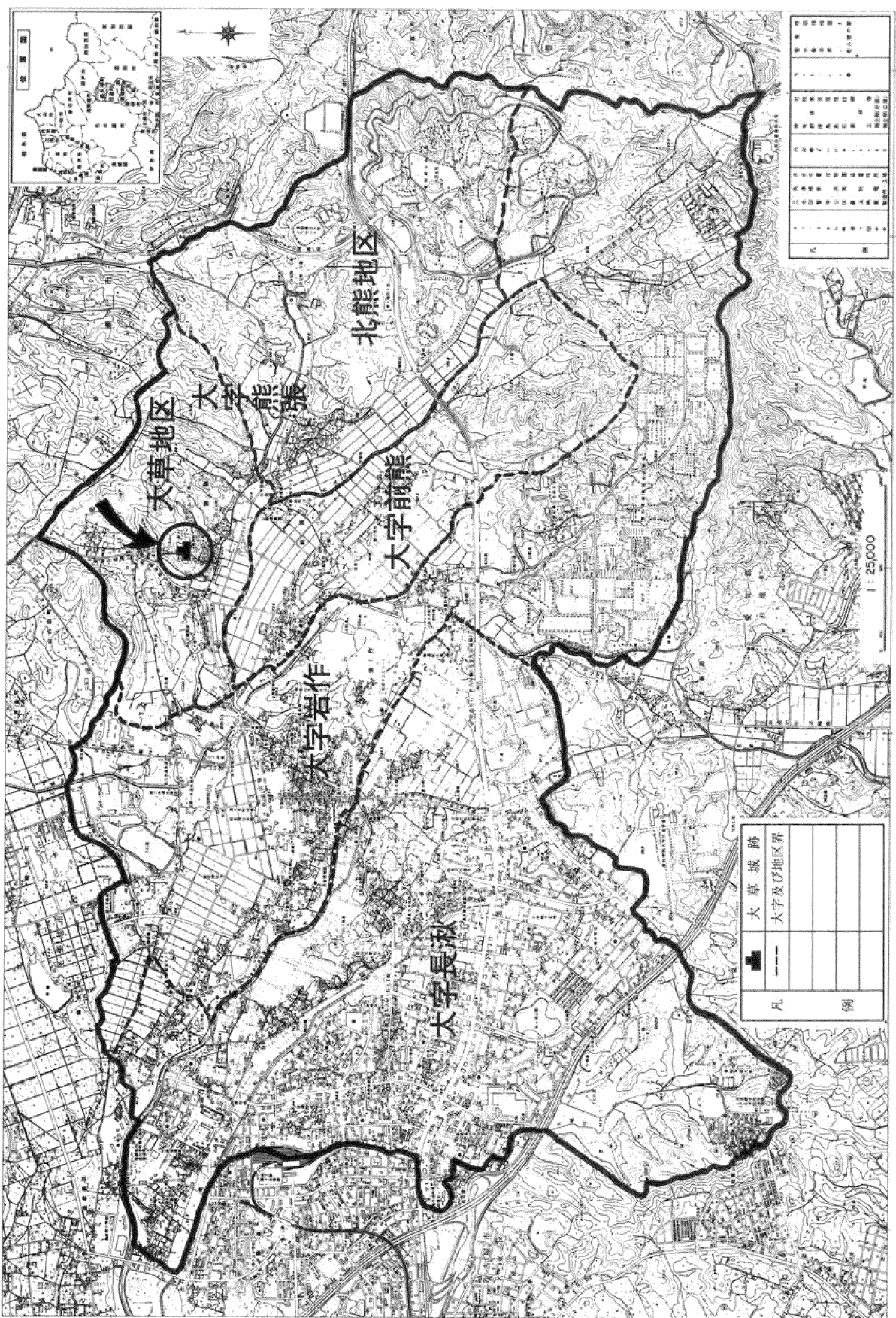
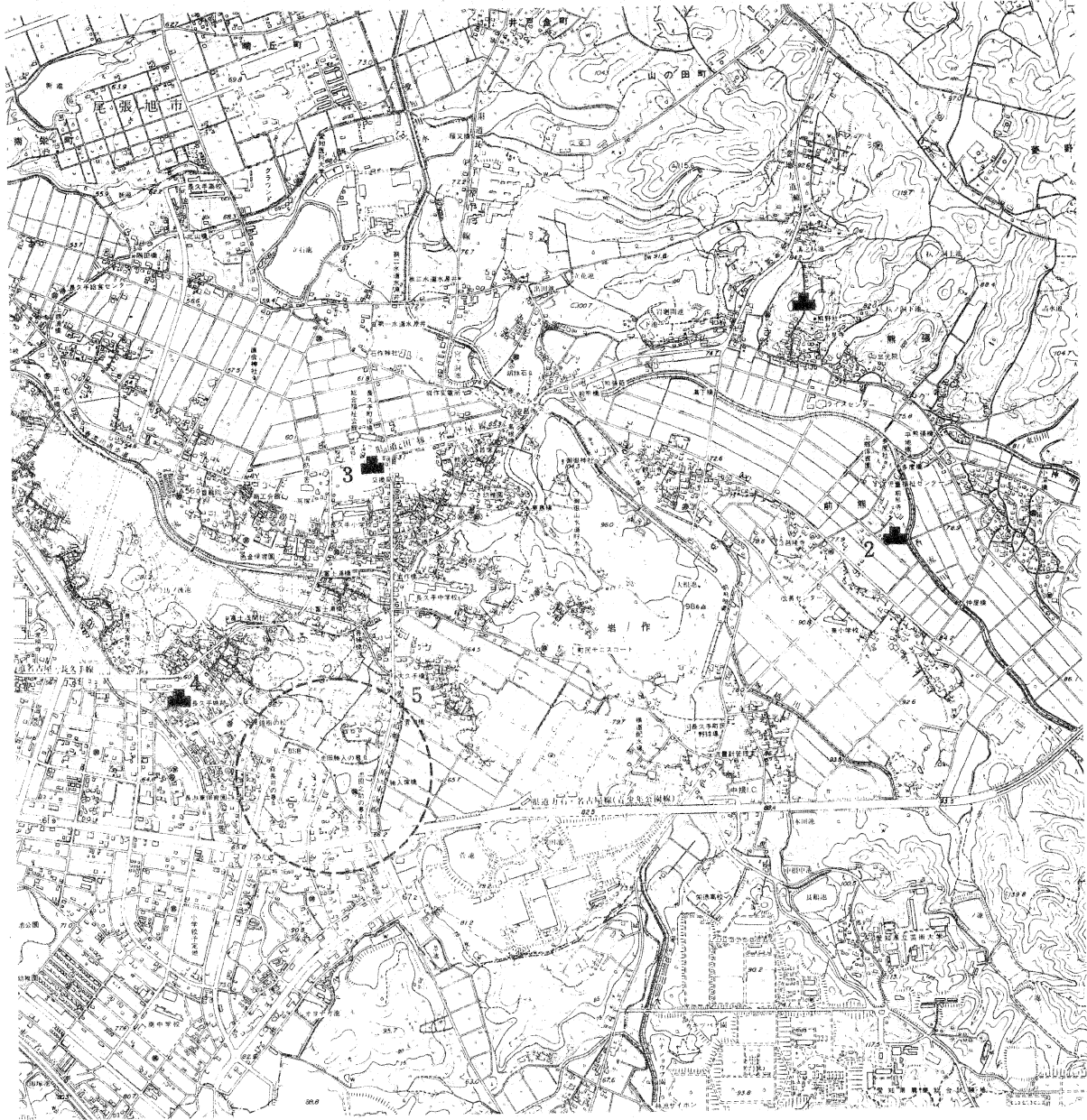
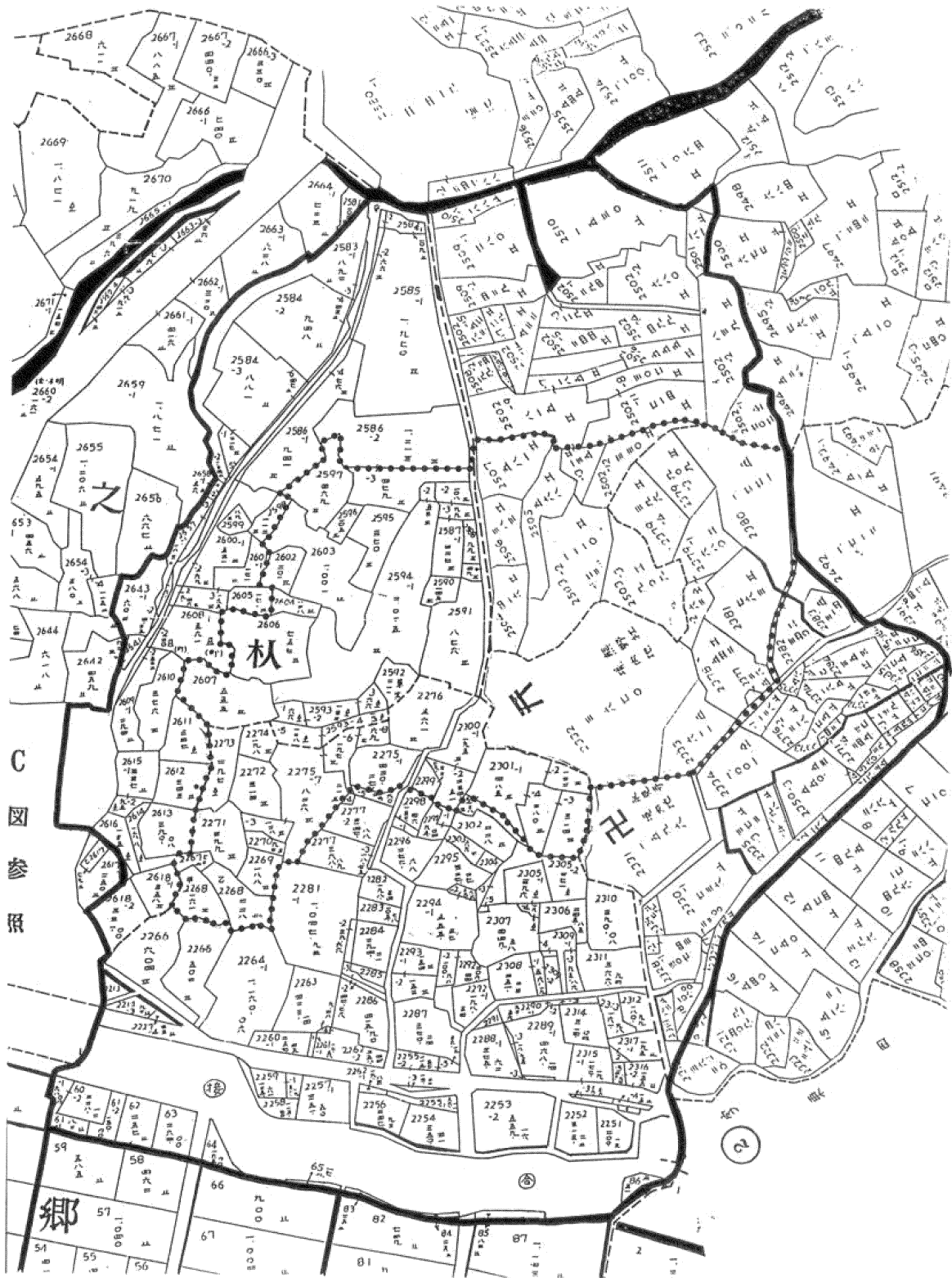


図4 遺跡位置図



1. 大草城跡
2. 福岡太郎右衛門館跡 (現前能寺)
3. 岩作東城跡
4. 長久手城跡
5. 長久手古戰場

図5 遺跡の推定範囲と第一次測量調査域



—— 遺跡の推定範囲
 第一次測量調査域

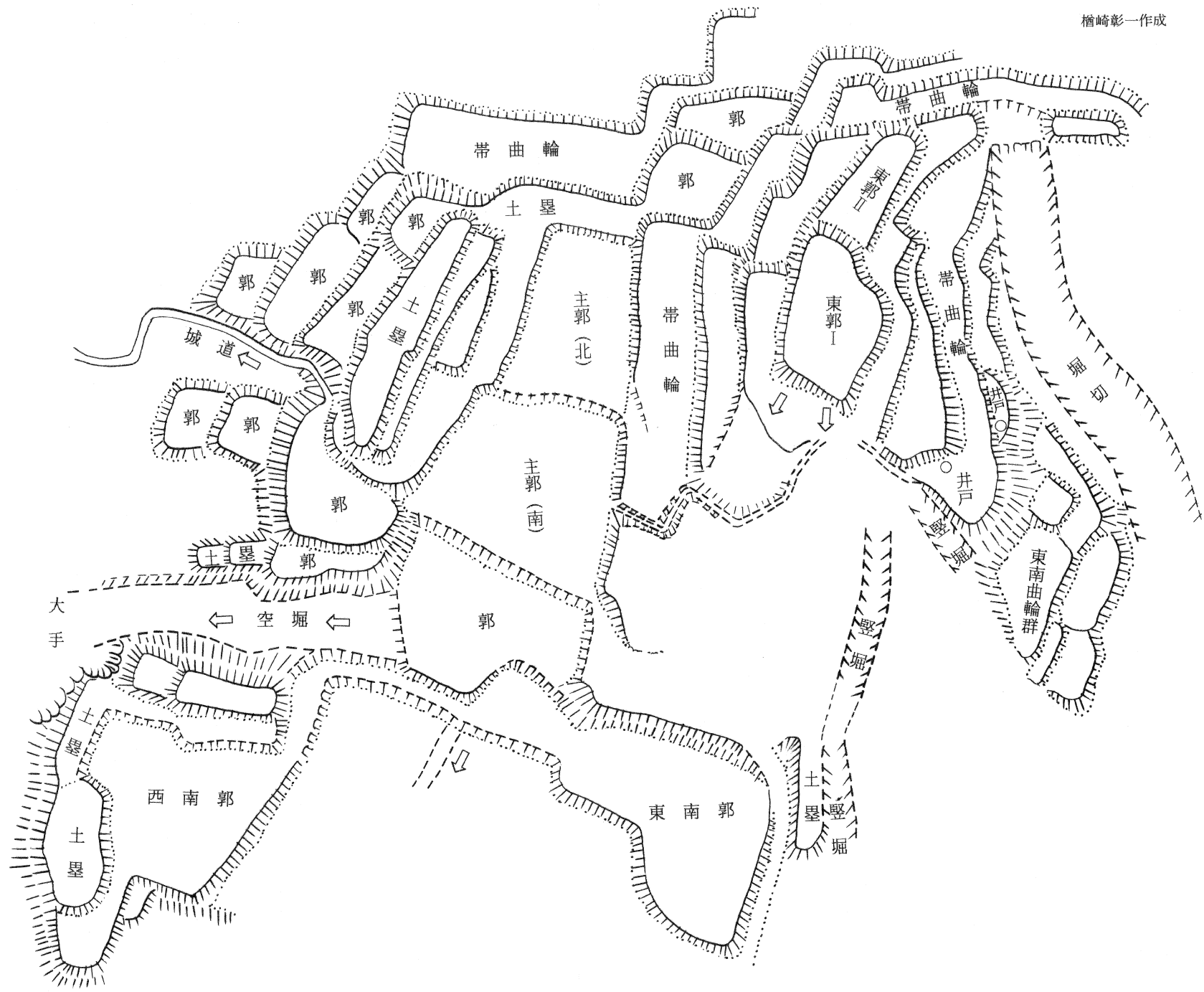


図7 現況地形測量図



図8 大草城縄張図

梶崎彰一作成

