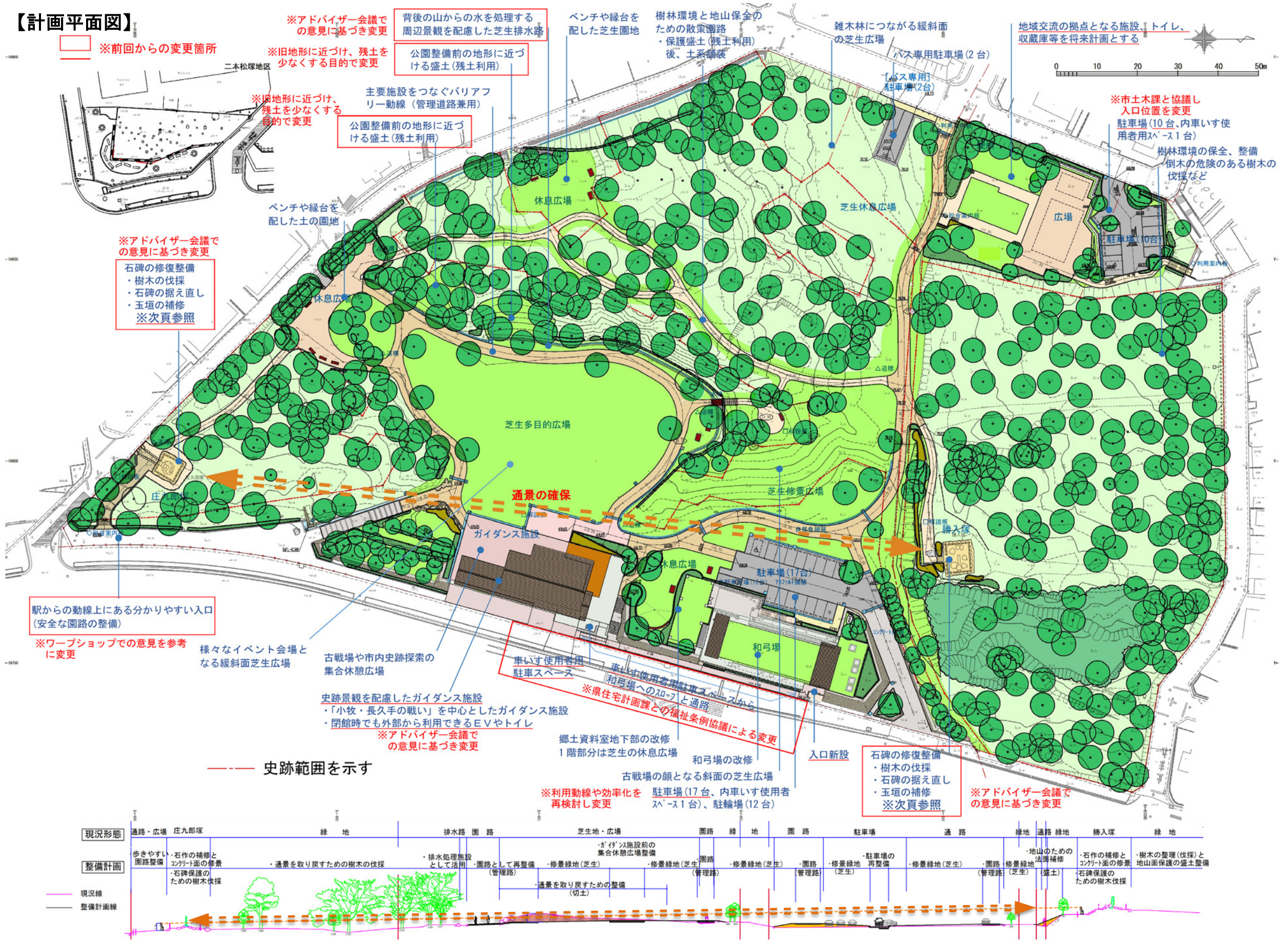


## 古戦場公園再整備事業について

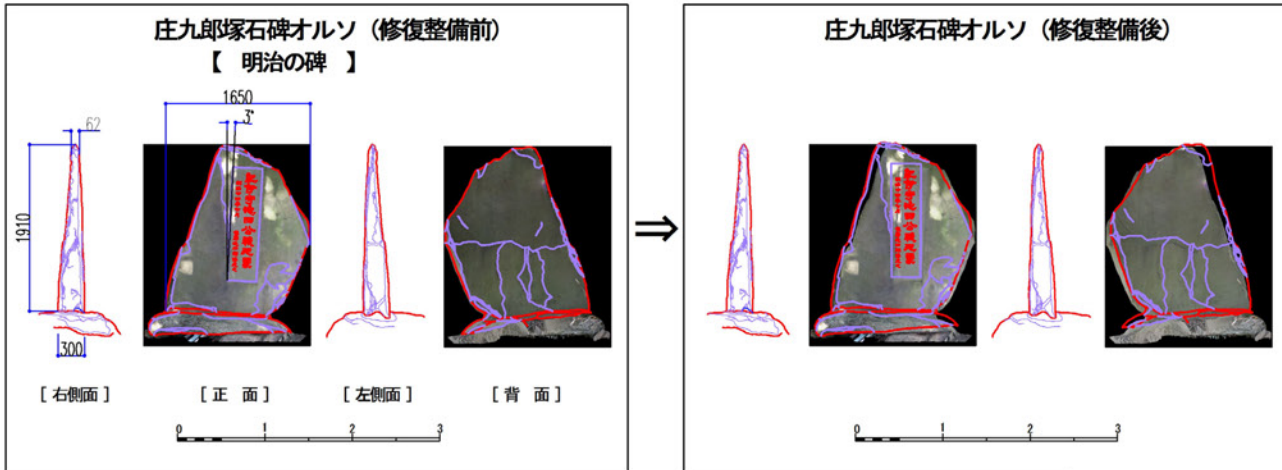
＜秀吉と家康が戦い、歴史が動いた。ここ長久手で。＞  
～ 古戦場をめぐり、体感する。訪れてみたくなるフィールドミュージアム～

【計画平面図】

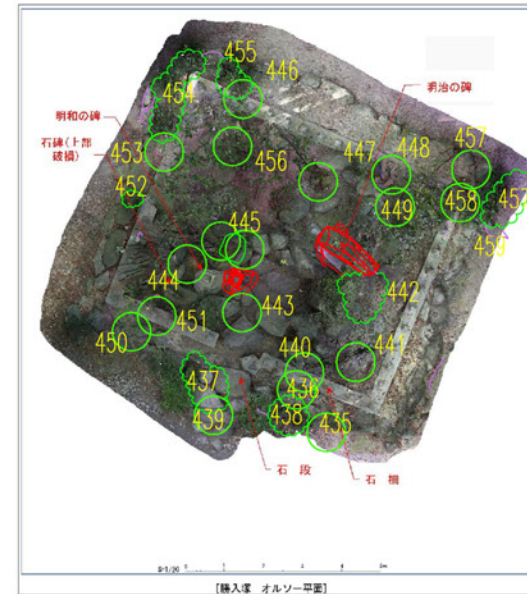


| 現況形態  | 通路・広場   | 庄九郎塚 | 緑地               | 排水路          | 園路             | 芝生地・広場                          | 園路        | 緑地        | 園路        | 駐車場       | 通路        | 緑地       | 通路       | 緑地       | 勝入塚      | 緑地       |          |
|-------|---|------|------------------|--------------|----------------|---------------------------------|-----------|-----------|-----------|-----------|-----------|----------|----------|----------|----------|----------|----------|
| 整備計画  | 歩きやすい園路整備<br>・石作の補修とコンクリート面の修景<br>・石碑保護のための樹木伐採 |      | ・通景を取り戻すための樹木の伐採 | ・排水処理施設として活用 | ・園路として再整備(管理路) | ・ガイダンス施設前の集合休憩広場整備<br>・修景緑地(芝生) | ・修景緑地(芝生) | ・修景緑地(芝生) | ・修景緑地(芝生) | ・修景緑地(芝生) | ・修景緑地(芝生) | ・園路(管理路) | ・園路(管理路) | ・園路(管理路) | ・園路(管理路) | ・園路(管理路) | ・園路(管理路) |
| 現況線   | [Diagram showing current site lines]            |      |                  |              |                |                                 |           |           |           |           |           |          |          |          |          |          |          |
| 整備計画線 | [Diagram showing planned site lines]            |      |                  |              |                |                                 |           |           |           |           |           |          |          |          |          |          |          |

【勝入塚・庄九郎塚石碑修復整備検討図】



勝入塚平面図



勝入塚樹木リスト

| 番号  | 樹種名    | 形状寸法 |      |    |     | 本数  |    | 単位 | 備考  | メモ       |
|-----|--------|------|------|----|-----|-----|----|----|-----|----------|
|     |        | H    | C    | 本立 | W   | 高中木 | 低木 |    |     |          |
| 435 | クロマツ   | 8.0  | 0.82 |    | 2.0 | 1   |    | 本  |     |          |
| 436 | ヒサカキ   | 1.2  |      |    | 0.5 | 1   |    | 本  |     |          |
| 437 | ヒサカキ   | 1.1  |      |    | 0.5 | 1   |    | 本  |     |          |
| 438 | サツキツツジ | 0.3  |      |    | 0.5 |     | 1  | 株  |     |          |
| 439 | サツキツツジ | 0.5  |      |    | 0.2 |     | 1  | 株  |     |          |
| 441 | ヤマザクラ  | 4.5  | 0.48 |    | 3.5 | 1   |    | 本  | 石碑内 |          |
| 442 | サツキツツジ | 0.6  |      |    | 0.6 |     | 1  | 株  | 石碑内 | 明治の碑前    |
| 443 | ヒサカキ   | 1.0  |      |    | 0.6 | 1   |    | 本  | 石碑内 |          |
| 444 | クロマツ   | 7.0  | 0.84 |    | 1.5 | 1   |    | 本  | 石碑内 |          |
| 445 | ヒノキ    | 8.5  | 1.47 | 2  | 4.0 | 1   |    | 本  | 石碑内 | 明和の碑背後   |
| 446 | ヒサカキ   | 3.0  | 0.42 |    | 2.0 | 1   |    | 本  |     |          |
| 447 | ヒサカキ   | 3.0  | 0.28 | 6  | 2.0 | 1   |    | 本  | 石碑内 |          |
| 448 | ハゼノキ   | 0.5  | 0.20 |    | 1.5 | 1   |    | 本  | 石碑内 |          |
| 449 | ヒサカキ   | 3.0  | 0.21 |    | 1.5 | 1   |    | 本  | 石碑内 |          |
| 450 | イヌツゲ   | 1.4  |      |    | 0.6 | 1   |    | 本  |     |          |
| 451 | イロハモミジ | 3.0  | 0.42 |    | 2.5 | 1   |    | 本  |     | C=0.4で計測 |
| 452 | ヒサカキ   | 2.5  | 0.17 | 3  | 1.0 | 1   |    | 本  |     |          |
| 453 | ヒサカキ   | 1.5  | 0.11 | 3  | 1.0 | 1   |    | 本  |     |          |
| 454 | ヒサカキ   | 2.0  | 0.10 |    | 1.0 | 1   |    | 本  |     |          |
| 455 | ヒサカキ   | 2.0  | 0.13 | 2  | 0.6 | 1   |    | 本  |     |          |
| 456 | ヒサカキ   | 2.0  | 0.08 |    | 0.5 | 1   |    | 本  |     |          |
| 457 | ヒサカキ   | 3.0  | 0.18 | 2  | 1.3 | 1   |    | 本  |     |          |
| 458 | アカマツ   | 12.0 | 1.60 |    | 4.0 | 1   |    | 本  | 石碑内 | 石柱横      |
| 459 | ヒサカキ   | 4.0  | 0.46 |    | 1.8 | 1   |    | 本  |     |          |

③碑身をクレーン車で移動→仮置き

①周辺樹木を地際で伐採

②養生後クレーン車で固定、モルタル除去



台石(撤去後必要があれば据え直し)

④クレーン車で石碑移動

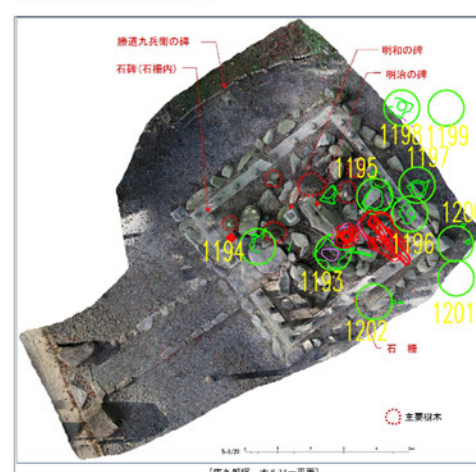
⑤据え直し

完成



台石と石碑にアンカー設置後据え直

庄九郎塚平面図



庄九郎塚樹木リスト

| 番号   | 樹種名    | 形状寸法 |      |    |     | 本数  |    | 単位 | 備考  | メモ    |
|------|--------|------|------|----|-----|-----|----|----|-----|-------|
|      |        | H    | C    | 本立 | W   | 高中木 | 低木 |    |     |       |
| 1193 | ヒノキ    | 14.0 | 1.68 |    | 6.5 | 1   |    | 本  | 石碑内 | 明和の碑横 |
| 1194 | ヒサカキ   | 4.0  | 0.55 | 2  | 5.0 | 1   |    | 本  | 石碑内 |       |
| 1195 | アカマツ   | 13.0 | 1.32 |    | 9.0 | 1   |    | 本  | 石碑内 | 明治の碑横 |
| 1196 | モッコク   | 6.0  | 0.70 |    | 5.0 | 1   |    | 本  | 石碑内 |       |
| 1197 | ヒノキ    | 13.0 | 0.94 |    | 4.0 | 1   |    | 本  | 石碑内 |       |
| 1198 | ソメイヨシノ | 11.0 | 0.66 |    | 7.0 | 1   |    | 本  | 石碑内 | 石柱横   |
| 1199 | シヤシャンボ | 5.5  | 1.12 | 6  | 6.0 | 1   |    | 本  |     |       |
| 1200 | ヒサカキ   | 4.0  | 0.23 |    | 3.0 | 1   |    | 本  | 石碑内 |       |
| 1201 | ヒサカキ   | 3.5  | 0.42 |    | 3.0 | 1   |    | 本  | 石碑内 |       |
| 1202 | ヒサカキ   | 3.5  | 0.46 | 2  | 3.0 | 1   |    | 本  | 石碑内 |       |

①地際で伐採

①地際で伐採

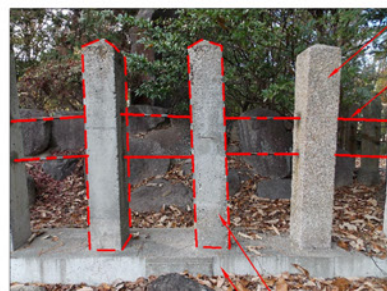
③碑身をクレーン車で移動→仮置き

②養生後クレーン車で固定、モルタル除去



石材強化材塗布(SS100等)

貫取替え(SUS製)



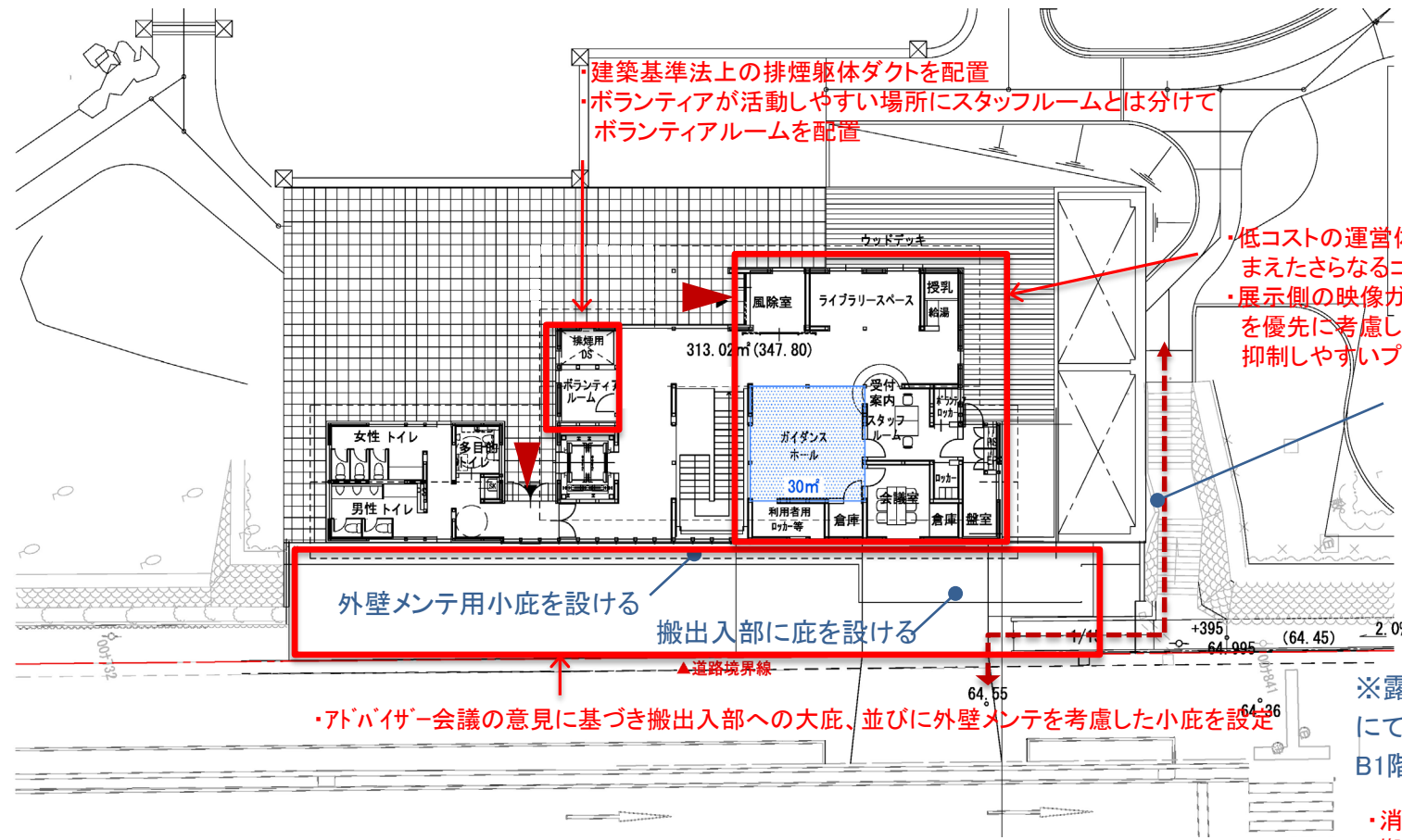
コンクリート柱取替え(花崗岩柱へ)

コンクリート基礎部補修(洗出し仕上へ)

※樹木根茎の侵入状態によっては最小の除根後、台石から据え直し

【平面図】

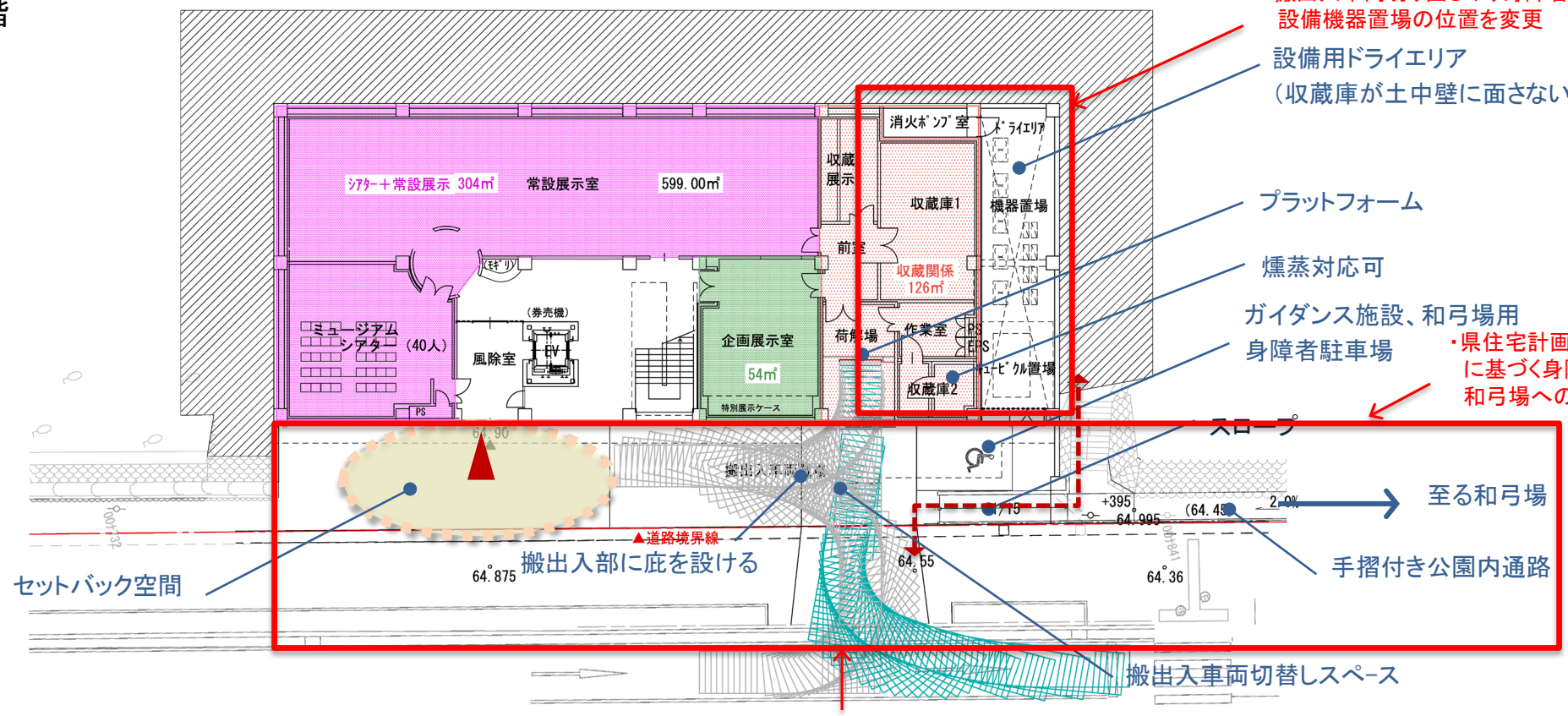
平面図 1階



| 床面積※ |        | ㎡ |
|------|--------|---|
| 1階   | 278.24 |   |
| B1階  | 599.00 |   |
| 合計   | 877.24 |   |

※庇下を除く床面積

平面図 B1階



・土木協議に基づく乗入れ位置、車両切り回しスペースを確保

## 【窓形状検討イメージ図】

- ・ガイダンス施設の屋根の高さ、角度などは庇も含め、既存施設との統一感を出す。
- ・また、ガイダンス施設の建築、和弓場増築や的場の改築は、地域の景観及び史跡長久手古戦場になじむ建築計画とする。

CASE -1. 大きな窓案



- ・歩道に対して窓ガラスによってやや圧迫感が軽減できる。
- ・モダンなデザイン

CASE -2. ポツ窓案



- ・壁面による歩道への圧迫感がある。
- ・デザインの和風感が出る。

注) モノトーンのパリビュームイメージパース(各仕上げ材は実施設計で確定します。)

### 地下1階 展示平面プロット図

**II マッピング映像**  
既存地形模型をリニューアル。  
小牧・長久手の戦いの動きを伝える。

**武将語り映像** (28インチモニター+甲冑)  
合戦に臨んだ武将の目を通した、小牧・長久手の戦いのそれぞれの思惑を伝える。



**I ガイダンスシアター** (190インチの大型映像)  
「本能寺の変」から「江戸開府」までを解説。  
日本史における小牧・長久手の戦いの重要性を理解してもらう。

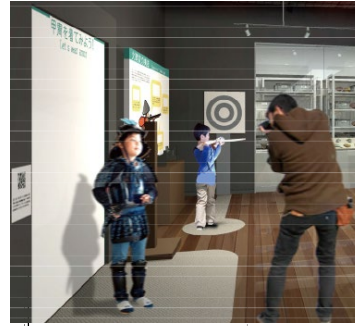
ドローンやCG、実写映像等で迫力ある映像とする。

男性(武将)ばかりではなく、女性にも焦点をあてた内容とする。

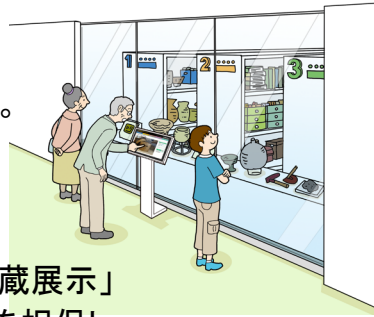


**情報検索**  
「小牧・長久手合戦図屏風」を紐解く(現在の光景との対比デジタルコンテンツ)

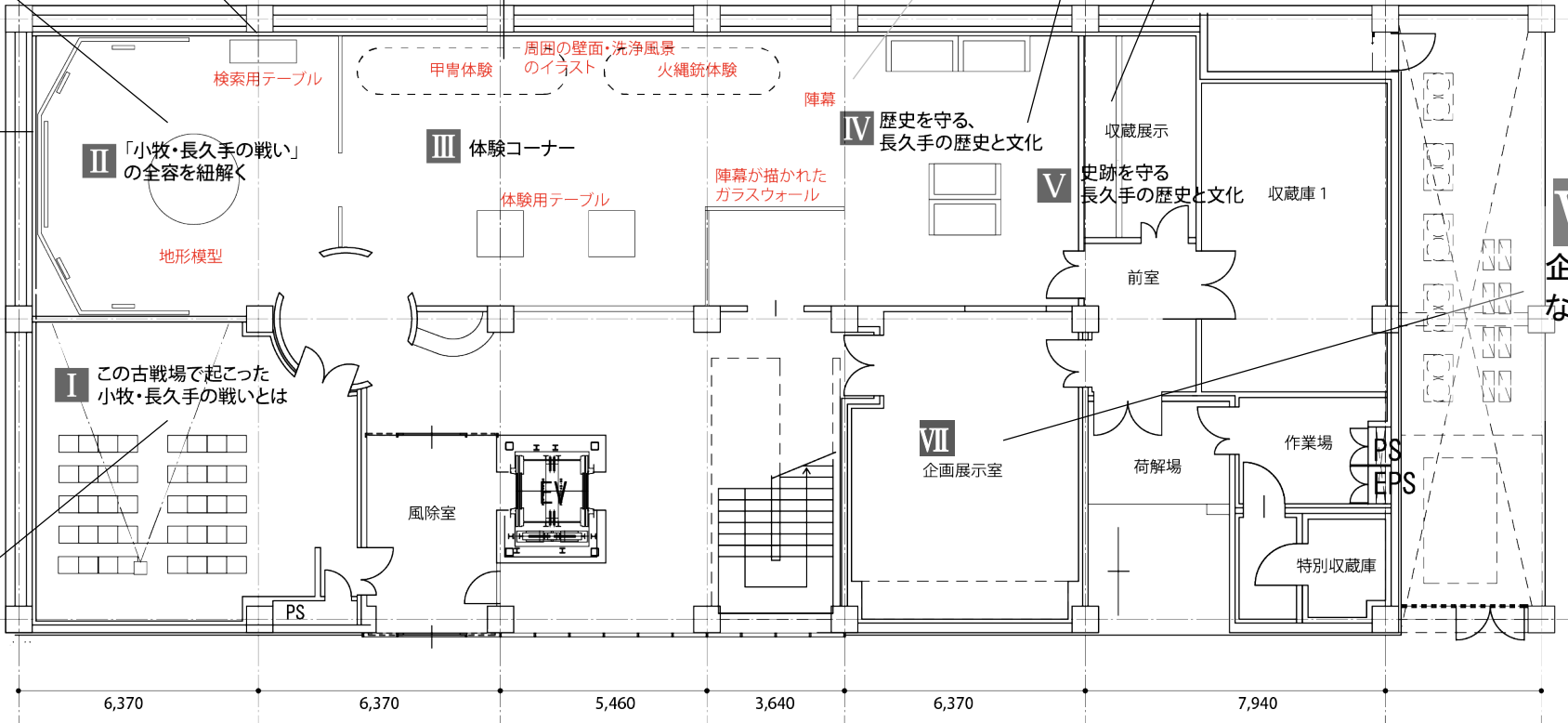
**III 体験エリア**  
甲冑体験、火縄銃体験、合戦ゲーム等



**IV 資料展示**  
長久手の戦いに関連する資料を展示。



**V 収蔵展示**  
収蔵庫側を「収蔵展示」とし、保存環境を担保しつつ資料を展示する。

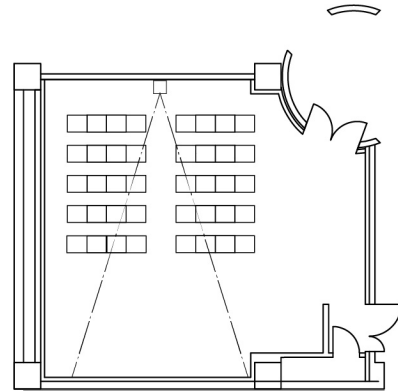


※展示の解説は、点字の表記、多言語表記、Wi-Fiを使ったデジタル解説などを検討。

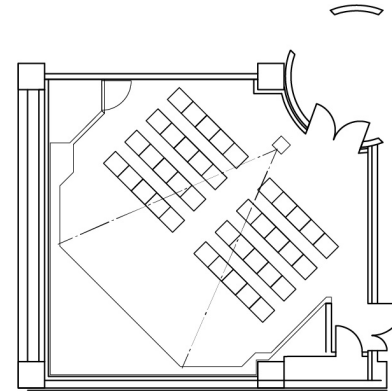
#### ガイダンスシアターの検討

##### 概要

- 画面サイズ(案)  
190インチ(W4m × H2.5m)
- 収容人数 40人
- プロジェクター1投打ち

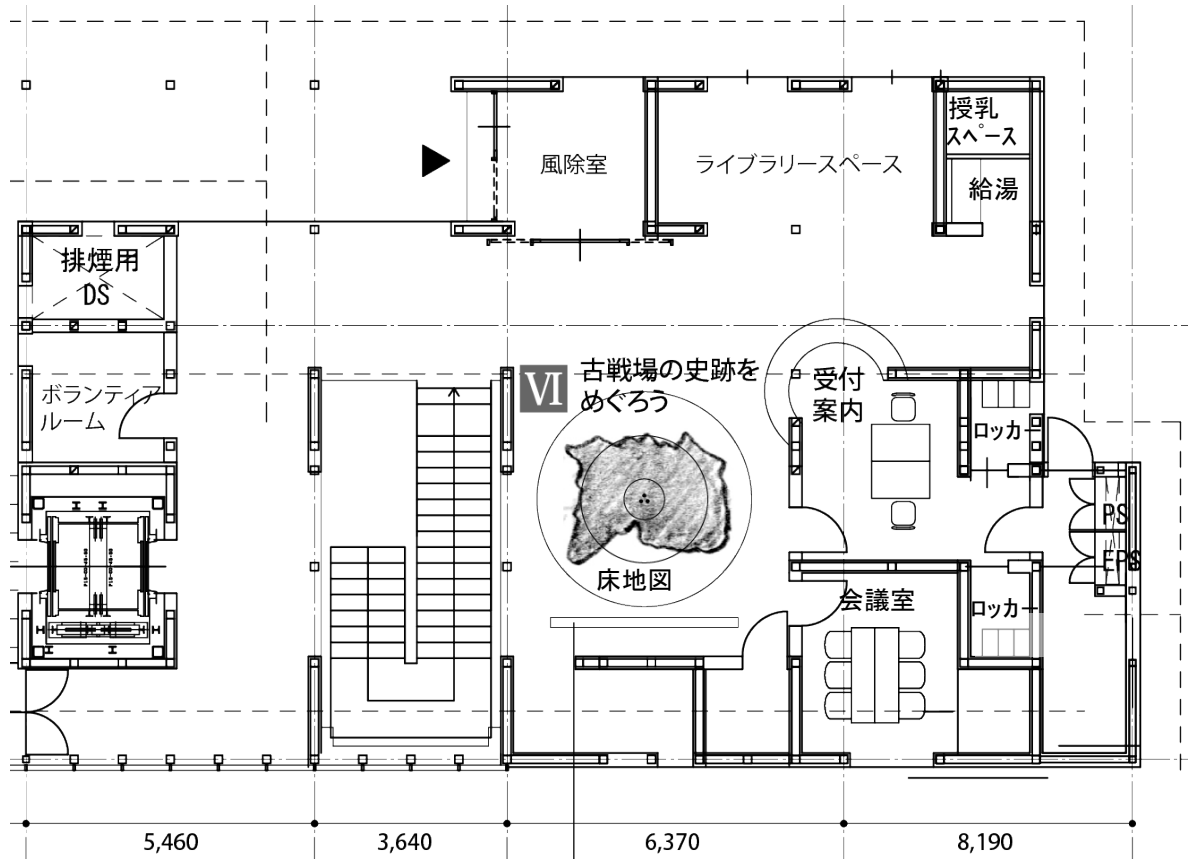


**A: 壁面利用**  
建築の壁面を活用。  
講演会や学習会など、  
多目的に使いやすい。  
臨場感に欠ける。



**B: 専用スクリーン設置**  
シアター用にスクリーン面  
を製作。臨場感を演出。  
無駄な隙間が出る、多目的  
に使いづらい。

1階 展示平面プロット図



VI 床地図  
古戦場公園からフィールドミュージアムへの誘導

施設活動(案)

|           |  |
|-----------|--|
| 展示・活用事業   | 調査・研究 収集・保存<br>展示・活用 教育・普及               |
| 案内・解説事業   | 展示解説<br>史跡公園、フィールドミュージアムへの誘導             |
| 学習・育成事業   | 学校団体学習支援<br>解説ガイド等育成(生涯学習支援)<br>地域団体活動支援 |
| 交流・イベント事業 | 各種イベント企画・実施                              |
| 施設維持管理事業  | 管理、貸出、物販                                 |
| 市民参画・市民協働 | イベント、ワークショップなど                           |

運営の検討課題

- 運営・組織体制...直営、指定管理、市民への一部委託
- 施設運営形態 ...開館時間、休館日、  
入場料  
(参考: 是川縄文館250円、石見銀山世界遺産センター 300円)  
リピーター確保のためのしくみ(展示更新、年間パスなど)
- 施設利用・貸出
- 資料収蔵および収蔵環境

など