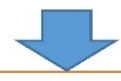


1 造園設計（間伐等による勝入塚・庄九郎塚間の通景の確保）

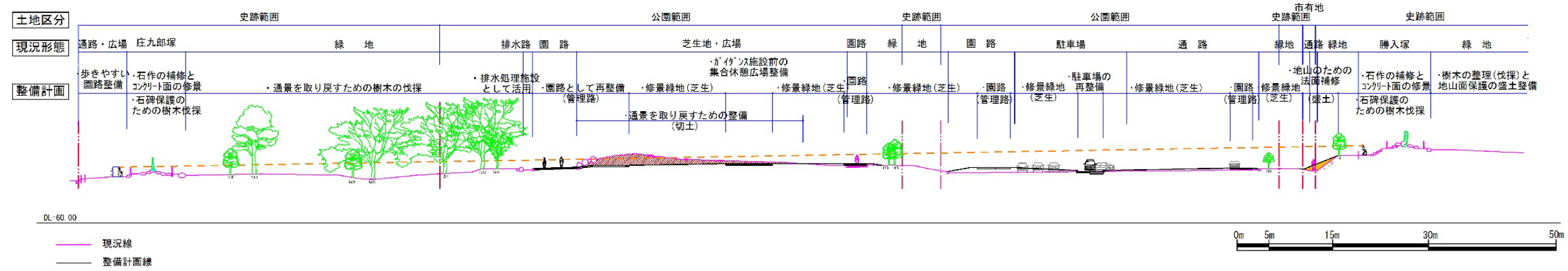
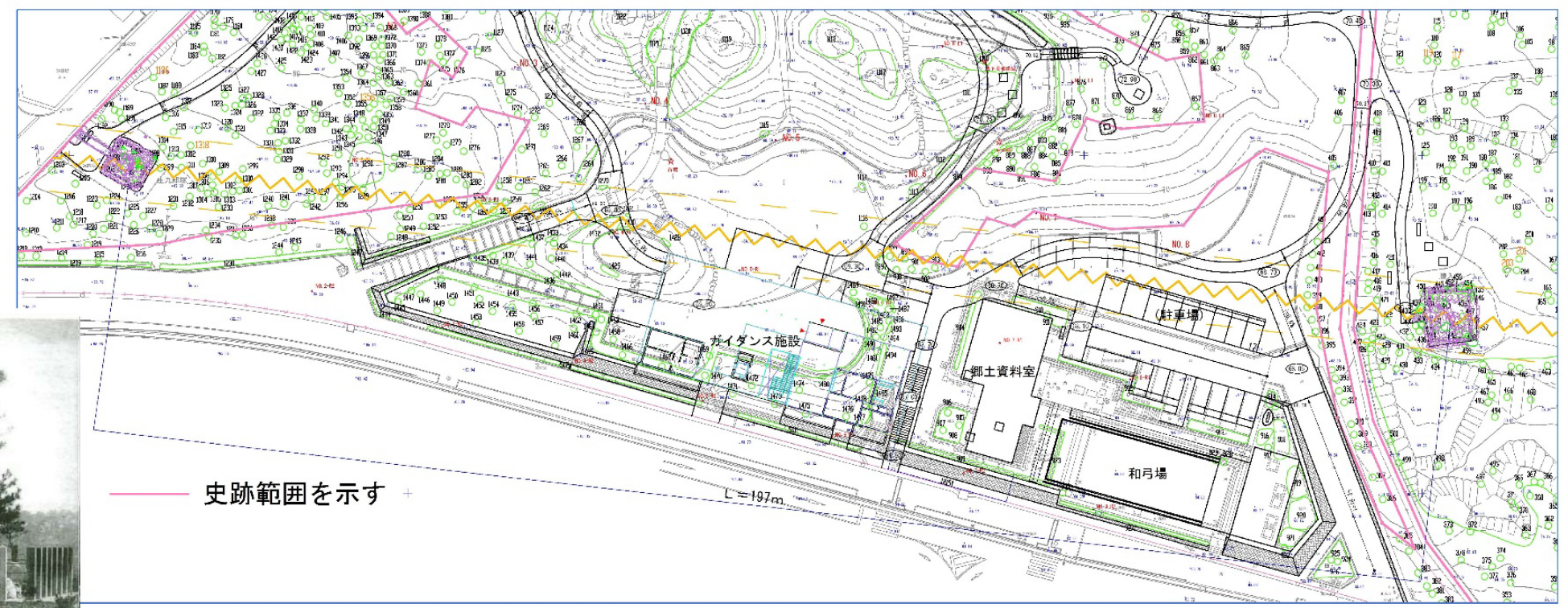
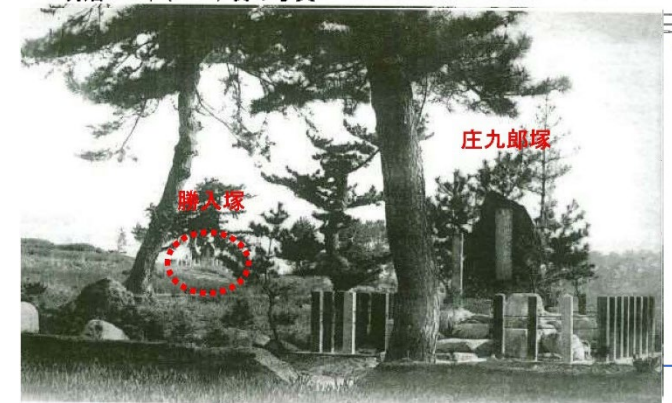
通景を確保するための整備

- 古写真に見られる、庄九郎塚から勝入塚への通景を確保する



- 既存木の伐採
- 通景を妨げる園地の再整備

明治42年(1910)頃の写真



1 造園設計（様々なイベントに対応できる広場の整備）

様々なイベント会場となる芝生多目的広場整備

- ・ ガイダンス施設と連携した歴史観光拠点、市内史跡めぐり拠点、多目的に利用できるイベント会場として利用できる広場環境を整備する



- ・ 庭園（縮景）を再整備し、緩斜面の芝生広場を整備する
- ・ ガイダンス施設から史跡地への景観（地形や樹林）を改善する

