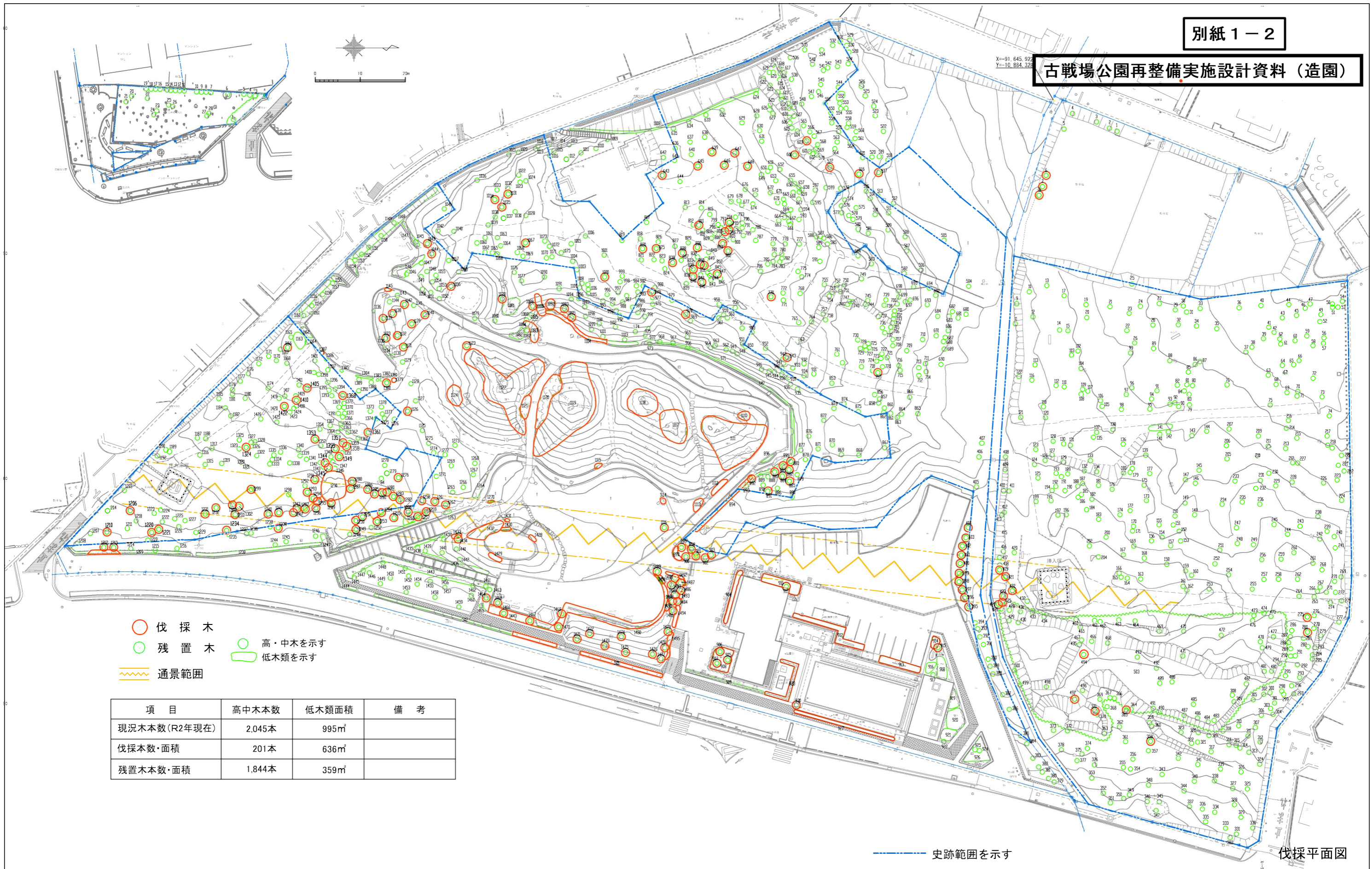


X=91,645.92  
Y=10,884.32

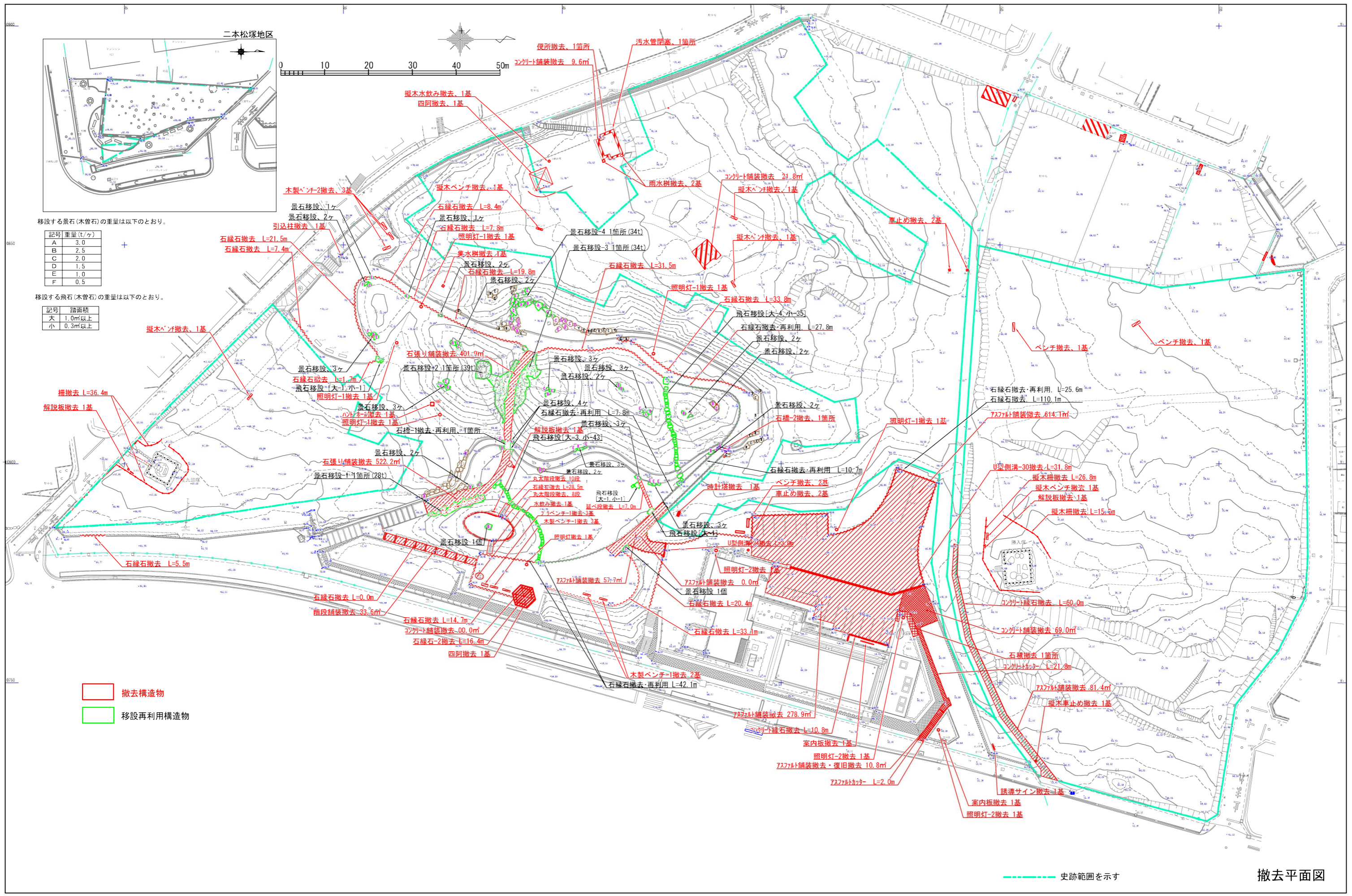


- 伐採木
- 残置木
- 高・中木を示す
- 低木類を示す
- 通景範囲

項目	高中木本数	低木類面積	備考
現況木本数 (R2年現在)	2,045本	995㎡	
伐採木本数・面積	201本	636㎡	
残置木本数・面積	1,844本	359㎡	

--- 史跡範囲を示す

伐採平面図



移設する景石(木曾石)の重量は以下のとおり。

記号	重量(t/ヶ)
A	3.0
B	2.5
C	2.0
D	1.5
E	1.0
F	0.5

移設する飛石(木曾石)の重量は以下のとおり。

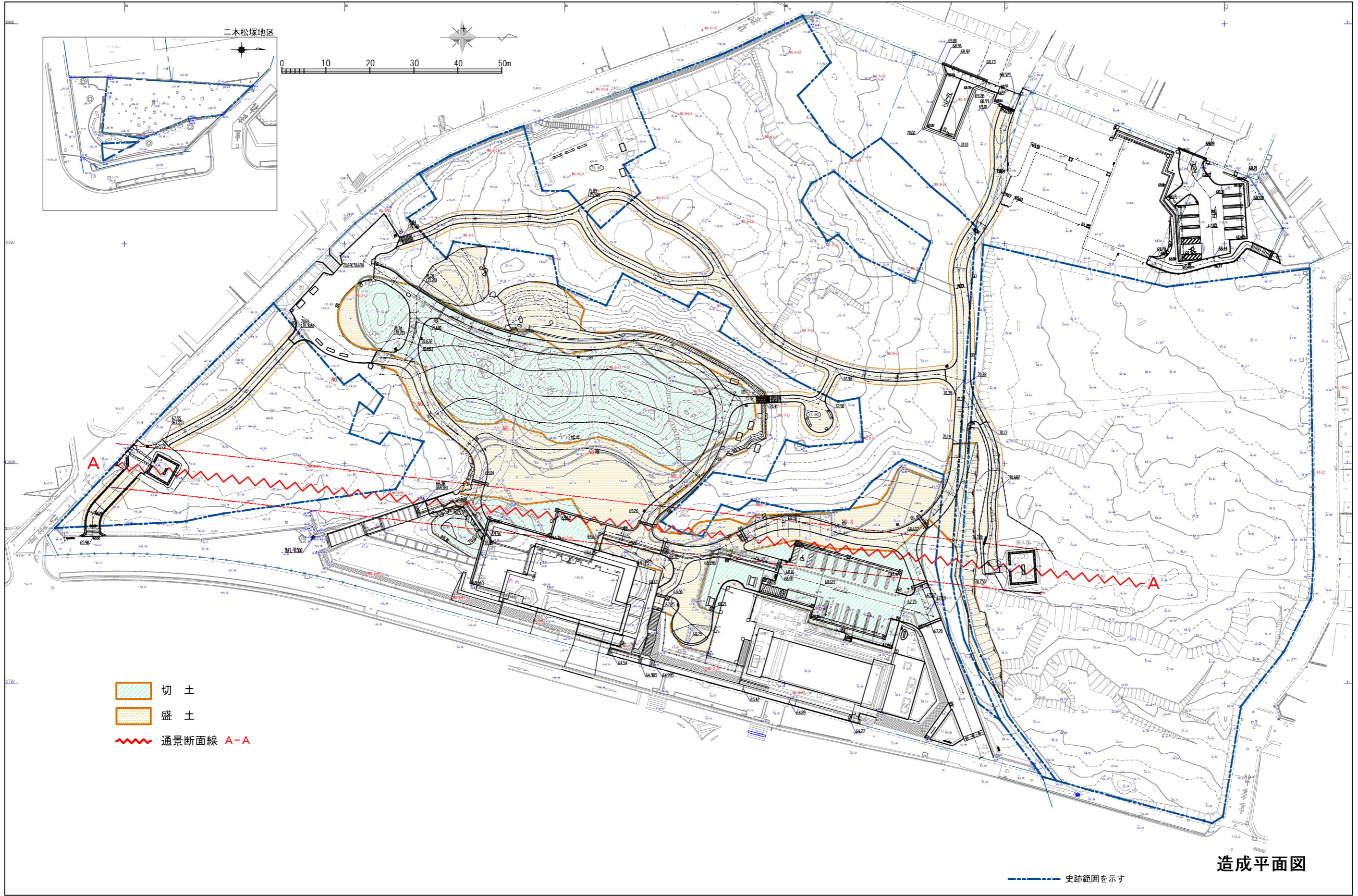
記号	踏面積
大	1.0㎡以上
小	0.3㎡以上

撤去構造物

移設再利用構造物

史跡範囲を示す

撤去平面図



- 切土
- 盛土
- 通景断面線 A-A

造成平面図

--- 史跡範囲を示す