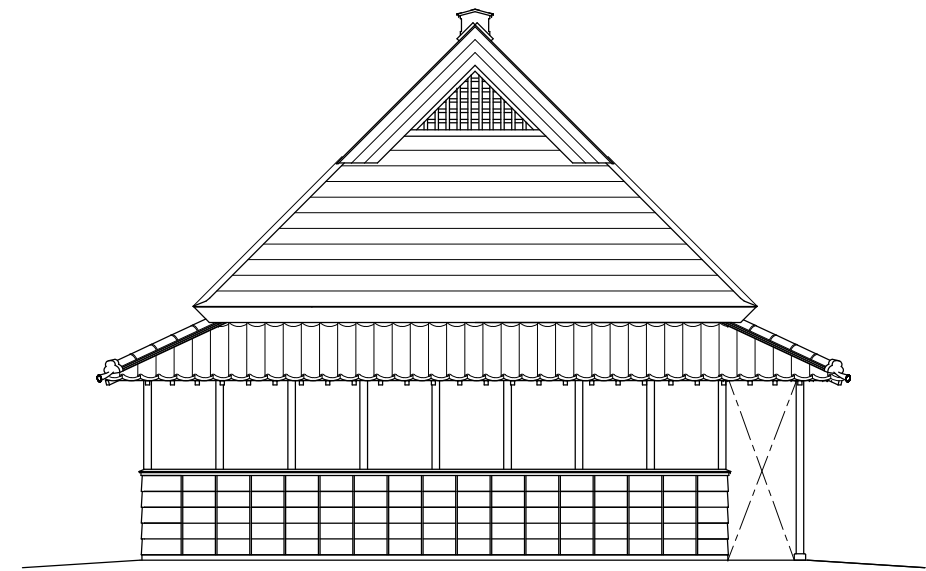


平面詳細図 (scale:1/75)

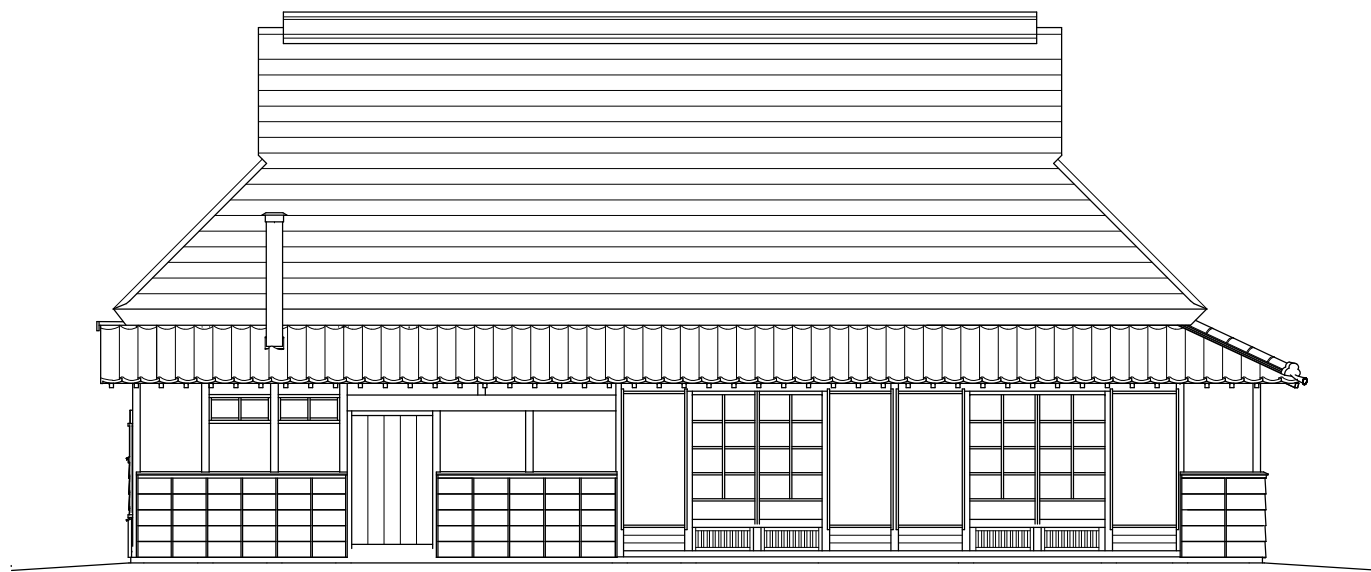
再用部材を緑で示す  
 柱再用数 40本(根継材含む)(全数55本)  
 柱再用率 73%



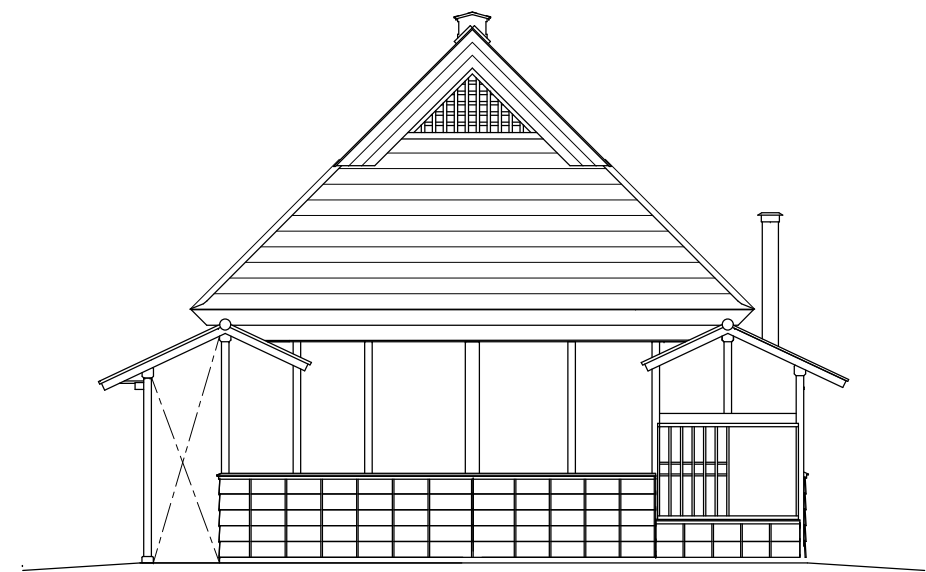
南立面図 (scale:1/100)



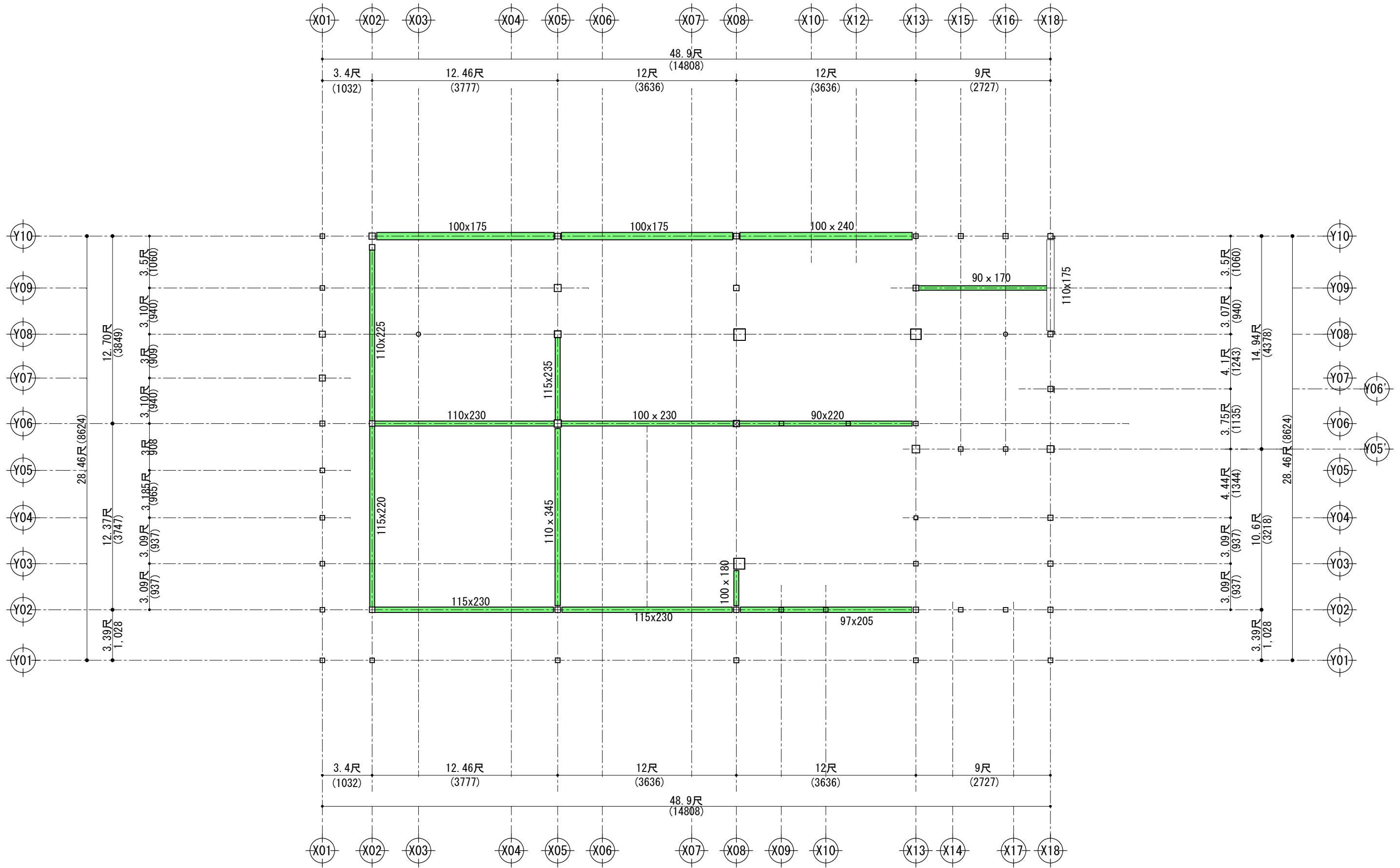
西立面図 (scale:1/100)



北立面図 (scale:1/100)

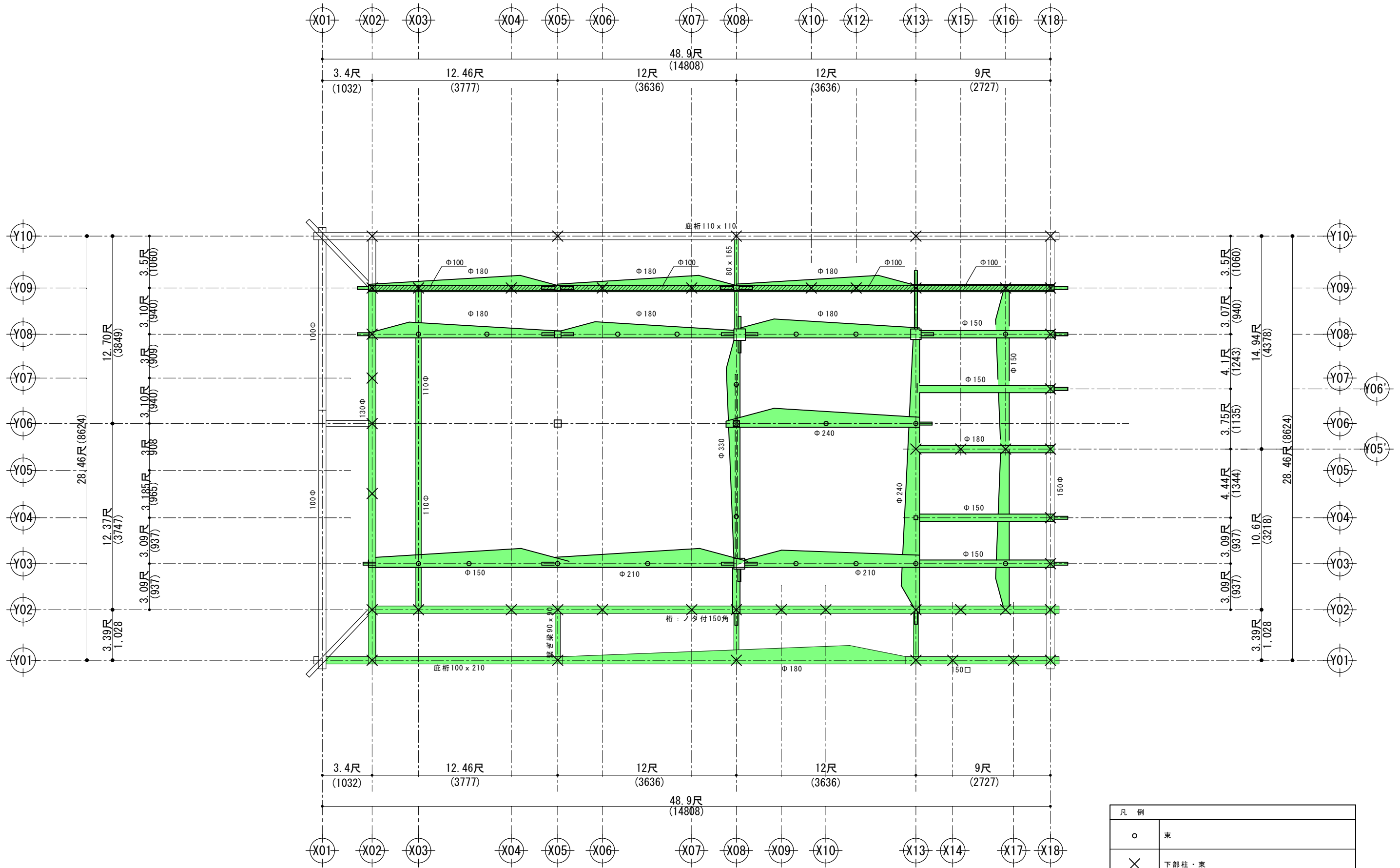


東立面図 (scale:1/100)



桐差伏図 (scale:1/75)

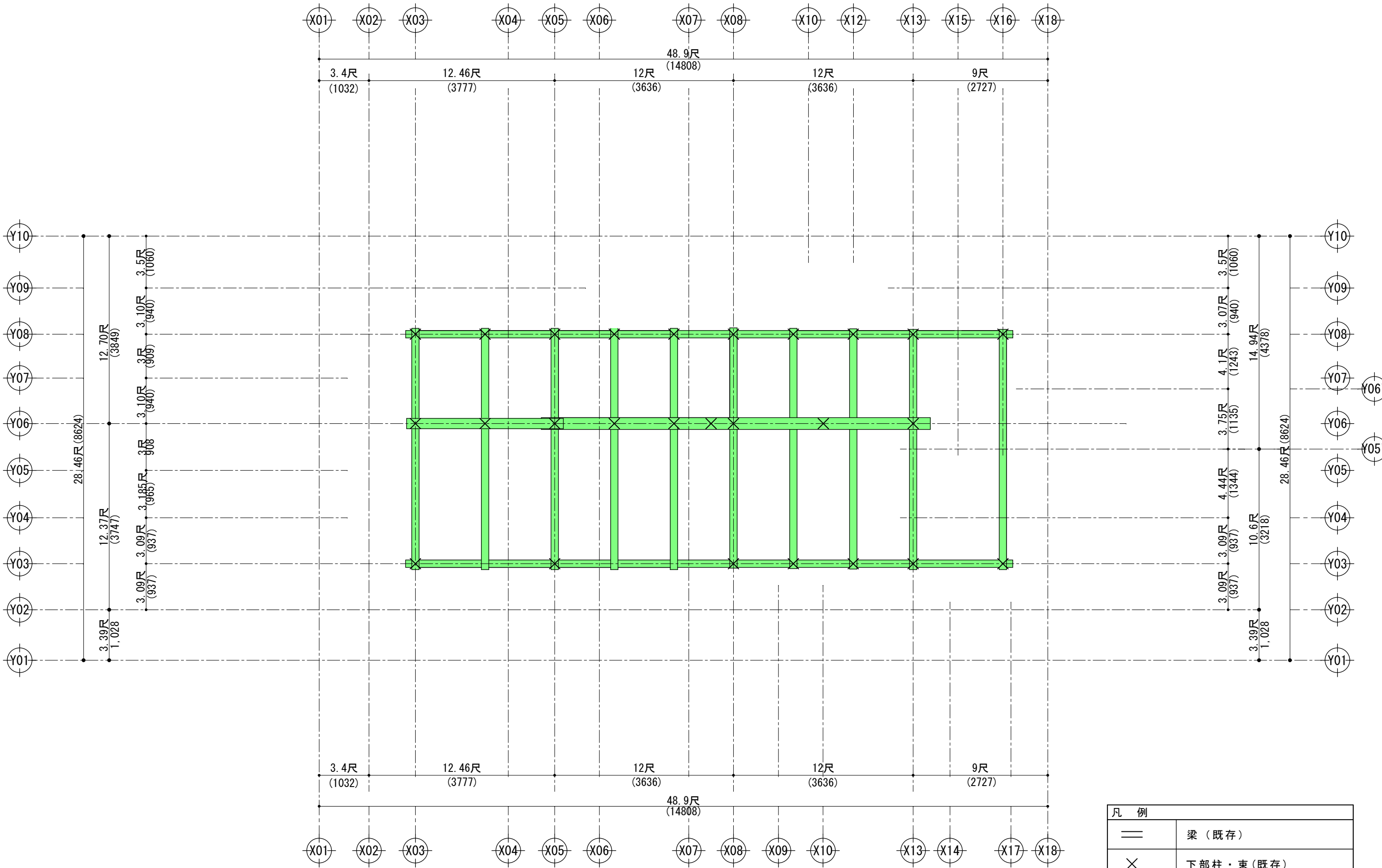
再用部材を緑で示す  
 桐差再用数 15本(根継材含む)(全数16本)  
 桐差再用率 94%



梁伏図 (1) (scale:1/50)

凡例	
○	束
×	下部柱・束

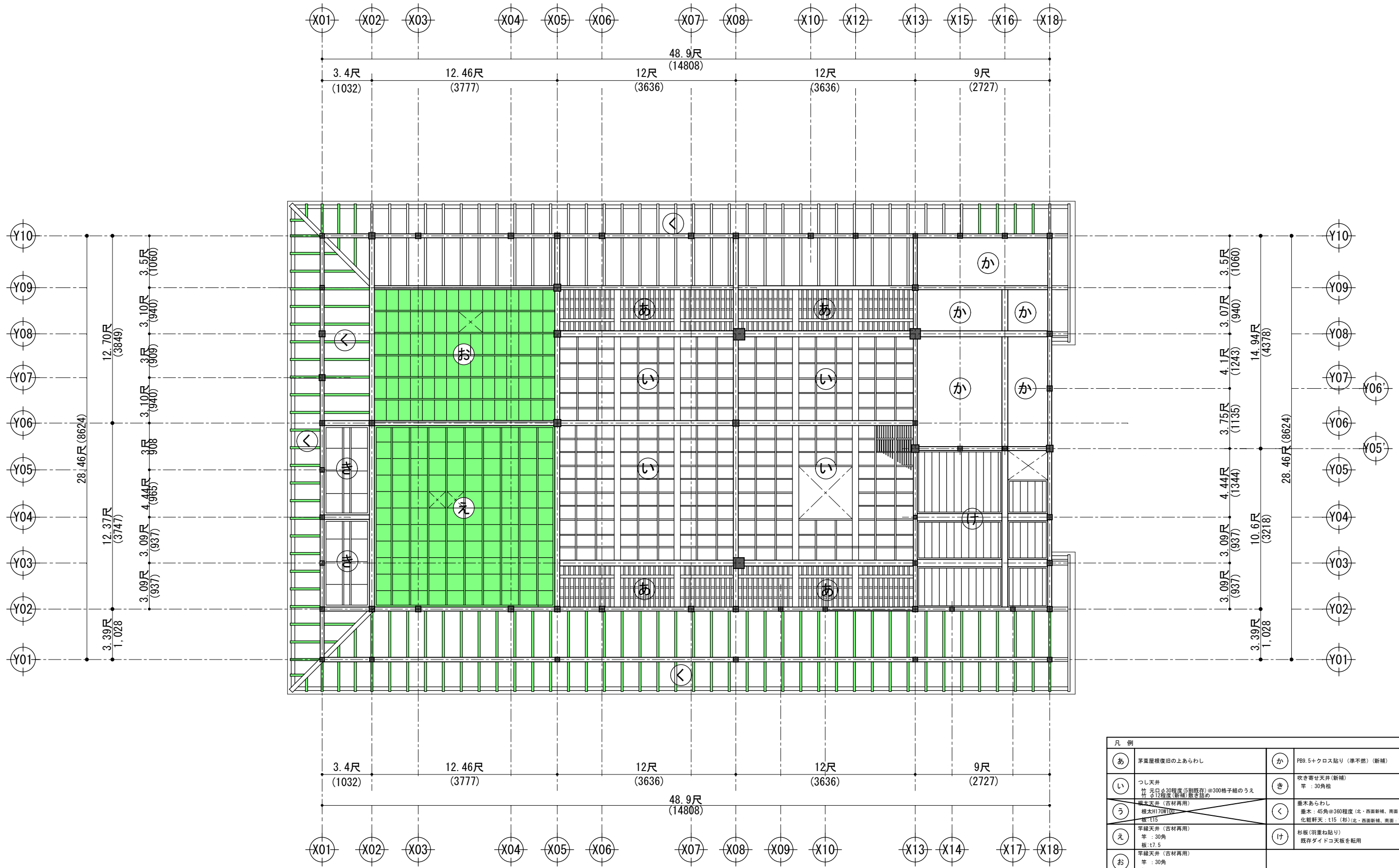
再用部材を緑で示す  
 梁再用数 37本(根継材含む)(全数46本)  
 梁再用率 80%



梁伏図 (2) (scale:1/50)

凡例	
—	梁 (既存)
×	下部柱・束 (既存)

再用部材を緑で示す  
 上屋梁再用数 16本 (全数16本)  
 上屋梁再用率 100%



天井伏図 (scale:1/75)

凡例			
あ	茅葺屋根復旧の上あらわし	か	PB9.5+クロス貼り(準不燃)(新補)
い	つし天井 竹 元口の30程度(5割程度)@300格子組のうえ 竹 212程度(新補)敷き詰め 榎木玉井(古材再用) 榎木H170@1000 板:115	き	吹き寄せ天井(新補) 竿:30角縁
え	等縁天井(古材再用) 竿:30角 板:17.5	く	垂木あらわし 垂木:45角@360程度(北・西面新補、南面:古材再用) 化粧軒天:115(杉)(北・西面新補、南面:7割再用)
お	等縁天井(古材再用) 竿:30角 板:17.5	け	杉板(羽重ね貼り) 既存ダイコク天板を転用

再用部材を緑で示す  
下屋垂木再用数 78本(全数115本)  
下屋垂木再用率 68%