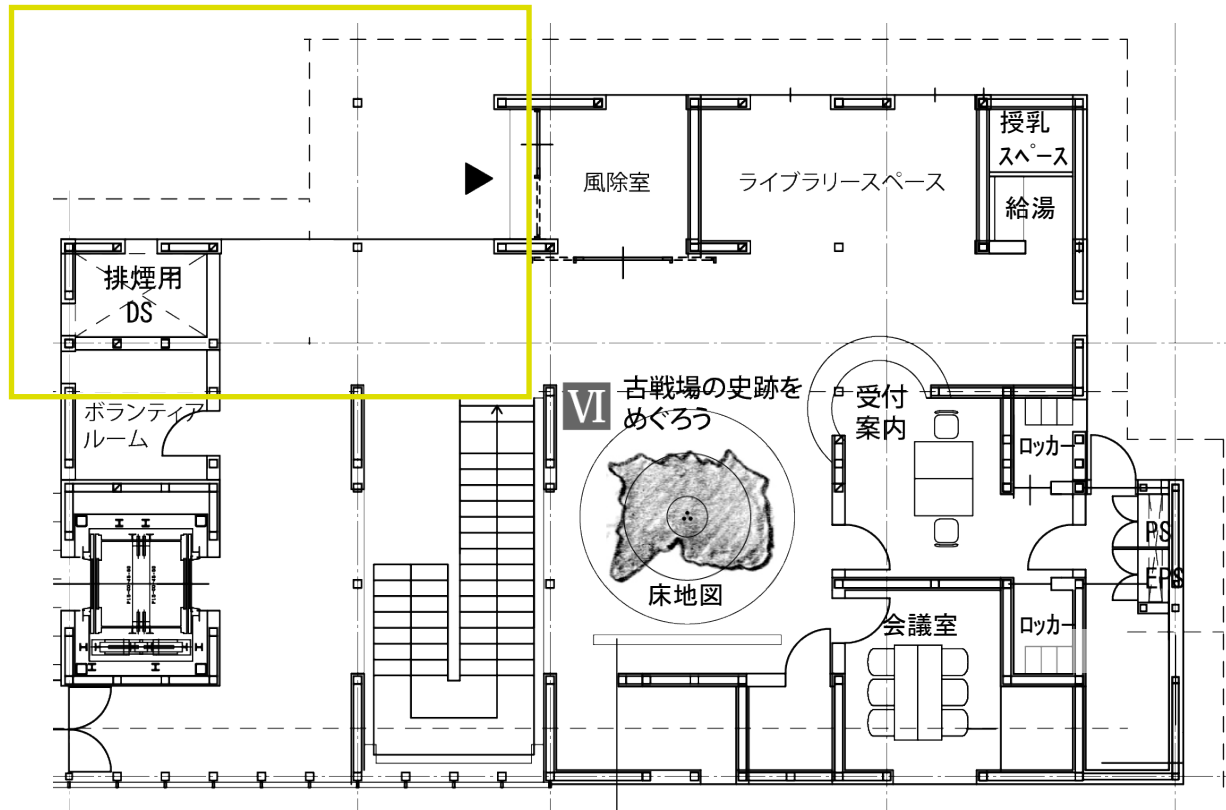


1階 展示平面プロット図



VI 床地図
古戦場公園からフィールドミュージアムへの誘導

施設活動(案)

展示・活用事業	調査・研究 収集・保存 展示・活用 教育・普及
案内・解説事業	展示解説 史跡公園、フィールドミュージアムへの誘導
学習・育成事業	学校団体学習支援 解説ガイド等育成(生涯学習支援) 地域団体活動支援
交流・イベント事業	各種イベント企画・実施
施設維持管理事業	管理、貸出、物販
市民参画・市民協働	イベント、ワークショップなど

運営の検討課題

- 運営・組織体制...直営、指定管理、市民への一部委託
- 施設運営形態 ...開館時間、休館日、
入場料
(参考: 是川縄文館250円、石見銀山世界遺産センター 300円)
リピーター確保のためのしくみ(展示更新、年間パスなど)
- 施設利用・貸出
- 資料収蔵および収蔵環境

など