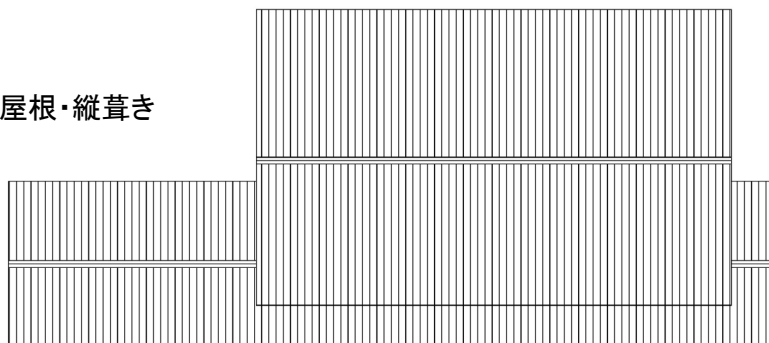


【屋根伏図】

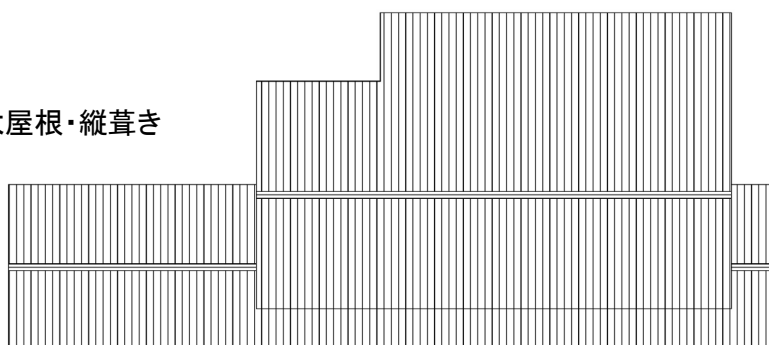
※瓦葺きイメージの金属葺き
縦葺きの方が若干低単価品の選択肢が多い

金属屋根縦葺き

CASE1-1.
棟位置が中央の大屋根・縦葺き



CASE2-1.
棟位置をずらして大屋根・縦葺き



縦葺き事例写真



金属屋根横葺き

CASE1-2.
棟位置が中央の大屋根・横葺き



CASE2-2.
棟位置をずらした大屋根・横葺き



横葺き事例写真



【立面図】 南面、東面

軒先高さを抑える

<公園側>

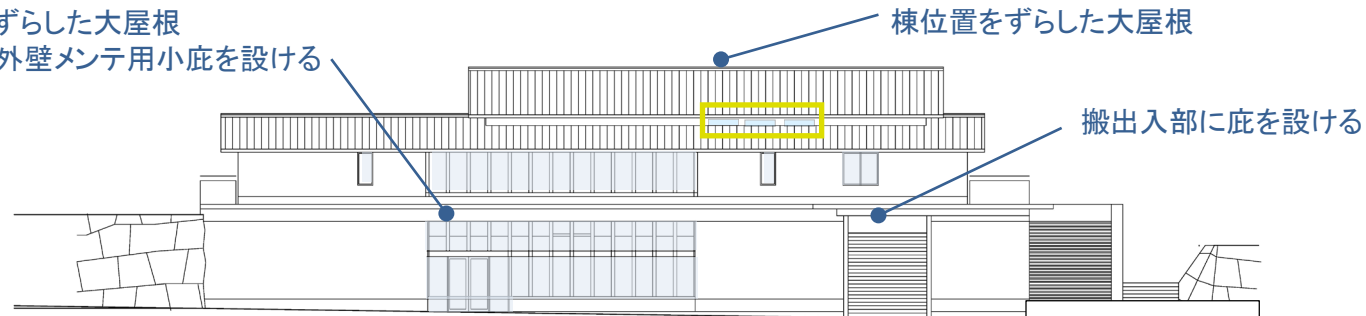
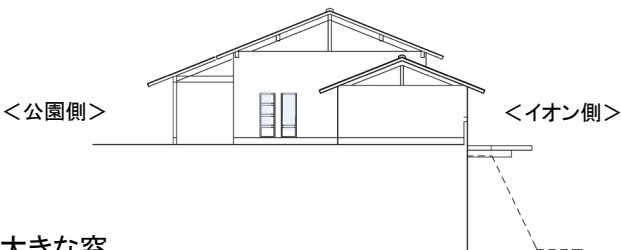
棟位置をずらした大屋根
外壁メンテ用小庇を設ける

棟位置をずらした大屋根

搬出入部に庇を設ける

<イオン側>

CASE2-1-1.
棟位置をずらした大屋根・縦葺き・大きな窓



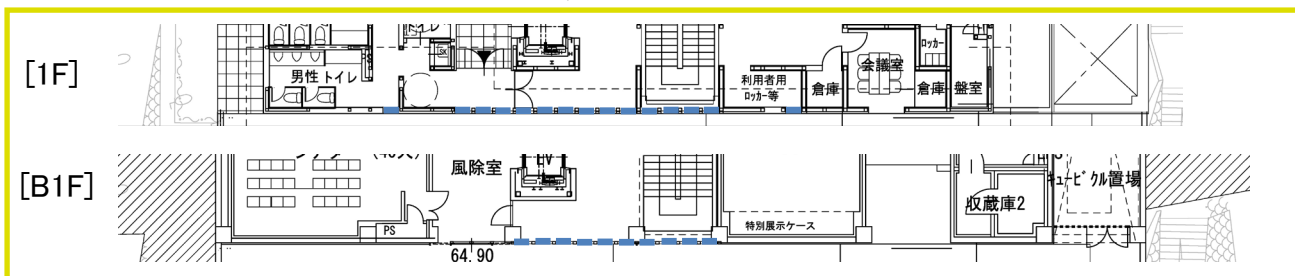
CASE2-2-1.
棟位置をずらした大屋根・横葺き・大きな窓

<公園側>

<イオン側>

[南側からの見え方]

[東側(イオン長久手側)からの見え方]



<公園側>

<イオン側>

CASE2-1-2.
棟位置をずらした大屋根・縦葺き・ポツ窓

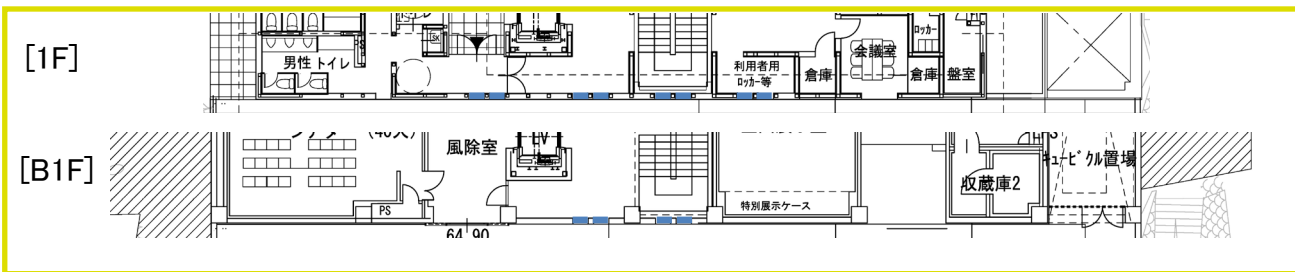
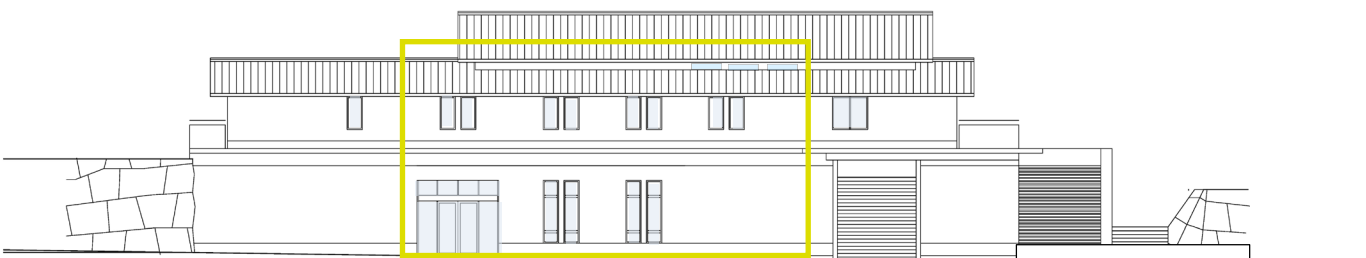
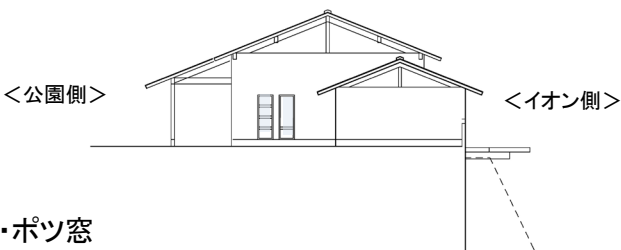
<公園側>

<イオン側>

[南側からの見え方]

[東側(イオン長久手側)からの見え方]

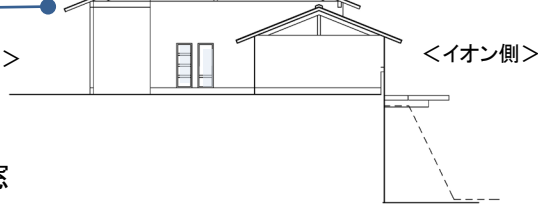
CASE2-2-2.
棟位置をずらした大屋根・横葺き・ポツ窓



【立面図】 南面、東面

軒先が高い

<公園側>

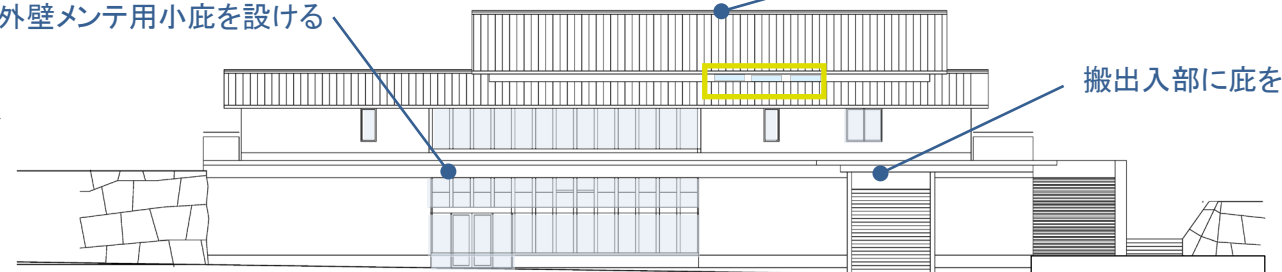


中央に棟を設けた大屋根

外壁メンテ用小庇を設ける

中央に棟を設けた大屋根

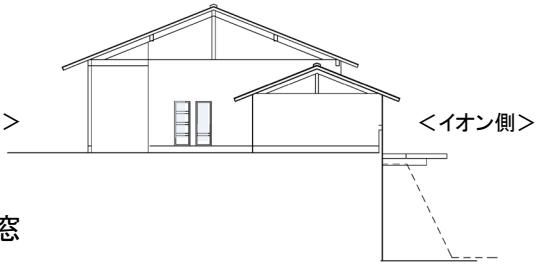
搬出入部に庇を設ける



CASE1-1-1.

棟位置が中央の大屋根・縦葺き・大きな窓

<公園側>

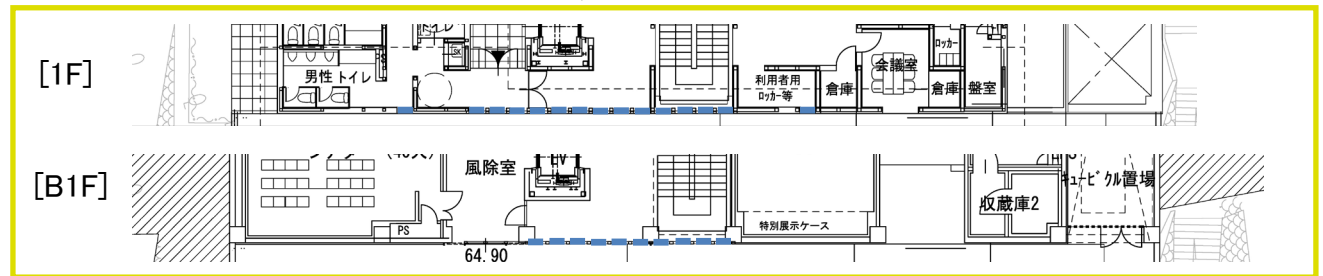


CASE1-2-1.

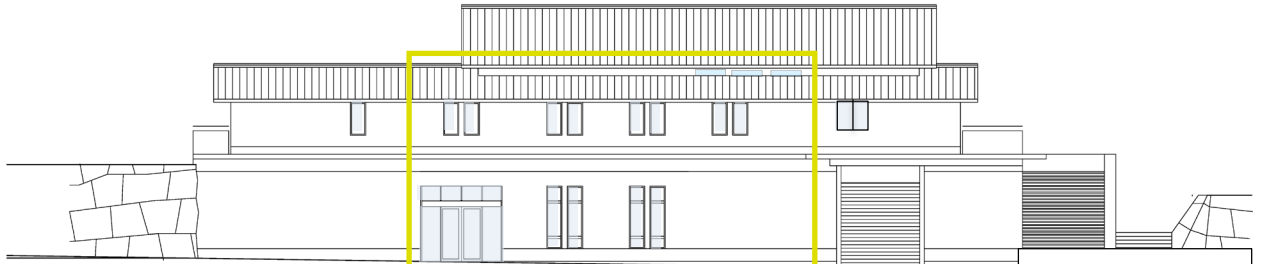
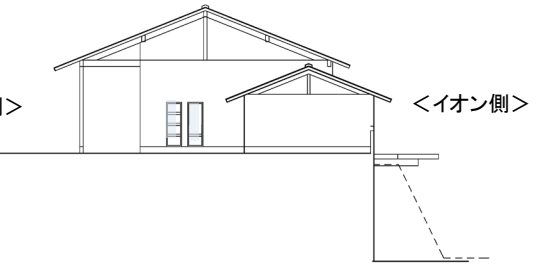
棟位置が中央の大屋根・横葺き・大きな窓

[南側からの見え方]

[東側(イオン長久手側)からの見え方]



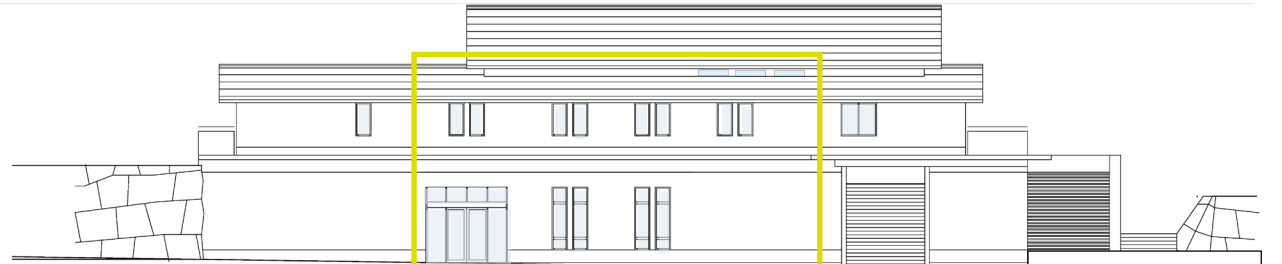
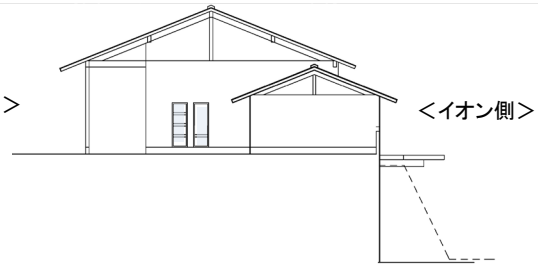
<公園側>



CASE1-1-2.

棟位置が中央の大屋根・縦葺き・ポツ窓

<公園側>

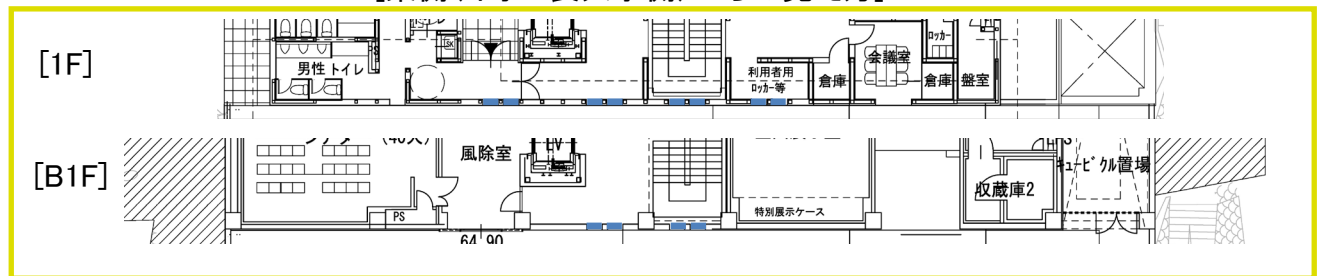


CASE1-2-2.

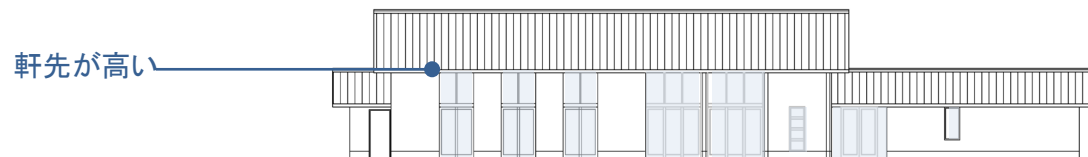
棟位置が中央の大屋根・横葺き・ポツ窓

[南側からの見え方]

[東側(イオン長久手側)からの見え方]

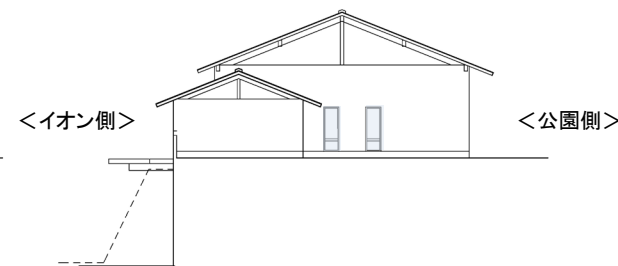


【立面図】 西面、北面



CASE1-1.
棟位置が中央の大屋根・縦葺き

[西側(公園側)からの見え方]

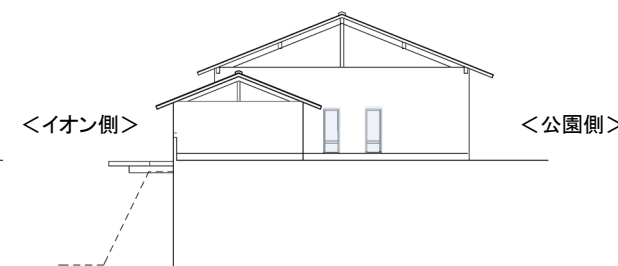


[北側からの見え方]

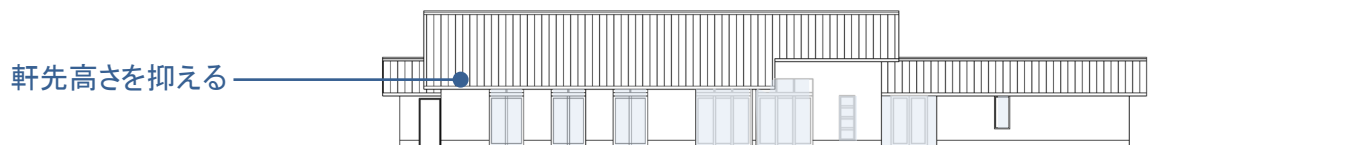


CASE1-2.
棟位置が中央の大屋根・横葺き

[西側(公園側)からの見え方]

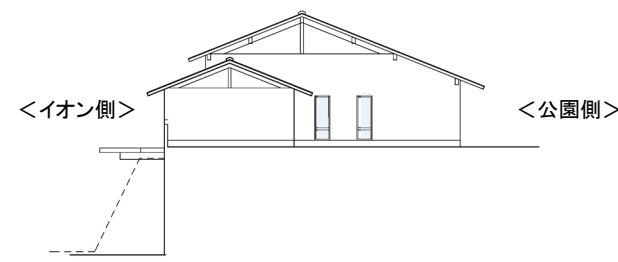


[北側からの見え方]

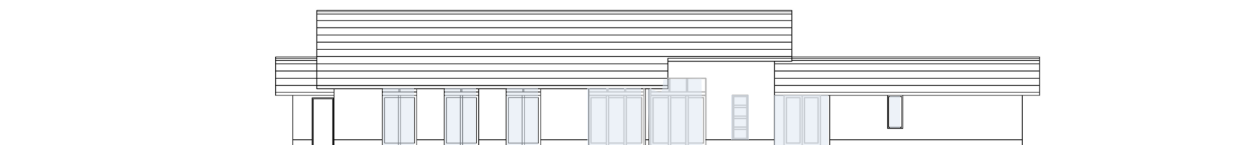


CASE2-1.
棟位置をずらした大屋根・縦葺き

[西側(公園側)からの見え方]

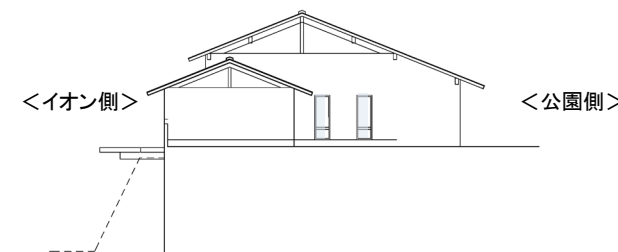


[北側からの見え方]



CASE2-2.
棟位置をずらした大屋根・横葺き

[西側(公園側)からの見え方]



[北側からの見え方]