

# 古戦場公園再整備について



表紙写真：小牧長久手合戦図（犬山城白帝文庫蔵）

## ■古戦場公園再整備基本計画策定の趣旨

先人が守ってきた、国指定史跡「長久手古戦場」の歴史的環境を保存・継承し、「小牧・長久手の戦い」の全貌、「長久手合戦」の様相等を体験型展示等によりわかりやすく伝えると共に、古戦場公園を拠点としたフィールドミュージアムを整備し、ここへ訪れてみないと分からない「長久手合戦の臨場感、距離感」などを体験できる仕組みを計画する。

## ■古戦場公園再整備のテーマ

「秀吉と家康が戦い、歴史が動いた。ここ長久手で。」

～古戦場をめぐり、体感する。訪れてみたくなるフィールドミュージアム～

## ■「国指定史跡地」の構成要素の考え方

分類 名称	①史跡の本質的価値を構成する要素	②史跡の保存や活用に有効な要素	③史跡におけるその他の要素	④史跡の周辺環境を構成する要素
長久手古戦場 附御旗山 首塚 色金山	石標 顕彰碑 地形 眺望	樹木(②もしくは③の場合あり) サイン・解説板 園路、首塚の小堂、 記念碑等	樹木(外来種、石標・顕彰碑の保存に支障のある樹木)	樹木 縮景(庭園) 長久手古戦場野外活動施設 駐車場 和弓場等

## ■古戦場公園における「国指定史跡地」及び隣接地の保存活用に関する課題と解決策の考え方

場所	項目	保存活用に関する対策
史跡地	史跡境界	不明確な史跡地の境界を確定する
史跡地	勝入塚、庄九郎塚等の石標・顕彰碑	勝入塚、庄九郎塚の石標・顕彰碑の保存修復、石標等の保存に支障のある樹木の伐採
史跡地	地形	現況地形の保存 樹木根上がり箇所は、樹木の保全のため表土復元
史跡地、隣接地	眺望	通景を妨げる樹木の整枝・伐採
史跡地	在来種既存樹木	史跡環境保全・安全確保上問題のないものは保全
史跡地	既存ソメイヨシノ	延命治療を行なうが、補植しない
史跡地、隣接地	外来種既存樹木	伐採・除去
史跡地、隣接地	サイン・解説板	サイン・解説板を整備
史跡地、隣接地	園路	史跡地内への無秩序な踏み込みを制限する為、史跡環境と調和した最低限必要な回遊園路を整備
隣接地	休養施設	休憩所・ベンチ等を整備
隣接地	市有地飛び地のトイレ等	既存トイレ・東屋・構造物基礎等は解体・撤去
隣接地	ガイダンス施設	史跡景観と調和したガイダンス施設を整備
隣接地	駐車場	史跡利用に必要な最小限の駐車場を整備
隣接地	和弓場	必要な改修を行い、現状位置で存続
隣接地	縮景(庭園)	現状の築山を切土造成により緩斜面化
隣接地	樹木	周辺市街地景観を緩和する樹木整備
隣接地	史跡地内市有地飛び地等	保存活用計画に基づき、国史跡への追加指定を目指す

## ■ゾーニング・主要施設配置計画

### ①国指定史跡地

- ・計画地の北から南に延びる樹林に覆われた国指定史跡地で、保存を重視したゾーン
- ・国指定史跡地は、長久手合戦当時の歴史環境を保存し、未来に継承する役割を担うため、野戦の趣を今日に伝えている石標・顕彰碑・地形・樹林地等を保存しつつ、野戦環境を体験・散策できる最少限の回遊型園路を整備する。

### ②東側ゾーン

- ・国指定史跡地の東側幹線道路側への「顔」となる景観を構成し、史跡の解説、案内機能を持った施設を整備するゾーン
- ・ゾーン北側は、既設の和弓場を保存活用し、来場者用駐車場、緑地を整備する。
- ・ゾーン南側は、庭園を活かしながら、国指定史跡地に相応しい補植を行い、庭園東側に、集合・休養機能を持った古戦場広場と歴史解説・展示・案内機能を持ったガイダンス施設を整備するとともに、東側に外部との景観圧を緩和するための植栽を行う。

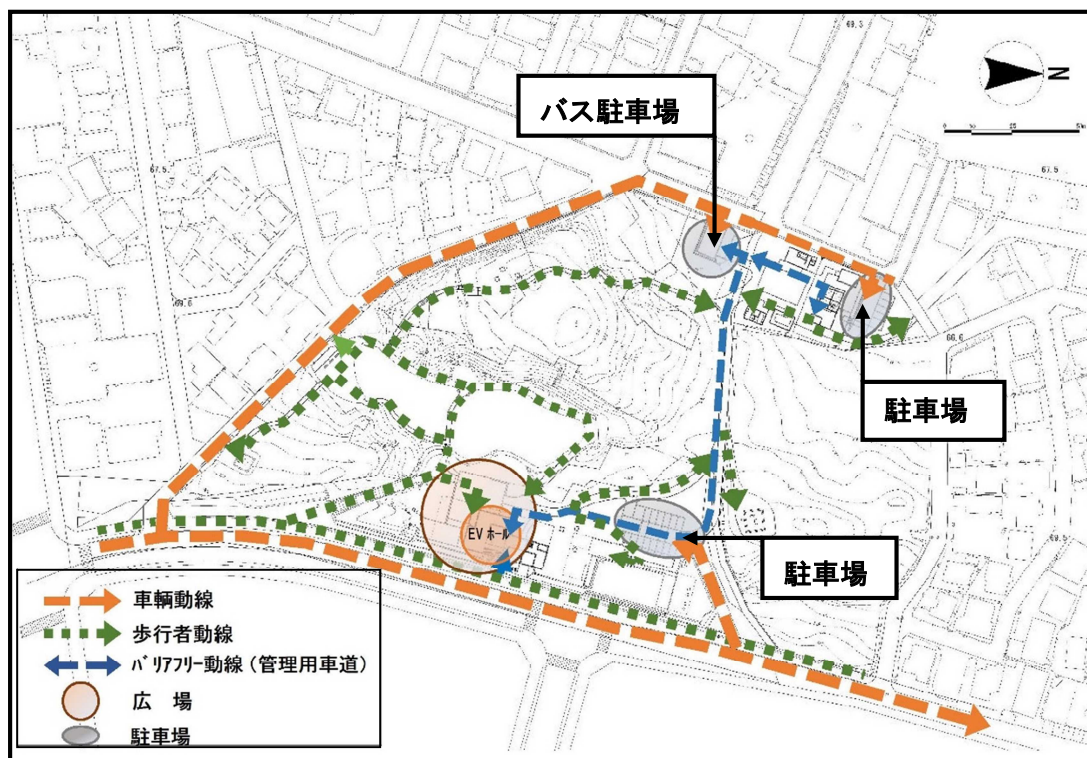
### ③西側ゾーン

- ・緑に包まれた環境とし、市街地と国指定史跡地との景観緩衝的役割を果たすゾーン
- ・本ゾーンは、国指定史跡地と住宅地に隣接する立地にあるため、住宅地の景観を遮蔽する建築配置・植栽を行い、長久手の伝統的な暮らしの体験ができるよう歴史民俗体験施設や納屋・収蔵庫・多目的休憩所を中心に、交流の場となる南庭や芝生広場・駐車場・バス駐車場を整備する。

### ④モニュメント用地

- ・古戦場公園南側の交差点の既存巨木をランドマークとする古戦場ゲートゾーン
- ・古戦場の前庭機能を持つため、既存モニュメントを活かしつつ、必要な環境を整備する。

## ■動線計画





古戦場公園再整備基本計画平面図（案）



古戦場公園再整備全体鳥瞰図（案）

## ■ガイダンス施設計画

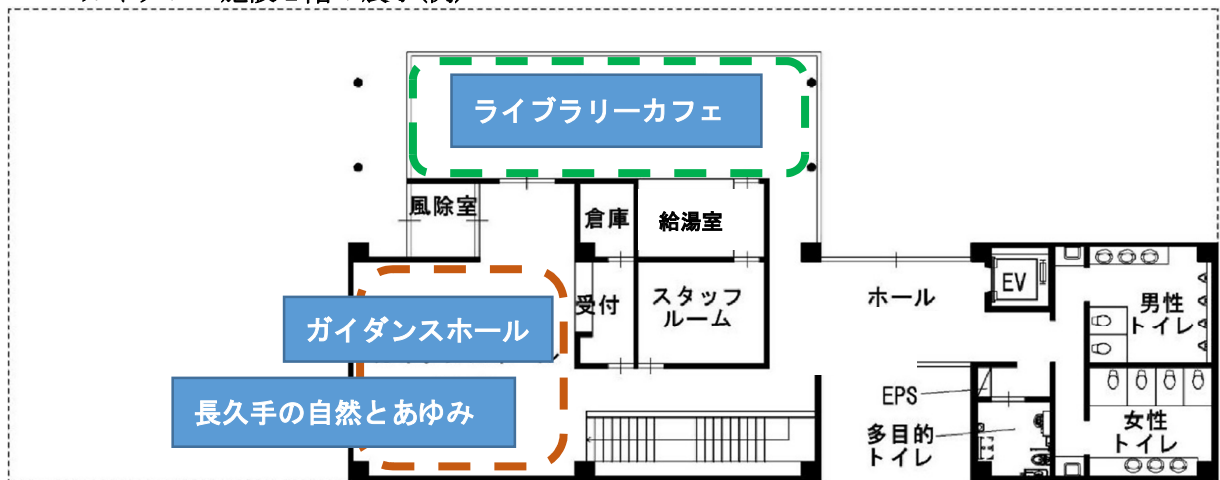
- ・古戦場公園東側ゾーンのリニモテラス側に地上1階、地下1階、1,000㎡規模のガイダンス施設を整備し、小牧・長久手の戦いに関して日本1を目指した展示をする。

### 1) ガイダンス施設案内・解説・展示・収蔵の構成(例)

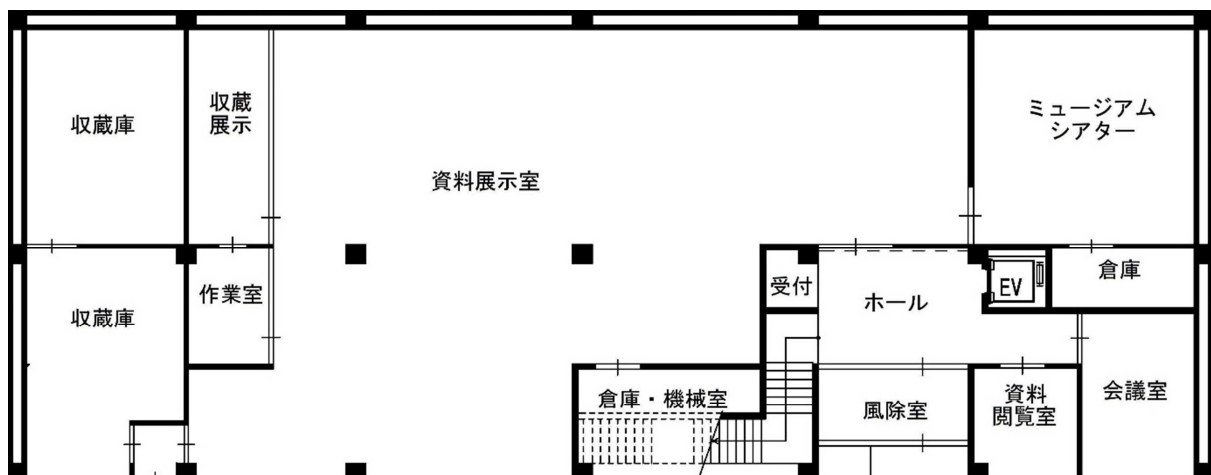
番号	施設名称	展示内容
1	ガイダンスホール	受付、史跡案内、関連書籍文献等販売
2	ライブラリーカフェ	休息・喫茶・史跡地の眺望、史跡地のガイダンス
3	ミュージアムシアター	各種映像展示、歴史関連講義・歴史関連会議
4	資料展示室	甲冑・武具体験、企画展示
5	資料閲覧室	小牧・長久手の戦い関連を中心とする書籍・文献閲覧
6	収蔵展示室	小牧・長久手の戦い関連を中心とする収蔵展示
7	作業室	修復作業
8	収蔵庫	小牧・長久手の戦い関連を中心とする歴史資料の収蔵

### 2) ガイダンス施設展示計画平面図(例)

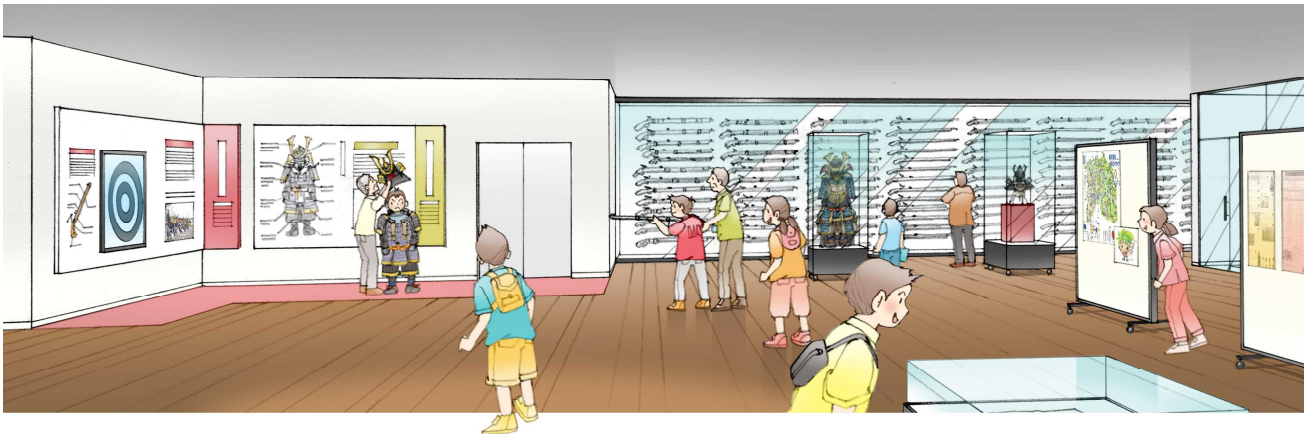
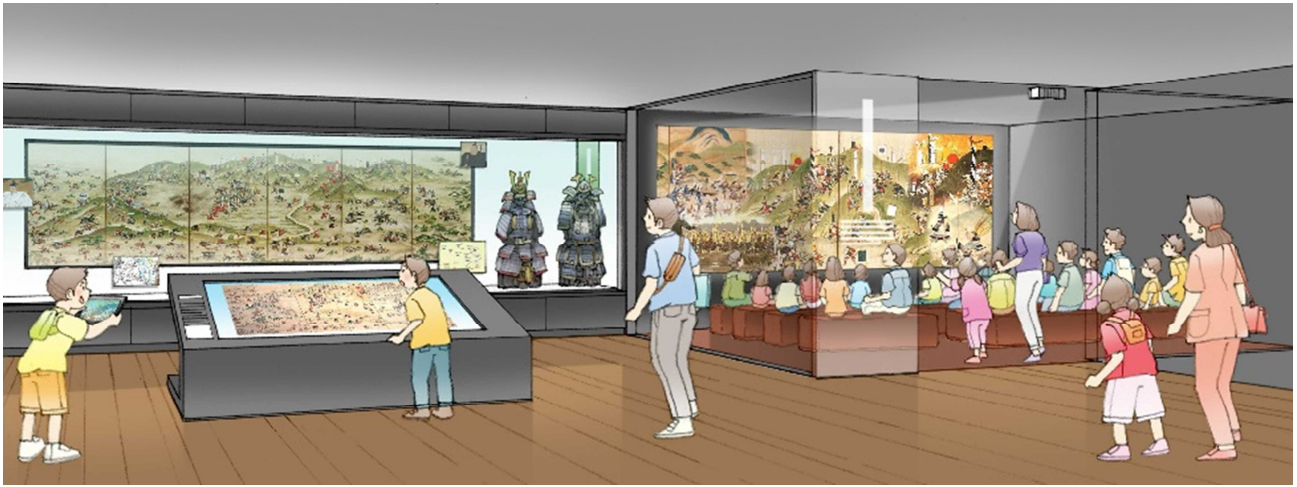
#### ガイダンス施設1階の展示(例)



### 3) ガイダンス施設地階の展示



4) ガイダンス施設地階  
資料展示室イメージ(例)



■年次計画予定表

	平成28年度	平成29年度	平成30年度	平成31年度	平成32年度	平成33年度	平成34年度
史跡長久手古戦場保存活用計画							
古戦場公園再整備基本計画							
古戦場公園再整備基本設計(建築・展示・緑地)							
古戦場公園実施設計(建築・展示・緑地)							
現地調査(ボーリングなど)							
古戦場公園工事(建築・展示・緑地)							公園 供用開始
武蔵塚及び附基本・実施設計							
武蔵塚及び附整備工事							附 供用開始
サイン工事(長久手古戦場及び附)							
再整備完了報告書作成							