

## 平成 28 年度事業報告について

## 1 主な事業

## (1) 施設維持管理等業務

## ア 古戦場公園内トイレ（3か所）清掃業務

概要：市民の力を活かすまちづくりの取り組みとして、業者の清掃委託を一部減らし、月4回市民に有償でトイレ清掃を依頼している。

## イ 修繕

- ・ 1階多目的トイレつまり修繕
- ・ 史跡めぐり用貸し出し自転車（ベル・タイヤ）修繕
- ・ 玄関口避難誘導灯修繕
- ・ 屋外灯（水銀灯）修繕

## ウ 委託

- ・ 施設管理委託（シルバー人材センター）
- ・ 施設警備委託
- ・ 清掃委託
- ・ 空調保守管理委託
- ・ 自動扉保守点検委託
- ・ 消防設備保守点検委託
- ・ 展示機器保守管理委託
- ・ 排水設備清掃業務委託
- ・ 特別展展示物設置委託
- ・ 特別展会場管理委託

## (2) 展示事業

## ア 長久手市郷土資料室特別展（平成 28 年 11 月 18 日～12 月 18 日開催）

「小牧・長久手の戦い～秀吉と家康が戦い、歴史が動いた。ここ長久手で。～」

概要：市内外からの来館者に小牧・長久手の戦いに関する理解を深めていただくと同時に、市が進めている古戦場公園再整備事業を PR するため、「小牧・長久手の戦い」をテーマとした特別展を開催した。来場者は 2,038 人。

（アンケート結果 抜粋）

- ・ 小牧・長久手の戦いを詳細に知ることができた。歴史上重要な戦いだと分かった。
- ・ ガイドの説明がとてもわかりやすく面白かった。
- ・ 歴史の詳細がわからない人や、小中学生にも分かりやすいように工夫するとよい。
- ・ 展示物が少ないので少し物足りない。
- ・ 小牧・長久手の戦いに関わった武将の紹介をもっと詳しく知りたい。
- ・ 小牧・長久手の戦い以外のテーマも取り扱ってほしい。等

- イ 特別展関連講座・愛知県立芸術大学連携講座（平成 28 年 11 月 26 日開催）  
「小牧・長久手の戦い合戦図屏風と見る、戦における空間、地形、時間～タブレットコンテンツ長久手の戦いビューワーを利用して。～」  
概要：地形データを活用した、タブレットコンテンツを利用して、平面地図からはわからない、戦いの様子を空間体験的に検証する講座を開講した。受講者は 20 人。  
(アンケートより抜粋)
- ・タブレット（端末の）映像による隊の動きが分かり理解しやすかった。
  - ・(戦いを) 立体的にみることができ新鮮であった。
  - ・実際の両軍の動きが地形、屏風図から理解できた。

### (3) 古戦場公園再整備事業

- ア 史跡長久手古戦場保存活用計画策定業務 史跡長久手古戦場保存活用計画策定測量業務（平成 28 年度から平成 29 年度まで）  
概要：国指定史跡（長久手古戦場）の保存・活用について、史跡地の構成要素を分類し、その保存と活用の方針を定める保存活用計画を策定する。また計画策定に関して史跡地の境界など必要な測量調査業務を実施する。
- イ 古戦場公園基本計画策定業務（平成 27 年度から平成 28 年度まで）  
概要：長久手古戦場野外活動施設の見直しを含め、古戦場公園一帯を有効活用するために、基本構想に基づく基本計画を策定した。

### (4) その他関連業務

#### ア 資料保存事業

##### 古文書等燻蒸

概要：平成 28 年 10 月 23 日、24 日に郷土資料室で保管している古文書の虫食いを事前に防ぐため、燻蒸を行った。

#### イ 古戦場桜まつり補助事業

主催：長久手古戦場桜まつり実行委員会

概要：市民による実行委員会が主催し平成 28 年 4 月 3 日に長久手古戦場桜まつりを開催した。各団体によるステージ発表、ブース出店、茶席、火縄銃の発砲、弓道大会を実施した。来場者は約 8,000 人。

## 2 施設利用状況

別紙のとおり

## 3 史跡めぐり自転車利用状況

163 台【月平均 13.5 台】（参考：平成 27 年度 175 台、平成 26 年度 153 台）

## 4 史跡案内状況

36 件（1,525 人（特別展ガイド 10 件 750 人を含む））

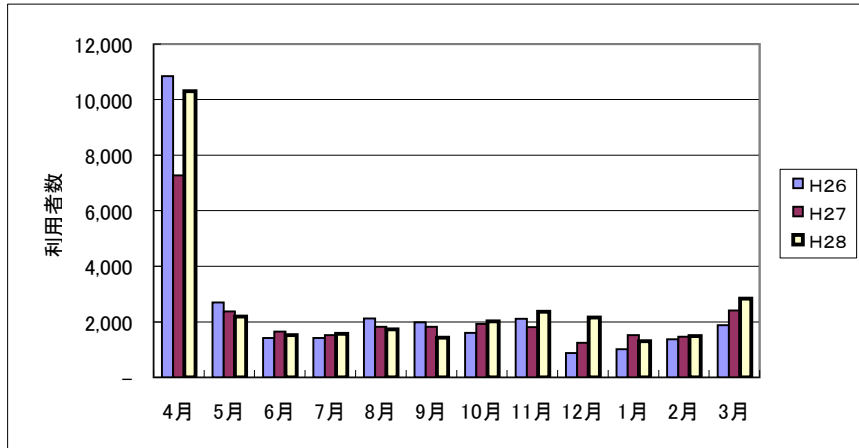
（参考：平成 27 年度 28 件（520 人）、平成 26 年度 37 件（839 人））

# 平成28年度 長久手古戰場野外活動施設利用状況表

別紙

施設名	年度	4月		5月		6月		7月		8月		9月		10月		11月		12月		1月		2月		3月		年計		日平均利用人数
		開館数	利用者	開館数	利用者	開館数	利用者	開館数	利用者	開館数	利用者	開館数	利用者	開館数	利用者	開館数	利用者	開館数	利用者	開館数	利用者	開館数	利用者	開館数	利用者	開館数	利用者	
郷土資料室	H26	25	10,838	27	2,692	25	1,414	27	1,421	27	2,122	25	1,981	27	1,604	26	2,113	23	877	23	1,010	24	1,377	26	1,883	305	29,332	96
	H27	26	7,268	27	2,377	25	1,645	27	1,518	26	1,825	26	1,827	27	1,928	25	1,808	24	1,250	24	1,519	24	1,463	27	2,412	308	26,840	87
	H28	26	10,303	26	2,189	26	1,527	27	1,574	26	1,730	26	1,428	26	2,014	26	2,369	23	2,158	23	1,301	24	1,493	27	2,834	306	30,920	101
和弓場	H26	25	364	27	492	25	455	27	456	27	477	25	454	27	583	26	499	23	393	23	404	24	476	26	496	305	5,549	18
	H27	26	507	27	624	25	507	27	525	26	485	26	441	27	567	25	479	24	473	24	430	24	487	27	493	308	6,018	20
	H28	26	678	26	519	26	601	27	594	26	590	26	586	26	610	26	625	23	519	23	379	24	482	27	514	306	6,697	22
来所者合計	H26	26	11,202	27	3,184	26	1,869	26	1,877	27	2,599	25	2,435	27	2,187	26	2,612	23	1,270	23	1,414	24	1,853	26	2,379	306	34,881	114
	H27	25	7,775	27	3,001	25	2,152	27	2,043	27	2,310	25	2,268	27	2,495	26	2,287	23	1,723	23	1,949	24	1,950	26	2,905	305	32,858	108
	H28	26	10,981	26	2,708	26	2,128	27	2,168	26	2,320	26	2,014	26	2,624	26	2,994	23	2,677	23	1,680	24	1,975	27	3,348	306	37,617	123

郷土資料室



和弓場

