

令和4年度 施設管理運営報告

資料 1

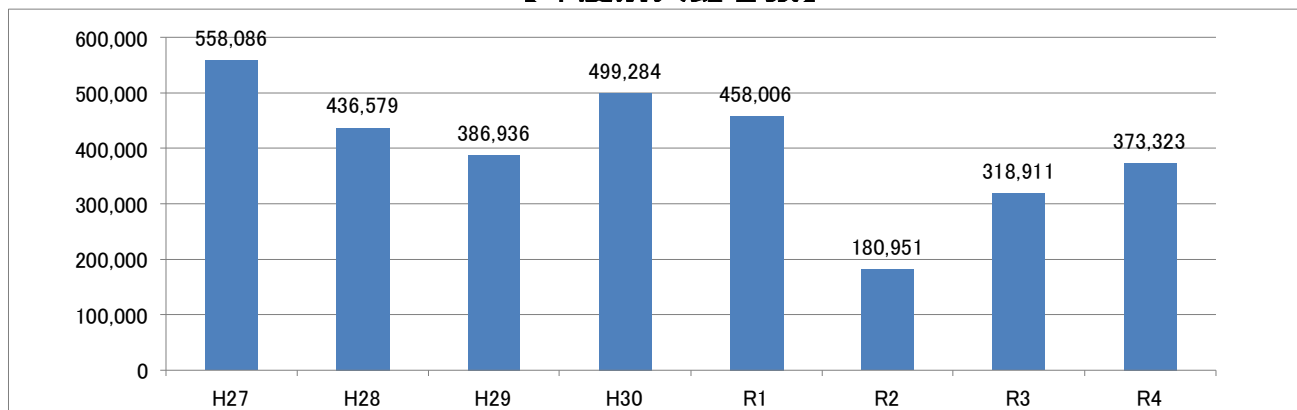
1 文化の家入館状況(令和4年度実績)

単位:人

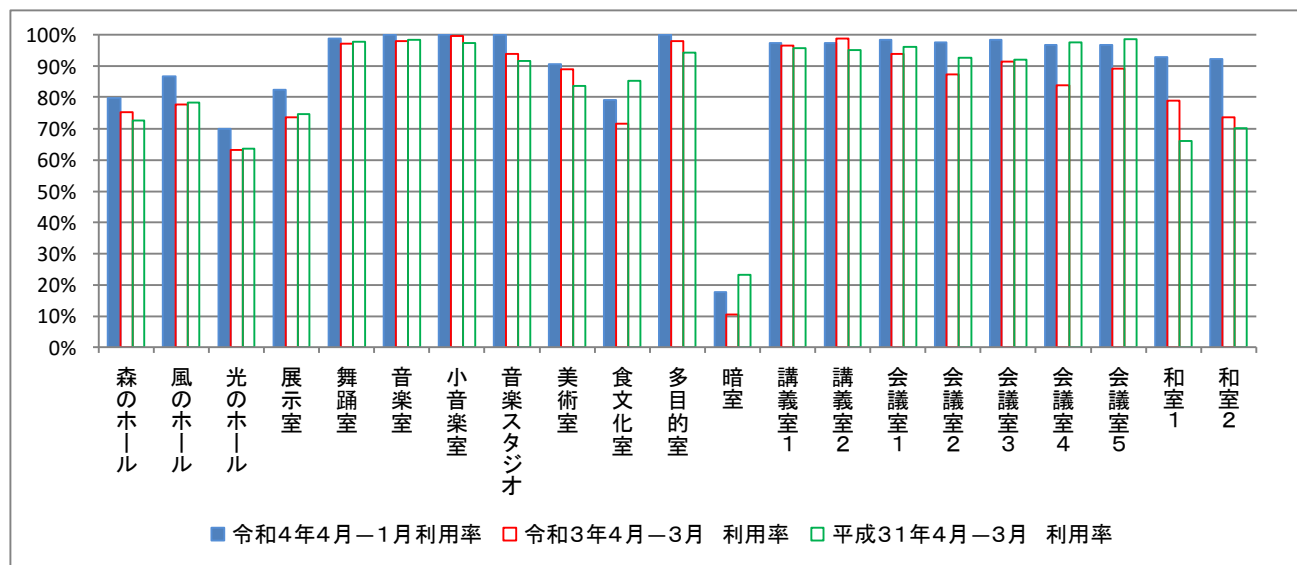
	4月	5月	6月	7月	8月	9月	10月	11月	12月	1月	2月	3月	合計	月平均
令和元年度	39,001	39,589	42,169	39,115	44,022	35,434	40,558	43,243	38,321	39,138	42,824	14,592	458,006	38,167
2年度	3,961	3,368	9,271	11,616	9,692	14,866	19,580	17,956	20,037	18,042	27,038	25,524	180,951	15,079
3年度	27,470	22,933	23,799	25,117	22,070	25,415	28,934	32,339	25,428	24,504	30,668	30,234	318,911	26,576
4年度	34,447	31,121	38,156	39,049	33,597	41,024	40,709	42,098	36,646	36,476			373,323	37,332

開館から令和5年1月末までの総合計 **11,812,028** 人

【年度別入館者数】



2 施設利用率(R4.4~R5.1)



3 文化の家施設稼働状況(令和4年4月～令和5年1月)

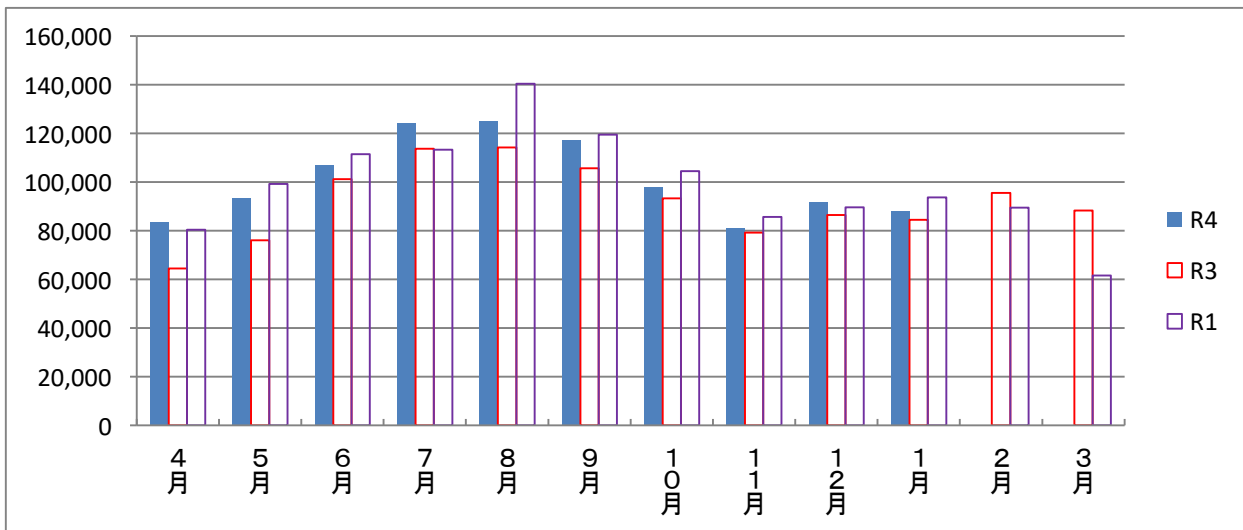
施設名 (色付きは 時間貸し施設)	稼働率(令和4年4月～令和5年1月)				
	午前	午後	夜間	全体 (令和4年5月 ～令和5年1月)	全体 (令和3年 4月～3月)
森のホール	72.2% (153 / 212)	76.9% (163 / 212)	56.6% (120 / 212)	79.7% (169 / 212)	75.4% (193 / 256)
風のホール	73.6% (156 / 212)	78.8% (167 / 212)	51.4% (109 / 212)	86.8% (184 / 212)	77.7% (199 / 256)
光のホール	49.0% (125 / 255)	57.6% (147 / 255)	34.9% (89 / 255)	69.8% (178 / 255)	63.1% (193 / 306)
展示室	75.3% (192 / 255)	71.0% (181 / 255)	61.2% (156 / 255)	82.4% (210 / 255)	73.5% (225 / 306)
舞踊室	91.8% (234 / 255)	95.3% (243 / 255)	94.1% (240 / 255)	98.8% (252 / 255)	97.1% (297 / 306)
音楽室	97.6% (249 / 255)	94.9% (242 / 255)	96.1% (245 / 255)	100.0% (255 / 255)	98.0% (300 / 306)
小音楽室	87.1% (222 / 255)	98.0% (250 / 255)	94.9% (242 / 255)	100.0% (255 / 255)	99.7% (305 / 306)
音楽スタジオ	80.4% (205 / 255)	96.5% (246 / 255)	91.8% (234 / 255)	100.0% (255 / 255)	93.8% (287 / 306)
美術室	64.3% (164 / 255)	76.9% (196 / 255)	38.8% (99 / 255)	90.6% (231 / 255)	88.9% (272 / 306)
多目的室	94.9% (242 / 255)	92.9% (237 / 255)	85.5% (218 / 255)	100.0% (255 / 255)	98.0% (300 / 306)
暗室	16.1% (41 / 255)	17.6% (45 / 255)	15.3% (39 / 255)	17.6% (45 / 255)	10.5% (32 / 306)
和室 1	80.4% (205 / 255)	78.0% (199 / 255)	35.7% (91 / 255)	92.9% (237 / 255)	79.1% (242 / 306)
和室 2	78.4% (200 / 255)	77.6% (198 / 255)	32.5% (83 / 255)	92.2% (235 / 255)	73.5% (225 / 306)
食文化室	37.2% (1233H / 3315H)			79.2% (202 / 255)	71.6% (219 / 306)
講義室 1	61.2% (2028H / 3315H)			97.3% (248 / 255)	96.7% (296 / 306)
講義室 2	62.3% (2065H / 3315H)			97.3% (248 / 255)	98.7% (302 / 306)
会議室 1	67.5% (2236H / 3315H)			98.4% (251 / 255)	93.8% (287 / 306)
会議室 2	66.5% (2203H / 3315H)			97.6% (249 / 255)	87.3% (267 / 306)
会議室 3	69.6% (2308H / 3315H)			98.4% (251 / 255)	91.5% (280 / 306)
会議室 4	65.5% (2171H / 3315H)			96.9% (247 / 255)	83.7% (256 / 306)
会議室 5	67.9% (2252H / 3315H)			96.9% (247 / 255)	89.2% (273 / 306)

※食文化室、講義室1・2、会議室1～5は時間貸し対応施設

4 光熱水使用量月別使用量前年比較状況

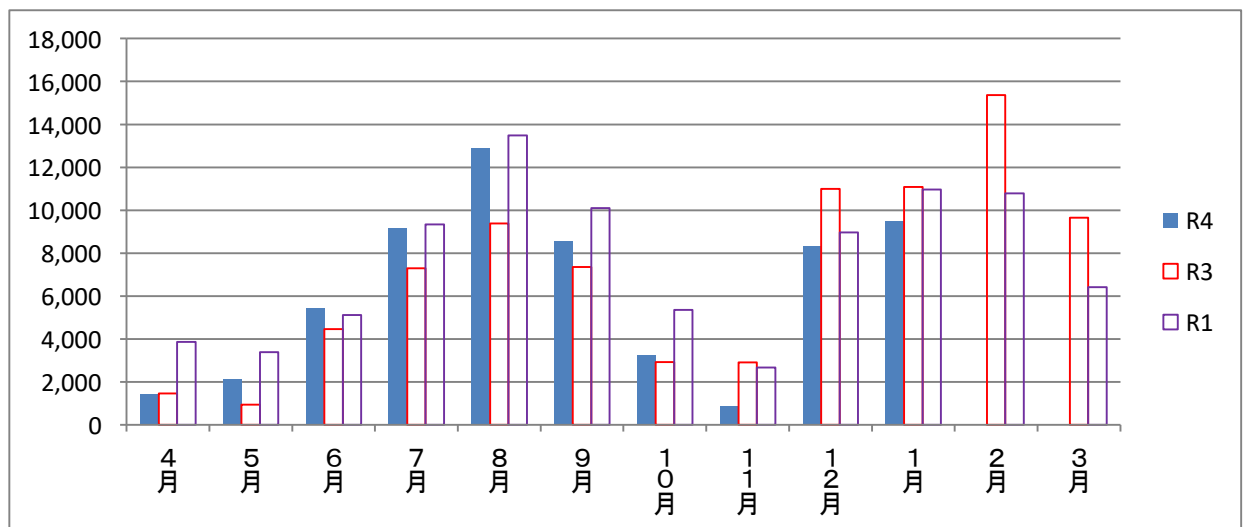
(1) 電気使用量

単位: kWh



(2) ガス使用量

単位: m³



(3) 水道使用量

単位: m³

