

令和4年度 施設管理運営報告

資料 1

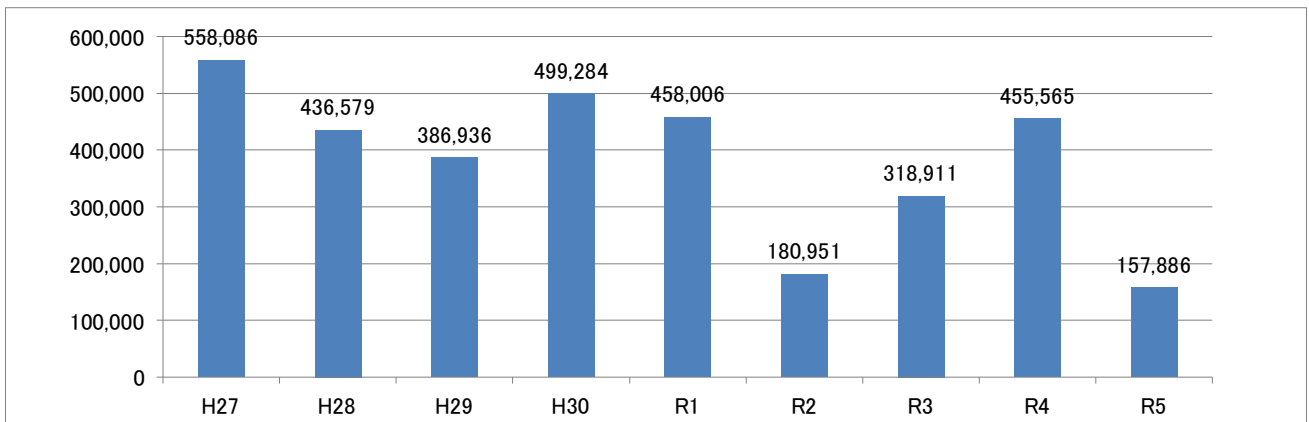
1 文化の家入館状況(令和4年度実績)

単位:人

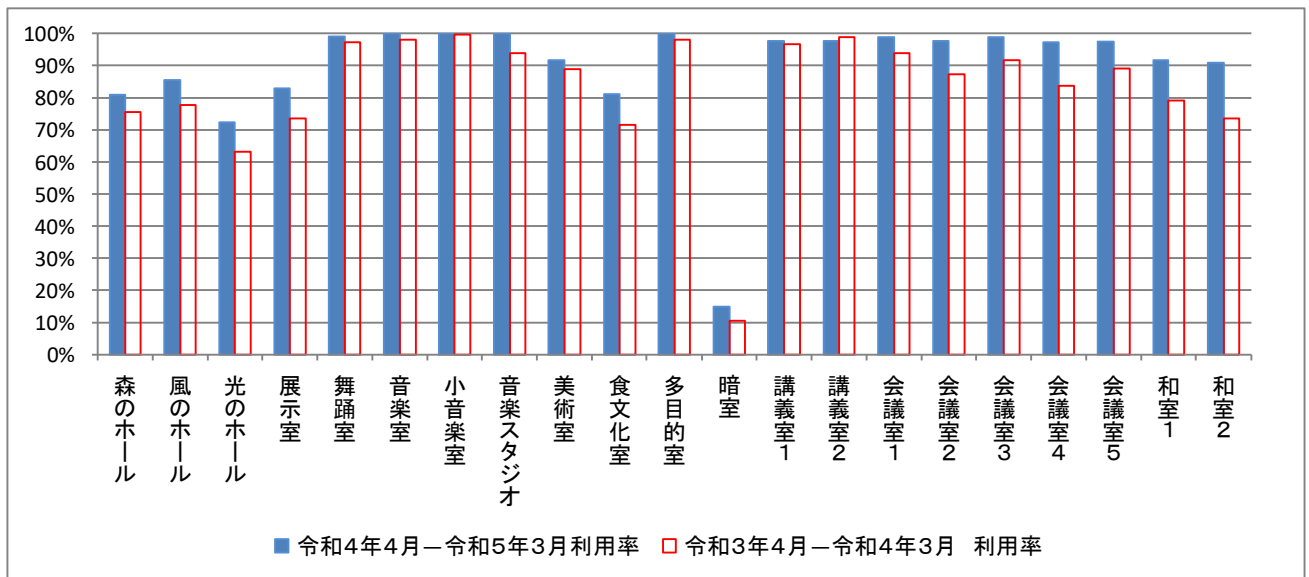
	4月	5月	6月	7月	8月	9月	10月	11月	12月	1月	2月	3月	合計	月平均
3年度	27,470	22,933	23,799	25,117	22,070	25,415	28,934	32,339	25,428	24,504	30,668	30,234	318,911	26,576
4年度	34,447	31,121	38,156	39,049	33,597	41,024	40,709	42,098	36,646	36,476	39,352	42,890	455,565	37,964
5年度	39,564	34,783	37,154	46,385									157,886	39,472

開館から令和5年7月末までの総合計 **12,052,156** 人

【年度別入館者数】



2 施設利用率(R4.4~R5.3)



3 文化の家施設稼働状況(令和4年4月～令和5年3月)

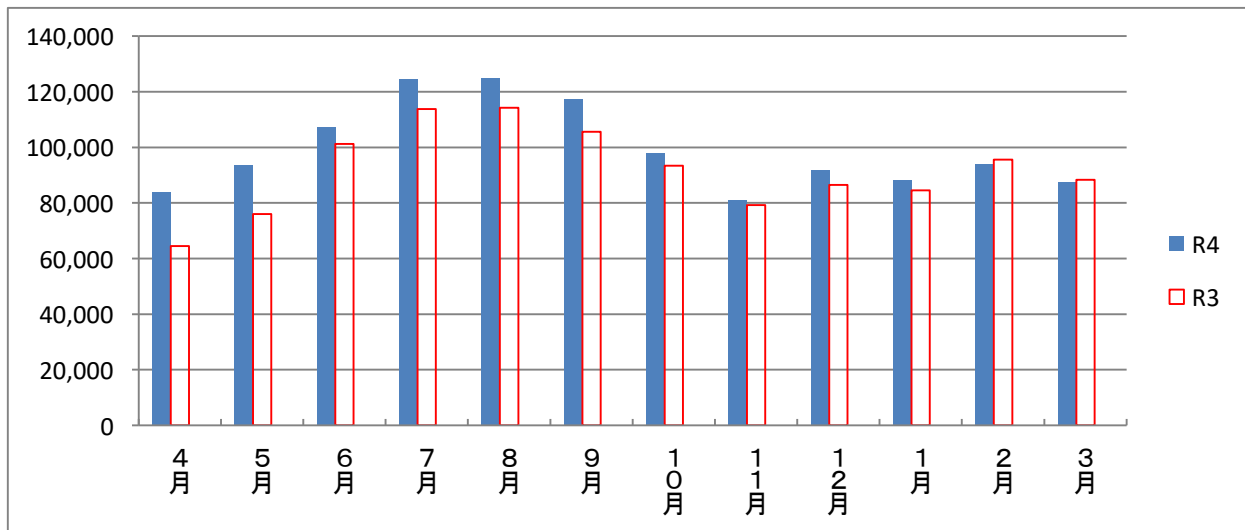
施設名 (色付きは 時間貸し施設)	稼働率(令和4年4月～令和5年3月)				
	午前	午後	夜間	全体 (令和4年4月 ～令和5年3月)	全体 (令和3年4月 ～令和4年3月)
森のホール	73.4% (188 / 256)	78.1% (200 / 256)	59.4% (152 / 256)	80.9% (207 / 256)	75.4% (193 / 256)
風のホール	74.2% (190 / 256)	78.1% (200 / 256)	54.3% (139 / 256)	85.5% (219 / 256)	77.7% (199 / 256)
光のホール	52.0% (159 / 306)	59.8% (183 / 306)	37.6% (115 / 306)	72.2% (221 / 306)	63.1% (193 / 306)
展示室	75.5% (231 / 306)	70.6% (216 / 306)	61.1% (187 / 306)	83.0% (254 / 306)	73.5% (225 / 306)
舞踊室	93.1% (285 / 306)	95.4% (292 / 306)	94.1% (288 / 306)	99.0% (303 / 306)	97.1% (297 / 306)
音楽室	97.7% (299 / 306)	94.8% (290 / 306)	96.1% (294 / 306)	100.0% (306 / 306)	98.0% (300 / 306)
小音楽室	87.6% (268 / 306)	98.4% (301 / 306)	95.1% (291 / 306)	100.0% (306 / 306)	99.7% (305 / 306)
音楽スタジオ	81.4% (249 / 306)	96.7% (296 / 306)	91.5% (280 / 306)	100.0% (306 / 306)	93.8% (287 / 306)
美術室	67.3% (206 / 306)	79.1% (242 / 306)	40.8% (125 / 306)	91.8% (281 / 306)	88.9% (272 / 306)
多目的室	95.8% (293 / 306)	93.1% (285 / 306)	86.6% (265 / 306)	100.0% (306 / 306)	98.0% (300 / 306)
暗室	14.1% (43 / 306)	15.0% (46 / 306)	12.7% (39 / 306)	15.0% (46 / 306)	10.5% (32 / 306)
和室 1	79.7% (244 / 306)	77.5% (237 / 306)	35.6% (109 / 306)	91.5% (280 / 306)	79.1% (242 / 306)
和室 2	76.5% (234 / 306)	76.1% (233 / 306)	31.4% (96 / 306)	90.8% (278 / 306)	73.5% (225 / 306)
食文化室	39.5% (1572H / 3978H)			81.0% (248 / 306)	71.6% (219 / 306)
講義室 1	60.5% (2405H / 3978H)			97.7% (299 / 306)	96.7% (296 / 306)
講義室 2	62.1% (2471H / 3978H)			97.7% (299 / 306)	98.7% (302 / 306)
会議室 1	68.2% (2714H / 3978H)			98.7% (302 / 306)	93.8% (287 / 306)
会議室 2	66.5% (2647H / 3978H)			97.7% (299 / 306)	87.3% (267 / 306)
会議室 3	68.9% (2742H / 3978H)			98.7% (302 / 306)	91.5% (280 / 306)
会議室 4	65.4% (2600H / 3978H)			97.1% (297 / 306)	83.7% (256 / 306)
会議室 5	67.2% (2674H / 3978H)			97.4% (298 / 306)	89.2% (273 / 306)

※食文化室、講義室1・2、会議室1～5は時間貸し対応施設

4 光熱水使用量月別使用量前年比較状況

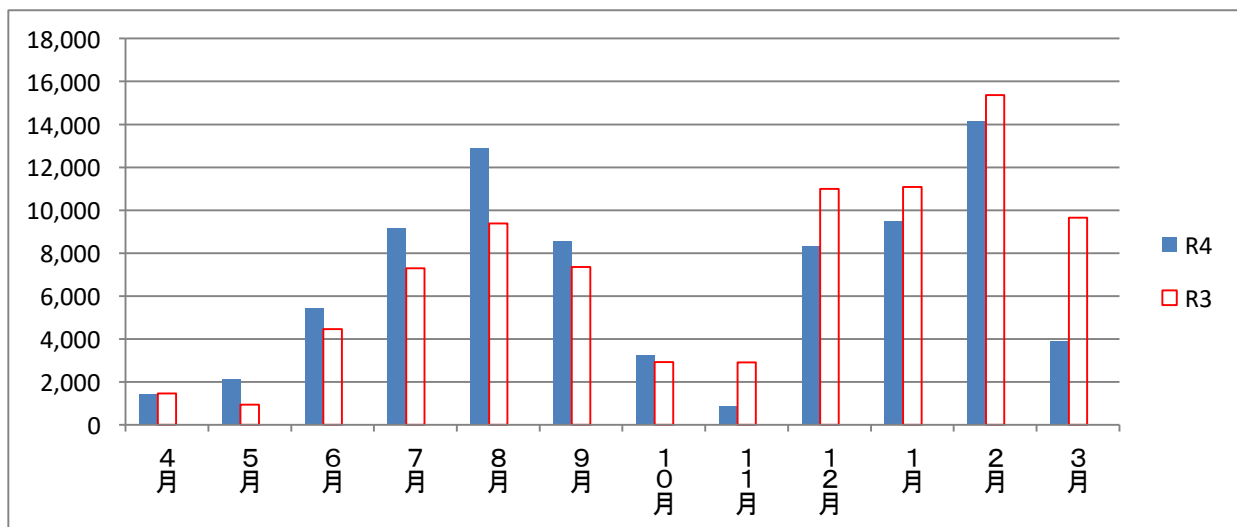
(1) 電気使用量

単位：kWh



(2) ガス使用量

単位：m³



(3) 水道使用量

単位：m³

