

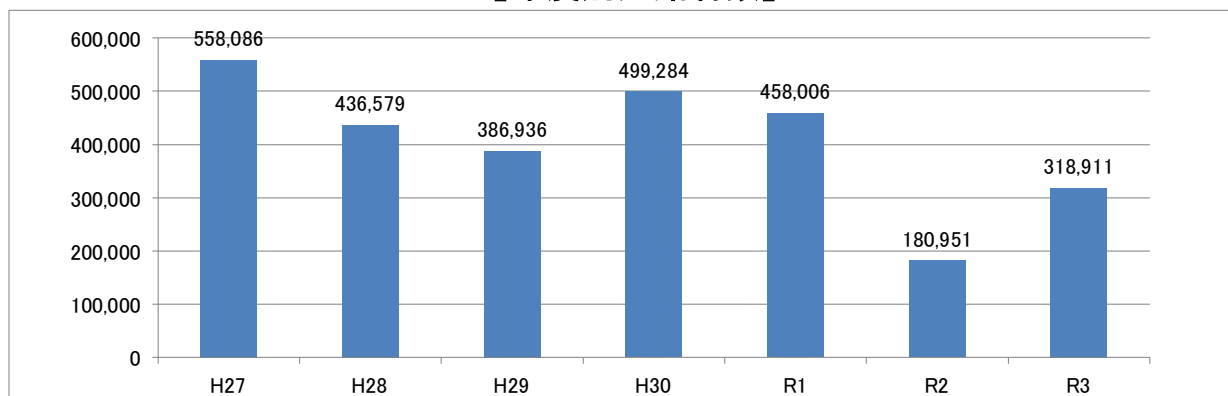
## 1 文化の家入館状況(令和3年度実績)

単位:人

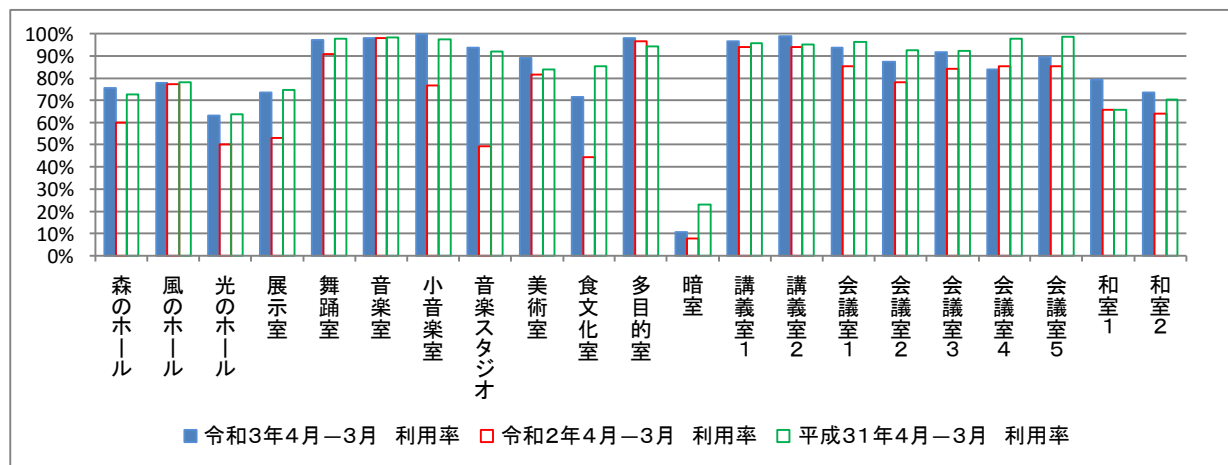
	4月	5月	6月	7月	8月	9月	10月	11月	12月	1月	2月	3月	合計	月平均
令和元年度	39,001	39,589	42,169	39,115	44,022	35,434	40,558	43,243	38,321	39,138	42,824	14,592	458,006	38,167
2年度	3,961	3,368	9,271	11,616	9,692	14,866	19,580	17,956	20,037	18,042	27,038	25,524	180,951	15,079
3年度	27,470	22,933	23,799	25,117	22,070	25,415	28,934	32,339	25,428	24,504	30,668	30,234	318,911	26,576

**開館から令和4年3月末までの総合計 11,438,705 人**

### 【年度別入館者数】



## 2 施設稼働率(R3.4~R4.3)



## 3 住民情報サービスカウンター発行件数(R3.4~R4.3)

### (1) 文化の家開館日発行件数

単位:件

	住民票	住民票除票	記載事項証明	変更証明	印鑑登録証明	計	R2.4~R3.3	H31.4~R2.3
計	447	7	21	26	454	955	855	1,279

### (2) 上記の件数のうち本庁閉庁日の発行件数

単位:件

	住民票	住民票除票	記載事項証明	変更証明	印鑑登録証明	計	R2.4~R3.3	H31.4~R2.3
計	250	4	5	19	251	529	449	716

#### 4 文化の家施設稼働状況(令和3年4月～令和4年3月)

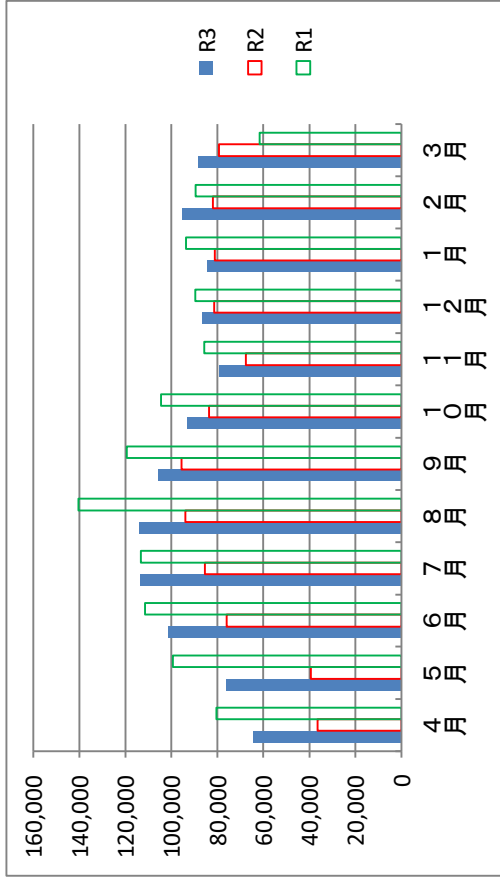
施設名 (色付きは 時間貸し施設)	稼働率(令和3年4月～令和4年3月)					
	午前	午後	夜間	全体 (令和3年 4月～3月)	全体 (令和2年 4月～3月)	全体 (平成31年 4月～3月)
森のホール	66.4% (170 / 256)	69.1% (177 / 256)	47.7% (122 / 256)	75.4% (193 / 256)	59.9% (127 / 212)	72.7% (181 / 249)
風のホール	64.8% (166 / 256)	74.6% (191 / 256)	44.9% (115 / 256)	77.7% (199 / 256)	77.4% (164 / 212)	78.3% (195 / 249)
光のホール	39.5% (121 / 306)	52.3% (160 / 306)	28.8% (88 / 306)	63.1% (193 / 306)	50.2% (111 / 221)	63.5% (190 / 299)
展示室	63.1% (193 / 306)	66.3% (203 / 306)	53.6% (164 / 306)	73.5% (225 / 306)	52.9% (117 / 221)	74.6% (223 / 299)
舞踊室	87.3% (267 / 306)	88.9% (272 / 306)	70.6% (216 / 306)	97.1% (297 / 306)	91.0% (201 / 221)	97.7% (292 / 299)
音楽室	81.4% (249 / 306)	85.6% (262 / 306)	80.4% (246 / 306)	98.0% (300 / 306)	97.9% (137 / 140)	98.3% (294 / 299)
小音楽室	73.9% (226 / 306)	92.8% (284 / 306)	88.2% (270 / 306)	99.7% (305 / 306)	76.5% (169 / 221)	97.3% (291 / 299)
音楽スタジオ	56.9% (174 / 306)	75.8% (232 / 306)	60.5% (185 / 306)	93.8% (287 / 306)	49.3% (69 / 140)	91.8% (267 / 291)
美術室	90.2% (276 / 306)	72.2% (221 / 306)	30.4% (93 / 306)	88.9% (272 / 306)	81.5% (207 / 254)	83.6% (250 / 299)
多目的室	62.7% (192 / 306)	81.0% (248 / 306)	73.2% (224 / 306)	98.0% (300 / 306)	96.5% (245 / 254)	94.3% (282 / 299)
暗室	9.5% (29 / 306)	9.8% (30 / 306)	7.2% (22 / 306)	10.5% (32 / 306)	4.0% (13 / 164)	23.1% (69 / 299)
和室 1	64.7% (198 / 306)	33.7% (103 / 306)	12.7% (39 / 306)	79.1% (242 / 306)	65.7% (167 / 254)	65.9% (197 / 299)
和室 2	55.6% (170 / 306)	38.9% (119 / 306)	10.1% (31 / 306)	73.5% (225 / 306)	63.8% (162 / 254)	70.2% (210 / 299)
食文化室	33.3% (1252H / 3758H)			71.6% (219 / 306)	44.5% (113 / 254)	83.5% (243 / 291)
講義室 1	59.0% (2217H / 3758H)			96.7% (296 / 306)	94.1% (239 / 254)	94.0% (281 / 299)
講義室 2	66.2% (2489H / 3758H)			98.7% (302 / 306)	94.1% (239 / 254)	92.6% (277 / 299)
会議室 1	54.7% (2056H / 3758H)			93.8% (287 / 306)	85.1% (188 / 221)	94.6% (283 / 299)
会議室 2	47.2% (1774H / 3758H)			87.3% (267 / 306)	78.3% (173 / 221)	89.0% (266 / 299)
会議室 3	51.9% (1949H / 3758H)			91.5% (280 / 306)	84.2% (186 / 221)	90.0% (269 / 299)
会議室 4	55.4% (2083H / 3758H)			83.7% (256 / 306)	85.5% (189 / 221)	96.9% (282 / 291)
会議室 5	56.2% (2113H / 3758H)			89.2% (273 / 306)	85.1% (188 / 221)	97.6% (284 / 291)

※食文化室、講義室1・2、会議室1～5は時間貸し対応施設

## 5 光熱水使用量等月別使用量前年比較状況

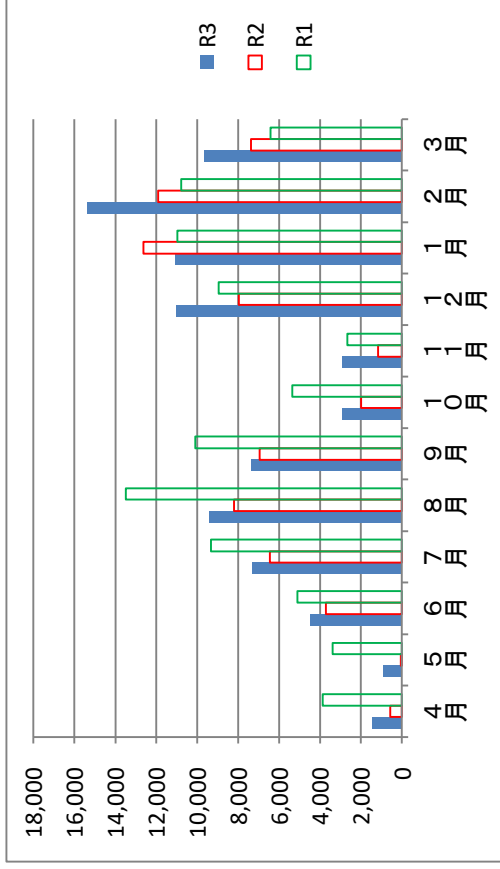
(1) 電気使用量

単位: kWh



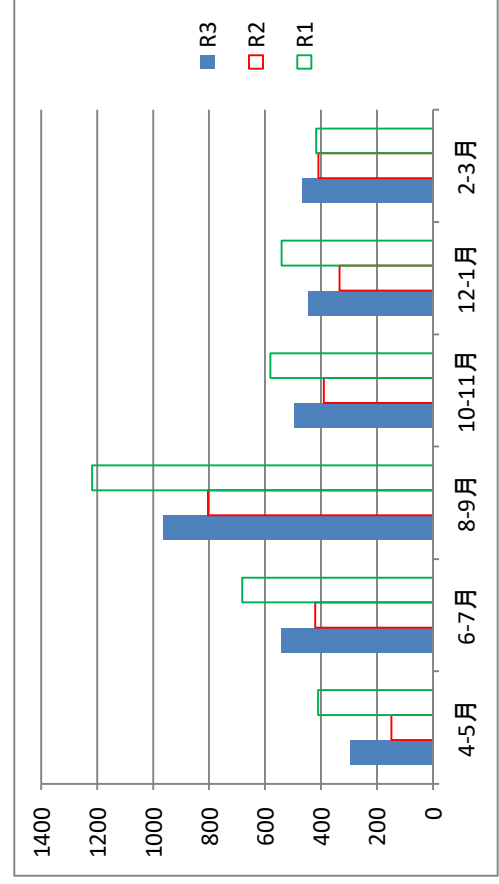
(2) ガス使用量

単位: m³



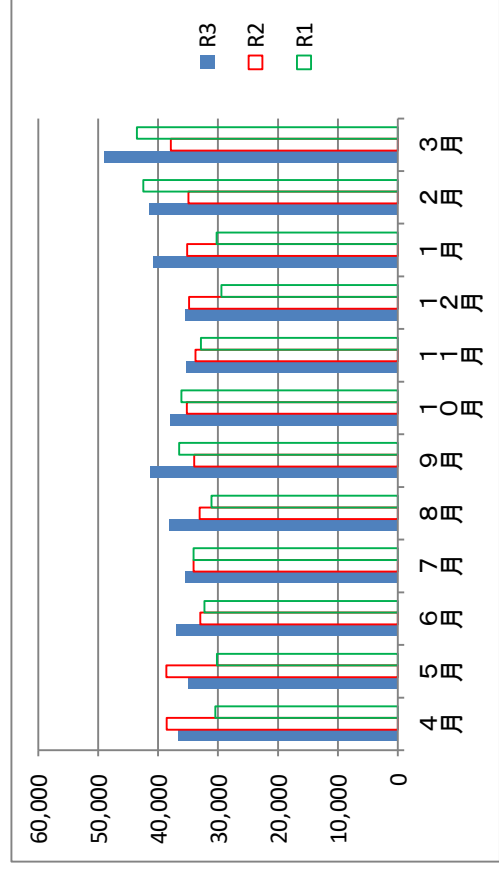
(3) 水道使用量

単位: m³



(4) 電話料金

単位: 円



## 6 視察等対応

### 受入団体等一覧

月日	視察者及び目的	人数
6月16日	西尾市文化振興課	2
	目的 施設予約システムについて	
7月1日	豊明市民協働課	2
	目的 施設の貸館管理について	
3月11日	岡山芸術創造劇場	2
	目的 施設予約システムについて	

### インターンシップ研修受入実績一覧

期間	所属	人数	研修内容
6月1日から 9月30日まで (4か月間)	公益財団法人 豊田市文化振興財団	1	事業制作、広報・マーケティングに関する こと、施設環境の維持に関すること
8月17日から 8月19日まで (3日間)	愛知淑徳大学	2	事業立案について座学、自主事業公演補 助、舞台公演仕込み体験、職員座談会等
2月8日から 2月10日まで (3日間)	愛知淑徳大学	2	事業立案について座学、自主事業公演補 助、舞台公演仕込み体験、職員座談会等
3月4日から 3月6日まで (3日間)	愛知淑徳大学	2	事業立案について座学、自主事業公演補 助、舞台公演仕込み体験、職員座談会等

## 7 広報・情報関連報告

ケーブルテレビ（ひまわりネットワーク「weekly ながくて」）放映

放映日	コーナー名	内容
4月26日	ながくてまち便り	クーテシガーナキッズダンス隊 7期生発表会
5月24日	ニュース	美しきアイルランド音楽 光と陰の旋律
6月28日	ニュース	没後50年ストラヴィンスキー 春の祭典
7月19日	ニュース	声楽アンサンブル演奏会
7月26日	ながくてまち便り	であーと（南中学校）
8月23日	ながくてまち便り	おんぱく
8月30日	ニュース	ホール見学 SHOW
9月6日	ニュース	創造スタッフ小西祐矢個展
10月25日	ながくてまち便り	ながくてアートフェスティバル2021
1月10日	まちびとキラリ	文化の家フレンズスタッフ
2月21日	ニュース	午後の佇み「歌曲で紡ぐ春への祈り2」
3月14日	ニュース	近藤薫の音楽哲学

新聞等掲載（2021年1月1日～2021年12月31日）

（単位：件）

中日新聞社	朝日新聞社	毎日新聞社
34	19	3
読売新聞社	その他	合計
1	1	58
広告換算金額	36,073,740円	