

1 出張ながくてエコハウスがオープンします

市役所の隣にある「ながくてエコハウス」。おかげさまでたくさんの資源が集まっています。さらなる資源の回収と、便利にご利用いただくために、出張所をオープンすることになりました。是非ご活用ください。

ぜひ来てね!

すいっとり



11月3日(金・祝)
NEW オープン!!

- 開設場所：卯塚緑地公園駐車場
- 開設日時：土・日・祝 9:00~15:00
- 収集品目：裏面をご覧ください。

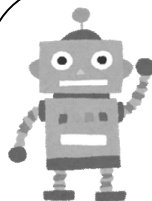
※年末年始は開設日が変則的です。1月は6日から。

	23 (土)	24 (日)	25 (月)	26 (火)
12月	○	○	×	○
	27 (水)	28 (木)	29 (金)	30(土)31(日)
	○	○	○	×

2 リサイクルマーケットを開催します

日常で使える雑貨・本・おもちゃ・子ども服から、よく分からない掘りだし物も！見るだけでも楽しいマーケットです。ながくて市民まつりの隣で開催しますので、一緒に楽しめますよ。

他にもいろいろ!



壊れたおもちゃの修理をします。
直接お持ち込みください。

おもちゃ病院

里親になりたい方と猫とのお見合いです。
ビビッとくる猫がいるかも?!

猫の譲渡会



工作・手芸



淑徳大学の大学生ボランティアによる
ワークショップ。親子でどうぞ。

クイズほか

地球温暖化対策、省エネに関するクイズ等を出題します。全問正解できるかな?



3 のら猫へのエサやりについて

のら猫などに安易にエサを与えると、不必要に繁殖し、不幸な猫を増やすことにもなりますし、近所に糞尿等で迷惑をかけることにもなりかねません。エサを与えること自体は違法ではありませんが、避妊・去勢手術の実施や、周囲の清掃を行う等の配慮をしていただくとともに、周辺地域の方々の理解を求めるよう努め、責任をもって行っていただくようお願いします。

参考 エコハウスに持ち込める資源

種類	既存の ながくてエコハウス	出張 ながくてエコハウス	アドバイス
古紙	○	○	新聞、チラシ、段ボール、雑誌、雑がみ、紙パック
かん	○	○	飲食物用に限りです。
古着・古布	○	×	洗濯してください。ダウン不可。
ペットボトル	○	○	ラベル、ふたはプラスチック製容器包装
びん	○	○	飲食物・化粧品用に限りです。
プラスチック 製容器包装	○	○	指定袋に入れてください。 <u>危険物(電池、刃物、びんの破片)が混入している ことがあります。リサイクル工程で支障をきたし ますので、混ざらないよう気をつけてください。</u>
スプレー缶	○	×	使い切ってください。
金属製 調理器具	○	×	やかん、鍋、フライパン等
廃乾電池	○	×	
インクカートリッジ	○	×	
廃天ぷら油	○	×	ペットボトル等にいれ、こぼれないようにふたを。
小型家電	○	○	大きさの目安は、もえないごみ袋に入る程度の大きさまで。電源につなぐもの、電池で動くものが対象です。
羽毛ふとん	○	×	ダウン 50%以上