

# COOL CHOICEってなに？



- COOL CHOICE** 例え
- 必要をよく考えて無駄をしないCHOICE
  - CO<sub>2</sub>排出が少ない方法をCHOICE
  - 「シェア」や「ついで」を考える効率的なCHOICE
  - 省エネ型やX燃費を考えて購入するCHOICE
  - エネルギー効率の良い快適な住まいをCHOICE

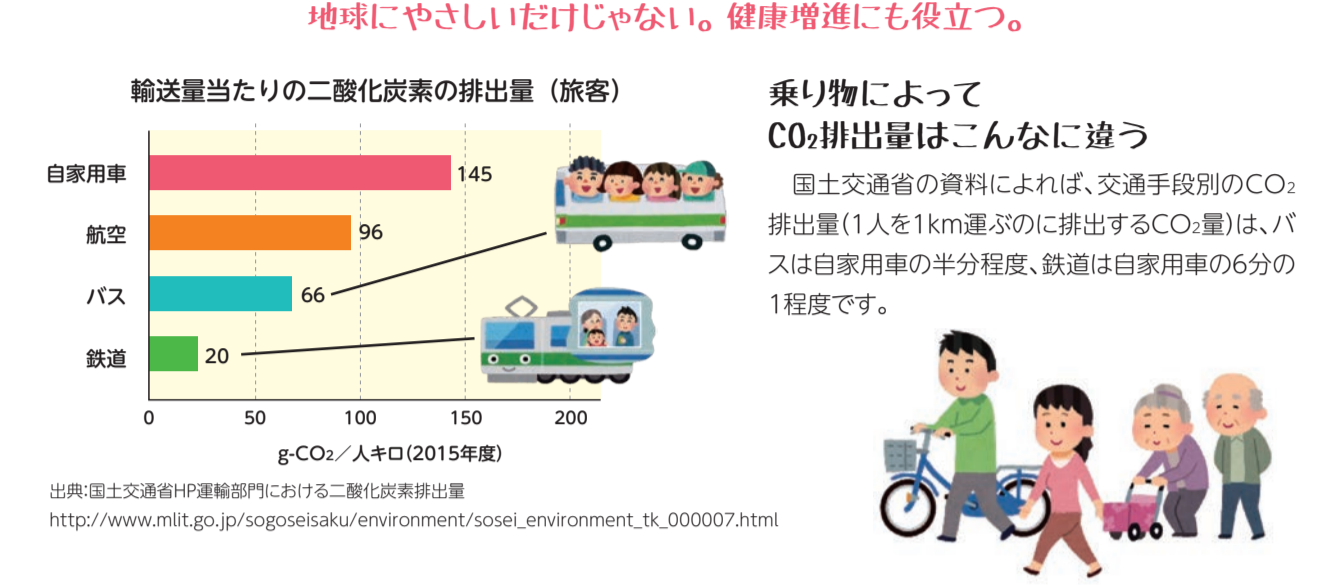
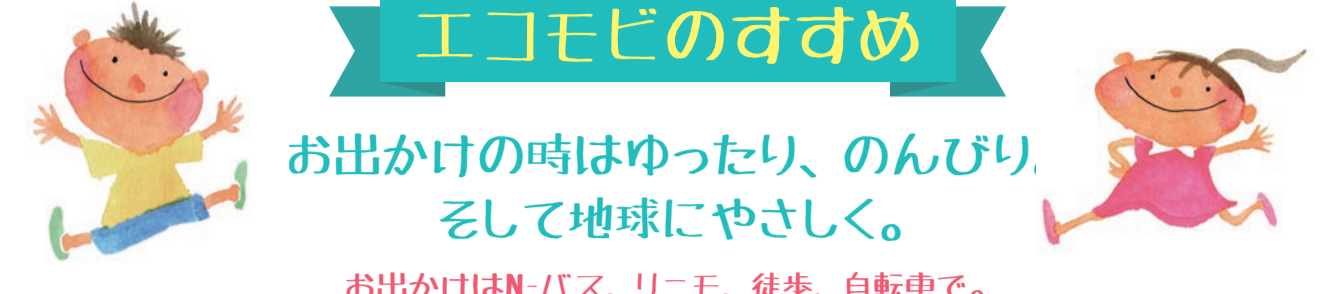
## ながくてクールチョイスマップ

かしい暮らしやお出かけをしよう 地球にやさしい情報満載！

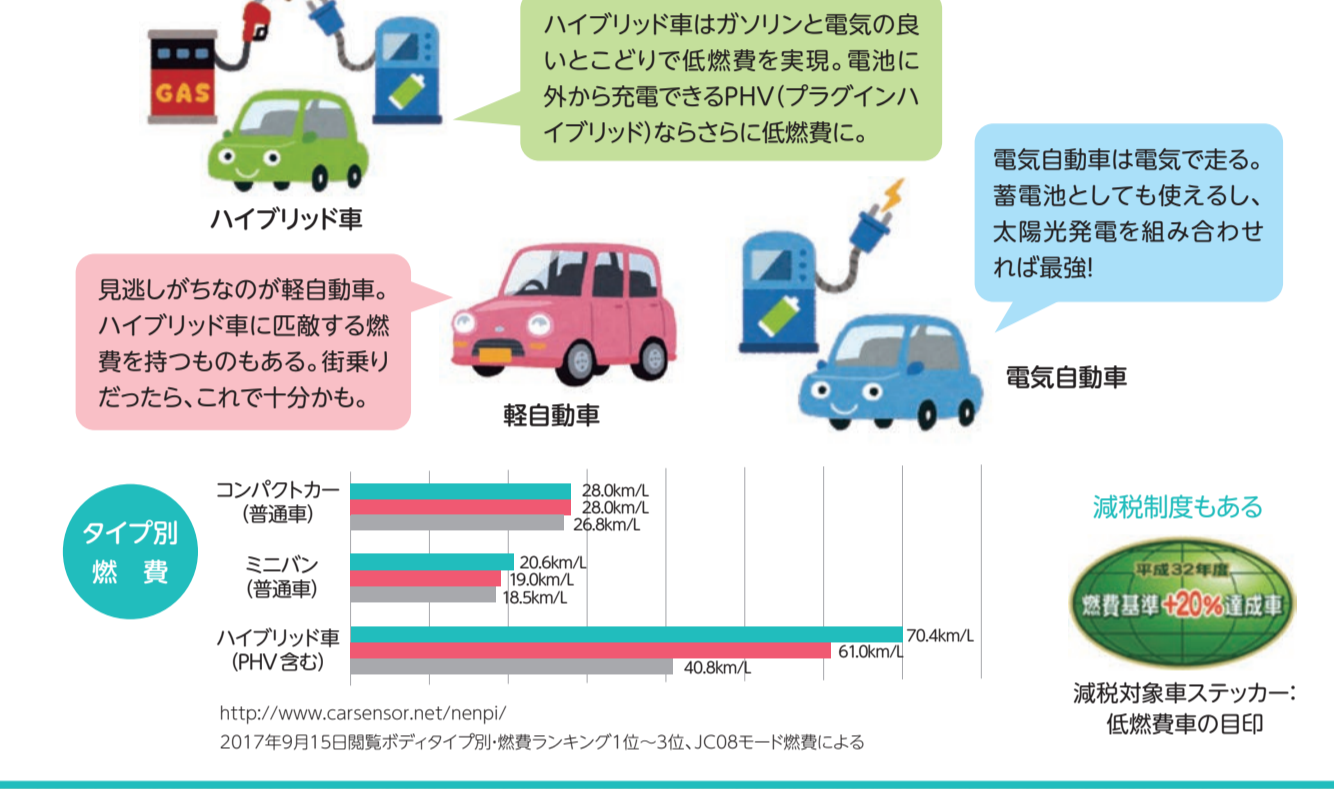
- ながくてCOOL CHOICE情報マップ作成委員会
- 発行 長久手市
  - 制作 一般社団法人環境創造研究所(愛知県地球温暖化防止活動推進センター)
  - 問い合わせ先 長久手市環境課 ☎0561-63-1111(代)

平成31年1月

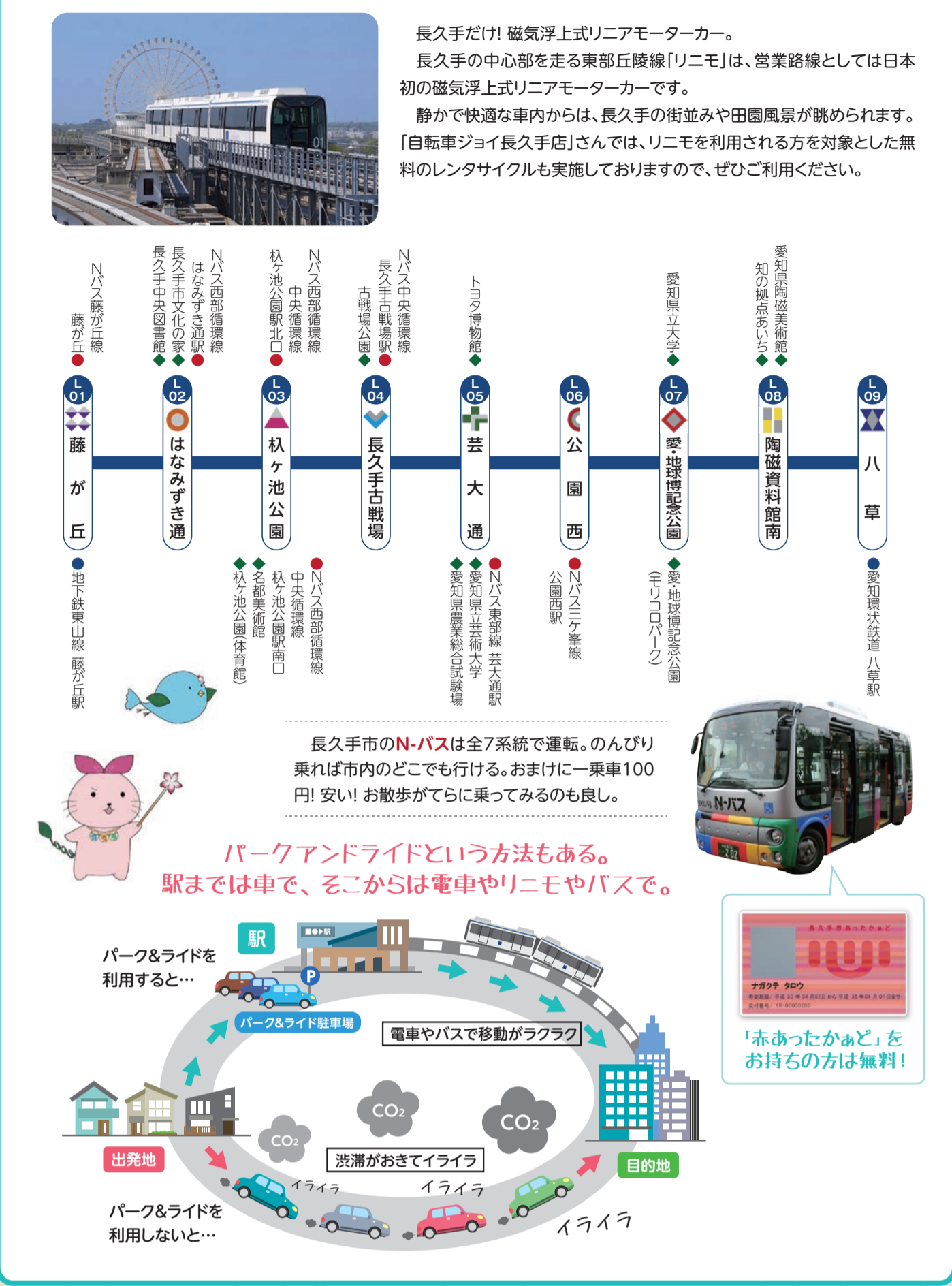
# ながくてCOOL CHOICE



マイカーでのお出かけではエコドライブはもちろん、車の燃費性能も大事！



# ながくてはN-バスやリニモが便利！



## エコドライブ10のすすめ

1. 急なブレーキを避け、10%程度の燃費が改善します。安全運転に心がけましょう。
2. 車間距離に余裕を持たせ、急減速の機会を減らします。安全運転に心がけましょう。
3. 減速時は早めにブレーキを踏んで燃費を改善します。
4. エコモードの使用に適切に注意。燃費を改善します。
5. エコドライブモードを積極的に活用し、燃費を改善します。
6. 渋滞を避け、渋滞解除後すぐにアクセルを踏み出すのを避け、燃費を改善します。
7. タンクの空気圧を定期的にチェックし、燃費を改善します。
8. 不要な荷物を取り除き、燃費を改善します。
9. 走行の妨げにならないよう、燃費を改善します。
10. 燃費を改善するための運転習慣を身につけ、燃費を改善します。

## COOL CHOICE機器を暮らしに活かす

省エネ家電の導入で、CO<sub>2</sub>排出量を削減し、地球にやさしい暮らしを実現しましょう。

- LED照明: 約7%の省エネ
- エアコン: 約5%の省エネ
- 冷蔵庫: 約47%の省エネ
- 洗濯機: 約29%の省エネ
- 給湯器: 約10%の省エネ
- 節電グッズ: 約10%の省エネ

## 家電選びは慎重に！賢い暮らしを実現しよう

省エネ家電の導入で、CO<sub>2</sub>排出量を削減し、地球にやさしい暮らしを実現しましょう。

- LED照明: 約7%の省エネ
- エアコン: 約5%の省エネ
- 冷蔵庫: 約47%の省エネ
- 洗濯機: 約29%の省エネ
- 給湯器: 約10%の省エネ
- 節電グッズ: 約10%の省エネ

## 家電の使い方を上手にしよう

省エネ家電の導入で、CO<sub>2</sub>排出量を削減し、地球にやさしい暮らしを実現しましょう。

- LED照明: 約7%の省エネ
- エアコン: 約5%の省エネ
- 冷蔵庫: 約47%の省エネ
- 洗濯機: 約29%の省エネ
- 給湯器: 約10%の省エネ
- 節電グッズ: 約10%の省エネ

必要をよく考えて無駄をしない！**COOL CHOICE!**

省エネ型を考えた購入が**COOL CHOICE!**

家電の**COOL CHOICE!**

家電の**COOL CHOICE!**