

Nーバスのルート再編について

長久手市くらし文化部安心安全課

1

ルート再編の目的

平成28年4月の再編から3年が経過し、
大型商業施設の開業により、
市内の交通状況も変化していることから、
令和3年4月にルート再編を行う。

2

ルート再編のスケジュール

令和元年度

	9月	10月	11月	12月	1月	2月	3月
利用実態調査							
意見交換会 (6小学校区)							
再編方針の検討							

3

ルート再編のスケジュール

令和2年度(予定)

	令和3年												
	4月	5月	6月	7月	8月	9月	10月	11月	12月	1月	2月	3月	4月
再編方針案 パブリック コメント													
ルート案 ダイヤ案 審議				 公共交通会議					 公共交通会議				
ルート 再編													

4

はじめに

＜意見交換会の目的＞

Nーバスのルート再編に向け、昨年度の意見交換会と今年度の利用実態調査を基に、新ルート案を作成しました。

より良いルートにすることを目指し、ルート再編の参考とするため、新ルート案について意見をお聞かせください。

5

本日の内容

- 1 Nーバスの現状 **【10分】**
ルートに関わる市民の意見・ニーズ
- 2 新ルート案について **【10分】**
- 3 新ルート案について意見交換・発表 **【40分】**

6

1 Nーバスの現状

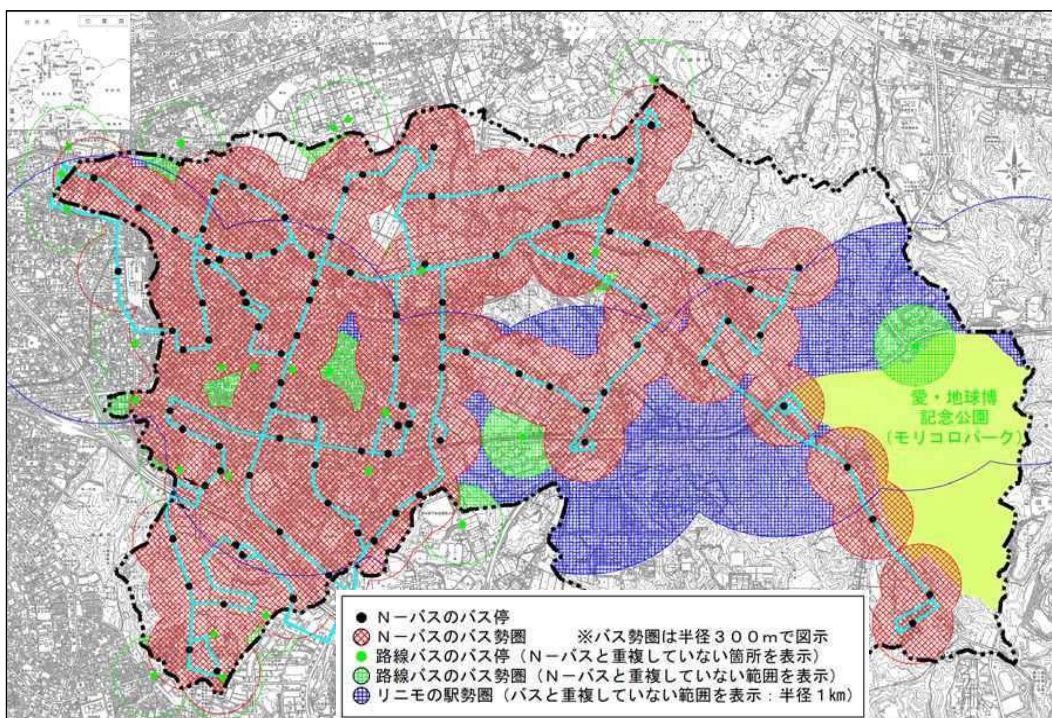
(1) 運行目的

- ①市内交通空白地帯の解消
- ②公共施設の利便性向上
- ③高齢者や子ども等の交通弱者の
社会参加の促進
- ④子育て支援

7

(2) Nーバスのカバー範囲

Nーバスは市の面積の約6割をカバーしている。



8

(3) Nーバスの運行ルート

現在、7路線を車両6台で運行している。



小型バス5台

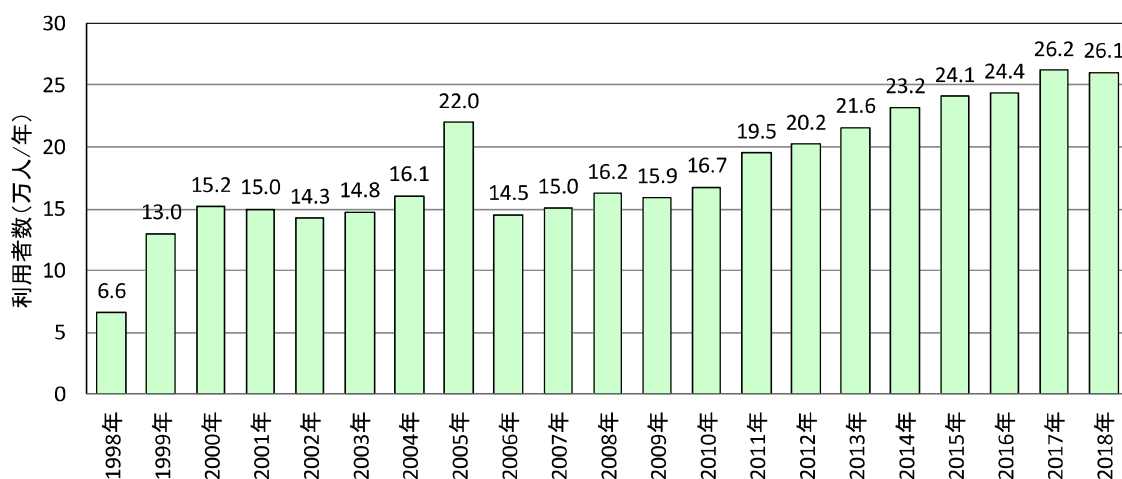


ワンボックス車1台
(東部線・北部線のみ)

9

(4) Nーバスの全体の利用状況

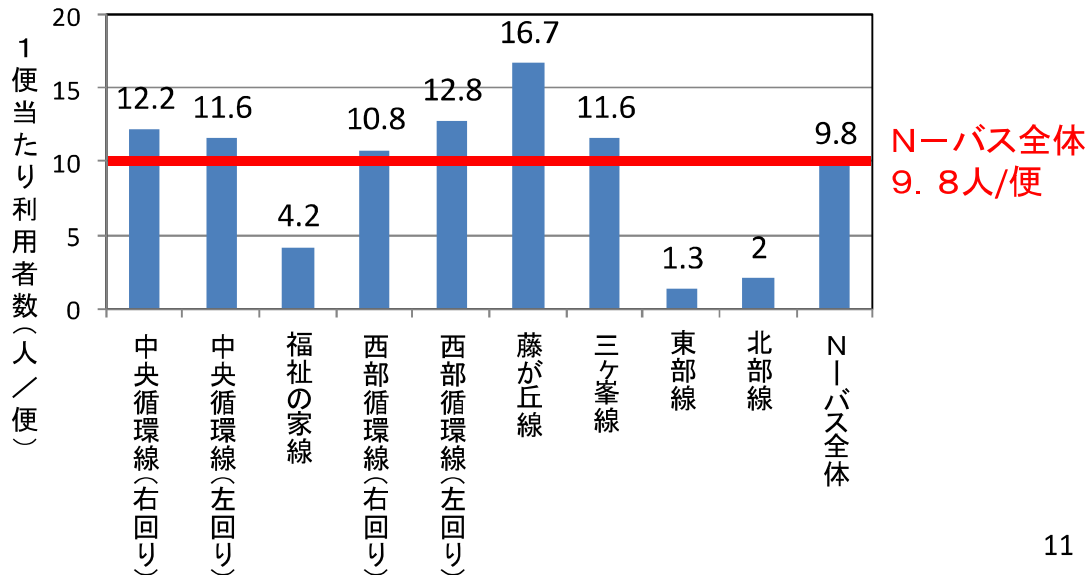
利用者数は2011年4月に路線を大幅に見直して以降、増加傾向で推移している。



10

(5) 路線ごとの利用状況

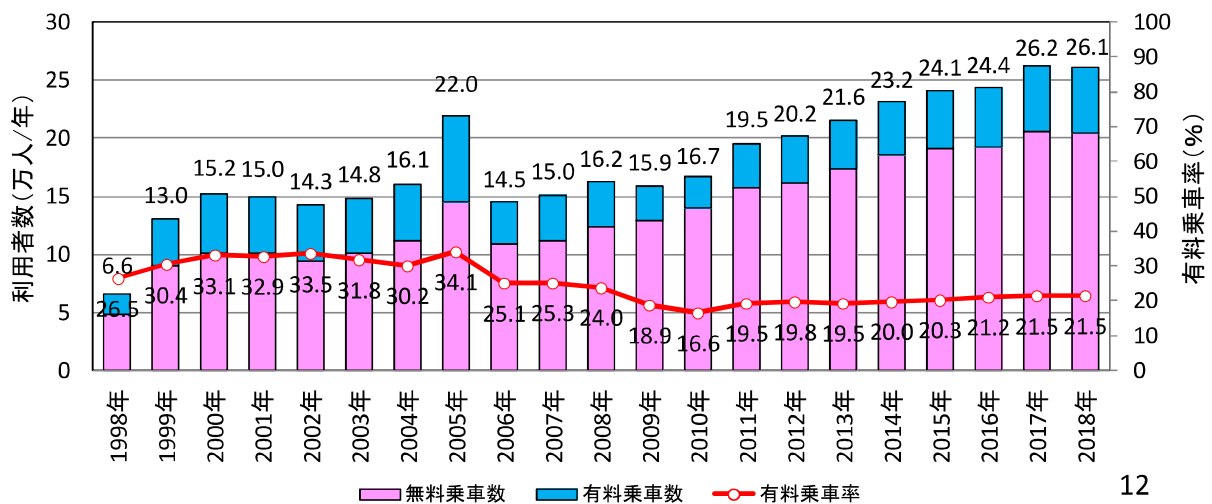
中央循環線、西部循環線、藤が丘線、三ヶ峯線の1便当りの利用者数は、Nーバス全体の平均より多くなっている。



11

(6) Nーバス利用者数と有料乗車率の推移

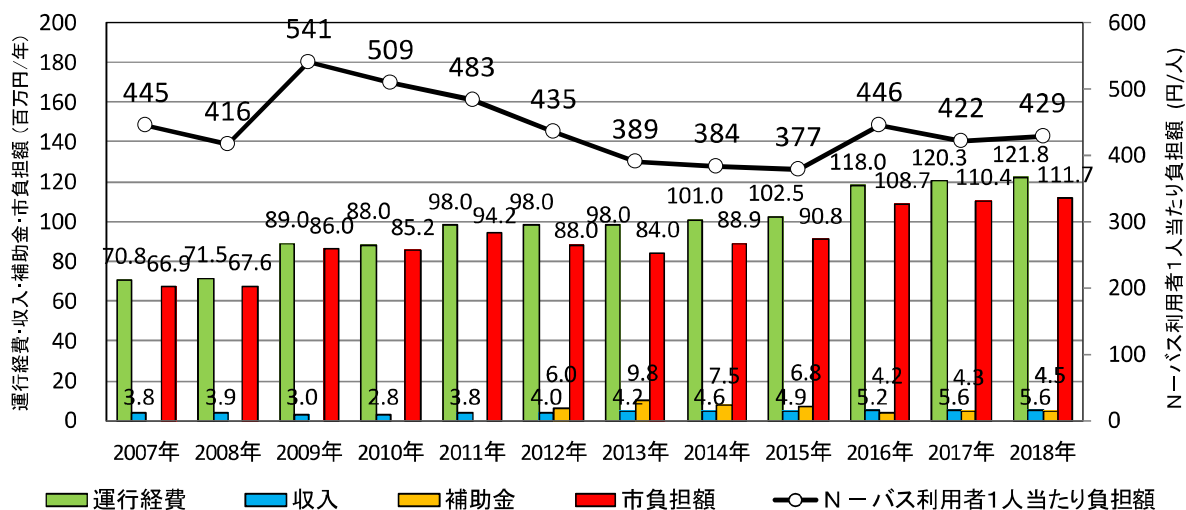
中学生以下の子どもや、妊婦、身体障がい者、「赤あったかあど」保有者等は無料となり、大半が無料での利用者が占め、有料乗車率は20%前後で推移している。



12

(7) 財政負担の増加

市ではNーバスの運行維持のために、2018年度は年間**約1億1170万円**の運行経費を負担しており、市の負担額は年々増加している。



13

(8) ワンボックス車の運行経費

2016年 1,500万円／1億0,870万円

2017年 1,534万円／1億1,040万円

2018年 1,541万円／1億1,170万円

運用開始から、毎年、**1,500万円以上**の経費がかかっている。

14

(9)ワンボックス車と小型バスの比較
(2018年度)

小型バス	ワンボックス車
<p>・<u>運行経費</u> 1億1,043万円</p>	<p>・<u>運行経費</u> 東部線 851万円 北部線 690万円</p>
<p>・<u>1人当りの経費</u> 平均433円/人 (中央循環線・西部循環線 ・藤が丘線・三ヶ峯線・福祉の家線)</p>	<p>・<u>1人当りの経費</u> 東部線 3,613円/人 北部線 1,932円/人</p>

15

(9)ワンボックス車と小型バスの比較
(2018年度)

1人当りの経費は、
小型バスと比べて

東部線
8.3倍

北部線
4.5倍

と高くなっている。

16

(10) ルートに関わる市民の意見・ニーズ

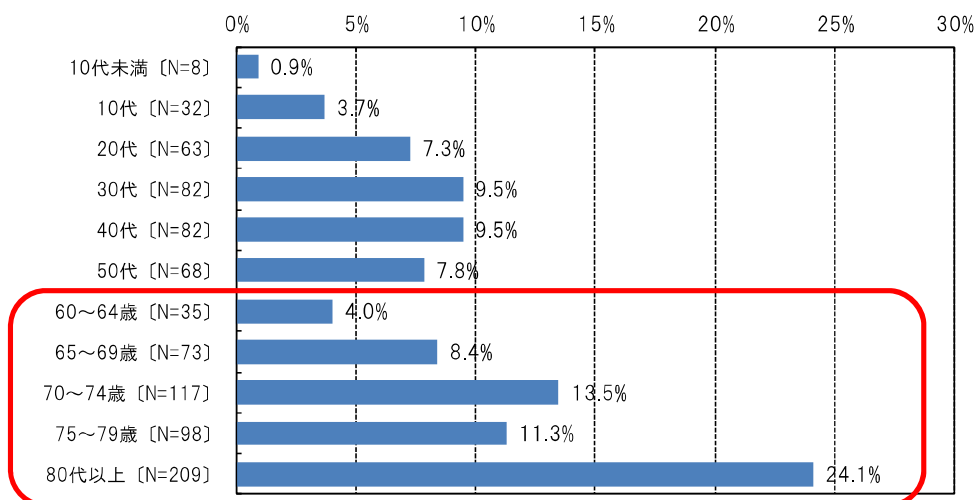
①OD調査・アンケート調査の実施概要

	OD調査	利用者 アンケート 調査	利用者 ヒアリング 調査
調査概要	乗車・降車したバス停や行先を把握	OD調査で把握できない利用実態や利用意識を把握	主要バス停で行先や徒歩移動の困難さを把握
実施日	平日:9/4(水) 休日:9/7(土)	平日:9/4(水) 休日:9/7(土)	平日:9/4(水)
回収	平日:589通 休日:565通	246通	266通
回収率	平日:86.5% 休日:89.4%	21.3%	50.8%

17

利用年齢層：OD調査

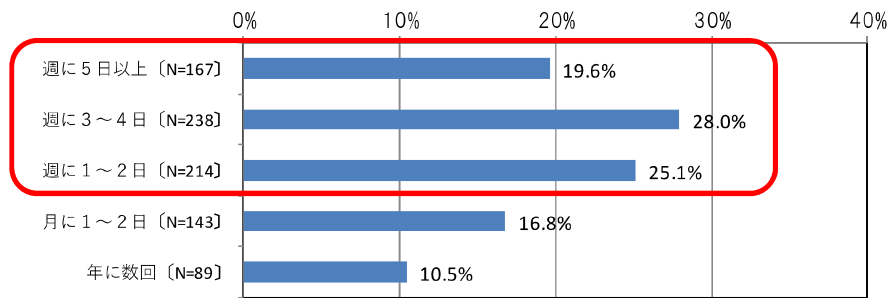
60歳以上の方の利用で61.4%を占めている。



18

利用頻度：OD調査

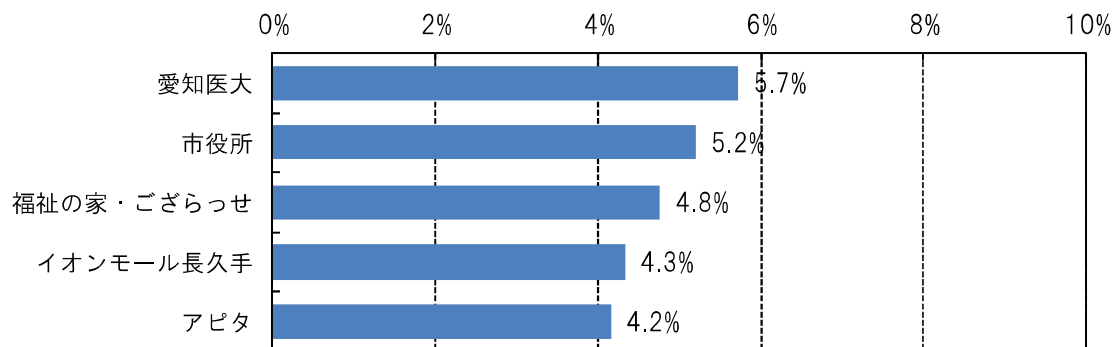
週1日以上利用している方が72.7%を占めている。



19

行き先：OD調査

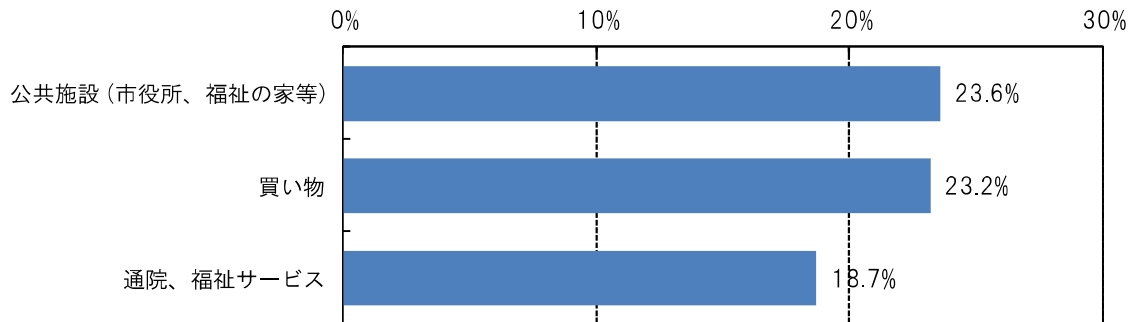
愛知医大、市役所、福祉の家・ござらっせが多い。



20

アンケート調査の結果

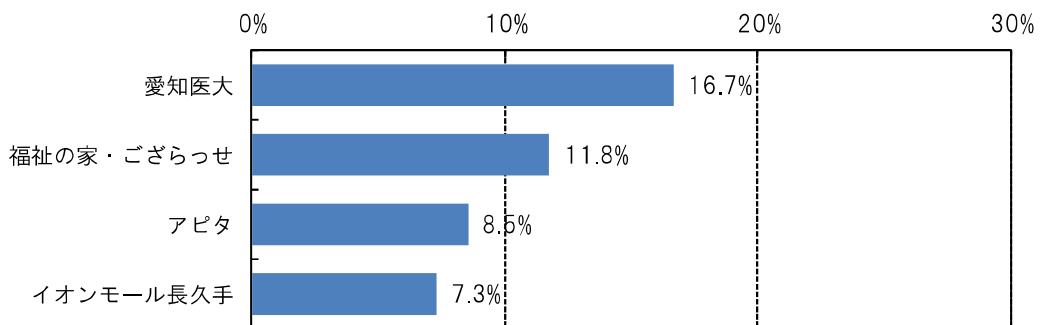
問4 Nーバスを、どのような移動目的で利用しましたか。



21

アンケート調査の結果

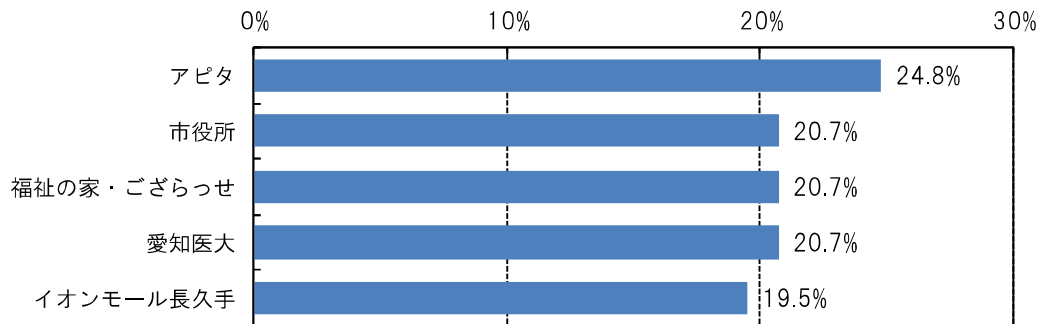
問5 目的地はどこですか。



22

アンケート調査の結果

問11 Nーバスで普段よく行く場所はどこですか。

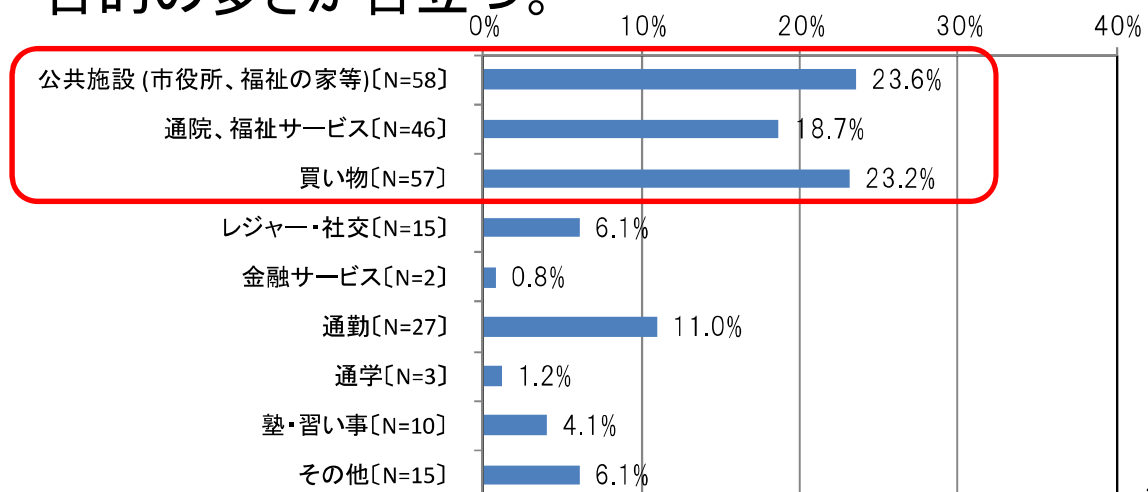


23

(11) OD調査・アンケート調査の結果から見える
特徴

①利用目的

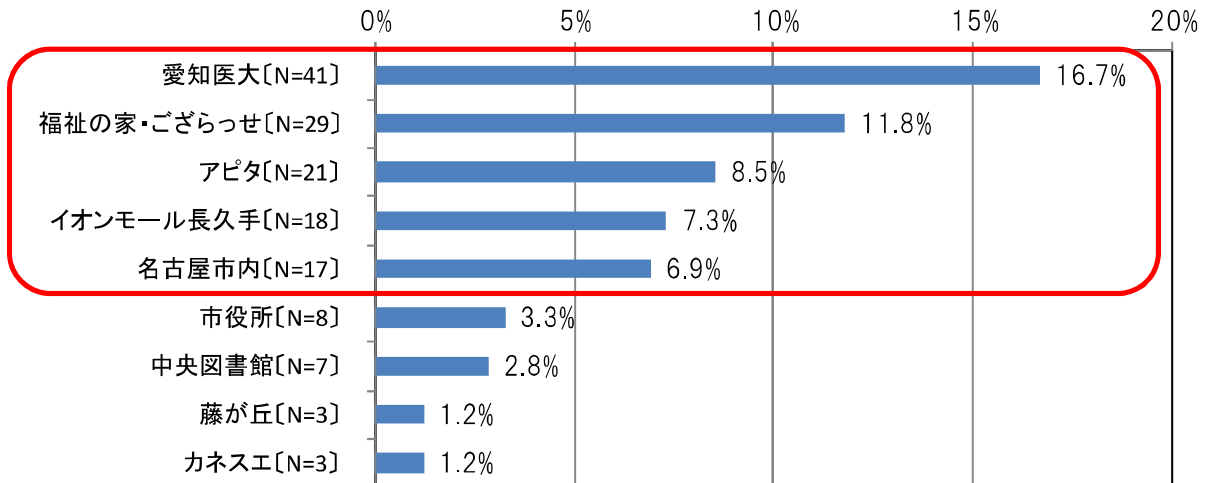
「公共施設」、「通院、福祉サービス」、「買い物」
目的の多さが目立つ。



24

②調査日の行き先

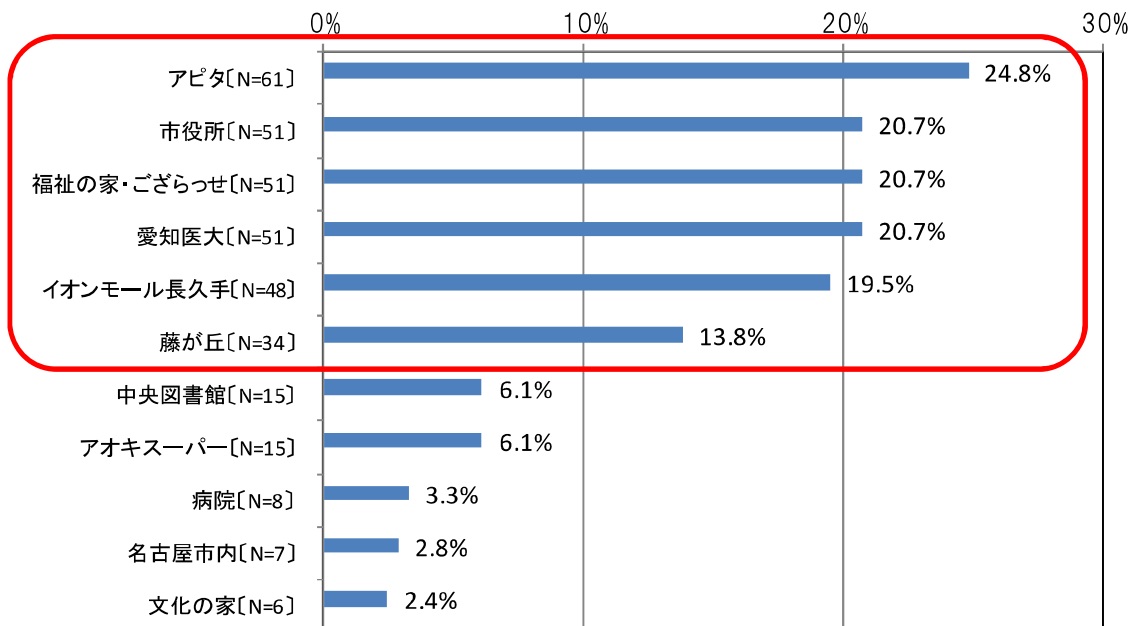
「愛知医大」、「福祉の家・ござらっせ」、「アピタ」、「イオン」、「名古屋市内」が目立つ。



25

③Nーバスで普段よく行く場所（施設）

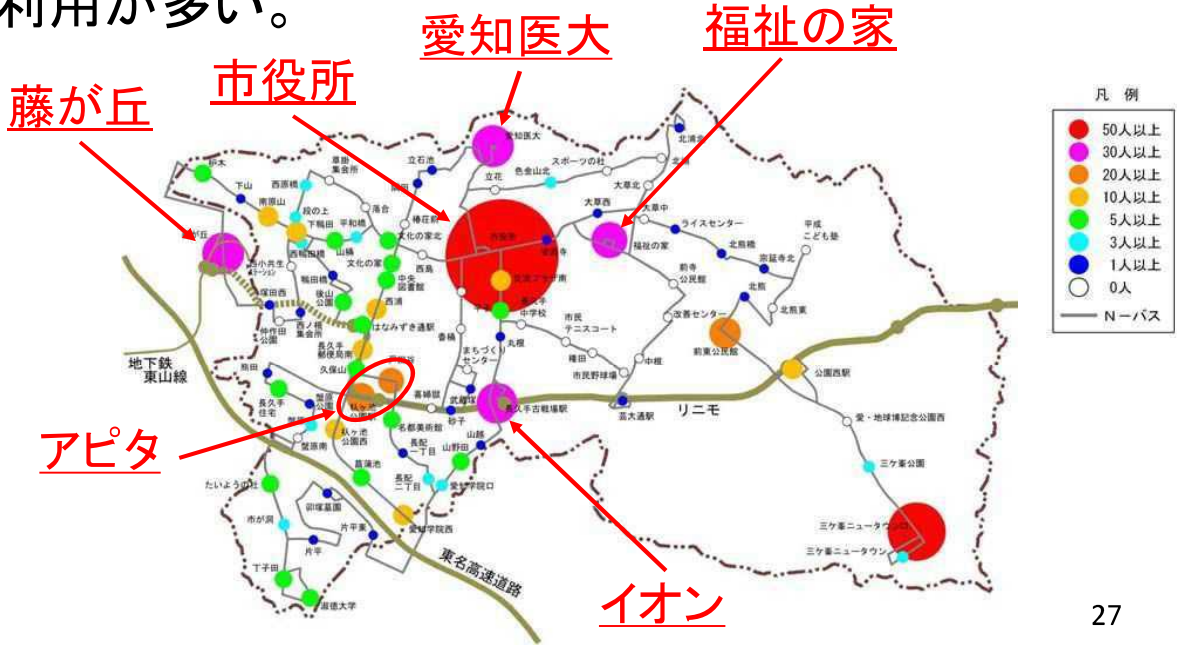
「アピタ」、「市役所」、「福祉の家・ござらっせ」、「愛知医大」、「イオン」、「藤が丘」が目立つ。



26

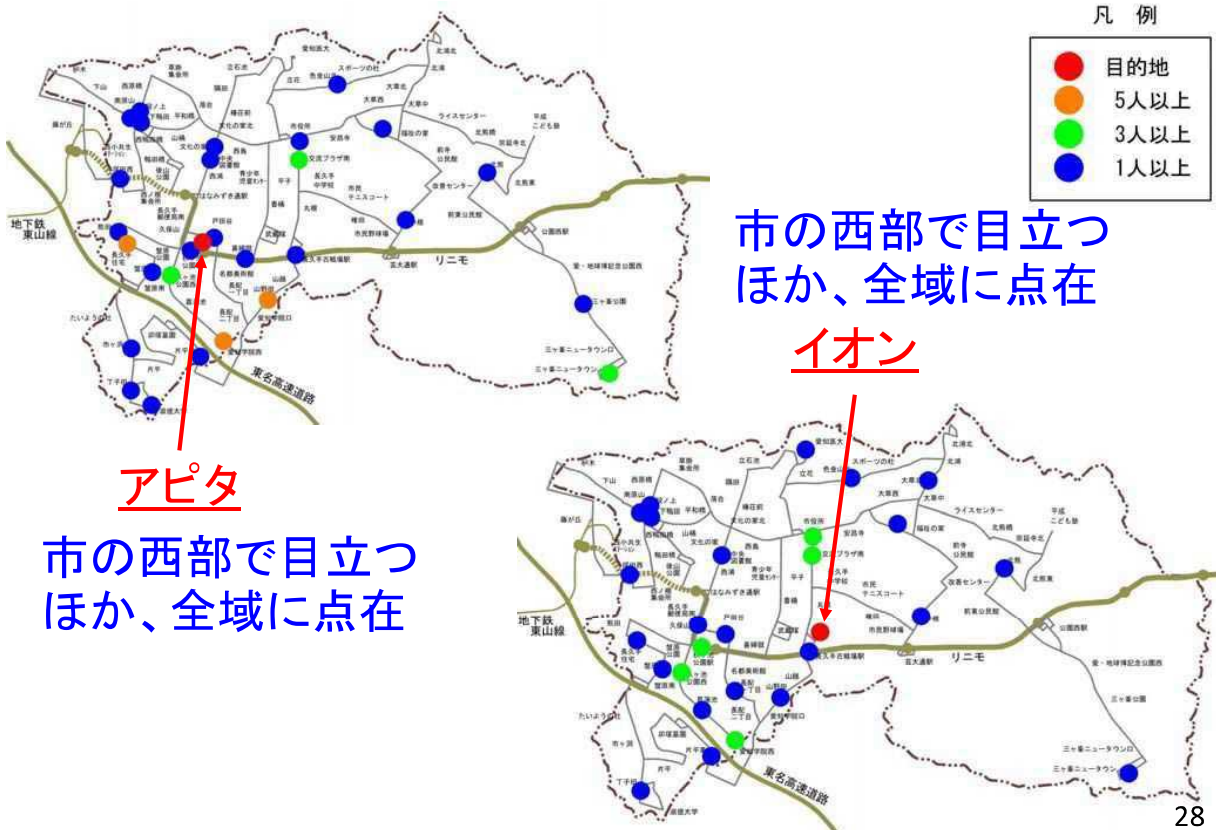
④Nーバスの乗車バス停利用者数

「市役所」、「愛知医大」、「藤が丘」、「イオン」、「福祉の家・ござらっせ」、「アピタ」に近いバス停の利用が多い。



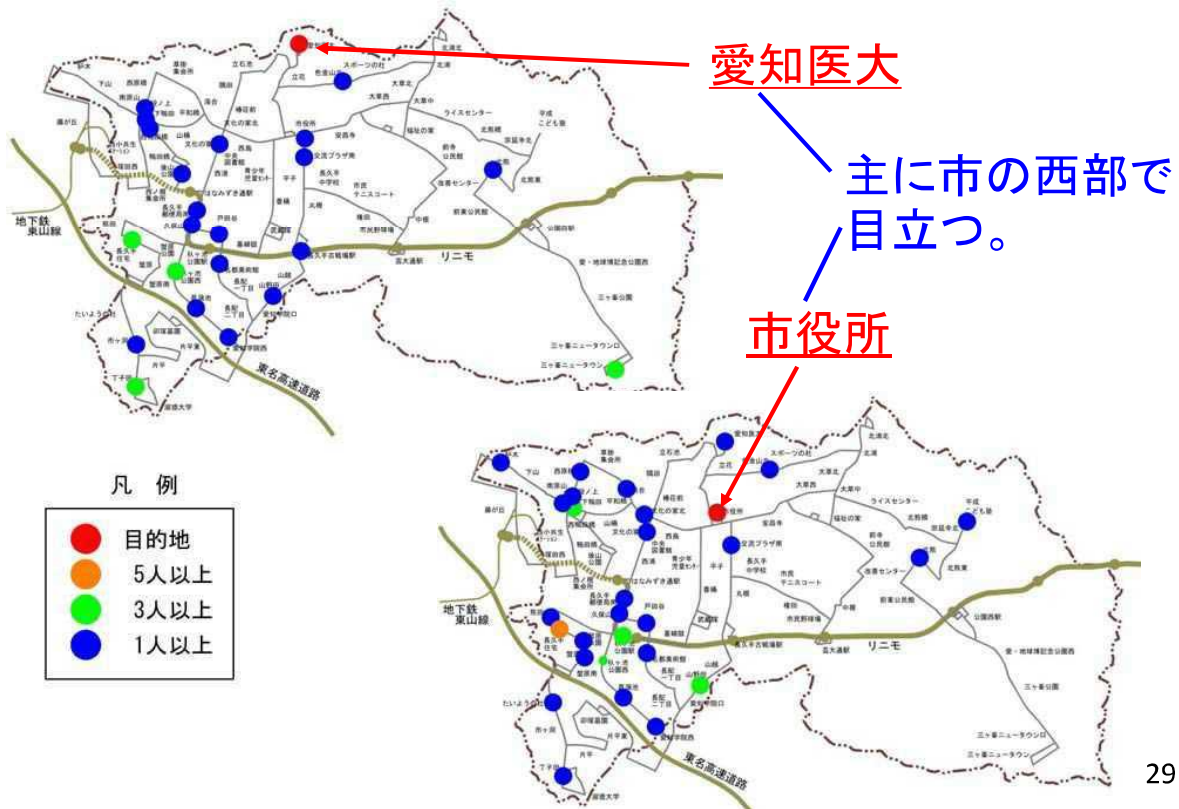
27

⑤Nーバスで普段よく行く場所の乗車バス停



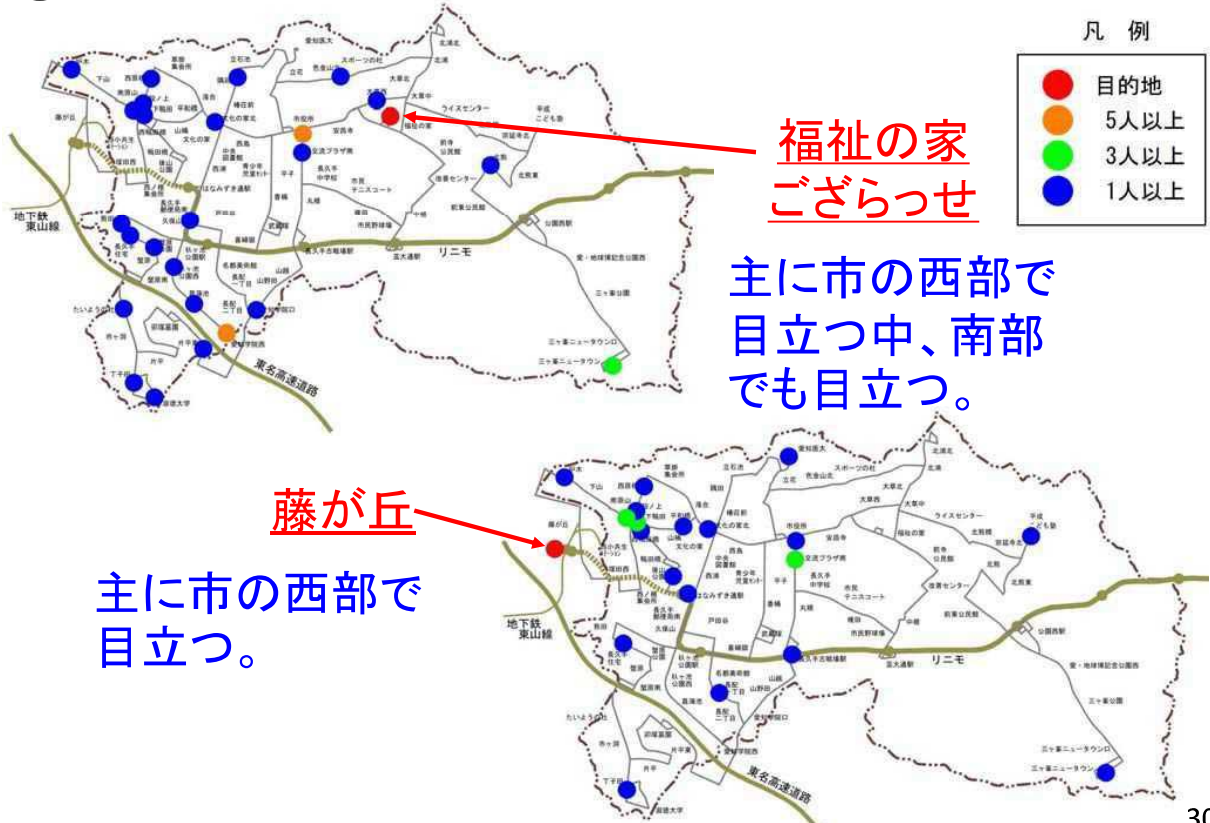
28

⑤Nーバスで普段よく行く場所の乗車バス停



29

⑤Nーバスで普段よく行く場所の乗車バス停



30

(12)平成30年度経営企画課実施
「みんなが使いたくなる公共交通意見交換会」での
ご意見

福祉の家まで、乗り
継ぎをなくすなどアク
セスを向上させてほ
しい

各路線、商業施設を
経由した買い物をし
やすい運行経路に
してほしい

31

本日の内容

- 1 Nーバスの現状 【10分】
ルートに関わる市民の意見・ニーズ
- 2 **新ルート案について** 【10分】
- 3 新ルート案について意見交換・発表 【40分】

32

2 新ルート案について

(1)重点

- I アクセスの向上
- II ワンボックス車の運用検討

33

I アクセスの向上

- ① 乗り継ぎ
福祉の家を経由する。
- ② 買い物
長久手古戦場駅、戸田谷を経由する。
- ③ 病院
愛知医大を経由する。

34

Ⅱ ワンボックス車の運用検討

ワンボックス車の運行経費

小型バスと比較して、1人あたりの経費が、高いため。

市東部からのアクセス向上

長久手古戦場駅を經由するため。

35

(2) 新ルート案の路線

現在のルート	新ルート
中央循環線	中央線
西部循環線	西部線
藤が丘線	藤が丘線
東部線・北部線・三ヶ峯線	東部線
東部線・北部線・三ヶ峯線	三ヶ峯線

※福祉の家線は、全ての新ルート案が「福祉の家」を經由するため廃止

36

ルート図：重ね合わせ図

凡例

- 現在のルート
- 見直しルート案
- 見直し後は通らないバス停
- 見直し後に通るバス停
- 見直し前後のいずれも通るバス停

①中央線



39

ルート図

現行

②西部循環線



40

ルート図

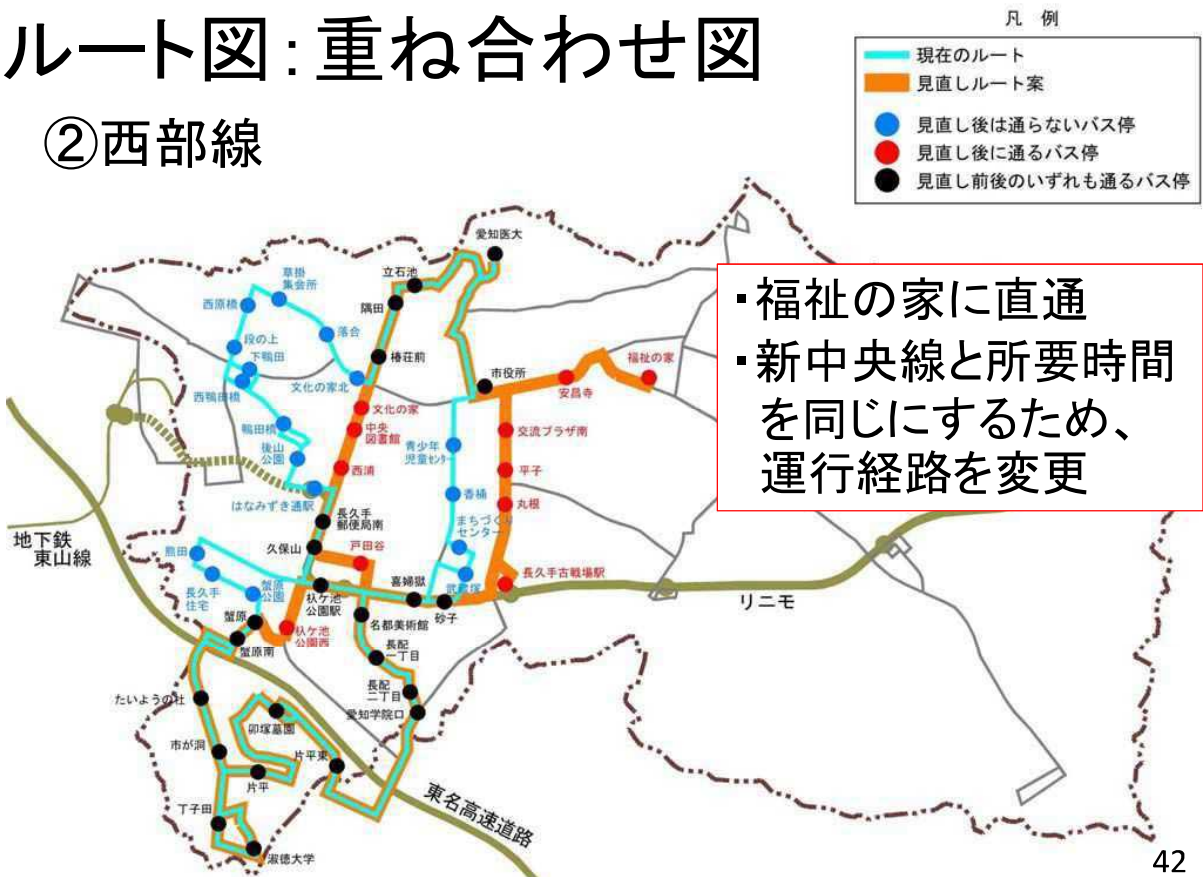
新ルート

②西部線



ルート図：重ね合わせ図

②西部線



ルート図

現行

(3) 藤が丘線



ルート図

新ルート

(3) 藤が丘線



〈主なバス停〉
市役所
藤が丘
文化の家
福祉の家

ルート図

新ルート

④ 東部線：双方向運行



ルート図：重ね合わせ図

④ 東部線：双方向運行

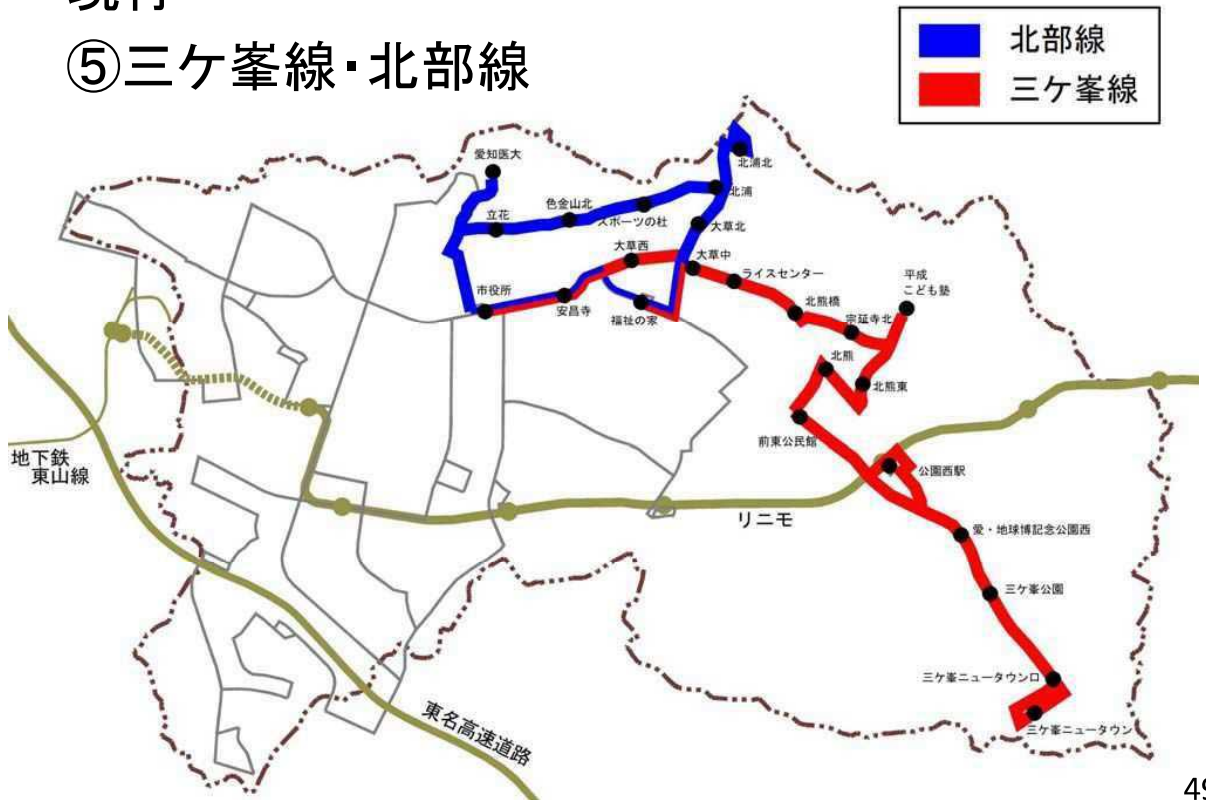


- ・現東部線、北部線、三ヶ峯線を、2ルートに集約
- ・長久手古戦場駅に乗り入れ

ルート図

現行

⑤三ヶ峯線・北部線



ルート図

新ルート

⑤三ヶ峯線



(3)まとめ <アクセスの向上>

②買い物「長久手古戦場駅」、「戸田谷」

現行

新ルート案

中央循環線
西部循環線

中央線 (双)
西部線 (双)
東部線 (双)

4ルート → 6ルート

53

(3)まとめ <アクセスの向上>

③病院「愛知医大」

現行

新ルート案

中央循環線
西部線循環
北部線

中央線 (双)
西部線 (双)
東部線 (双)
三ヶ峯線 (片)

5ルート → 7ルート

54

本日の内容

- 1 Nーバスの現状 【10分】
ルートに関わる市民の意見・ニーズ
- 2 新ルート案について 【10分】
- 3 新ルート案について意見交換・発表 【40分】

55

3 新ルート案について 意見交換・発表

- 1 自己紹介
- 2 グループに分かれて意見交換
- 3 グループごとに発表
- 4 意見とりまとめ

56

開催日

11月23日(土)市役所 西庁舎3階 研修室

24日(日)西小校区共生ステーション

30日(土)福祉の家 研修室

12月 1日(日)市が洞小校区共生ステーション

7日(土)杵ヶ池体育館 会議室

8日(日)北小学校 多目的室

* 時間はいずれも午後2時から午後3時30分まで

57

ご清聴ありがとうございました。

58