

第2回 WS

南小校区共生ステーション 基本設計

平成30年6月9日(土) 14:00~

参加人数: 15名

杵ヶ池体育館 ミーティングルーム

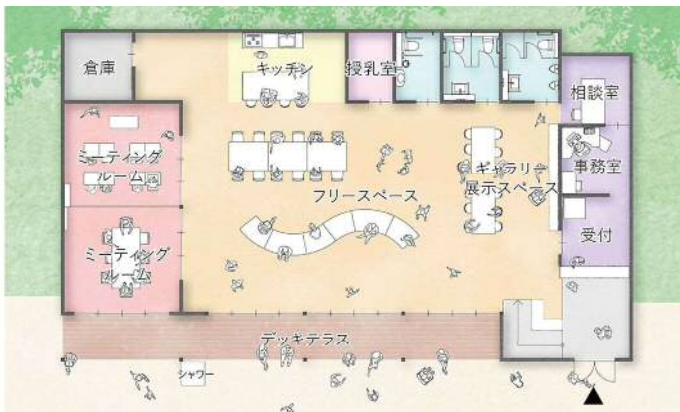


🌲 プログラム

- 14:00 開会
- 14:05 これまでの振り返り
- 14:10 アイスブレイク
自己紹介・杵ヶ池公園クイズ ver2
- 14:25 ワーク①
4つの立場から建物を考えてみよう!
- 15:00 ワーク②
みんなが楽しむ、南のステーション!!
- 16:00 閉会

🌲 これまでの振り返り

参加者の皆さんが共通した認識で話し合いができるよう、まずは前回のワークショップの内容を振り返りました。前回は南のステーションでやりたいこと、欲しい空間を書き出し、レイアウト案を考えてもらいました。皆さんが作った4つの案は、下図のように清書され、各グループのテーブルの上に。今回のWSではこれらの図をもとに、より深く、南のステーションのレイアウトを検討していきました。



グループ1 「明るく広い集いの場」



グループ2 「子供中心でないステーション」



グループ3 「地域に優しい集いのステーション (居場所)」



グループ4 「男性も楽しめるステーション!」

4つの立場から建物を考えてみよう！

ワーク①では参加者の方には普段とは違う視点から、南のステーションに対するアイデアを考えてもらいました。くじ引きで分かれてもらった4つのグループには、“常連さん(活動団体含む)の視点”、“ステーション長(管理運営者)の視点”、“弱者(子供、障がい者、高齢者)の視点”、“ふらっと訪れた人の視点”の4つの立場を割り振り、それぞれの立場になりきって、前回のWSで作成した4つのレイアウト図を見比べました。平面を構成するのは主にフリースペース、ミーティングルーム、キッチン、縁側・デッキテラス、受付・事務室・相談室、トイレ、授乳室、倉庫の8つの項目。同じ図を見ている、それぞれの立場によって各室に対する見え方は異なります。まずはグループ内で各室に対する意見を話し合い、それぞれの立場にとってのよりよいアイデアを考え、要望シートに書き込んでいただきました。

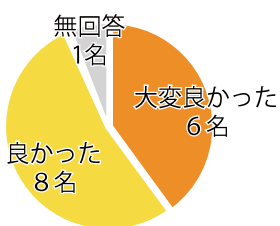


みんなが楽しむ、南のステーション！！

ワーク②では、ワーク①でそれぞれの立場の方たちに話し合っていたいただいた内容を、各項目ごとに発表していただき、全体の要望としてまとめていきました。立場によって異なる意見が出ることもありましたが、その場合は話し合いにより、みんなが納得できる案を考えていきました。各室の配置としては、グループ③のレイアウト案が想定するイメージに近いという意見が多くありました。そこで、グループ③のレイアウトをもとに、今回出た要望を踏まえた計画案を作成し、第3回で議論することになりました。

フリースペース	ミーティングルーム	キッチン	縁側・デッキテラス
<ul style="list-style-type: none"> ■常連さんの視点 <ul style="list-style-type: none"> 天井を高く 床の素材Pタイルかフローリング ③置かない ■ステーション長の視点 <ul style="list-style-type: none"> ④は全体が見渡せ良い ③の畳の空間はいらぬ ①のギャラリーはいらぬのでは？ ■弱者の視点 <ul style="list-style-type: none"> 弱者にとって畳は必要 縁側に沿って畳があると良い 避難経路、開口部を設けるのが大切 本棚は壁沿いで良い ■ふらっと訪れた人の視点 <ul style="list-style-type: none"> 入りやすいフリースペース 	<ul style="list-style-type: none"> ■常連さんの視点 <ul style="list-style-type: none"> 広めが良い(50人収容) プレイルームとミーティングルームの間は開けたい 遮音性の高い空間 ■ステーション長の視点 <ul style="list-style-type: none"> 土間は危ない ■弱者の視点 <ul style="list-style-type: none"> ③は位置もつくりも理想 ■ふらっと訪れた人の視点 <ul style="list-style-type: none"> ふらっと訪れた人には必要ない 	<ul style="list-style-type: none"> ■常連さんの視点 <ul style="list-style-type: none"> 使いやすさから言ってデッキに近い位置 縁側で飲み食いできると良い ③案が良いのでは ■ステーション長の視点 <ul style="list-style-type: none"> ④の土間案は却下 ③の案、外から人が来ると衛生を保ちにくいのでは？ ゴミの管理の方法を考える必要がある。③④の位置が良いのでは？ ■弱者の視点 <ul style="list-style-type: none"> ③がピタタシ ■ふらっと訪れた人の視点 <ul style="list-style-type: none"> ③がふらっと訪れられる 	<ul style="list-style-type: none"> ■常連さんの視点 <ul style="list-style-type: none"> ③のイメージ フリースペースの延長というイメージ キッチンと縁側は仕切れたほうが良い ■ステーション長の視点 <ul style="list-style-type: none"> 土足で使用するのは衛生的に良くない 中から入れるのが良い ■弱者の視点 <ul style="list-style-type: none"> ③をベースに縁側の幅を広くする ■ふらっと訪れた人の視点 <ul style="list-style-type: none"> ③案のような形 外からでも上がれて一休みできる
受付・事務室・相談室	トイレ	授乳室	倉庫
<ul style="list-style-type: none"> ■常連さんの視点 <ul style="list-style-type: none"> ③が良い 事務、受付を同じ、相談室は別の空間に ■ステーション長の視点 <ul style="list-style-type: none"> ④案が全体が見渡せるのでよい 入ってすぐのところ ■弱者の視点 <ul style="list-style-type: none"> ③のバランスで良い ■ふらっと訪れた人の視点 <ul style="list-style-type: none"> 外にアピールできるインフォメーション、案内をしっかりと 	<ul style="list-style-type: none"> ■常連さんの視点 <ul style="list-style-type: none"> ③案のように並べるのが良い ■ステーション長の視点 <ul style="list-style-type: none"> ③フリースペースから丸見えで困る。目隠しなどの工夫が必要 ■弱者の視点 <ul style="list-style-type: none"> ③の位置で良い ■ふらっと訪れた人の視点 <ul style="list-style-type: none"> ④のように洗面が分かれた位置にあると良い 	<ul style="list-style-type: none"> ■常連さんの視点 <ul style="list-style-type: none"> 3畳くらい ベッドと椅子が必要 ■ステーション長の視点 <ul style="list-style-type: none"> スペースがあるところに ■弱者の視点 <ul style="list-style-type: none"> ③の案 ■ふらっと訪れた人の視点 <ul style="list-style-type: none"> 見やすく、分かりやすい位置 	<ul style="list-style-type: none"> ■常連さんの視点 <ul style="list-style-type: none"> 道具を出し入れしやすい位置 ③案が良いのでは？ ■ステーション長の視点 <ul style="list-style-type: none"> 倉庫はどこかに必要 ■弱者の視点 <ul style="list-style-type: none"> 畳の床下に設けるのはどうか？ ■ふらっと訪れた人の視点 <ul style="list-style-type: none"> ふらっと訪れた人には関係ない
テーマ	<ul style="list-style-type: none"> ■常連さんの視点 <ul style="list-style-type: none"> 使いやすく機能的な施設 ■ステーション長の視点 <ul style="list-style-type: none"> 衛生面に配慮 ■弱者の視点 <ul style="list-style-type: none"> 地域にやさしい集いのステーション ■ふらっと訪れた人の視点 <ul style="list-style-type: none"> 気軽に寄れる憩いの場 		

参加者の声



◀(左)
Q. WSの感想は？

▶(右)
Q. その理由は？

4つの視点に分けることで、様々な人が使いやすいようなアイデアが出てきてよかった。

前回より内容が具体的になり、活発な意見が出てきて大変参考になりました。

意見を自由に話すことが出来て良かったです。

テーマを考えた設計をよろしくお願いします。

今後のワークショップ

第3回：平成30年7月7日(土) 午前10時～12時

@ 杵ヶ池公園体育館 ミーティングルーム