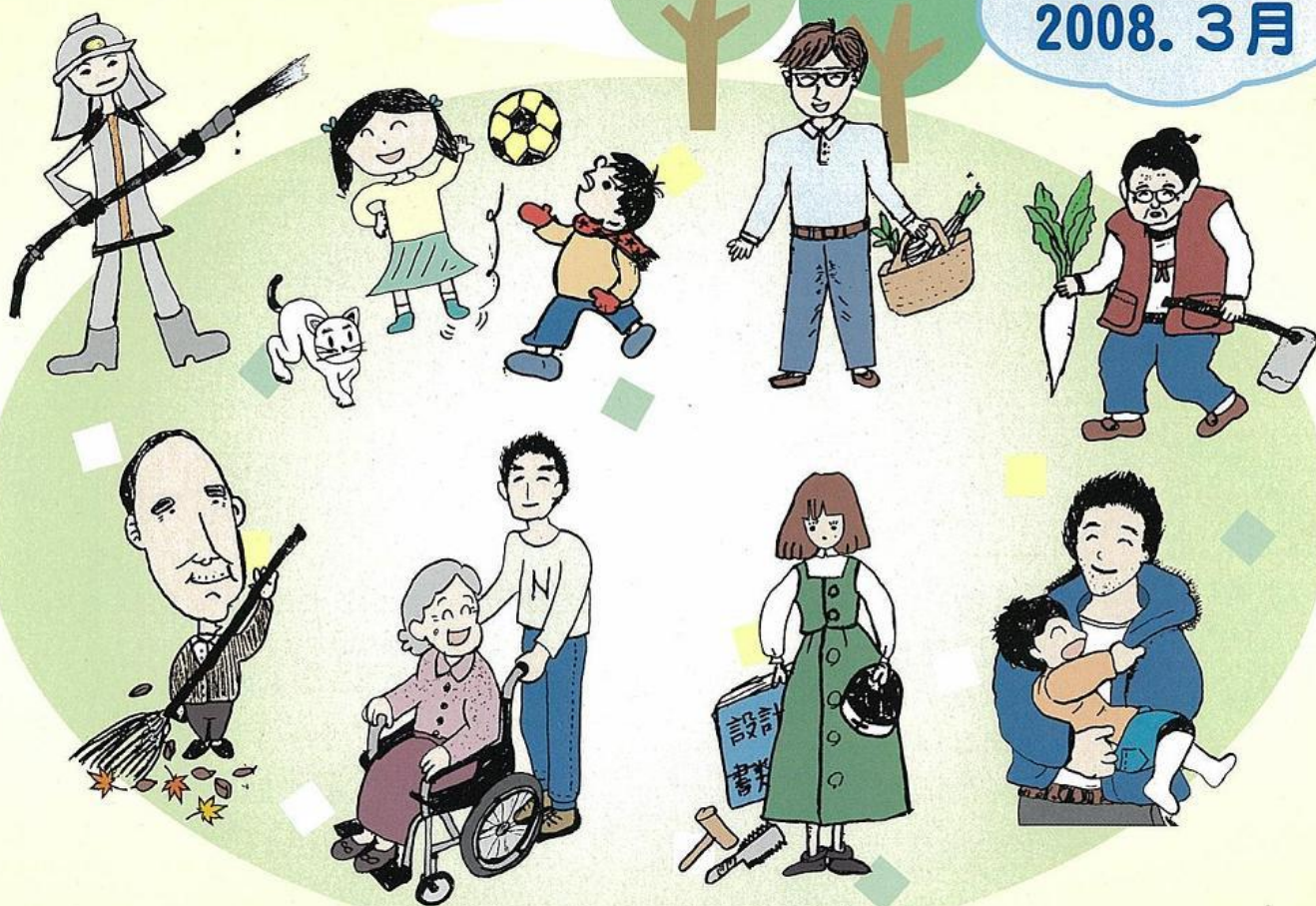


コモン

第二次男女共同参画プラン特集号

第3号
2008. 3月



表紙のイラストは編集者の手書きによるものです。

今年は第二次長久手町男女共同参画プランのスタートの年です。

最近 特に感じることは、「他人のせいにする」風潮があるということです。「他人をかえるのではなく、自分を変える。」自分が変わることは、個々の「意識改革」であり、「責任」をともなうものです。

男女共同参画社会に向けての意識改革の輪がひろがり、住んでよかったと“誇れる”“輝ける”長久手町をめざして、自らが新たな第一歩をふみだしていきましょう。

第二次長久手町男女共同参画プランは、2008年～2012年までを期間として策定しました。
ドメスティック・バイオレンスや児童虐待などの女性や子ども達への暴力の根絶、支援の必要な人が安心して暮らせる環境の整備などを盛りこみました。

数値目標

男女共同参画社会の実現に向けて取り組みます。

男女共同参画社会に向けての意識改革と人権尊重

家庭生活の場が男女平等であると考える市民の割合
27.3% → 35.0%

学校での男女混合名簿の実施
7校のうち4校 → 全校

あらゆる分野への男女共同参画の促進

社会通念、しきたり等で男女平等であると考えた市民の割合
10.5% → 15.0%

審議会等の女性委員の割合
24.0% → 30.0%

男女がともに働きやすい環境の整備

放課後児童クラブの拡充
2か所 → 5か所

ファミリー・フレンドリー企業
1か所 → 5か所

安心して暮らせるまちづくり

ひとり親家庭へのヘルパー派遣
670時間/年 → 1,200時間/年

数値目標は2012年までの5年間で取り組む目標です。

😊 こんな ことば 知っていますか？

ドメスティック・バイオレンス

夫婦や恋人など親密な関係にある（あった）異性からの暴力という意味で使われます。身体的なものだけでなく、精神的な苦痛も含まれます。

ファミリー・フレンドリー企業

仕事と家庭の両立のためにさまざまな制度を導入し、労働者が育児休業や介護休業などをとりやすい環境づくりをすすめる企業のことです。

リプロダクティブ・ヘルス/ライツ

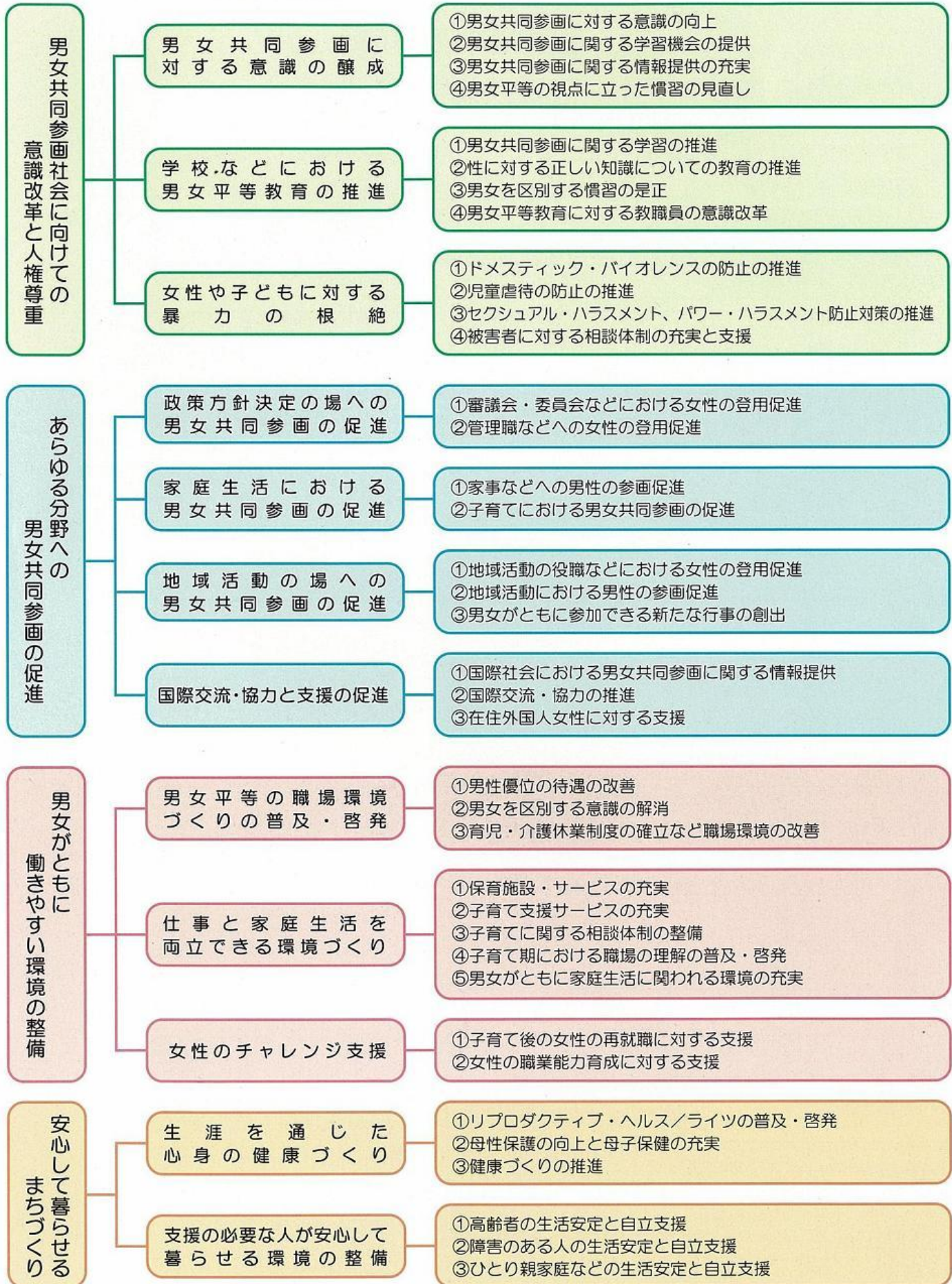
個人の健康の自己決定権に関する考え方で、いつ、何人の子どもを産むか、産まないかを選ぶ自由などを保障し、女性の重要な人権のひとつと考えられています。

プラン体系

基本目標

施策の方向

重点課題



男女共同参画講演会レポート 2008.2.16(土) 10:00 物語のなかの“お姫さま”～少子高齢化社会をいきる子どもたちへ～

灰だらけ姫（シンデレラ）の物語をクリティカル・リーディングを体験しながら読み解きました。絵本などに表現されている従順さや素直さは、受身で生きていくことへの刷り込みがひそんでいます。シンデレラにならず自分で歩いていくために、親子で本を読み、話し合う場をもつことが大切です。また、子どもたちへの期待の町民意識は、下の表の3位・4位に強くあらわれていました。全国結果も同様です。男女共同参画社会の実現のためには、まだまだ頑張らなくてはと思いました。



講師
中島美幸さん

❖長久手町民が子どもに期待するもの❖

	1位	2位	3位	4位	5位
女の子	優しさ・思いやり	礼儀・道徳心	明るさ・素直さ	教養・知性	社会性・積極性
男の子	礼儀・道徳心	優しさ・思いやり	責任感	決断力・行動力	社会性・積極性

資料 長久手町男女共同参画プラン策定に向けたアンケート

講演会アンケートから

💡あなたにできる男共参画はなんですか？

《男性のこえ》

- ♠自分のことは自分でやる／50代
- ♠意識改革／50代
- ♠男だから女だからと特に意識せず、個として向き合う／60代以上
- ♠地域では一般に参加すると男性の名をあげ、実際には女性が参加している場合も多い。参加する人の名で参加願いたい／60代以上

《女性のこえ》

- ◆夫婦で頼りあうことも必要ですが、もっと自立心を持つようにしたいです／30代
- ◆少しでも夫の意識を変えていく／50代
- ◆男性女性とつい見てしまうが、一人一人の人間として見ていきたい／50代
- ◆「女だてらに」という言葉で過ごした時代が長かったせいか、人生後生になって男女平等という言葉だけでもうれしい／60代以上

(原文)

「コモン」とは、英語・フランス語で「共通の、共同の、共有の」という意味です。

編集 長久手町男女共同参画推進協議会
発行 2008(平成20)年3月
長久手町 長久手町教育委員会
〒480-1196 愛知県愛知郡長久手町大字岩作字城の内60番地1
TEL 0561-63-1111(代) FAX 0561-63-2100
ホームページ <http://www.town.nagakute.aichi.jp>

編集後記

まわりの人を愛していますか？
知らないうちに誰かを傷つけていませんか？
男女共同参画は
男女の壁を取りはずし
思いやり いたわりあい わかちあい
実施していきましょう。