



作品名 **Leaves**

作者 倉地 比沙支 KURACHI Hisashi

寸法 45(縦)×38(横)cm

展示場所 保健センター

■作家歴

1961名古屋市生まれ

愛知県立芸術大学大学院油画専攻修了

現在 愛知県立芸術大学美術学部油画専攻  
版画研究室講師

■コメント

2極性の世界は、去年から始めているDualifeシリーズのテーマである。事実は視点が変わることで様相を変える。人の理念のもとに社会が作り上げられたとしたら、見方の違いによって予期せぬ社会を読み取ることができるだろう。この差異が、さまざまなコミュニケーションを生むが、同時に問題も生じさせている。

花や実を描いているのは、その有機的なフォルムに魅せられたわけではなく、ポジティブなイメージを感じさせるからである。それを描くことで、その裏側にあるネガティブな存在が浮かび上がってくるのではないか。

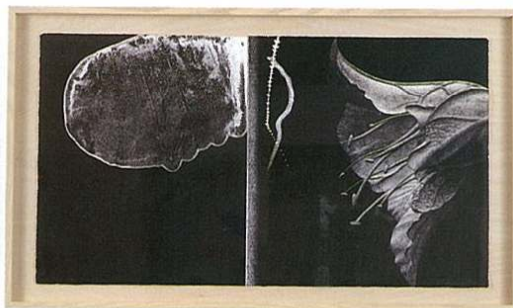
タイで生活し、花や実がナイフで刺せばギャーと叫ぶようなエネルギーを持っていることを痛感した。日本での、花に対して持つはなやかさや優雅さのイメージとは対照的である。



作品名 **ねずみ花**

寸法 16.2(縦)×17.2(横)cm

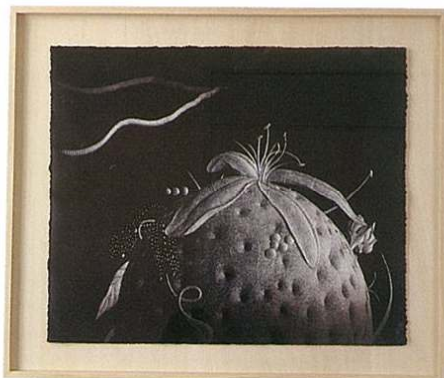
展示場所 保健センター



作品名 **Flower and it 99-1**

寸法 49.2(縦)×88.8(横)cm

展示場所 保健センター



作品名 **fruit and it**

寸法 65(縦)×58.5(横)cm

展示場所 保健センター