

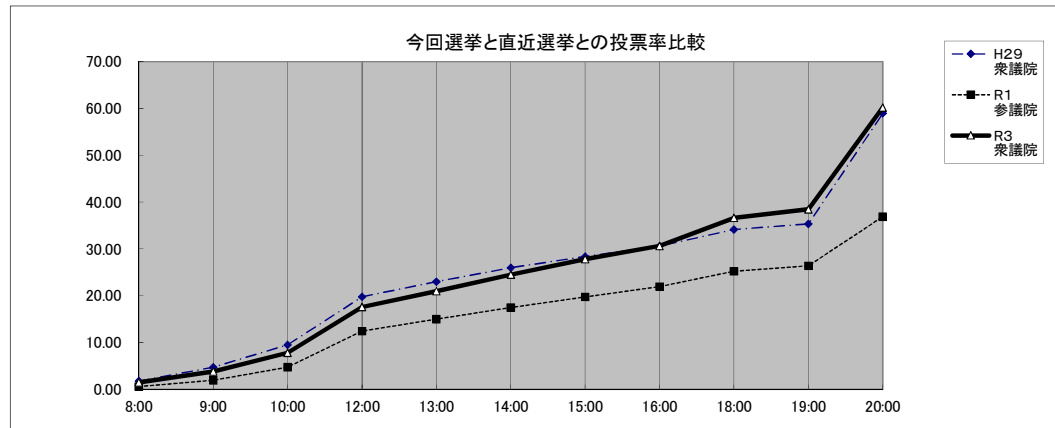
令和3年10月31日執行衆議院比例代表選出議員選挙投票速報（長久手市選挙管理委員会）

期日前投票の状況		
男	女	合計
4,633	4,865	9,498

20時00分 結了

投票区	有権者数			当日投票所									期日前投票所			投票者数合計 A+B			棄権者数			投票率			投票区	
				普通投票者数			不在者投票者数			投票者数（小計） A			普通投票者数 B													
	男	女	計	男	女	計	男	女	計	男	女	計	男	女	計	男	女	計	男	女	計	男	女	計		
熊張	763	722	1,485	296	273	569	1	0	1	297	273	570	158	164	322	455	437	892	308	285	593	59.63	60.53	60.07	熊張	
前熊	1,448	1,424	2,872	517	481	998	1	1	2	518	482	1,000	387	398	785	905	880	1,785	543	544	1,087	62.50	61.80	62.15	前熊	
市役所	国内分	1,980	2,128	4,108	681	700	1,381	7	6	13	688	706	1,394	490	567	1,057	1,178	1,273	2,451	802	855	1,657	59.49	59.82	59.66	市役所（国内分）
	在外分	17	21	38	7	7	14	0	0	0	7	7	14	0	0	0	7	7	14	10	14	24	41.18	33.33	36.84	市役所（在外分）
まちづくりセンター	2,501	2,559	5,060	1,060	1,068	2,128	7	4	11	1,067	1,072	2,139	528	542	1,070	1,595	1,614	3,209	906	945	1,851	63.77	63.07	63.42	まちづくりセンター	
北小	3,229	3,402	6,631	1,257	1,250	2,507	8	9	17	1,265	1,259	2,524	713	771	1,484	1,978	2,030	4,008	1,251	1,372	2,623	61.26	59.67	60.44	北小	
下山	1,381	1,451	2,832	631	634	1,265	4	1	5	635	635	1,270	245	236	481	880	871	1,751	501	580	1,081	63.72	60.03	61.83	下山	
南小	2,292	2,311	4,603	928	902	1,830	4	6	10	932	908	1,840	419	444	863	1,351	1,352	2,703	941	959	1,900	58.94	58.50	58.72	南小	
西小	2,595	2,641	5,236	1,012	1,006	2,018	4	2	6	1,016	1,008	2,024	538	553	1,091	1,554	1,561	3,115	1,041	1,080	2,121	59.88	59.11	59.49	西小	
西保育園	1,790	1,768	3,558	807	832	1,639	4	4	8	811	836	1,647	288	286	574	1,099	1,122	2,221	691	646	1,337	61.40	63.46	62.42	西保育園	
杵ヶ池	2,377	2,496	4,873	923	953	1,876	5	2	7	928	955	1,883	461	493	954	1,389	1,448	2,837	988	1,048	2,036	58.44	58.01	58.22	杵ヶ池	
県営長久手	705	762	1,467	250	273	523	0	0	0	250	273	523	102	95	197	352	368	720	353	394	747	49.93	48.29	49.08	県営長久手	
市が洞小	1,876	2,064	3,940	851	912	1,763	9	16	25	860	928	1,788	304	316	620	1,164	1,244	2,408	712	820	1,532	62.05	60.27	61.12	市が洞小	
合計	22,954	23,749	46,703	9,220	9,291	18,511	54	51	105	9,274	9,342	18,616	4,633	4,865	9,498	13,907	14,207	28,114	9,047	9,542	18,589	60.59	59.82	60.20	合計	

選挙時間	H29 衆議院	R1 参議院	R3 衆議院
8:00	1.75	0.57	1.46
9:00	4.70	1.94	3.81
10:00	9.49	4.72	7.80
12:00	19.76	12.44	17.59
13:00	23.01	14.97	20.97
14:00	25.97	17.48	24.48
15:00	28.36	19.72	27.81
16:00	30.60	21.95	30.63
18:00	34.13	25.20	36.63
19:00	35.35	26.39	38.45
20:00	58.95	36.88	60.20



最終以外は、期日前投票、不在者投票は含まれていません