

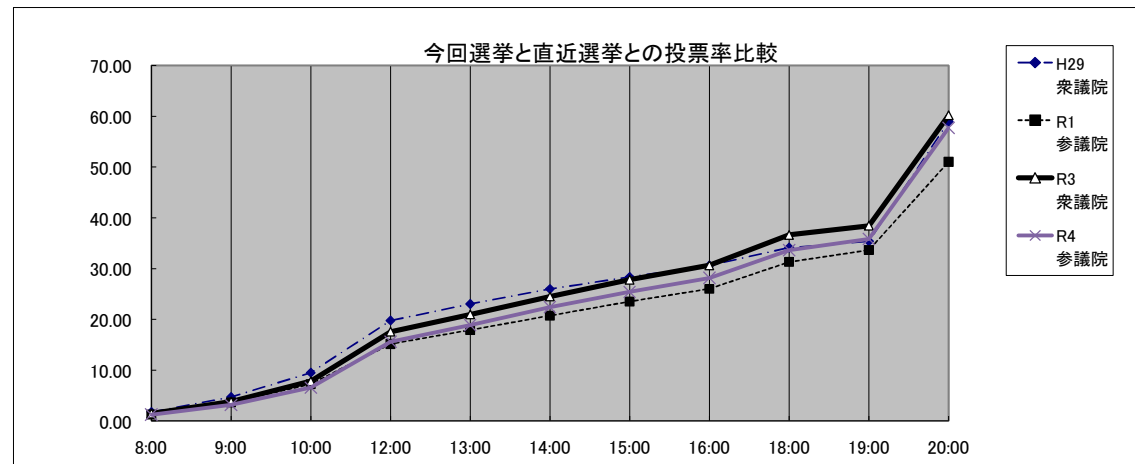
令和4年7月10日執行参議院愛知県選出議員選挙投票速報(長久手市選挙管理委員会)

期日前投票の状況		
男	女	合計
4,558	4,776	9,334

20時00分 終了

投票区	有権者数			当日投票所									期日前投票所			投票者数合計 A+B			棄権者数			投票率			投票区
				普通投票者数			不在者投票者数			投票者数(小計) A			普通投票者数 B												
	男	女	計	男	女	計	男	女	計	男	女	計	男	女	計	男	女	計	男	女	計	男	女	計	
熊張	779	739	1,518	273	248	521	0	0	0	273	248	521	165	169	334	438	417	855	341	322	663	56.23	56.43	56.32	熊張
前熊	1,479	1,468	2,947	486	458	944	2	2	4	488	460	948	431	420	851	919	880	1,799	560	588	1,148	62.14	59.95	61.05	前熊
市役所(国内分)	1,959	2,125	4,084	650	705	1,355	4	5	9	654	710	1,364	430	495	925	1,084	1,205	2,289	875	920	1,795	55.33	56.71	56.05	市役所(国内分)
市役所(在外分)	19	25	44	7	5	12	0	0	0	7	5	12	0	0	0	7	5	12	12	20	32	36.84	20.00	27.27	市役所(在外分)
まちづくりセンター	2,515	2,570	5,085	977	951	1,928	9	7	16	986	958	1,944	551	547	1,098	1,537	1,505	3,042	978	1,065	2,043	61.11	58.56	59.82	まちづくりセンター
北小	3,227	3,402	6,629	1,157	1,203	2,360	6	5	11	1,163	1,208	2,371	699	744	1,443	1,862	1,952	3,814	1,365	1,450	2,815	57.70	57.38	57.54	北小
下山	1,390	1,476	2,866	607	633	1,240	5	5	10	612	638	1,250	247	249	496	859	887	1,746	531	589	1,120	61.80	60.09	60.92	下山
南小	2,313	2,339	4,652	866	889	1,755	6	12	18	872	901	1,773	434	474	908	1,306	1,375	2,681	1,007	964	1,971	56.46	58.79	57.63	南小
西小	2,625	2,653	5,278	933	940	1,873	7	6	13	940	946	1,886	540	570	1,110	1,480	1,516	2,996	1,145	1,137	2,282	56.38	57.14	56.76	西小
西保育園	1,772	1,761	3,533	734	714	1,448	13	9	22	747	723	1,470	286	306	592	1,033	1,029	2,062	739	732	1,471	58.30	58.43	58.36	西保育園
杵ヶ池	2,403	2,512	4,915	987	1,032	2,019	10	7	17	997	1,039	2,036	371	400	771	1,368	1,439	2,807	1,035	1,073	2,108	56.93	57.29	57.11	杵ヶ池
県営長久手	691	750	1,441	229	253	482	2	1	3	231	254	485	104	104	208	335	358	693	356	392	748	48.48	47.73	48.09	県営長久手
市が洞小	1,915	2,099	4,014	820	882	1,702	6	15	21	826	897	1,723	300	298	598	1,126	1,195	2,321	789	904	1,693	58.80	56.93	57.82	市が洞小
合計	23,087	23,919	47,006	8,726	8,913	17,639	70	74	144	8,796	8,987	17,783	4,558	4,776	9,334	13,354	13,763	27,117	9,733	10,156	19,889	57.84	57.54	57.69	合計

選挙時間	H29 衆議院	R1 参議院	R3 衆議院	R4 参議院
8:00	1.75	1.26	1.46	1.24
9:00	4.70	3.65	3.81	3.15
10:00	9.49	7.26	7.80	6.56
12:00	19.76	15.15	17.59	15.60
13:00	23.01	17.91	20.97	18.87
14:00	25.97	20.72	24.48	22.39
15:00	28.36	23.50	27.81	25.40
16:00	30.60	26.00	30.63	28.16
18:00	34.13	31.30	36.63	33.61
19:00	35.35	33.64	38.45	35.81
20:00	58.95	51.00	60.20	57.69



最終以外は、期日前投票、不在者投票は含まれていません