

認知症について学べる「認知症すごろく・ケアパス」

問 長寿課 ☎ 56-0639 社会福祉協議会 ☎ 62-4700

HPを見る 記事ID 11788

認知症のことを多くの方にわかりやすく理解していただけるように作成しました！

市ホームページにてダウンロードまたは、市役所長寿課、長久手市社会福祉協議会(長久手市福祉の家内)、地域包括支援センター(長久手市社会福祉協議会地域包括支援センター、愛知たいようの杜地域包括支援センター)の窓口でお渡ししています。

※利用方法やご相談も受け付けています。

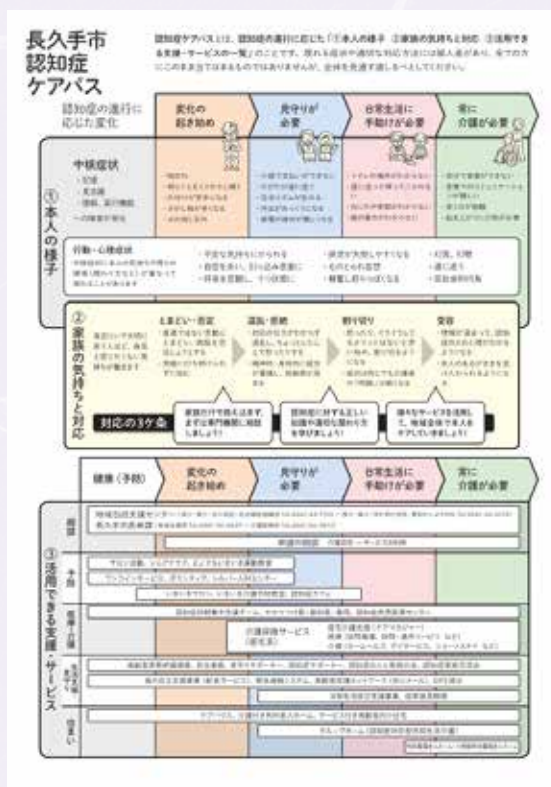
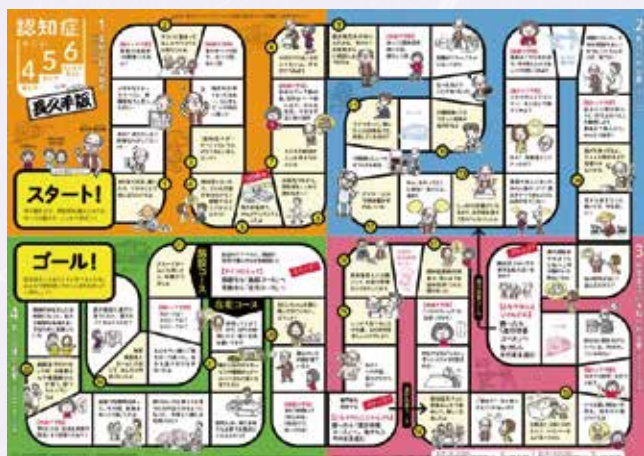
認知症すごろく(A1サイズ)

認知症の進行に応じた具体的な症状、長久手市で活用できる社会資源や予防のための対策をゲーム感覚でたのしみながら学べるすごろくです。子どもから大人まで、学校やサロン、会社等で幅広く活用していただけます。

※社会資源とは、生活についての問題を解決するための福祉制度、人材、施設などのことです。

認知症ケアパス(A3サイズ)

認知症の進行に応じた①本人の様子、②家族の気持ちと対応、③長久手市で活用できる支援・サービスなどが一目で分かる資料です。



長生学園実行委員募集(再募集)

問 長寿課 ☎ 56-0631 HPを見る 記事ID 3382

一緒に長島温泉日帰り親睦旅行を運営し、盛り上げてくれる実行委員を再募集します。準備・当日の運営など、スタッフだからこそ感じられる地域の絆やたくさんの笑顔に触れてみませんか。

対 市内在住でおおむね60歳以上の人 10人程度

内 準備にかかる作業、当日の運営のほか、4回程度の実行委員会を予定。活動に応じて報酬を支給。

申 8月17日(金)までに、長寿課窓口または電話で申込。

福祉の家の施設情報

問 福祉の家 ☎ 64-6500 HPを見る 記事ID 3403

- 歩行浴インストラクターの来所日時
8月17日(金) 10:00~11:30
- 歩行浴室・福祉浴室ともに利用休止の時間帯
8月9日、23日(木) 10:00~11:30
- 歩行浴室の利用休止時間帯
8月3日、10日、24日、31日(金) 13:30~14:30
- 温泉スタンドの休止日
8月6日(月)